

🕒 Создано: 04.02.2026 в 11:59

🔄 Обновлено: 09.04.2026 в 12:33

Санкт-Петербург, 26-я Васильевского острова линия, 15к2

324 720 ₽

Санкт-Петербург, 26-я Васильевского острова линия, 15к2

Округ

[СПБ, Василеостровский район](#)

Офис

Общая площадь

147.6 м²

Детали объекта

Тип сделки

Сдаю

Раздел

[Коммерческая недвижимость](#)

Описание

В аренду предлагается офисный блок, общей площадью 147.6 м.кв. Расположено на четвертом этаже БЦ «Биржа». Помещение смешанной планировки: две зоны «Open space» + кабинет. Выполнена качественная отделка: стены окрашены, потолок «Армстронг», напольное покрытие - ламинат. Наличие системы кондиционирования и приточно-вытяжной вентиляции. Стоимость включает НДС, эксплуатационные и коммунальные услуги, ежедневную уборку по рабочим дням. Бесплатная парковка на 250 машин. Готов к въезду потенциального арендатора. Договор аренды напрямую с

<https://spb.move.ru/objects/9288812951>

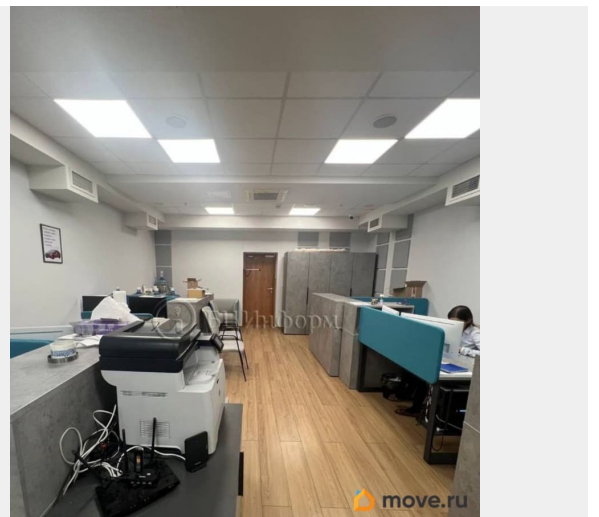
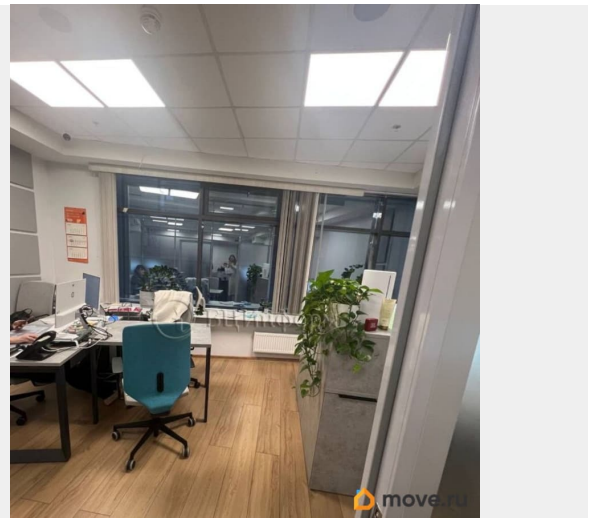
БЦИнформ, БЦИнформ

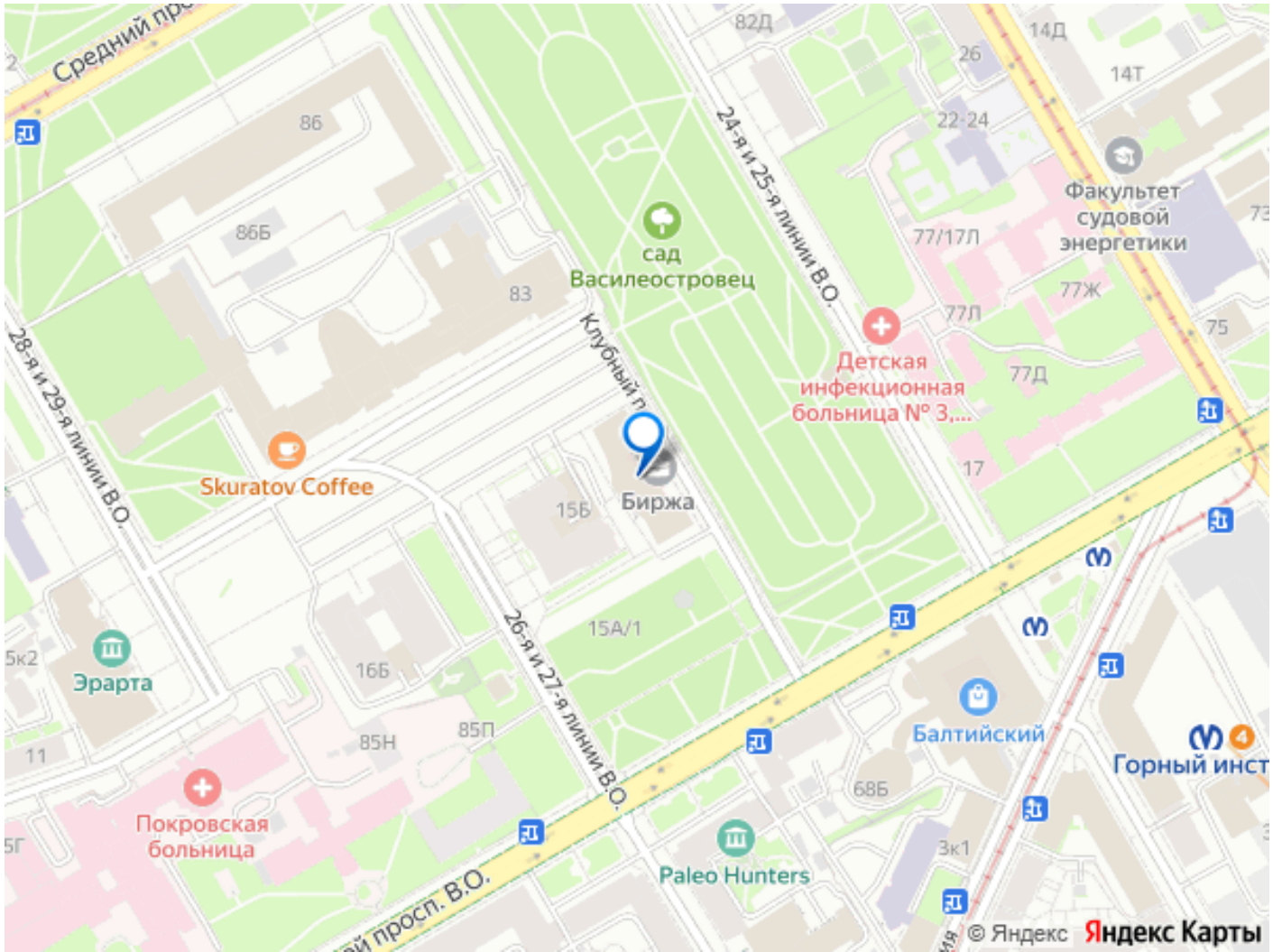
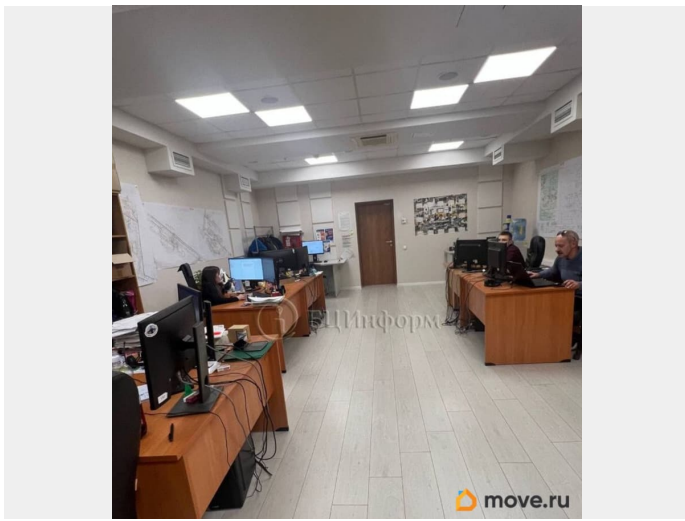
79118435409

для заметок



собственником. Без скрытых комиссий и платежей.





Move.ru - вся недвижимость России