

Создано: 14.11.2025 в 10:34

Обновлено: 04.12.2025 в 09:51

**Санкт-Петербург, Галерная улица, 20-22**

**170 920 ₽**

Санкт-Петербург, Галерная улица, 20-22

Округ

[СПБ, Адмиралтейский район](#)

Улица

[улица Галерная](#)

## Офис

Общая площадь

147 м<sup>2</sup>

## Детали объекта

Тип сделки

Сдаю

Раздел

[Коммерческая недвижимость](#)

## Описание

БЦ расположен недалеко от метро Сенная площадь, Адмиралтейская, Садовая, так же рядом находится Исаакиевская площадь и Конституционный суд РФ. Историческое здание известно по названию Дом Утина И. На территории есть наземная парковка. Налоговая: 07. Лифты: Есть. Вентиляция: Приточно-вытяжная. Кондиционирование: Сплит-системы. Безопасность: Круглосуточная охрана, Контроль доступа, Система пожаротушений. Парковка: Наземная. Описание помещения: Выполнена качественная отделка. Обои под покраску, на

<https://spb.move.ru/objects/9286558038>

**Рентавик Санкт-Петербург, Рентавик  
Санкт-Петербург  
79818997435**

для заметок

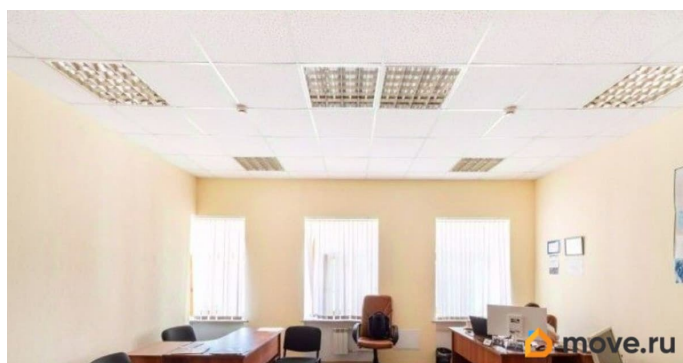
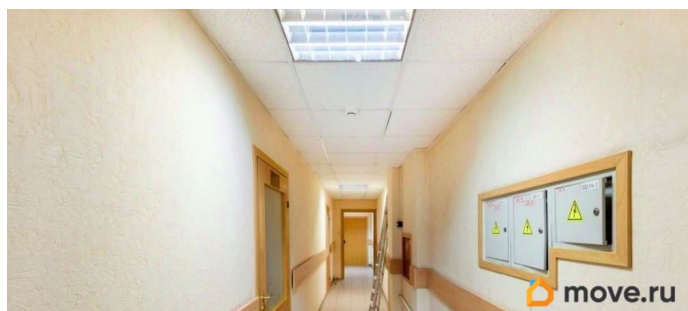
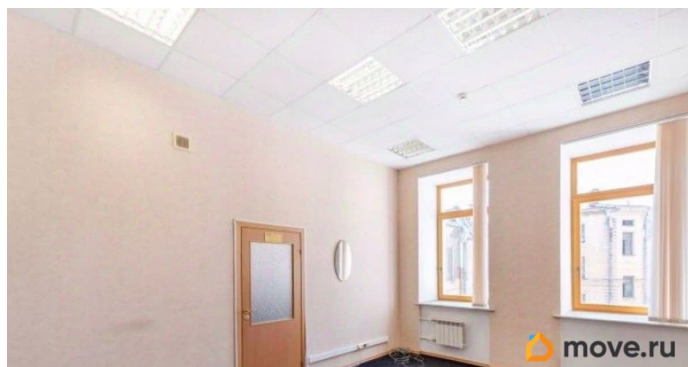


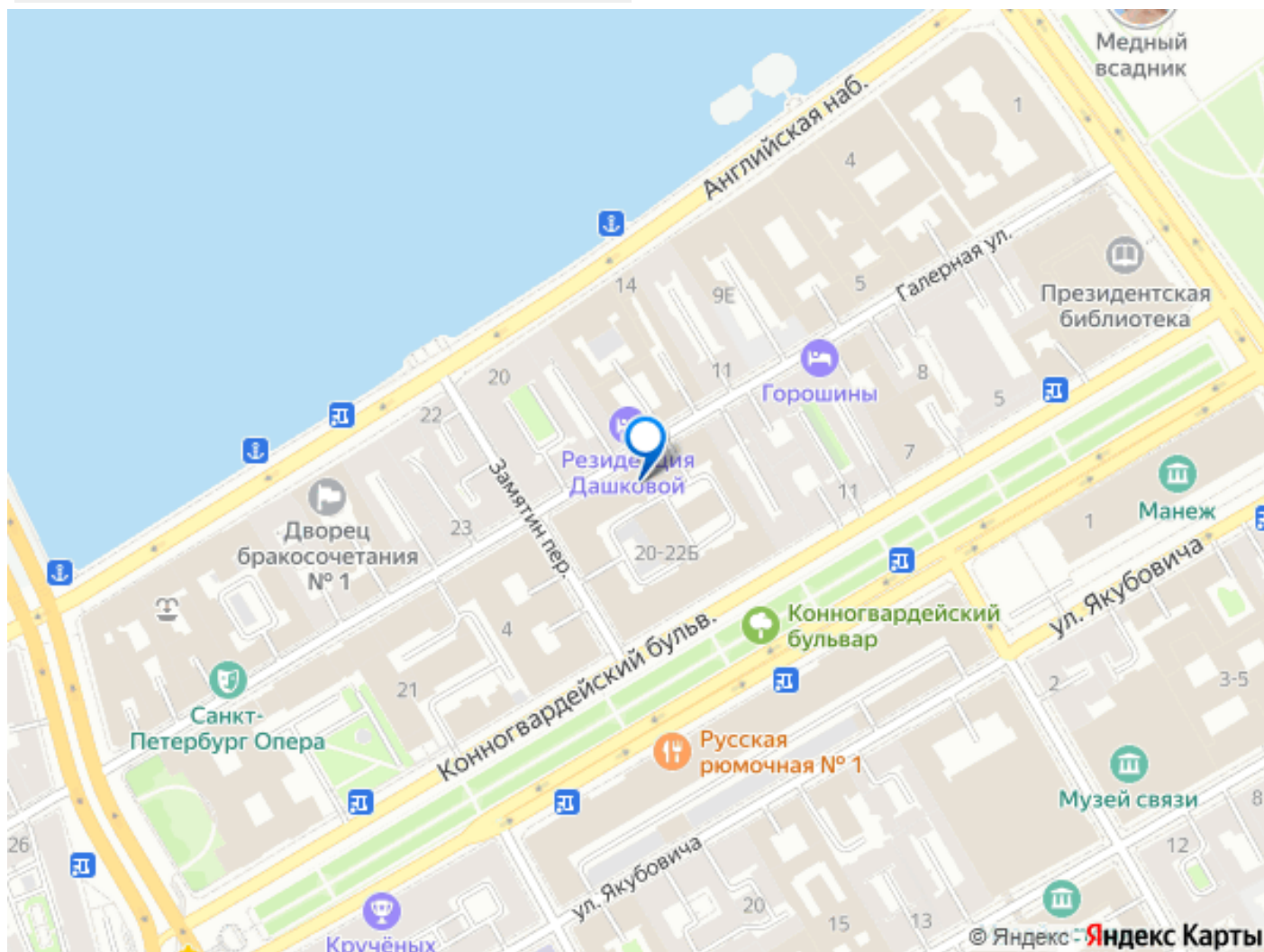
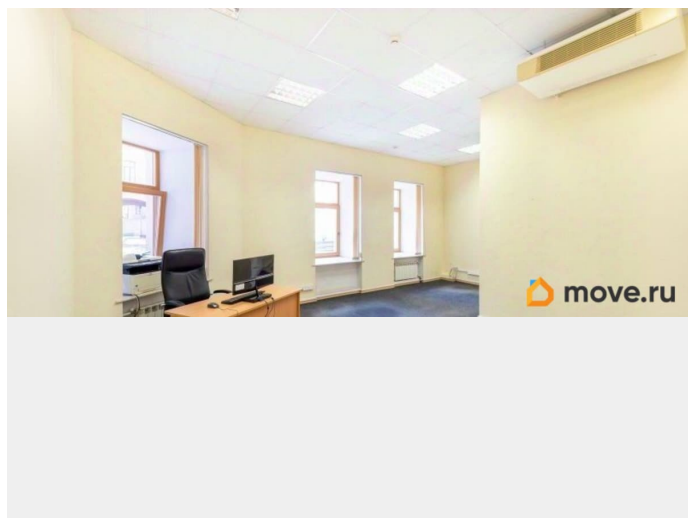
полу ковролин, потолок подвесной.

Освещение, отопление, пожарная  
сигнализация, ХВС, водоотведение.

Планировка: кабинетная. Офисная отделка.

Тип налогообложения: С НДС. Лот 78182-68





Move.ru - вся недвижимость России