

🕒 Создано: 01.08.2025 в 07:59

Обновлено: 11.02.2026 в 08:32

Санкт-Петербург, Выборгское шоссе, 12

4 376 620 ₽

Санкт-Петербург, Выборгское шоссе, 12

Округ

[СПБ, Выборгский район](#)

Офис

Общая площадь

1483.6 м²

Детали объекта

Тип сделки

Сдаю

Раздел

[Коммерческая недвижимость](#)

Описание

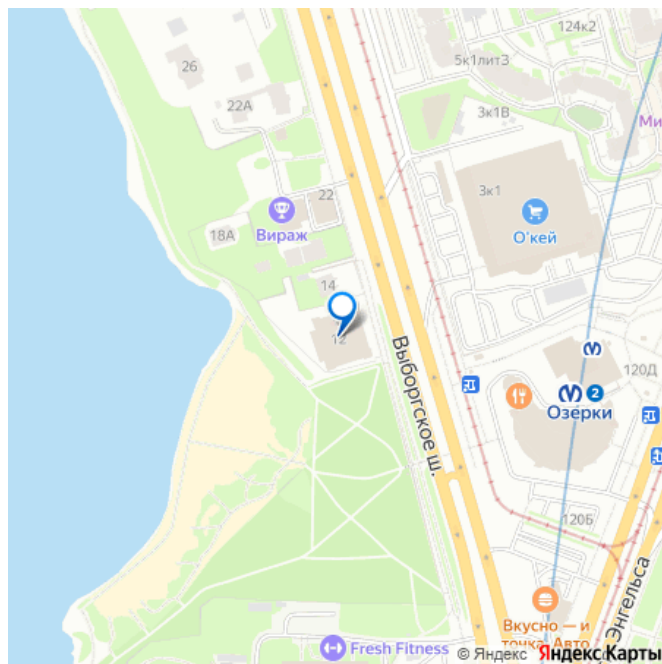
Офисное помещение 1 483.6 кв. м в бизнес-центре «МИК Озерки». Район: Выборгский. Ближайшие станции метро: Озерки. Характеристики: - Класс: В+; - Арендопригодная площадь: 4850; - Код налоговой: 02; - Размер типового этажа: 1515; - Высота потолков: 2.7 м, 2.85 м, 3 м; - Кол-во мест подземного паркинга: 45; - Шаг колонн: 6x8 м. Арендная ставка: 2 950 руб./кв. м в месяц. Финансовые условия: - Оплачивается отдельно: ОРЕХ, Интернет, Коммунальные услуги, Телефония, Уборка; - В стоимость включено: НДС; - Налог: Включая НДС. Без комиссии и скрытых платежей для арендатора. Готовы оперативно организовать

<https://spb.move.ru/objects/9283734220>

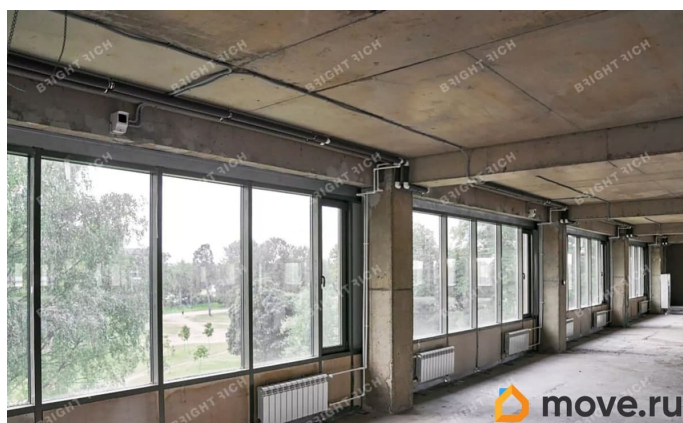
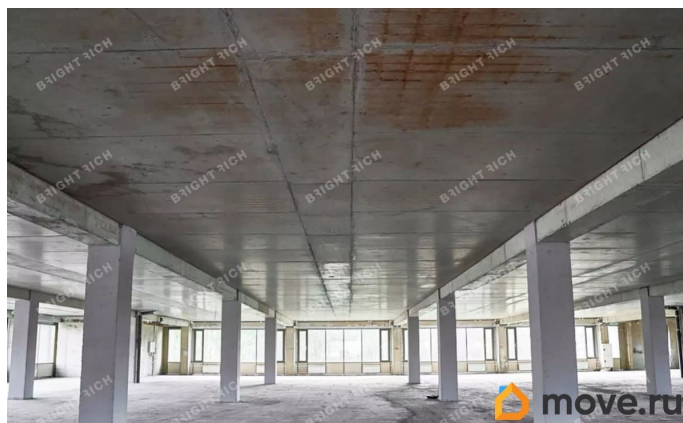
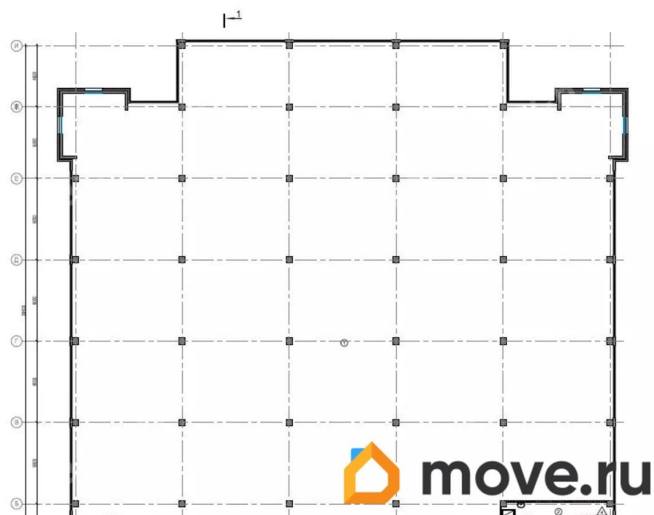
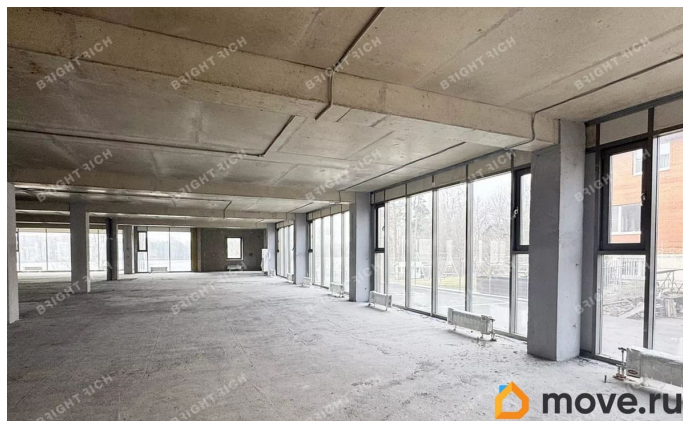
Bright Rich St. Petersburg, Bright Rich St. Petersburg

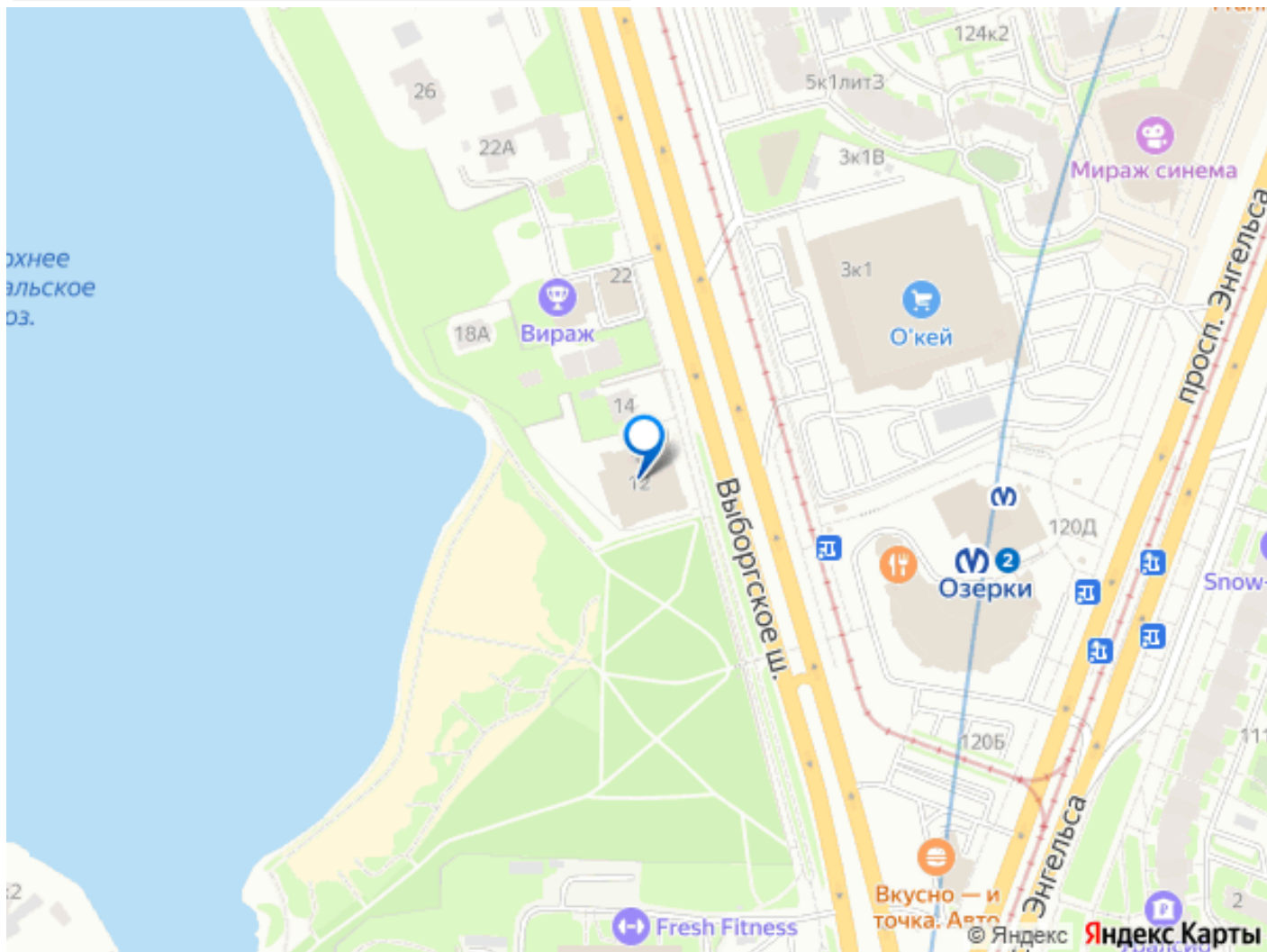
79811452402

для заметок



просмотр в удобное время, предоставить PDF-презентацию и план. Точное местоположение объекта можно найти по данным координатам: 60.037288,30.317961 ID = с_761906





Move.ru - вся недвижимость России