

🕒 Создано: 14.11.2025 в 11:12

Обновлено: 04.12.2025 в 10:18

**Санкт-Петербург, проспект Большой  
Васильевского острова, 68**

**444 000 ₽**

Санкт-Петербург, проспект Большой Васильевского острова,  
68

Округ

[СПБ, Василеостровский район](#)

## Офис

Общая площадь

148 м<sup>2</sup>

## Детали объекта

Тип сделки

Сдаю

Раздел

[Коммерческая недвижимость](#)

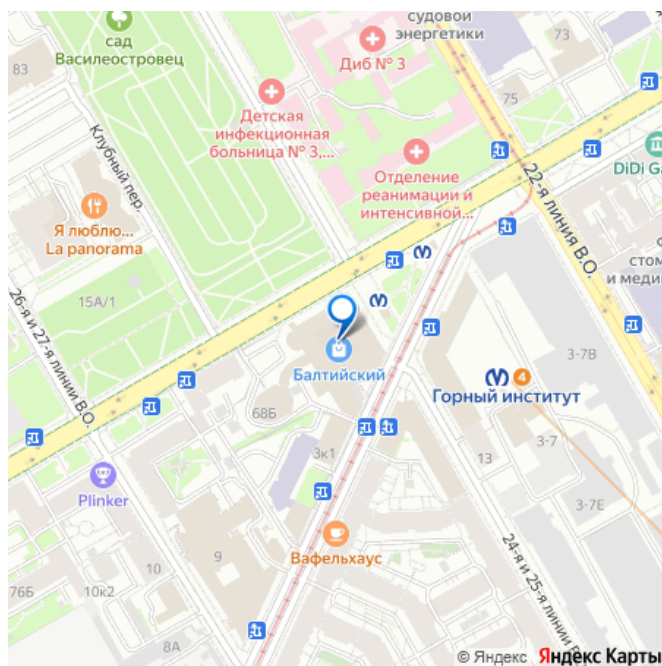
## Описание

Торговый центр Балтийский находится по адресу Санкт-Петербург, проспект Большой Васильевского острова, 68, расположен недалеко от метро Василеостровская, Спортивная, Приморская. Налоговая: 16. Лифты: Есть. Вентиляция: Приточно-вытяжная. Кондиционирование: Центральное. Безопасность: Круглосуточная охрана, Система пожаротушений, Видеонаблюдение. Парковка: Наземная. Описание помещения: Планировка: открытая. Под чистовую отделку. Высокие потолки. Высота потолка: 5м. Тип налогообложения: С

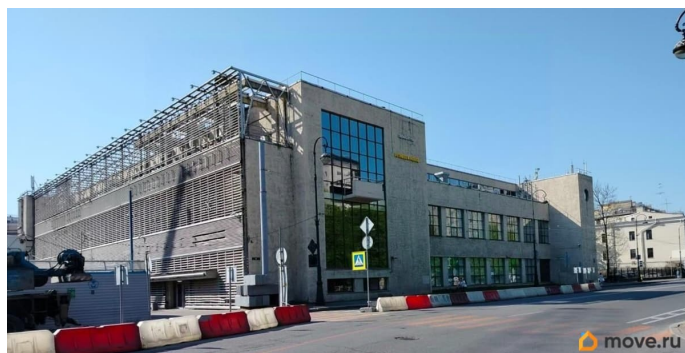
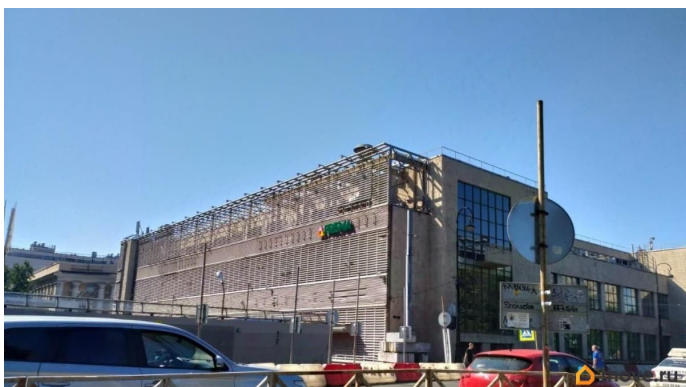
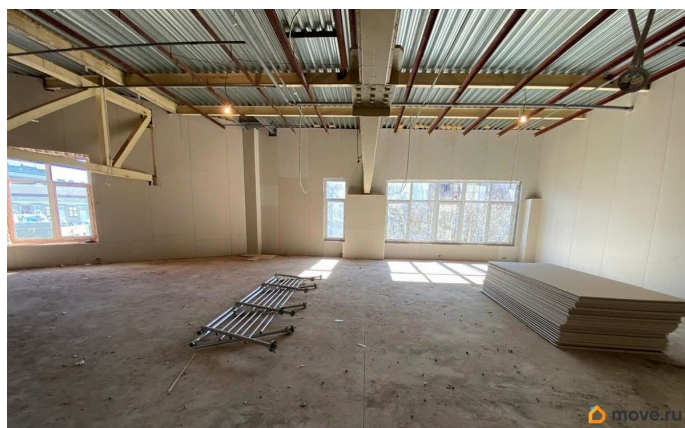
<https://spb.move.ru/objects/9286557689>

**Рентавик Санкт-Петербург, Рентавик  
Санкт-Петербург  
79818997435**

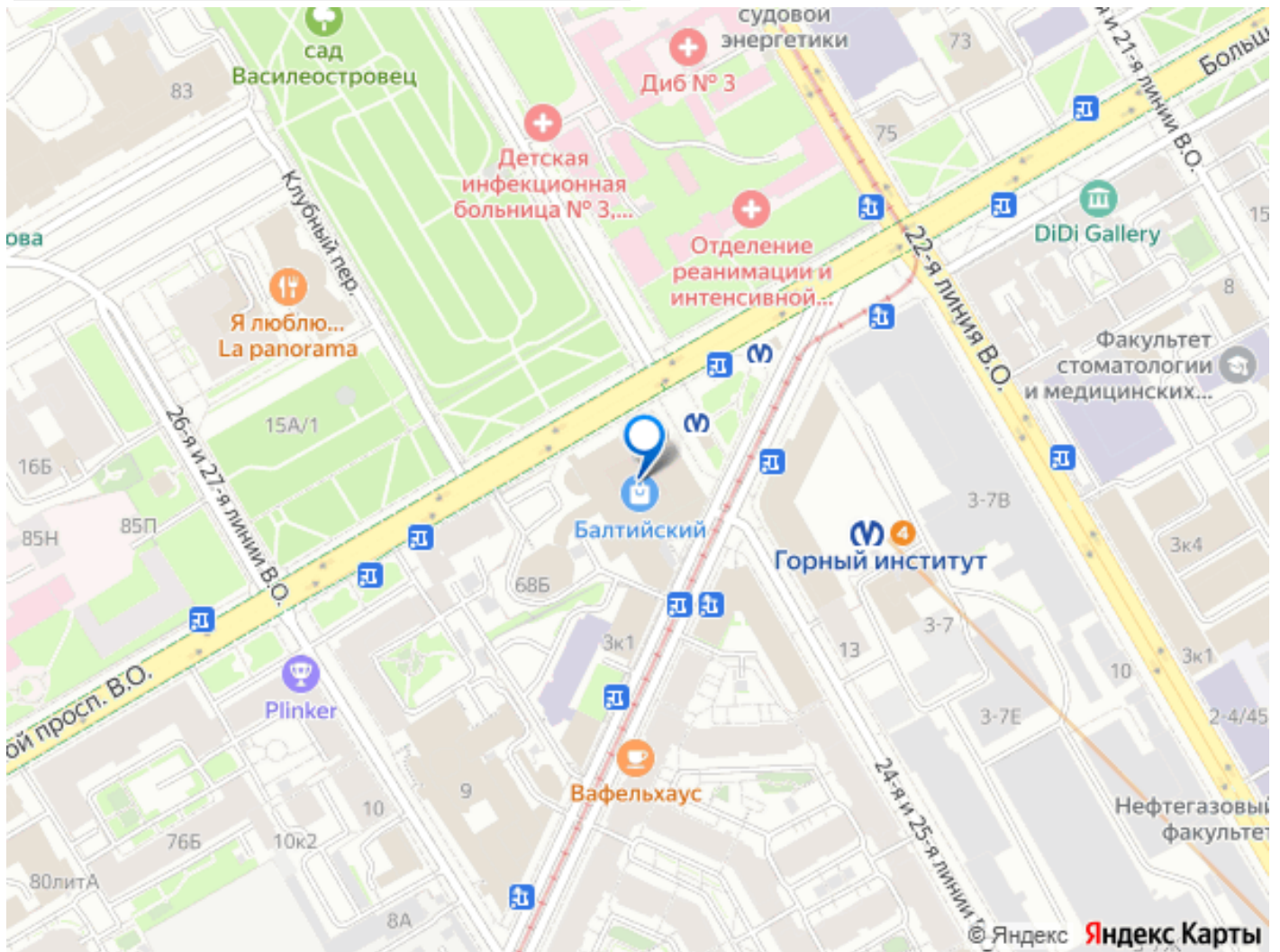
для заметок



НДС. Кол-во парковочных мест: 3. Лот  
74634-68







Move.ru - вся недвижимость России