

**Санкт-Петербург, Полевая Сабировская  
улица, 46**

**201 419 ₽**

Санкт-Петербург, Полевая Сабировская улица, 46

Округ

[СПБ, Приморский район](#)

Улица

[улица Полевая Сабировская](#)

## Офис

Общая площадь

150.2 м<sup>2</sup>

## Детали объекта

Тип сделки

Сдаю

Раздел

[Коммерческая недвижимость](#)

## Описание

Аренда офиса 150.2 кв.м. В этом офисе несколько помещений на одном этаже. Договор аренды заключаете с собственником помещения. Без надбавки к итоговой стоимости аренды. В арендную ставку включено: - коммунальные услуги, включая электроэнергию, - эксплуат.расходы, - уборка общих мест. В арендную ставку не входит: уборка офиса, интернет. • условия договора: 11 мес. предоплата за первый и последний месяц; • налогообложение: НДС; • вход в здание: для арендаторов по документу, для

<https://spb.move.ru/objects/9286878257>

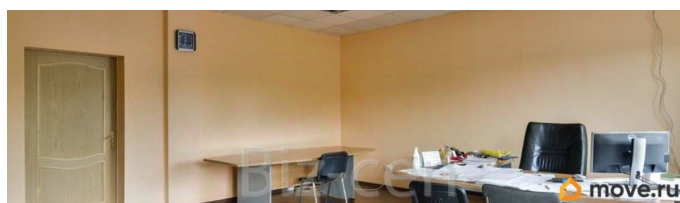
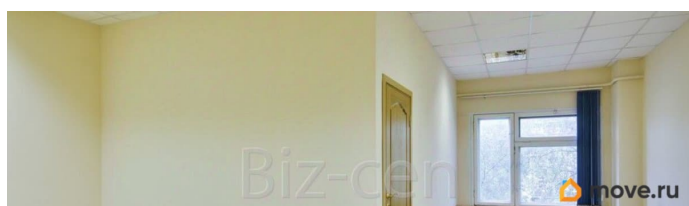
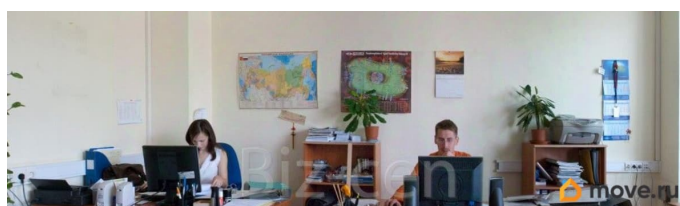
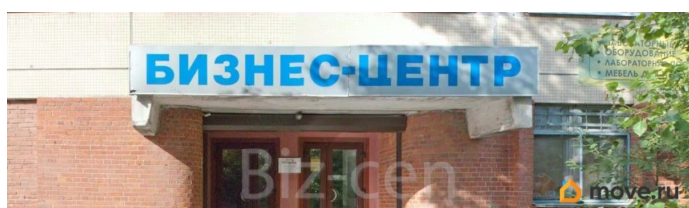
**Биз-Цен СПб, Биз-цен**

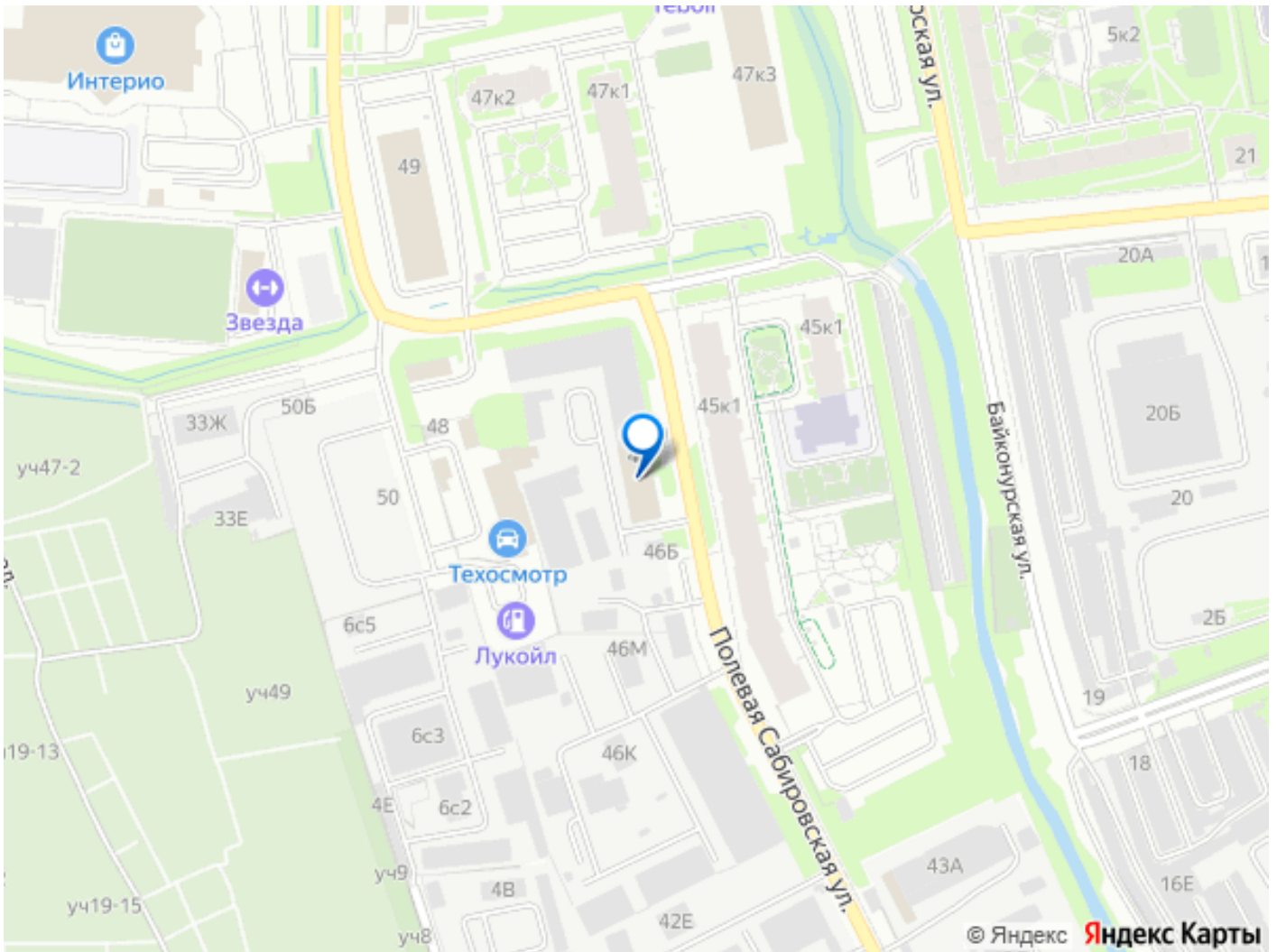
**79812509822**

для заметок



клиентов по документу; • интернет провайдеры: Обит; • парковка: 30 мест, 3600 р./мес; • здание работает: 7...21; Показы в рабочее время. Получите подробную информацию об офисе. Отправим ее на почту или по Whatsapp. Звоните. Мы оперативно организуем просмотр помещения в удобную для вас дату и ответим на все интересующие вопросы. Для вас наши услуги абсолютно бесплатны — их оплачивают бизнес-центры. Описание бизнес-центра: Для тех, кто ищет помещение в Приморском районе Санкт-Петербурга, бизнес-центр «Полевая Сабировская 46» станет прекрасным решением. По общей классификации бизнес-центр «Полевая Сабировская 46» относится к классу «В».





Move.ru - вся недвижимость России