

🕒 Создано: 17.07.2025 в 08:23

Обновлено: 04.02.2026 в 15:42

**Санкт-Петербург, Пулковское шоссе,
40к4**

387 800 ₽

Санкт-Петербург, Пулковское шоссе, 40к4

Округ

[СПБ, Московский район](#)

Офис

Общая площадь

150.31 м²

Детали объекта

Тип сделки

Сдаю

Раздел

[Коммерческая недвижимость](#)

Описание

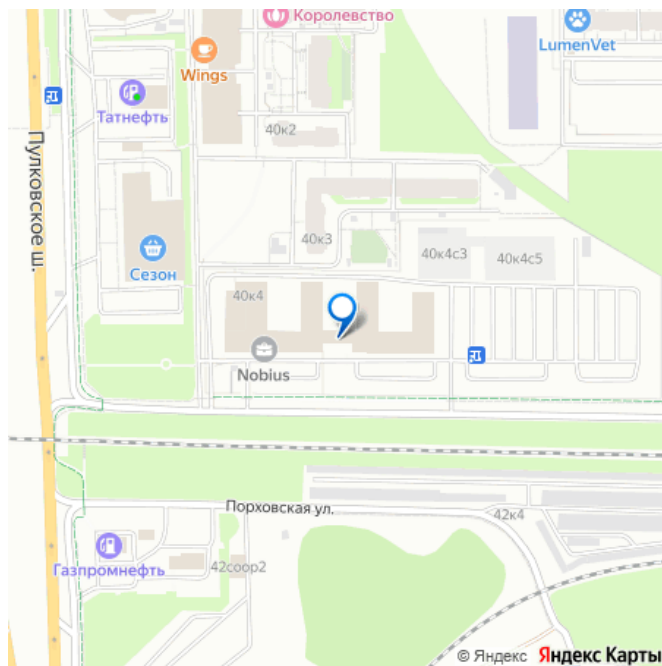
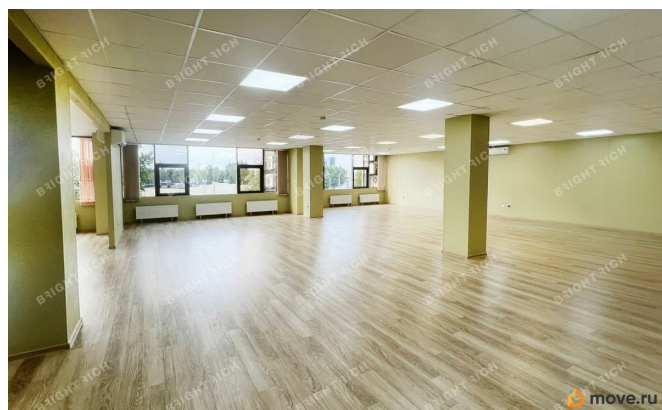
Офисное помещение 150.3 кв. м в бизнес-центре NOBIUS. Район: Московский.
Ближайшие станции метро: Звёздная.
Характеристики: - Класс: А; -
Арендопригодная площадь: 36800; - Код налоговой: 10; - Размер типового этажа: 2190;
- Развозка: Шаттл; - Наличие лифта: Есть; -
Кол-во мест наземного паркинга: 800; -
Интернет-провайдеры: ОБИТ; - Шаг колонн: 8х8 м. Арендная ставка: 2 580 руб./кв. м в месяц. Финансовые условия: - В стоимость включено: ОРЕХ, Коммунальные услуги, НДС, Уборка; - Оплачивается отдельно: Интернет, Телефония, Электроэнергия; - Налог:

<https://spb.move.ru/objects/9282982544>

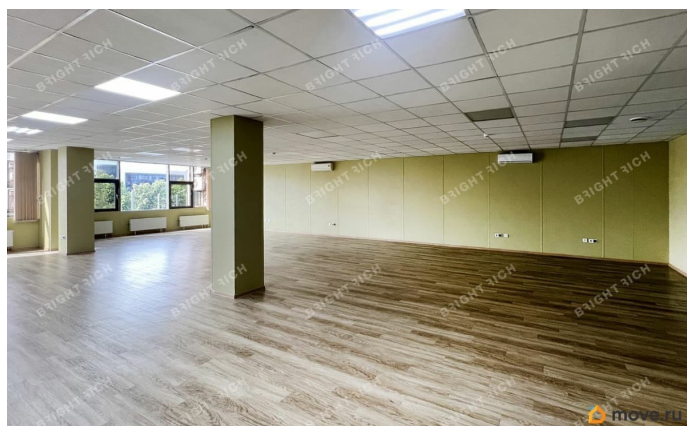
**Bright Rich St. Petersburg, Bright Rich
St. Petersburg**

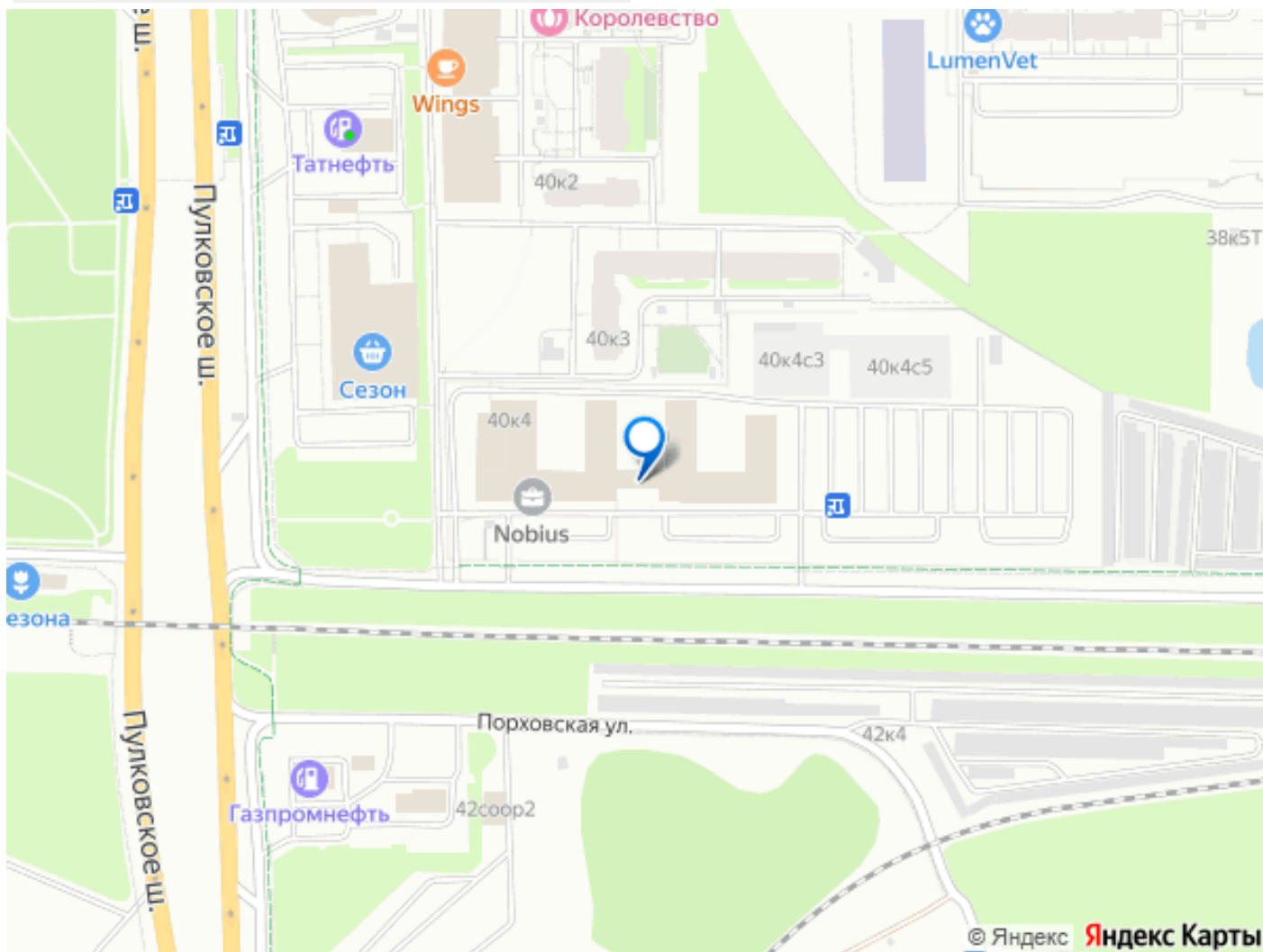
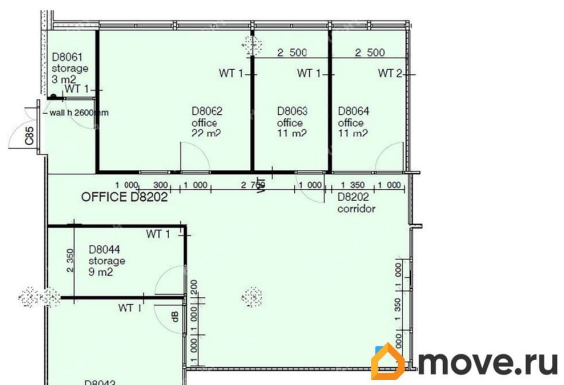
79811452402

для заметок



Включая НДС. Без комиссии и скрытых платежей для арендатора. Готовы оперативно организовать просмотр в удобное время, предоставить PDF-презентацию и план. Точное местоположение объекта можно найти по данным координатам:
59.818069,30.326422 ID = c_1776171





Move.ru - вся недвижимость России