

🕒 Создано: 12.04.2026 в 04:57

🔄 Обновлено: 12.04.2026 в 12:56

**Санкт-Петербург, улица Маршала  
Новикова, 28И**

**218 244 ₹**

Санкт-Петербург, улица Маршала Новикова, 28И

Округ

[СПБ, Приморский район](#)

Улица

[улица Маршала Новикова](#)

**Офис**

Общая площадь

156 м<sup>2</sup>

**Детали объекта**

Тип сделки

Сдаю

Раздел

[Коммерческая недвижимость](#)

**Описание**

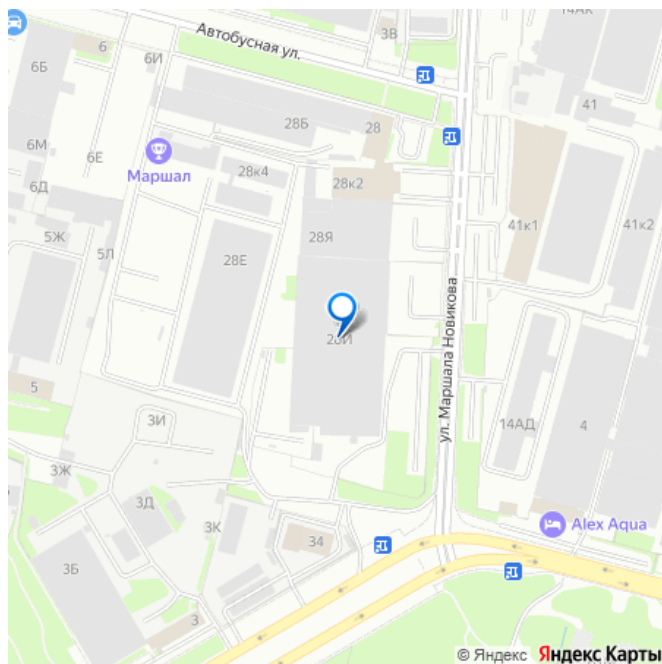
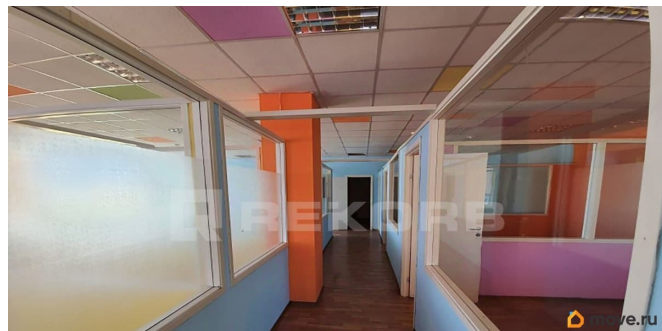
Сдается в аренду помещение в бизнес-центре класса С. Бюджетное решение для вашего бизнеса. Бизнес-центр расположен в Приморском районе и находится в 33 минутах на транспорте от метро Комендантский проспект. Адрес: Санкт-Петербург, Маршала Новикова д. 28. Ближайшее метро: Комендантский проспект. Арендная ставка: 1 399 руб/м<sup>2</sup> в мес. включая НДС отдельно оплачиваются коммунальные услуги, электричество, ОРЕХ, уборка  
Характеристики помещения: Планировка: кабинетная

<https://spb.move.ru/objects/9293522243>

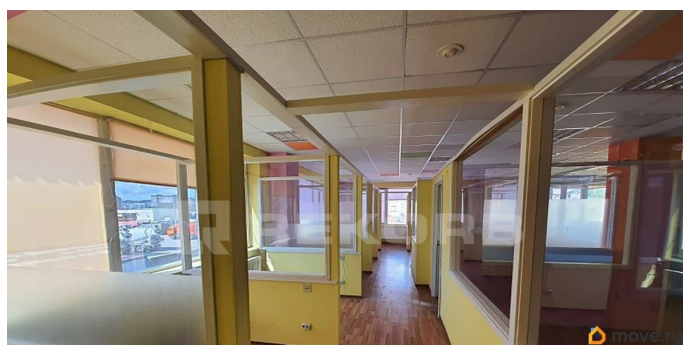
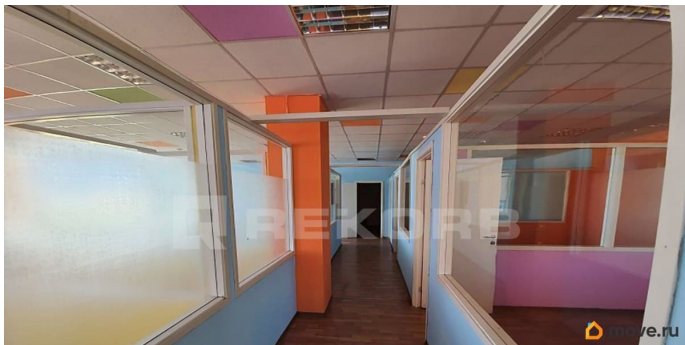
**Rekorb, Rekorb**

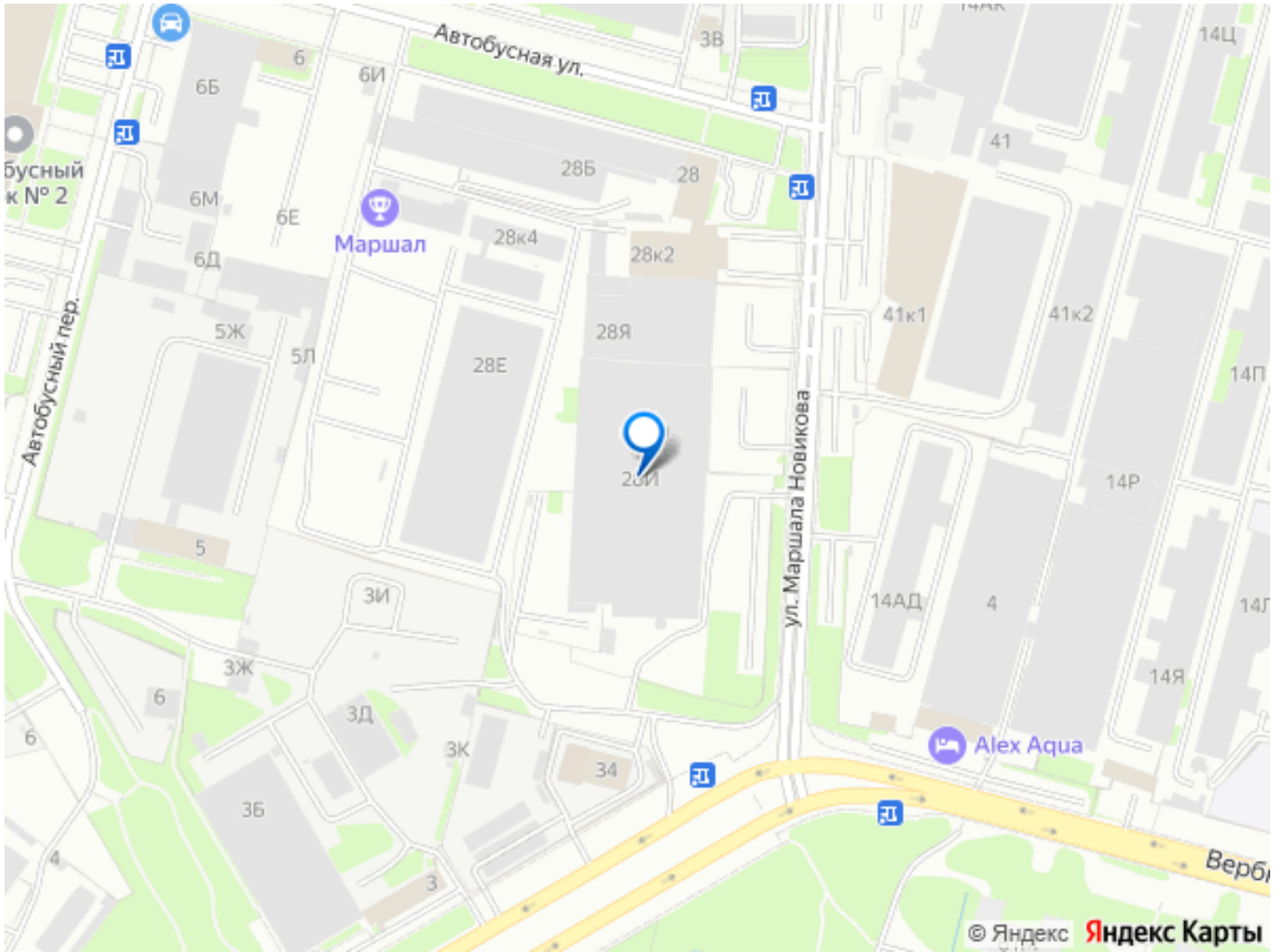
**79117886734**

для заметок



Телекоммуникации: интернет, wi-fi и телефонная линия  
Вентиляция: естественная  
Кондиционирование: нет  
Характеристики бизнес-центра: Общая площадь: 17 752 м<sup>2</sup>  
Этажность: 6  
Пропускная система: есть  
Договор аренды заключается напрямую с собственником бизнес-центра. Какие-либо дополнительные проценты и комиссии отсутствуют. Звоните, мы покажем помещение в любое удобное для вас время.





Move.ru - вся недвижимость России