

Биз-Цен СПб, Биз-цен

**79812509822**

Санкт-Петербург, Галерная улица, 20-22

**2 642 273 ₽**

Санкт-Петербург, Галерная улица, 20-22

Округ

[СПБ, Адмиралтейский район](#)

## Офис

Общая площадь

1608.2 м<sup>2</sup>

## Детали объекта

Тип сделки

Сдаю

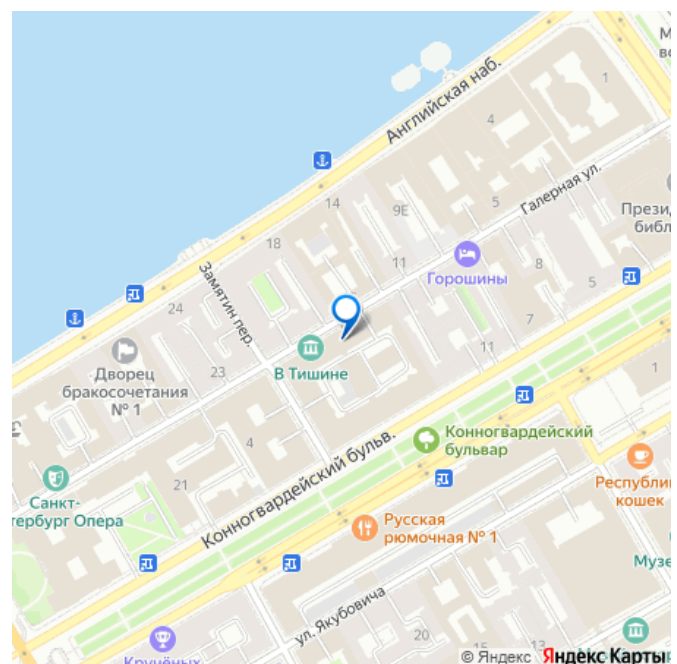
Раздел

[Коммерческая недвижимость](#)

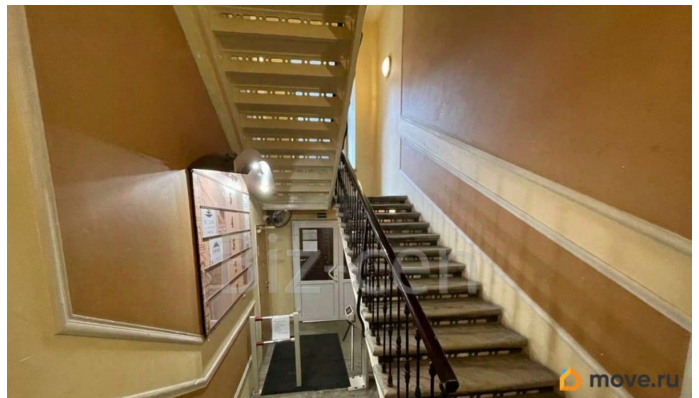
## Описание

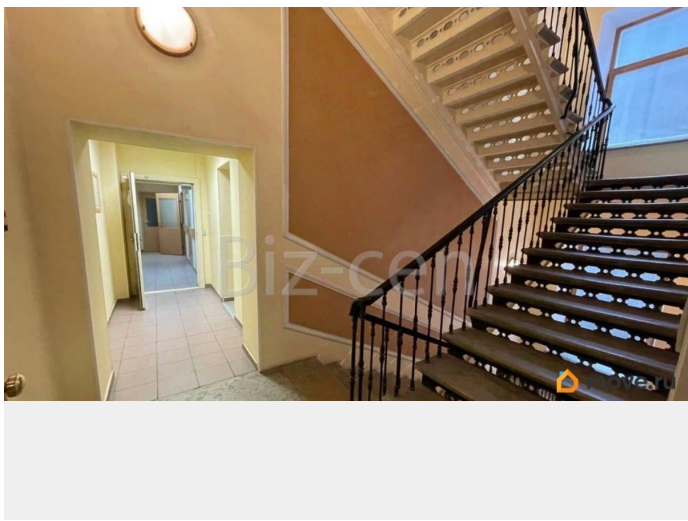
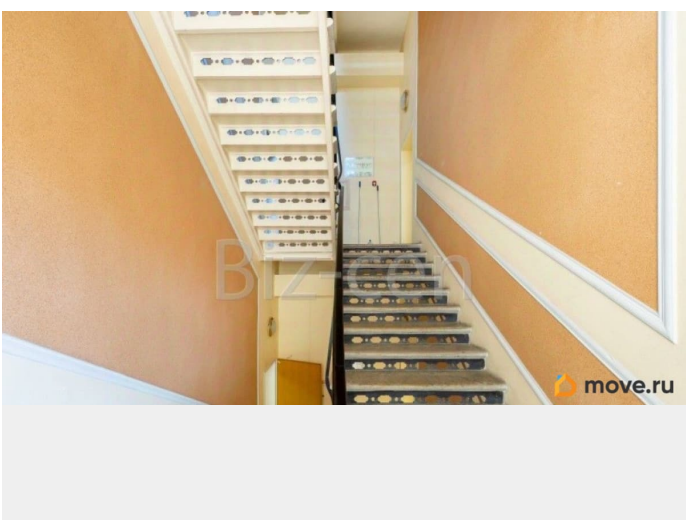
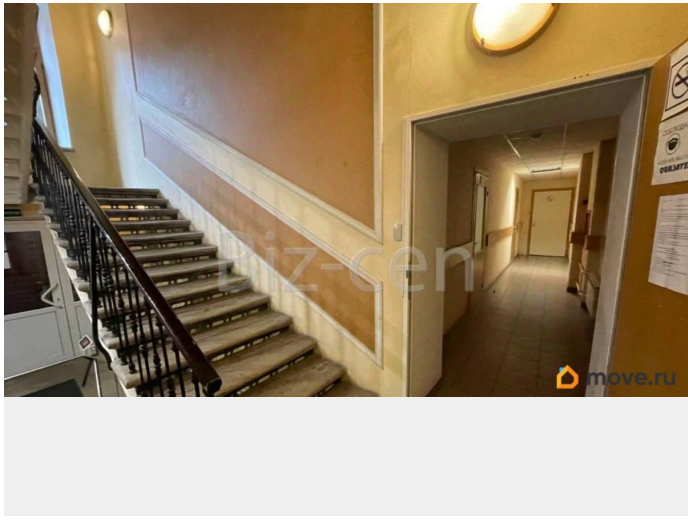
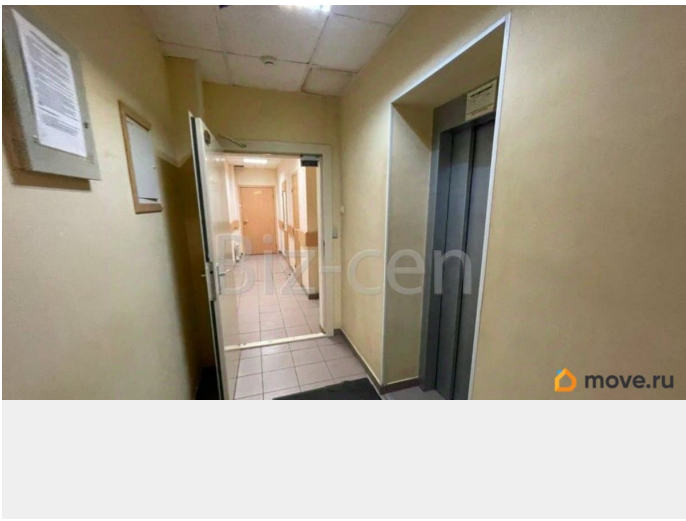
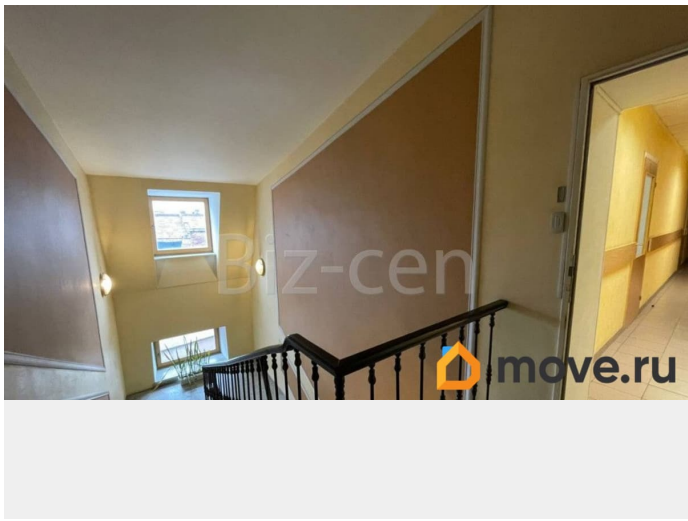
Сдается в аренду офис 1608.2 кв.м.  
Требуется небольшой косметический ремонт.  
Подписание договора аренды напрямую с владельцем помещения. Работаем без комиссии, процентов и надбавок. В арендную ставку не входит: коммунальные услуги, электроэнергия, эксплуат.расходы, уборка офиса, уборка общих мест. • планировка в офисе: кабинетная; • кондиционер: в каждом офисе; • вентиляция: нет; • сан. узел в офисе: есть; • условия договора: 11 месяцев, предоплата за первый и два последних месяца, минимум на 4 мес; • налогообложение: УСН; • вход в здание: для арендаторов по документу, для клиентов по

для заметок

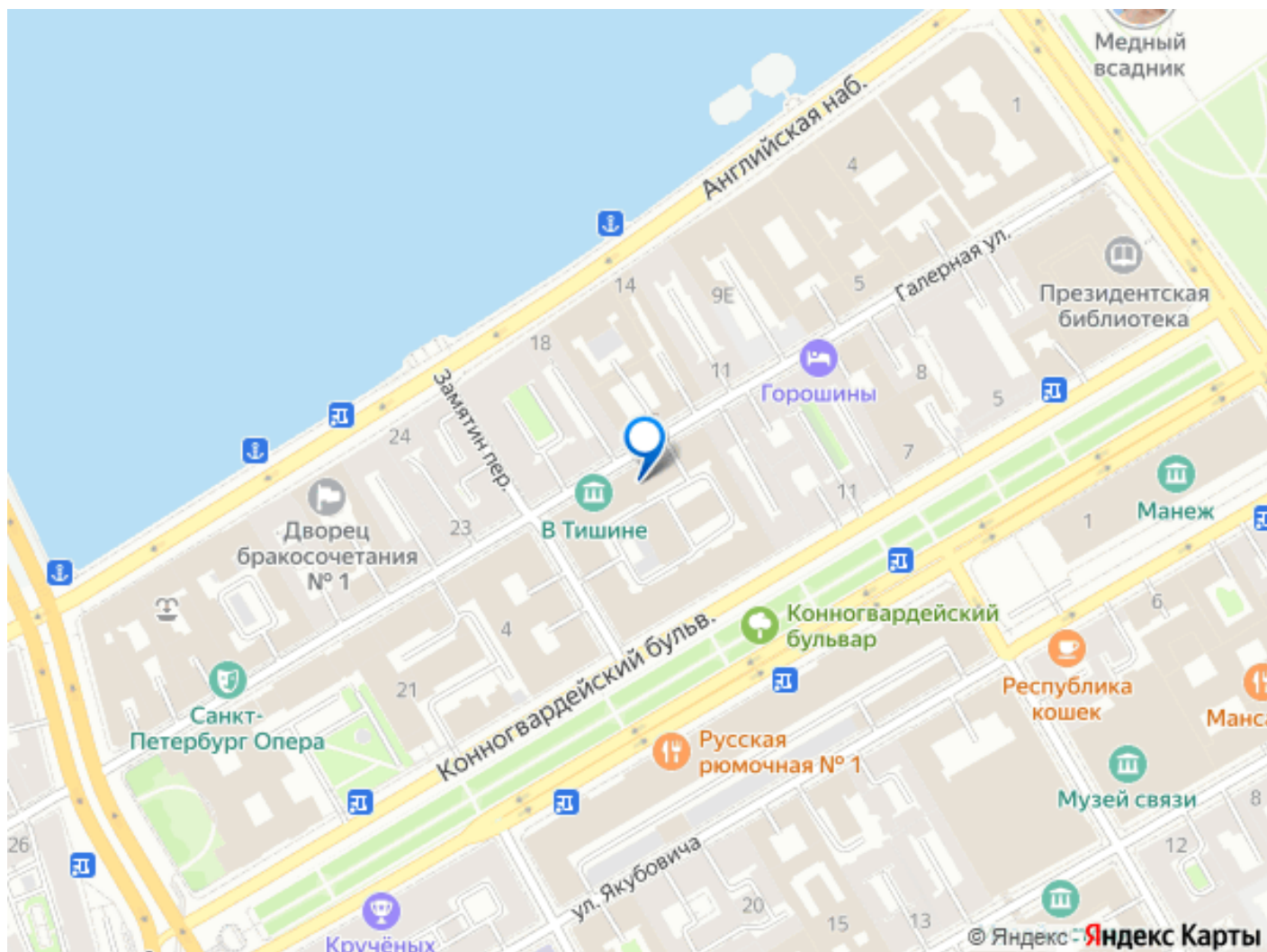


документу; • интернет провайдеры: Чайка Телеком; • парковка: на прилегающих улицах; • здание работает: 8...21, кроме выходных; Покажем офис, ответив на все ваши вопросы. Получите подробную информацию об офисе. Отправим ее на почту или по Whatsapp. Звоните. Мы оперативно организуем просмотр помещения в удобную для вас дату и ответим на все интересующие вопросы. Для вас наши услуги абсолютно бесплатны — их оплачивают бизнес-центры. Описание бизнес-центра: Бизнес-центр «Галерный Двор» располагается в Адмиралтейском районе. Бизнес-центр «Галерный Двор» предлагает арендаторами автомобильную парковку, рассчитанную на 20 мест. Предлагаемые в аренду офисы «Галерный Двор» отличаются удобнейшей планировкой, позволяющей рационально и комфортно размещать сотрудников, не тратясь на аренду дополнительных площадей.









Move.ru - вся недвижимость России