

Санкт-Петербург, Галерная улица, 20-22

2 641 944 ₽

Санкт-Петербург, Галерная улица, 20-22

Округ

[СПБ, Адмиралтейский район](#)

Улица

[улица Галерная](#)

Офис

Общая площадь

1608 м²

Детали объекта

Тип сделки

Сдаю

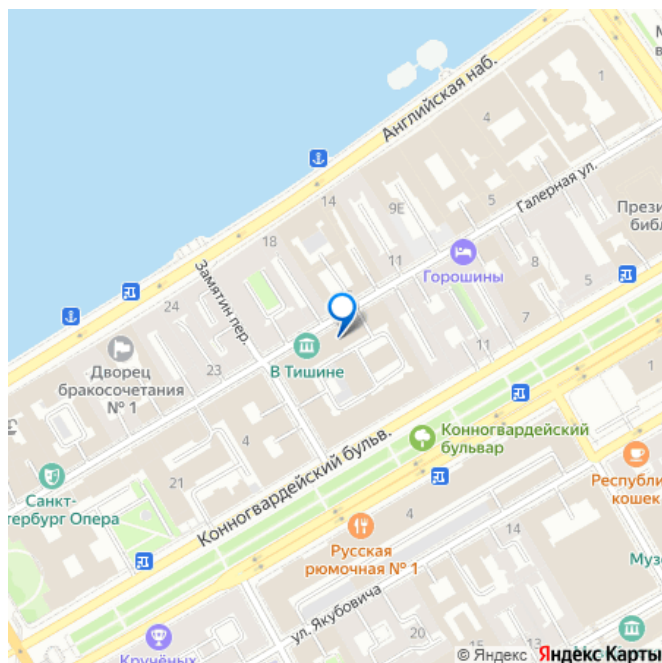
Раздел

[Коммерческая недвижимость](#)

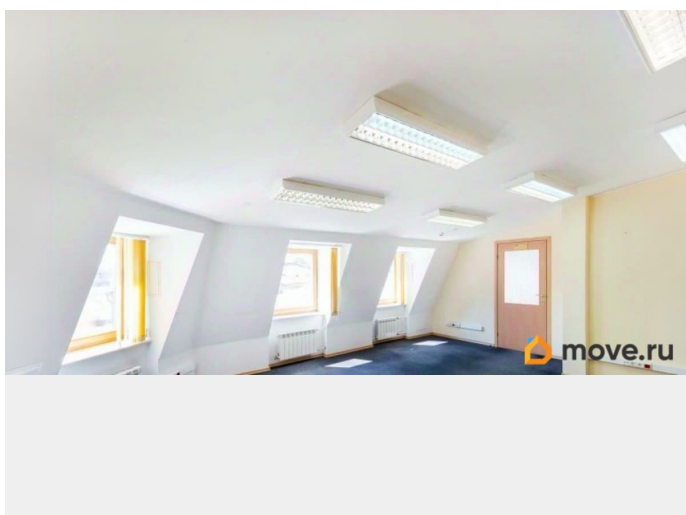
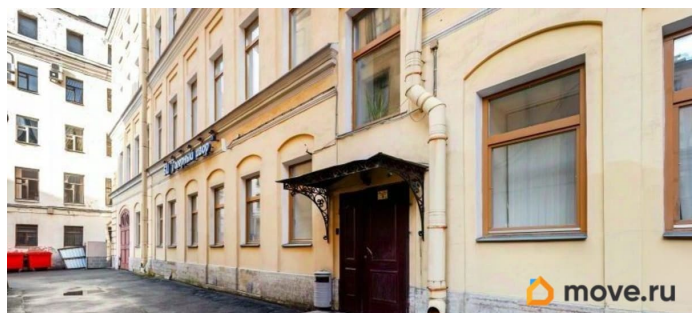
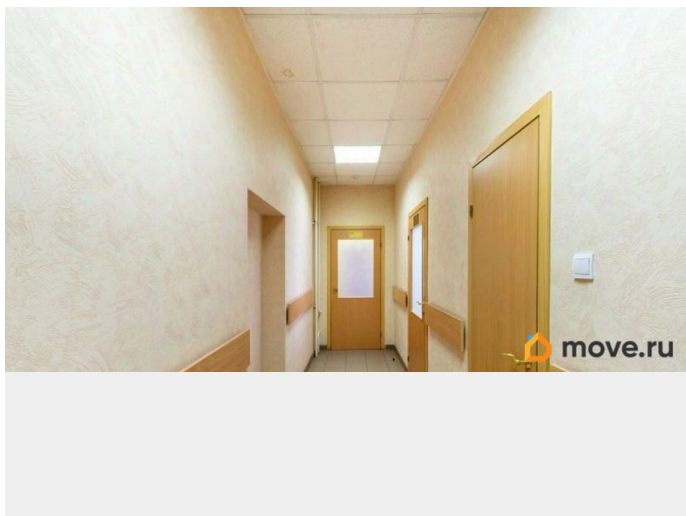
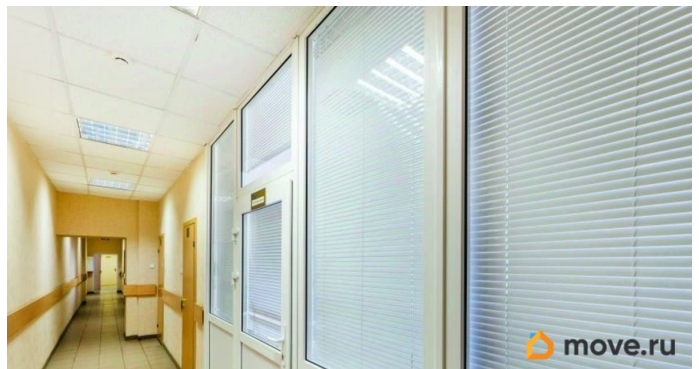
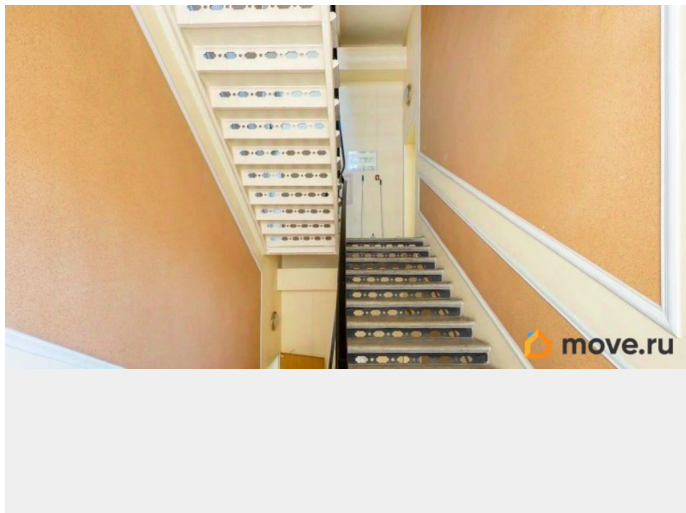
Описание

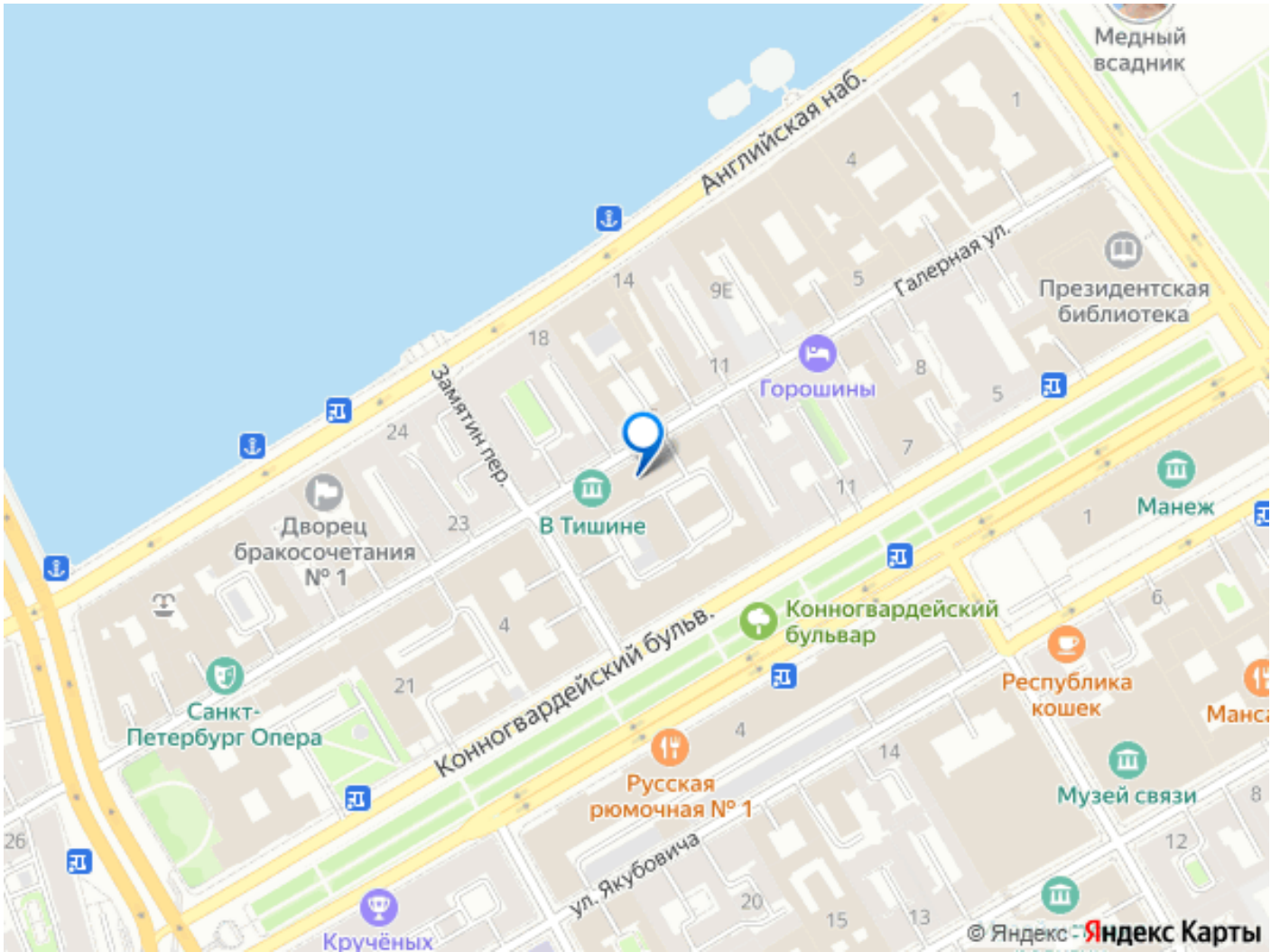
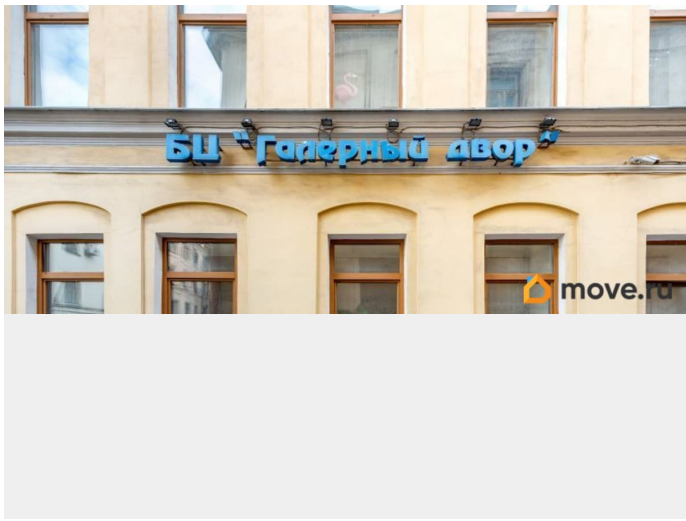
РАБОТАЕМ С АГЕНТАМИ. РЕНТАВИК— участник ассоциации КОКОН. БЦ расположен недалеко от метро Сенная площадь, Адмиралтейская, Садовая, так же рядом находится Исаакиевская площадь и Конституционный суд РФ. Историческое здание известно по названием Дом Утина И. На территории есть наземная парковка. Налоговая: 07. Лифты: Есть. Вентиляция: Приточно-вытяжная. Кондиционирование: Сплит-системы. Безопасность: Круглосуточная охрана, Контроль доступа, Система пожаротушений. Парковка: Наземная. Описание помещения:

для заметок



Отдельно стоящее здание из 5 этажей.
Коридорно-кабинетная планировка, много окон. Качественная отделка - подвесной потолок, окрашенные обои, ковролин, линолеум на полу. Инженерное обеспечение: кондиционирование, водоснабжение, водоотведение, пассажирский лифт. Планировка: кабинетная. Типовой ремонт. Подходит под: учебные цели. Тип налогообложения: С НДС. Лот 33006-68





Move.ru - вся недвижимость России