

🕒 Создано: 11.03.2026 в 08:35

🔄 Обновлено: 12.04.2026 в 07:41

**Санкт-Петербург, Гражданская улица,
13-15**

961 520 ₽

Санкт-Петербург, Гражданская улица, 13-15

Округ

[СПБ, Адмиралтейский район](#)

Улица

[улица Гражданская](#)

Офис

Общая площадь

170 м²

Детали объекта

Тип сделки

Сдаю

Раздел

[Коммерческая недвижимость](#)

Описание

Офисное помещение 170 кв. м в бизнес-центре «Бертгольд Центр». Объект скоро освободится. Успеите забронировать на выгодных условиях. Готовность ко въезду уточняется по запросу. Район:

Адмиралтейский. Ближайшие станции метро: Садовая, Спасская, Сенная площадь.

Характеристики: - Класс: В; -

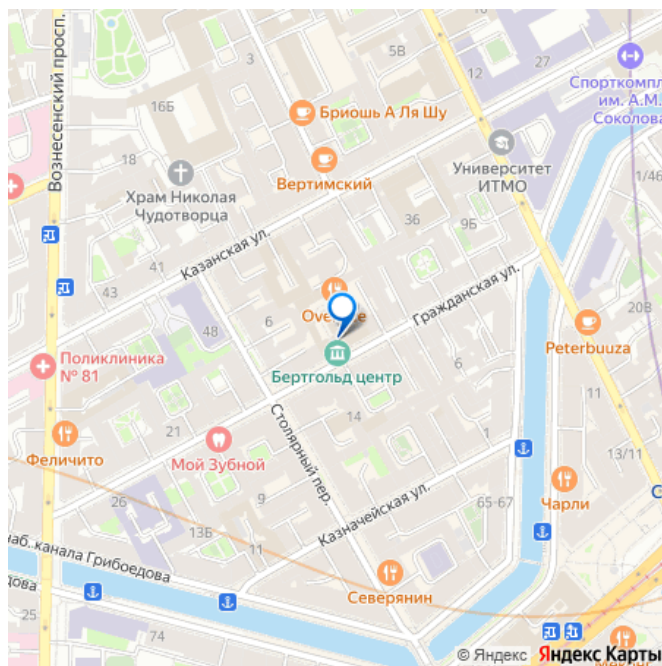
Арендопригодная площадь: 4500; - Код налоговой: 38. Арендная ставка: 5 655.9 руб./кв. м в месяц. Финансовые условия: - В стоимость включено: ОПЕХ, Интернет,

<https://spb.move.ru/objects/9291573580>

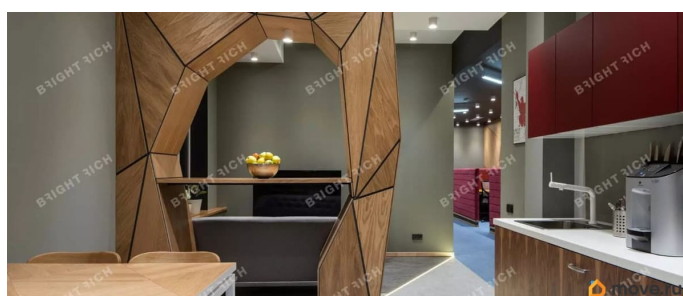
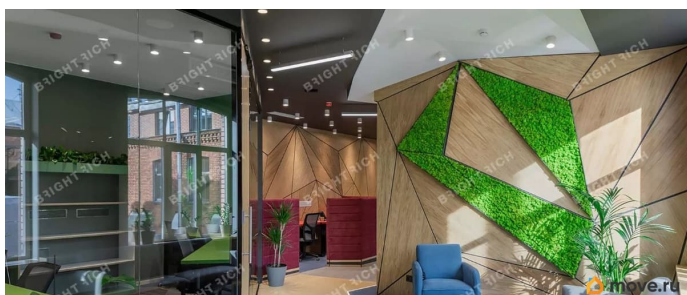
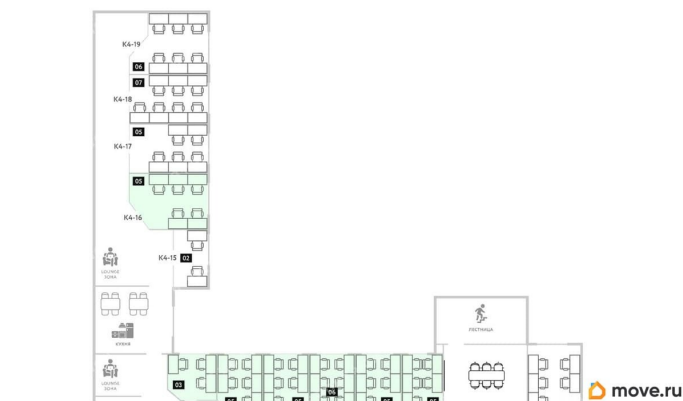
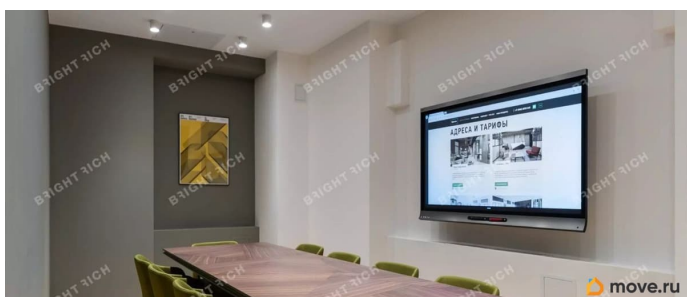
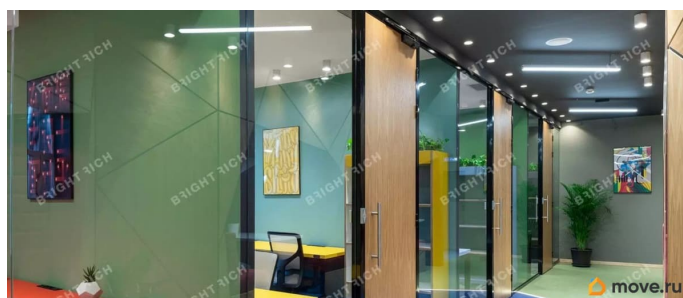
**Bright Rich St. Petersburg, Bright Rich
St Petersburg**

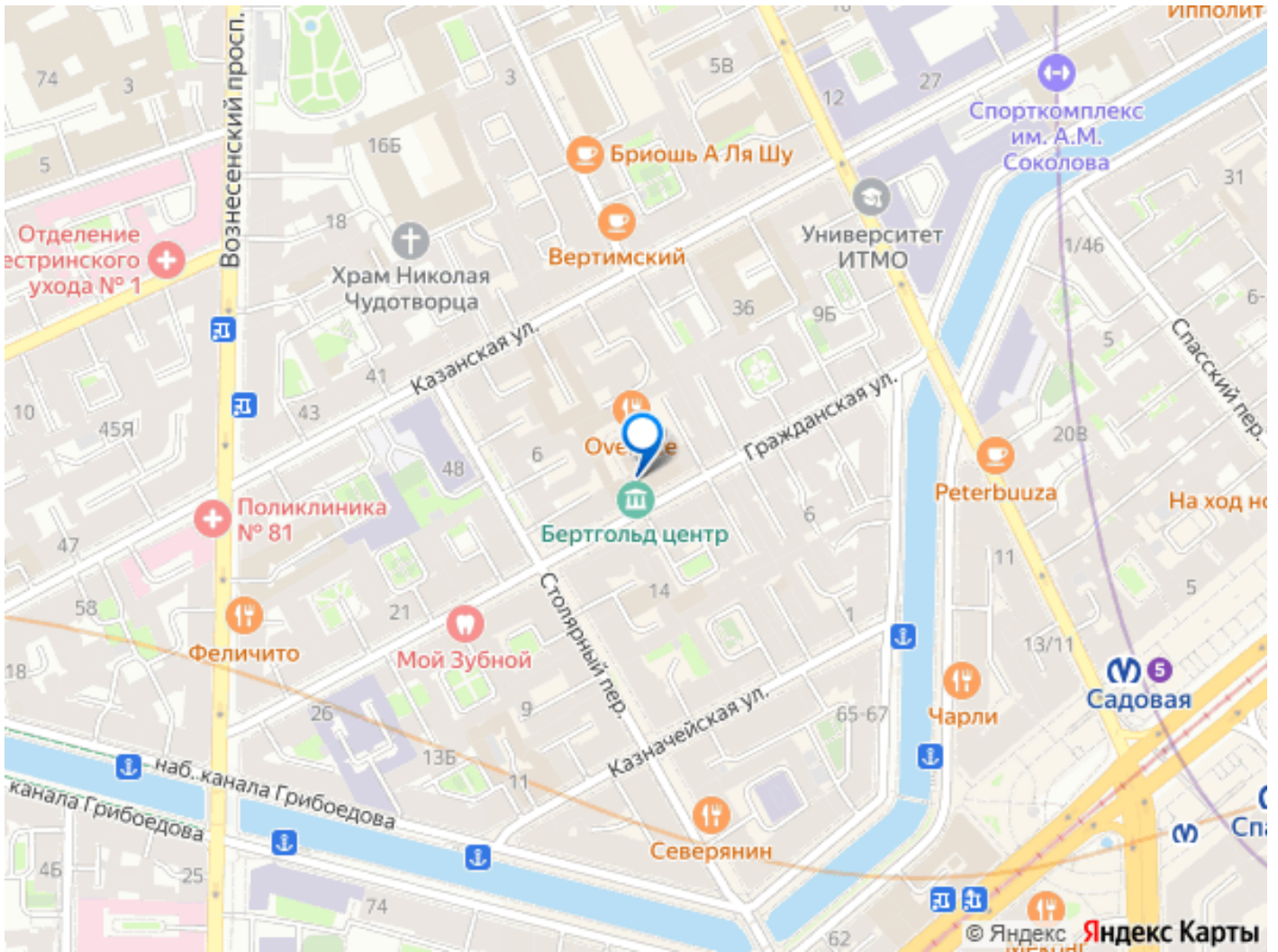
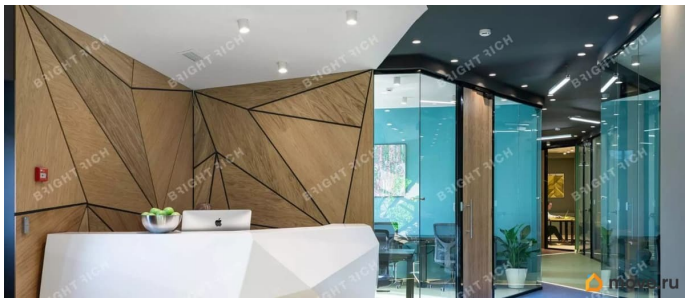
79811452402

для заметок



Коммунальные услуги, Телефония, Уборка; -
Налог: УСН (НДС 5%). Без комиссии и скрытых платежей для арендатора. Готовы оперативно организовать просмотр в удобное время, предоставить PDF-презентацию и план. Точное местоположение объекта можно найти по данным координатам:
59.928145,30.312392 ID = c_1789026





Move.ru - вся недвижимость России