

**Санкт-Петербург, Пулковское шоссе,
40к4**

447 605 ₽

Санкт-Петербург, Пулковское шоссе, 40к4

Округ

[СПБ, Московский район](#)

Офис

Общая площадь

173.49 м²

Детали объекта

Тип сделки

Сдаю

Раздел

[Коммерческая недвижимость](#)

Описание

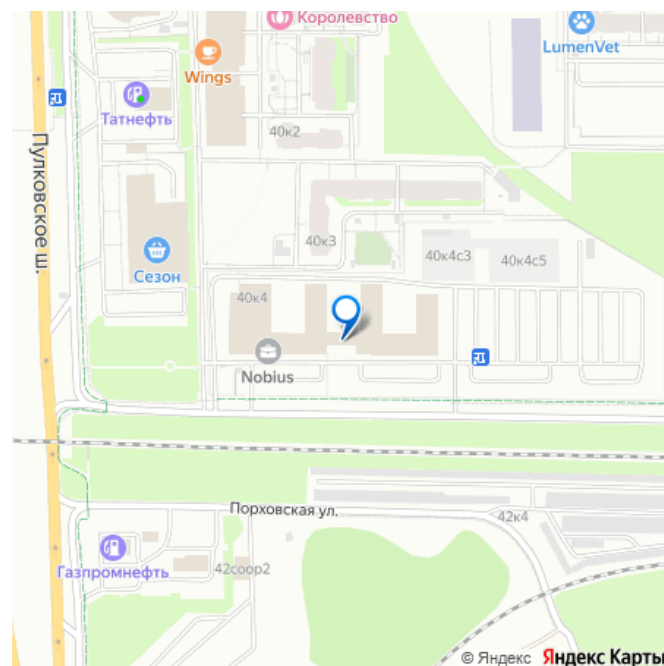
Офисное помещение 173.5 кв. м в бизнес-центре NOBIUS. Район: Московский. Ближайшие станции метро: Звёздная. Характеристики: - Класс: А; - Арендопригодная площадь: 36800; - Код налоговой: 10; - Размер типового этажа: 2190; - Развозка: Шаттл; - Наличие лифта: Есть; - Кол-во мест наземного паркинга: 800; - Интернет-провайдеры: ОБИТ; - Шаг колонн: 8x8 м. Арендная ставка: 2 580 руб./кв. м в месяц. Финансовые условия: - В стоимость включено: Уборка, ОРЕХ, Коммунальные услуги, НДС; - Оплачивается отдельно: Интернет, Телефония, Электроэнергия; -

<https://spb.move.ru/objects/9281408469>

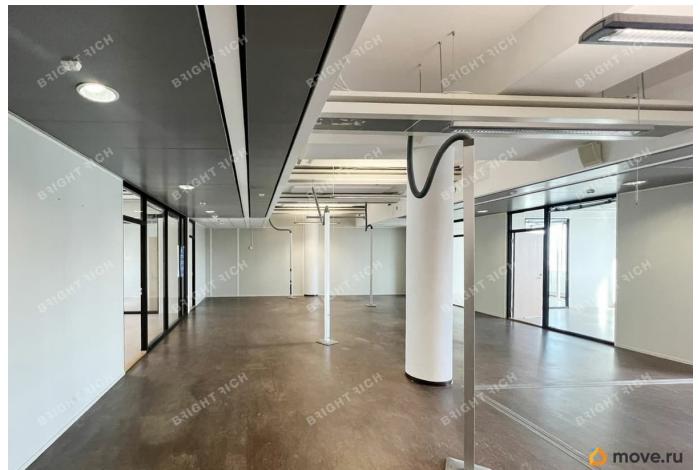
**Bright Rich St. Petersburg, Bright Rich
St. Petersburg**

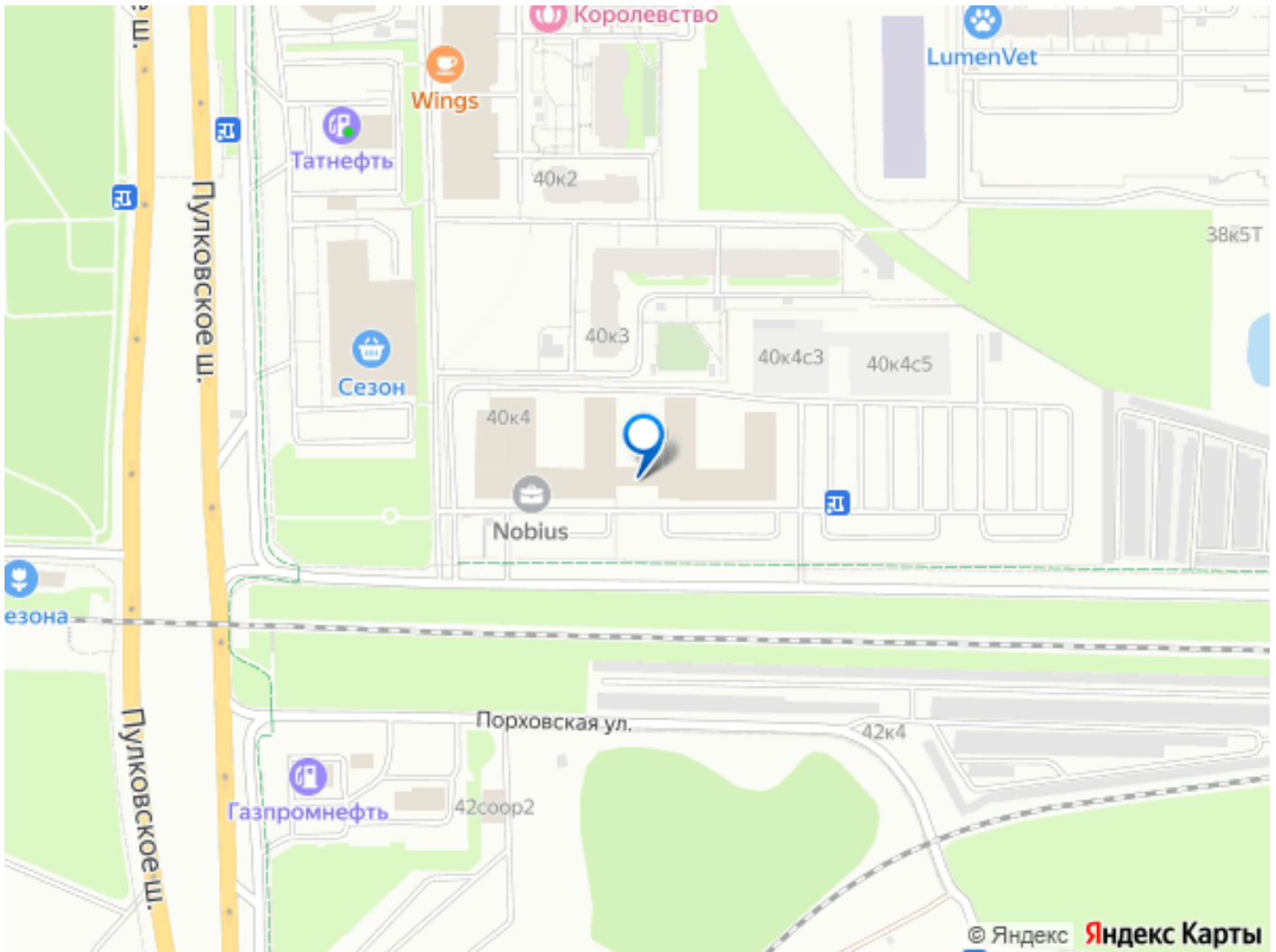
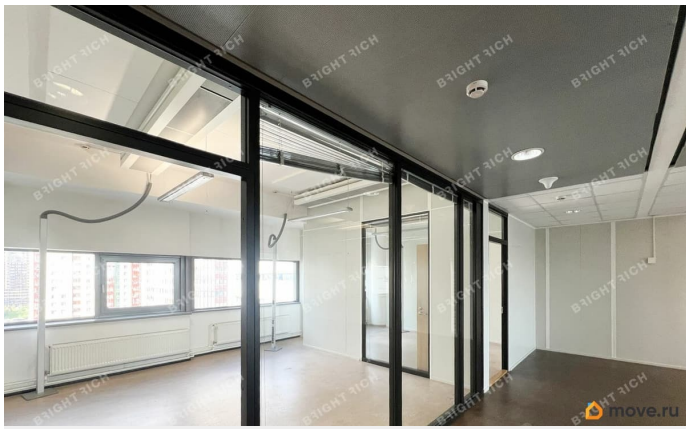
79811452402

для заметок



Налог: Включая НДС. Без комиссии и скрытых платежей для арендатора. Готовы оперативно организовать просмотр в удобное время, предоставить PDF-презентацию и план. Точное местоположение объекта можно найти по данным координатам: 59.818069,30.326422 ID = c_1266964





Move.ru - вся недвижимость России