

🕒 Создано: 17.09.2024 в 15:07

Обновлено: 21.02.2026 в 03:42

Санкт-Петербург, улица Комсомола, 1-3М

1 121 274 ₽

Санкт-Петербург, улица Комсомола, 1-3М

Округ

[СПБ, Калининский район](#)

Улица

[улица Комсомола](#)

Офис

Общая площадь

1779.8 м²

Детали объекта

Тип сделки

Сдаю

Раздел

[Коммерческая недвижимость](#)

Описание

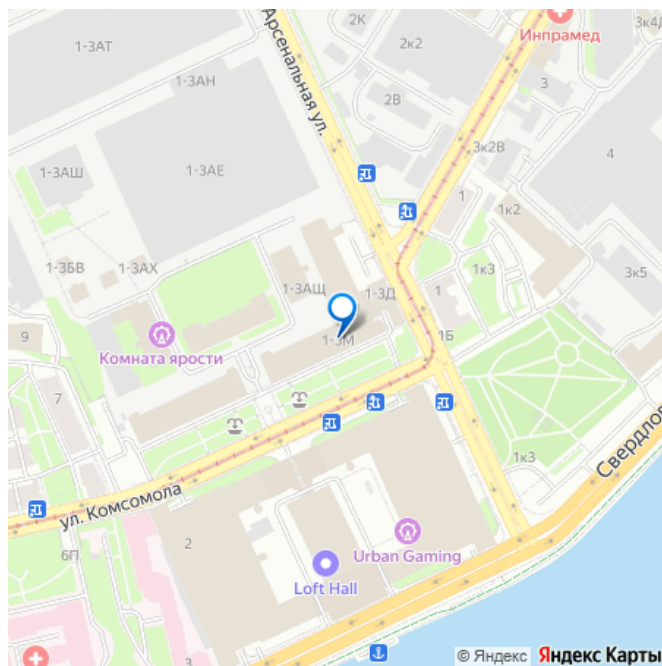
Офис площадью 1779.8 кв. м сдается в аренду в шаговой доступности от станции метро «Площадь Ленина». Помещения занимают отдельный этаж и расположены на территории крупного офисно-складского комплекса «Арсенал» по адресу: ул. Комсомола, д. 1-3. Выполнена черновая отделка. Собственник готов выполнить качественный ремонт под арендатора. В здании установлена пожарная сигнализация, проведены высокоскоростной интернет и цифровая телефония. В комплексе есть все необходимые условия для комфортной

<https://spb.move.ru/objects/9288496248>

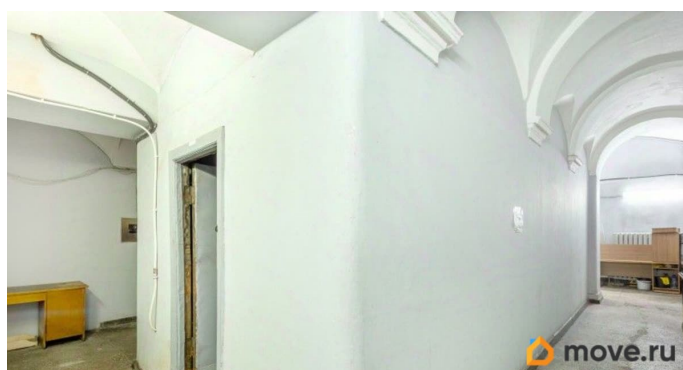
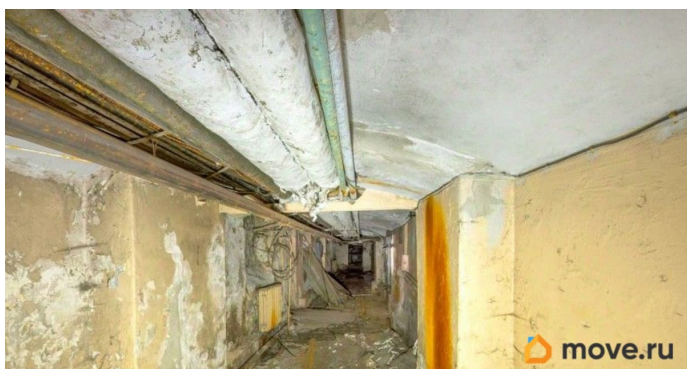
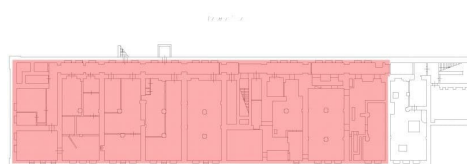
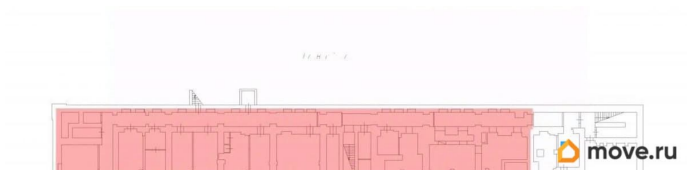
Финдерент, Финдерент

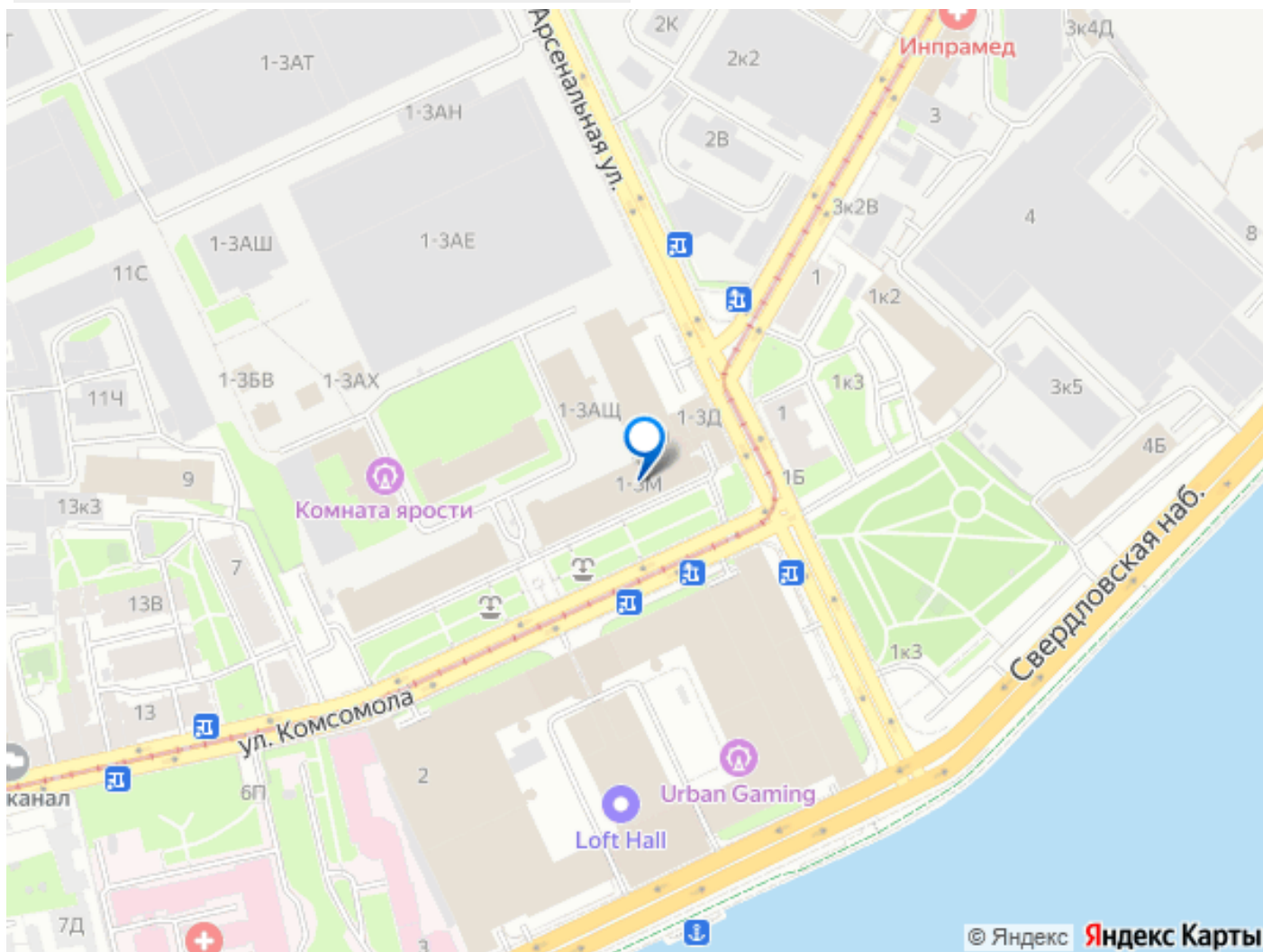
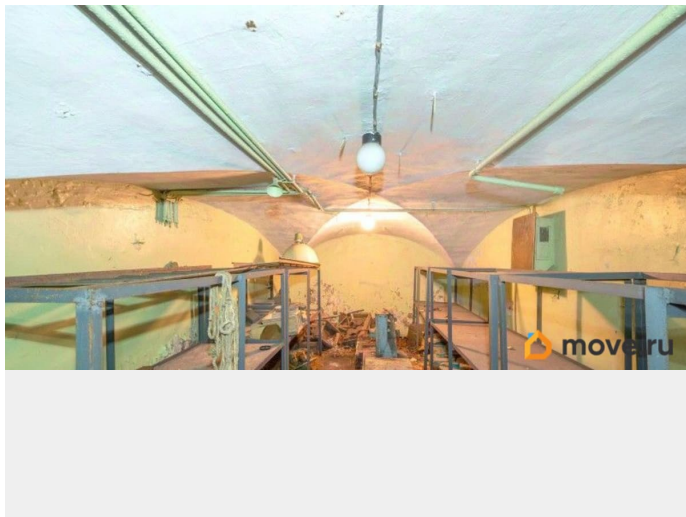
79816893902

для заметок



аренды помещений: на объекте есть выбор из нескольких столовых и магазинов, во внутреннем дворе оборудована большая парковка, вся территория находится под круглосуточной охраной, в зданиях ведется видеонаблюдения. Вблизи есть выезд на Арсенальную набережную, Литейный мост и Кондратьевский проспект. АКЦИЯ: Парковка в подарок





Move.ru - вся недвижимость России