

Создано: 17.09.2024 в 15:46

Обновлено: 21.02.2026 в 03:12

Санкт-Петербург, улица Комсомола, 1-3М

**1 253 420 ₽**

Санкт-Петербург, улица Комсомола, 1-3М

Округ

[СПБ, Калининский район](#)

Улица

[улица Комсомола](#)

## Офис

Общая площадь

1790.6 м<sup>2</sup>

## Детали объекта

Тип сделки

Сдаю

Раздел

[Коммерческая недвижимость](#)

## Описание

Офисный блок общей площадью 1790.6 кв. м предлагается в аренду в Калининском районе города. Сейчас внутри черновая отделка: собственник готов выполнить ремонт под арендатора. В фотографиях представлены примеры выполненных работ. Для удобства арендатора в помещениях проведены телекоммуникационные услуги: высокоскоростной интернет и цифровая телефония. На территории офисно-складского комплекса работает столовая, оборудована парковка, ведется круглосуточная охрана. В шаговой

<https://spb.move.ru/objects/9288448479>

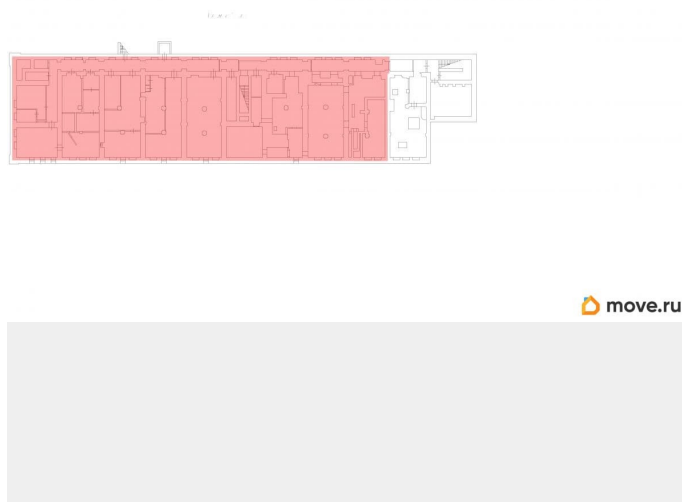
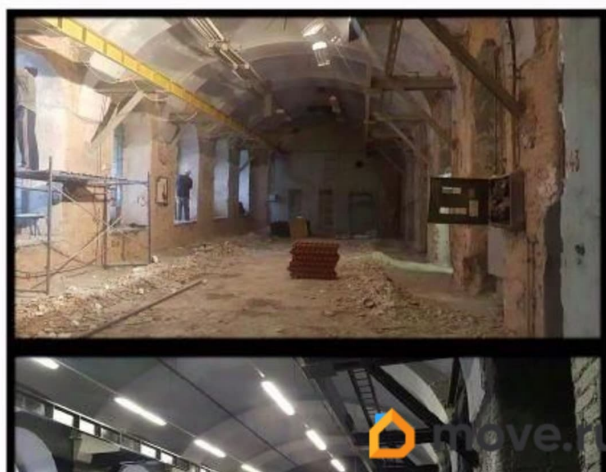
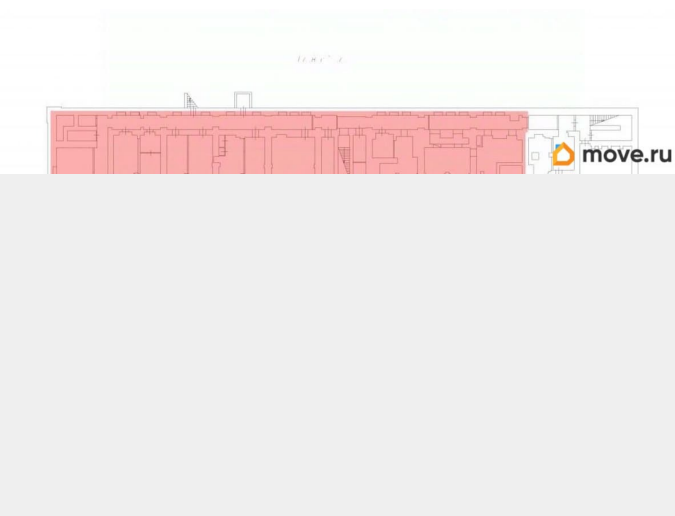
Финдерент, Финдерент

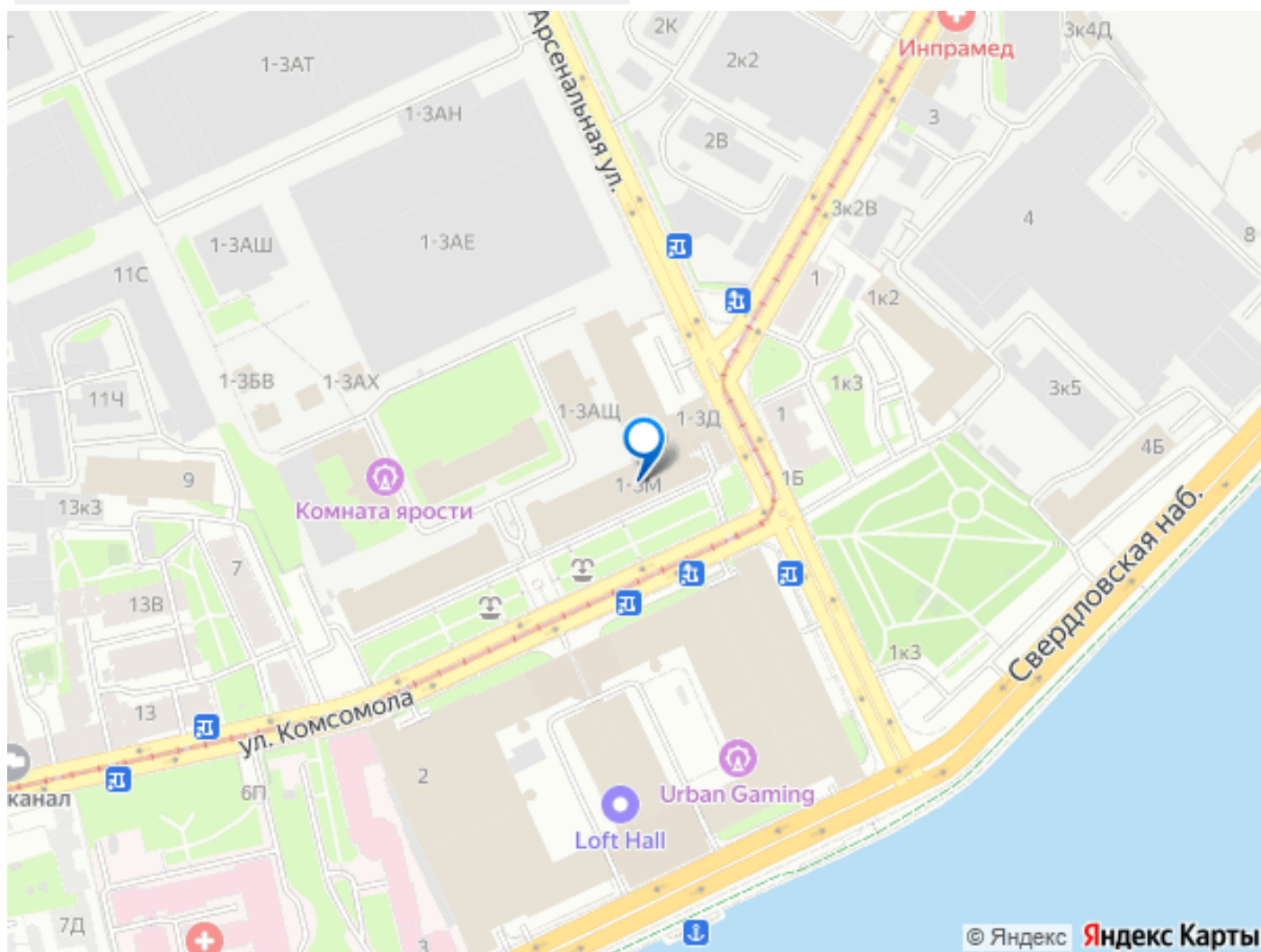
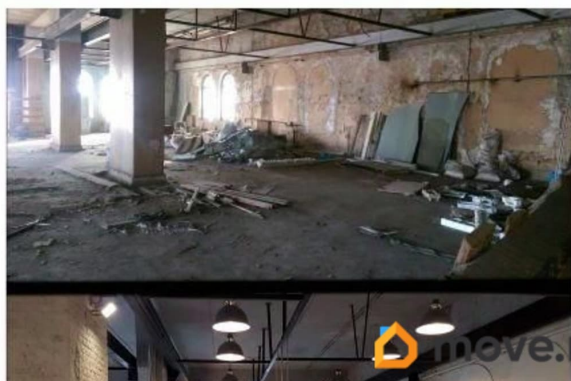
**79816893902**

для заметок



доступности — станция метро «Площадь  
Ленина», в паре минут езды — Арсенальная  
набережная, Литейный мост. АКЦИЯ:  
Парковка в подарок





Move.ru - вся недвижимость России