

Создано: 02.10.2025 в 15:25

Обновлено: 14.01.2026 в 02:26

Санкт-Петербург, Наличная улица, 44К1

3 700 000 ₽

Санкт-Петербург, Наличная улица, 44К1

Округ

[СПБ, Василеостровский район](#)

Улица

[улица Наличная](#)

Офис

Общая площадь

1850 м²

Детали объекта

Тип сделки

Сдаю

Раздел

[Коммерческая недвижимость](#)

Описание

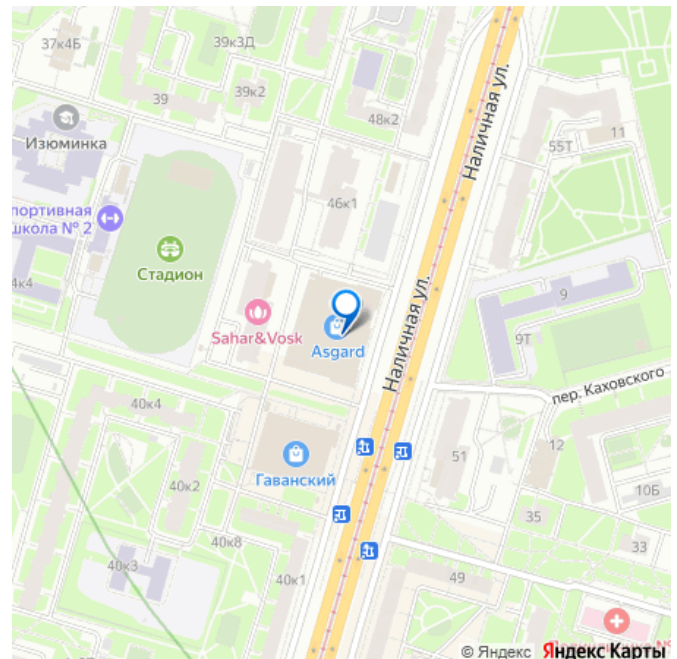
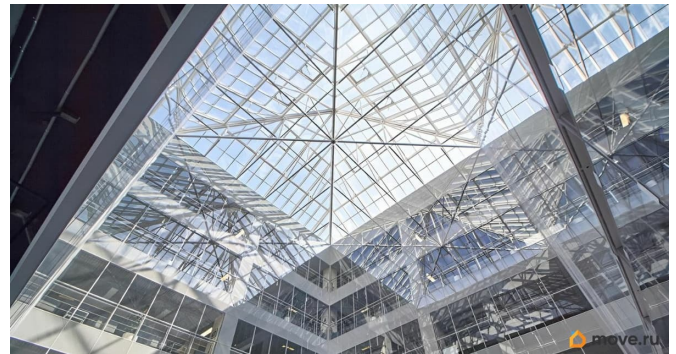
Аренда премиум-офиса/ов 1850 м² (или его часть) в деловом кластере Васильевского острова. Офисное пространство премиум-класса по типу Openspace с панорамным остеклением расположено в престижном бизнес-центре В+. Формат, площадь аренды и фиксация ставки будут адаптированы под ваши задачи и бюджет. 2000 р/м² - ремонт производит арендатор 2500 р/м² ремонт под ключ min: монтаж перегородок, кондиционирование, базовые коммуникации 2700 р/м² ремонт под ключ max: монтаж перегородок, кондиционирование, базовые

<https://spb.move.ru/objects/9285377798>

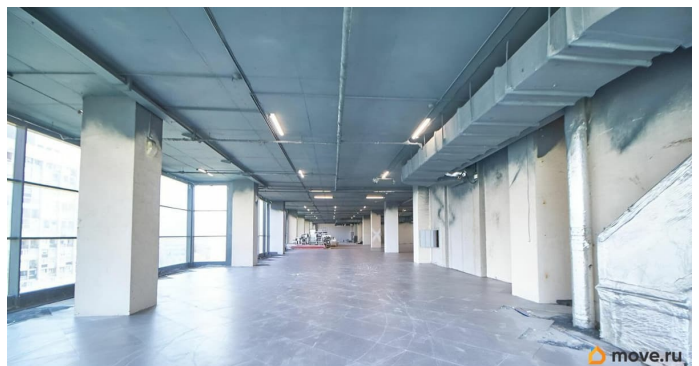
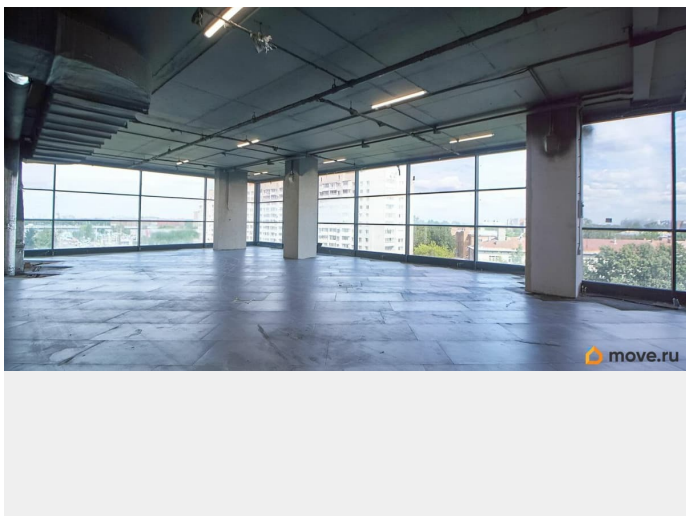
NEBOLINE HOUSE, NEBOLINE HOUSE

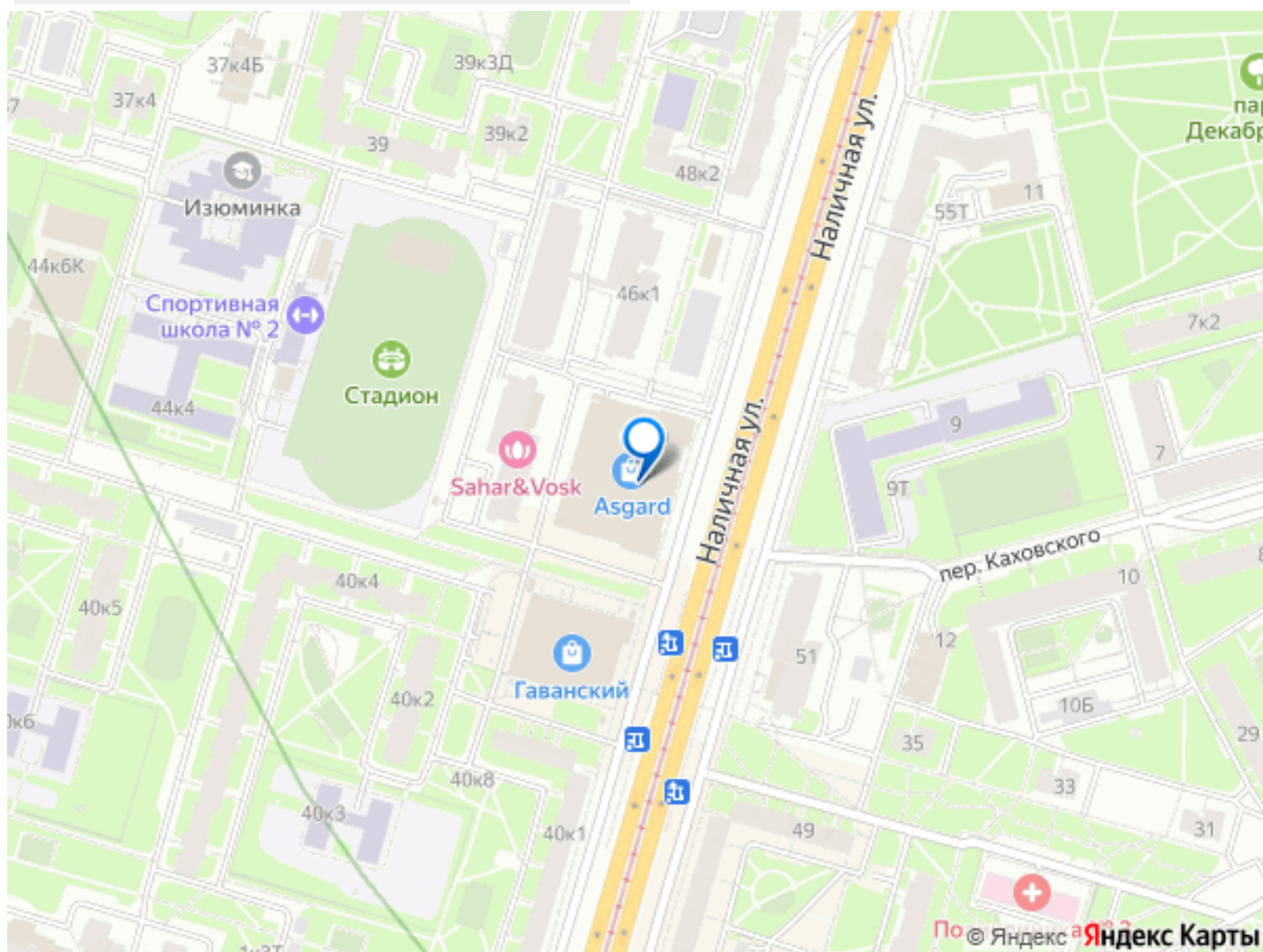
79110103765

для заметок



коммуникации, мебель, отделка, IT Цены без НДС Вторую половину сдаваемого этажа занимает коворкинг системы Page, чье присутствие гарантирует качественное визуальное обрамление, техническое оснащение МОПов и офисного пространства и деловую атмосферу.





Move.ru - вся недвижимость России