

**Санкт-Петербург, Полевая Сабировская
улица, 46**

252 243 ₺

Санкт-Петербург, Полевая Сабировская улица, 46

Округ

[СПБ, Приморский район](#)

Улица

[улица Полевая Сабировская](#)

Офис

Общая площадь

188.1 м²

Детали объекта

Тип сделки

Сдаю

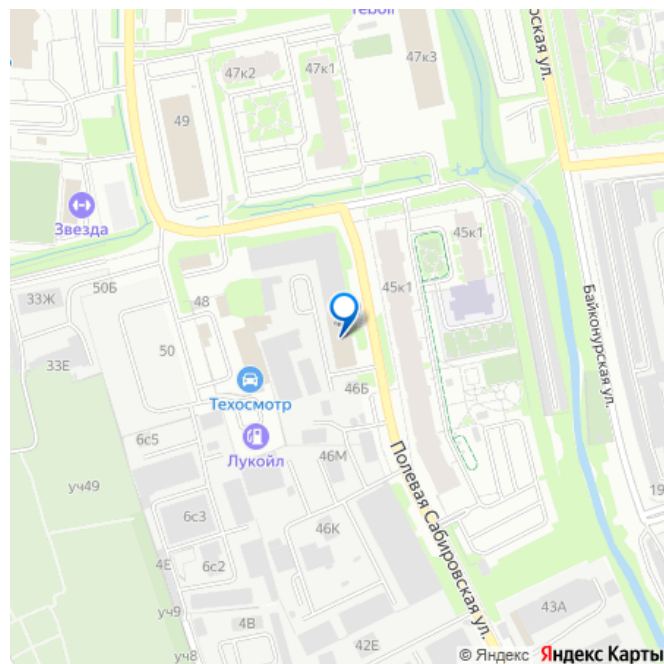
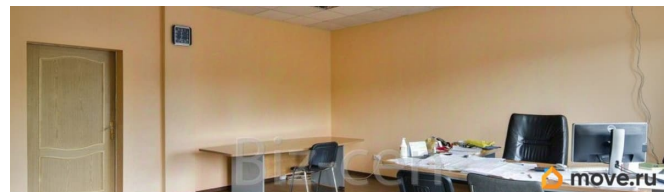
Раздел

[Коммерческая недвижимость](#)

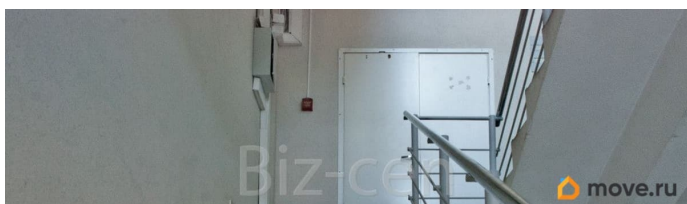
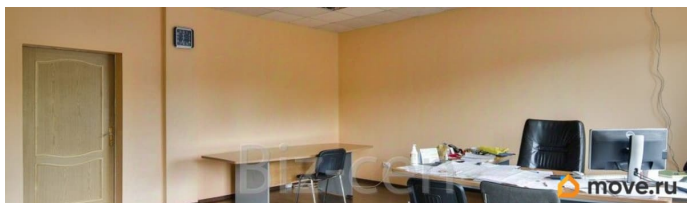
Описание

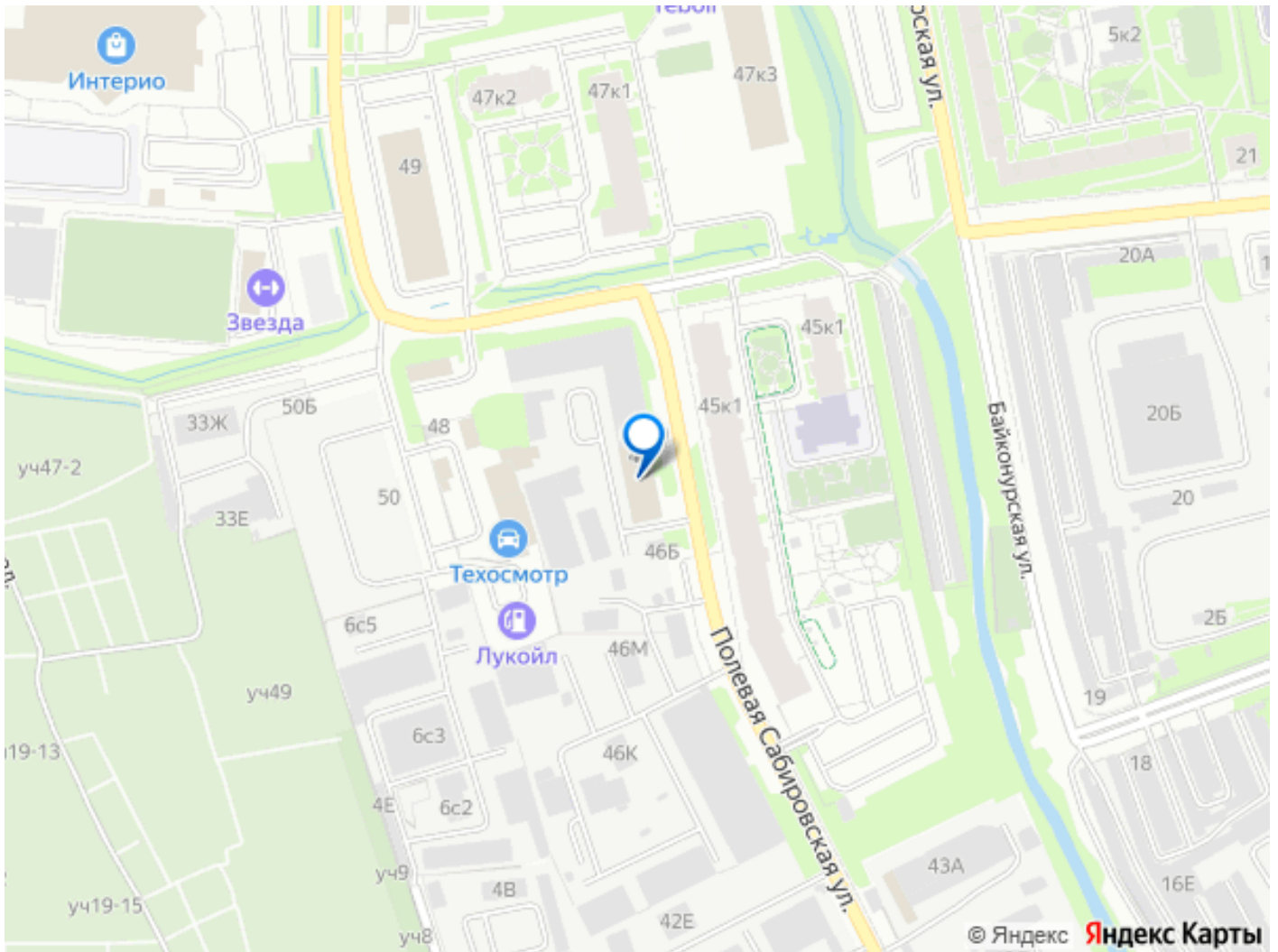
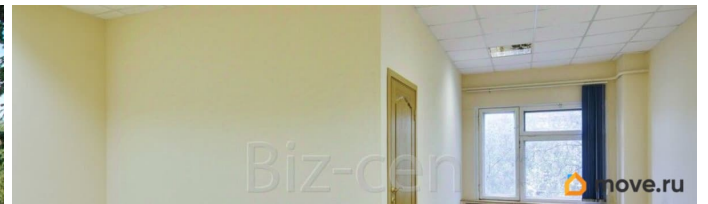
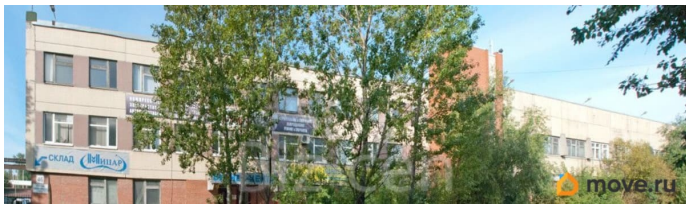
Сдается в прямую аренду офисный блок 188.1 кв.м. Офис состоит из несколько помещений, расположенных на одном этаже. Договор аренды заключаете с собственником помещения. Без надбавки к итоговой стоимости аренды. В арендную ставку включено: - коммунальные услуги, включая электроэнергию, - эксплуат.расходы, - уборка общих мест. В арендную ставку не входит: уборка офиса, интернет. • условия договора: 11 мес. предоплата за первый и последний месяц; • налогообложение: НДС; • вход в

для заметок



здание: для арендаторов по документу, для клиентов по документу; • интернет провайдеры: Обит; • парковка: 30 мест, 3600 р./мес; • здание работает: 7...21; Покажем офис, ответив на все ваши вопросы. Поможем провести переговоры по условиям аренды, удовлетворив все стороны. Для организации просмотра и для получения консультации по условиям аренды звоните. Для вас наши услуги бесплатны, их оплачивает БЦ. Описание бизнес-центра: Рядом проходят такие крупные транспортные артерии, как Богатырский и Коломяжский проспекты. За непрерывную связь Интернет отвечает надежный и зарекомендовавший себя провайдер Обит.





Move.ru - вся недвижимость России