

**Санкт-Петербург, Полевая Сабировская
улица, 46**

254 120 ₺

Санкт-Петербург, Полевая Сабировская улица, 46

Округ

[СПБ, Приморский район](#)

Улица

[улица Полевая Сабировская](#)

Офис

Общая площадь

189.5 м²

Детали объекта

Тип сделки

Сдаю

Раздел

[Коммерческая недвижимость](#)

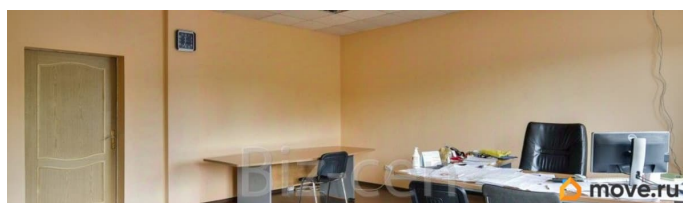
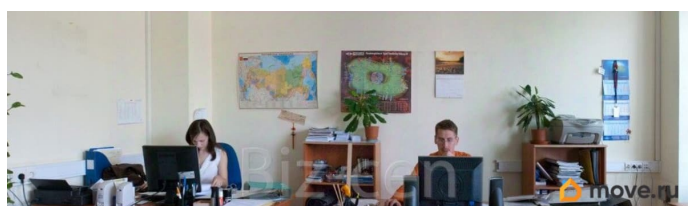
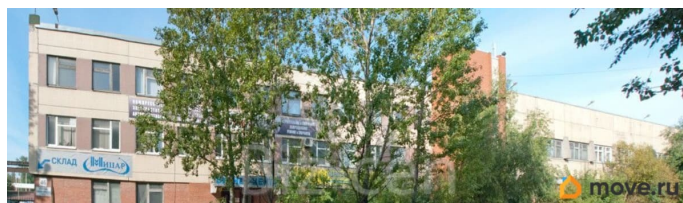
Описание

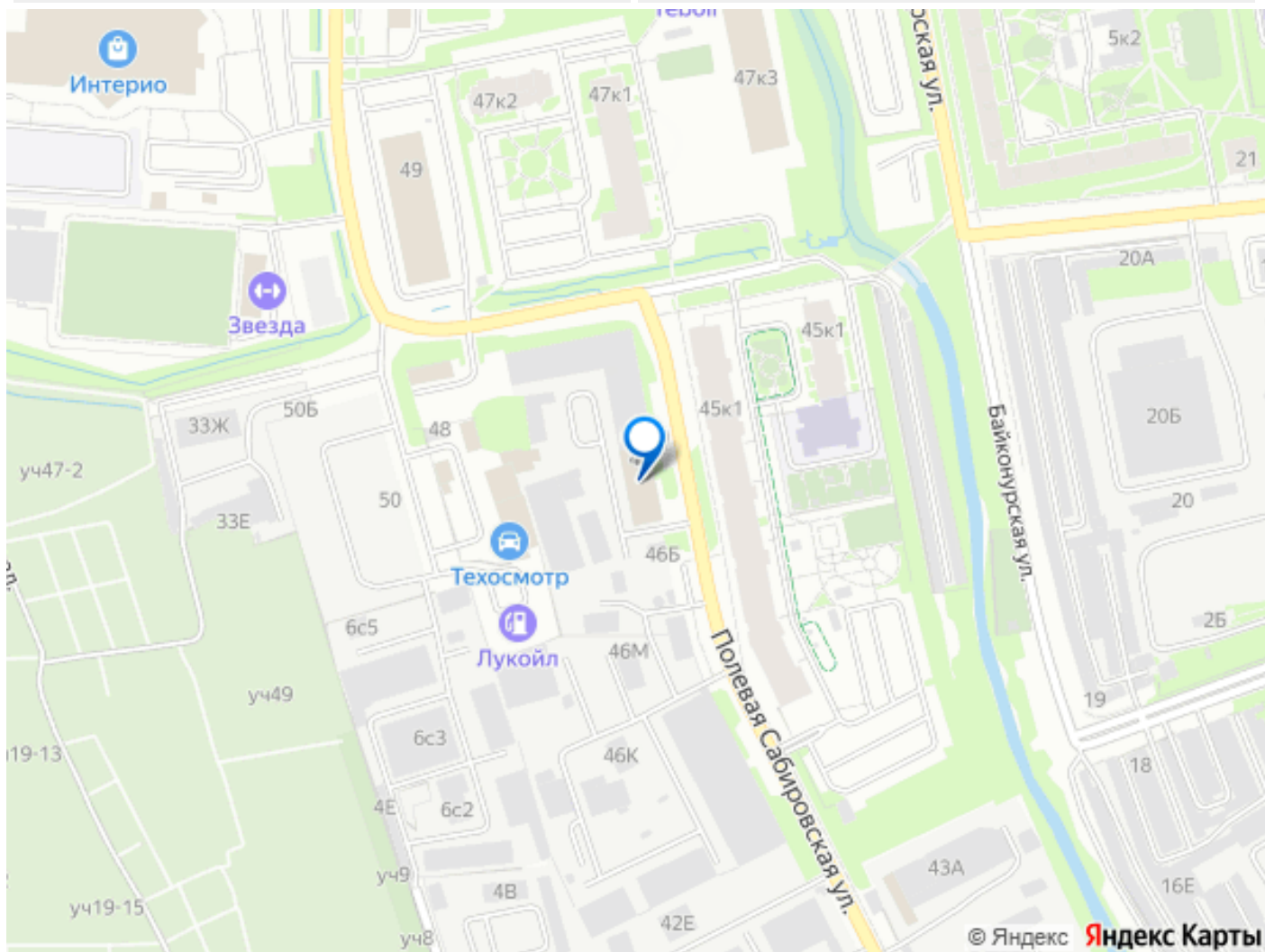
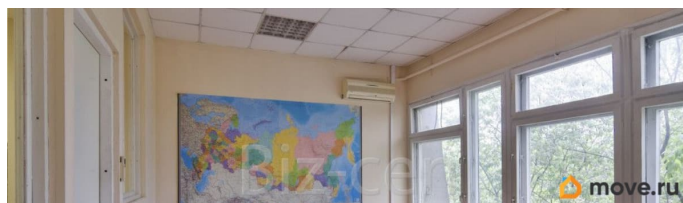
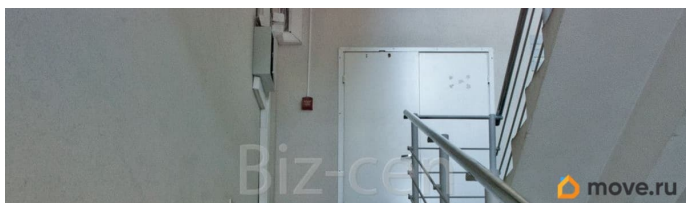
Сдается в аренду 189.5 кв.м. Состояние отделки — готово к въезду. Подписание договора аренды напрямую с владельцем помещения. Работаем без комиссии, процентов и надбавок. В арендную ставку включено: - коммунальные услуги, включая электроэнергию, - эксплуат.расходы, - уборка общих мест. В арендную ставку не входит: уборка офиса, интернет. • планировка в офисе: кабинетная; • кол-во кабинетов: 2; • кондиционер: частично; • вентиляция: есть; • сан. узел в офисе: нет; • условия договора: 11

для заметок



мес. предплата за первый и последний
месяц; • налогообложение: НДС; • вход в
здание: для арендаторов по документу, для
клиентов по документу; • интернет
провайдеры: Обит; • парковка: 30 мест, 3600
р./мес; • здание работает: 7...21; Покажем
офис, ответив на все ваши вопросы. Поможем
провести переговоры по условиям аренды,
удовлетворив все стороны. Для организации
просмотра и для получения консультации по
условиям аренды звоните. Для вас наши
услуги бесплатны, их оплачивает БЦ.
Описание бизнес-центра: Помимо шаговой
доступности к метрополитену, имеется
удобный выезд на кольцевую дорогу и ЗСД. В
здании работает общепитовское заведение,
где можно пообедать.





Move.ru - вся недвижимость России