

Санкт-Петербург, набережная Обводного Канала, 23

4 922 500 ₽

Санкт-Петербург, набережная Обводного Канала, 23

Округ

[СПБ, Центральный район](#)

Офис

Общая площадь

1969 м²

Детали объекта

Тип сделки

Сдаю

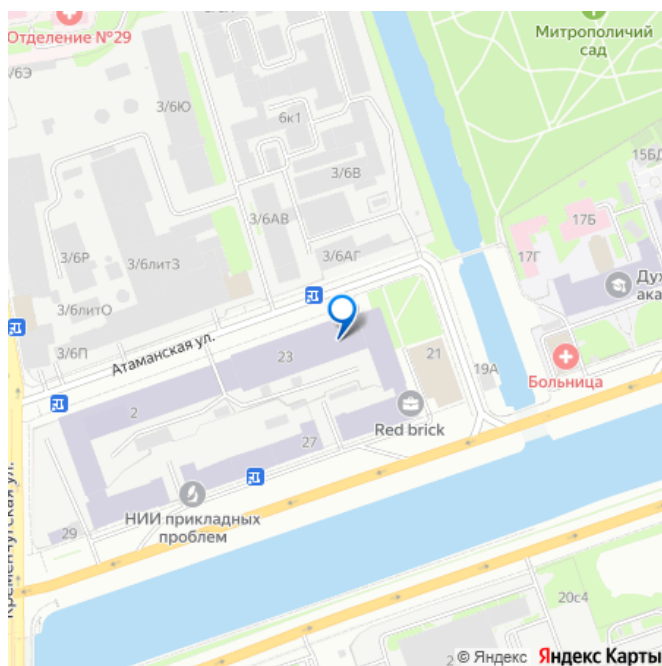
Раздел

[Коммерческая недвижимость](#)

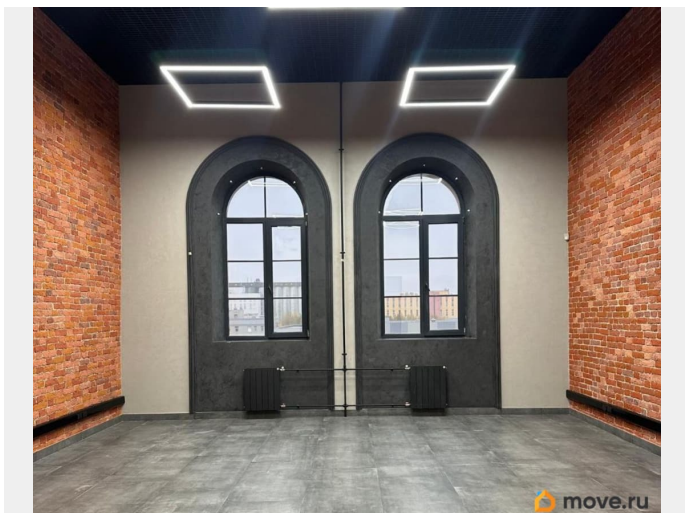
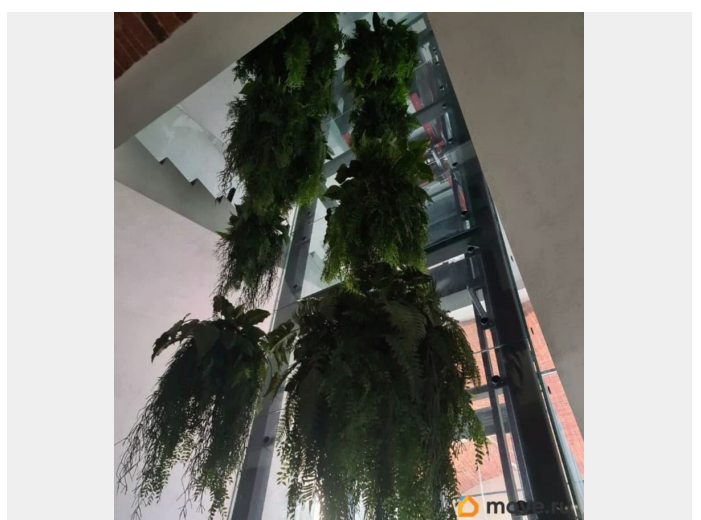
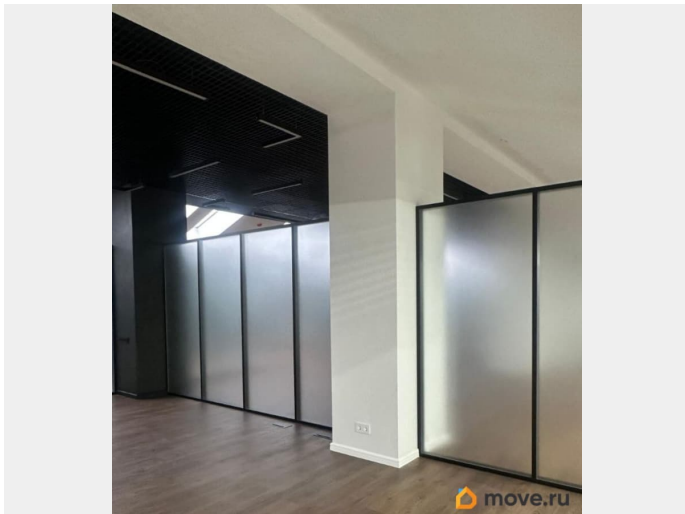
Описание

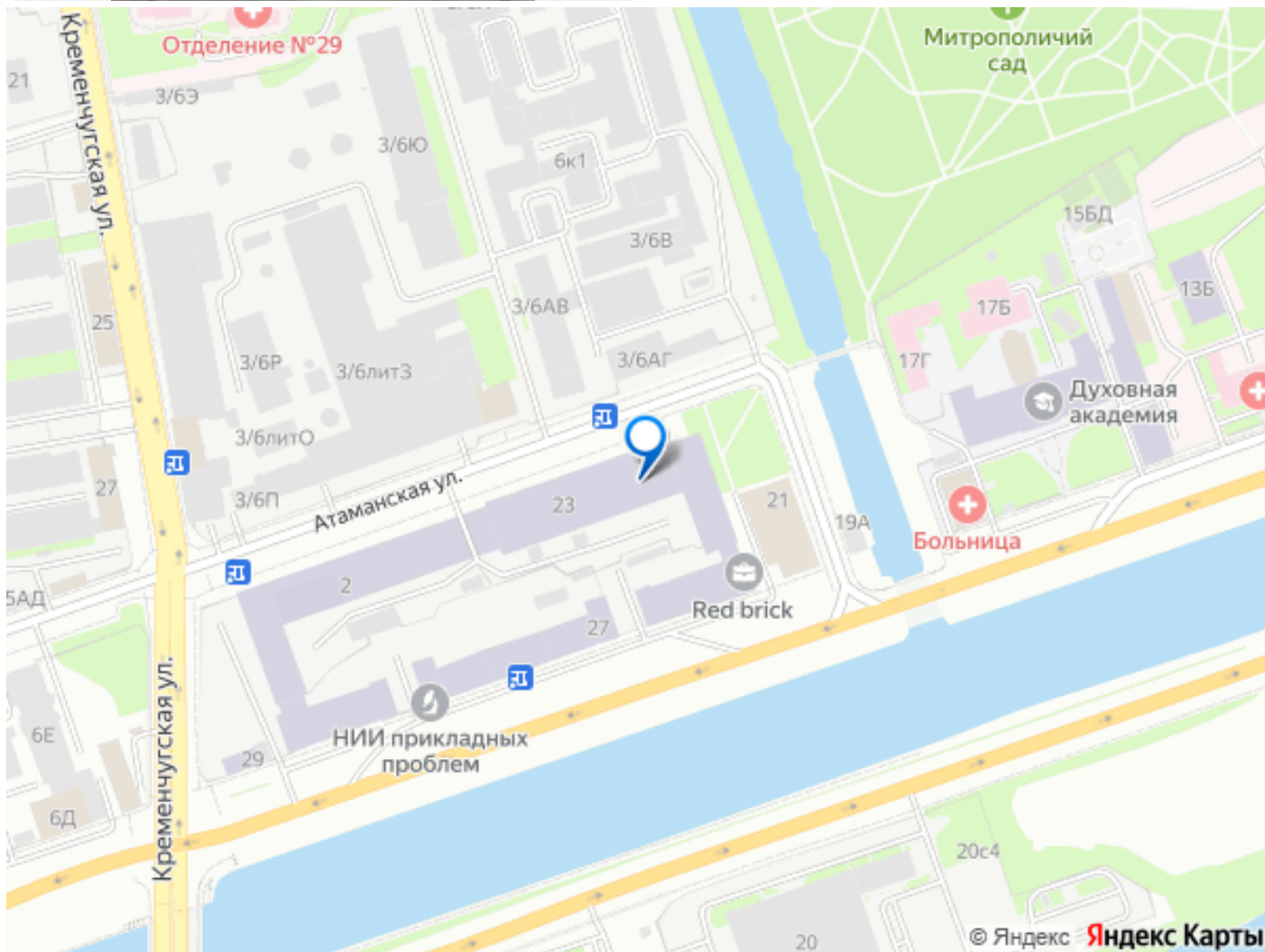
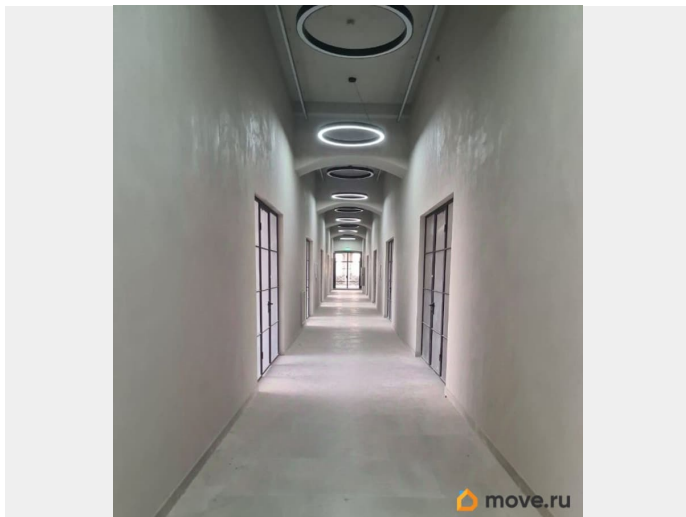
ПЛАТИМ АГЕНТАМ. Поможем с планом
рассадки, ремонтом, мебелью. Историческое
здание, известное под названием Солдатский
корпус Донского дивизиона из комплекса
казарм лейб-гвардии Казачьего полка.
Классический образец дореволюционной
застройки Санкт-Петербурга, построенный в
1846-1852 гг. архитекторами Черник И.Д. и
Гемилиан А.П. Налоговая: 8. Лифты: Есть.
Вентиляция: Приточно-вытяжная.
Кондиционирование: Сплит-системы.
Безопасность: Круглосуточный доступ,
Круглосуточная охрана, Контроль доступа,
Система пожаротушений, Видеонаблюдение.

для заметок



Провайдеры: airnet. Парковка: Наземная.
Описание помещения: 3 этаж - 1125 м2,
выполнен свежий ремонт в стиле лофт. В
помещение СКС и силовые группы
разведены. Кондиционеры в каждом
кабинете. Планировка: кабинетная. Офисная
отделка. Лофт. Терраса/балкон. Тип
налогообложения: С НДС. Кол-во
парковочных мест: 7. Лот 74975-68





Move.ru - вся недвижимость России