

🕒 Создано: 30.09.2025 в 14:57

Обновлено: 18.12.2025 в 07:33

**Санкт-Петербург, проспект Большой
Васильевского острова, 83**

2 980 500 ₽

Санкт-Петербург, проспект Большой Васильевского острова,
83

Округ

[СПБ, Василеостровский район](#)

Офис

Общая площадь

1987 м²

Детали объекта

Тип сделки

Сдаю

Раздел

[Коммерческая недвижимость](#)

Описание

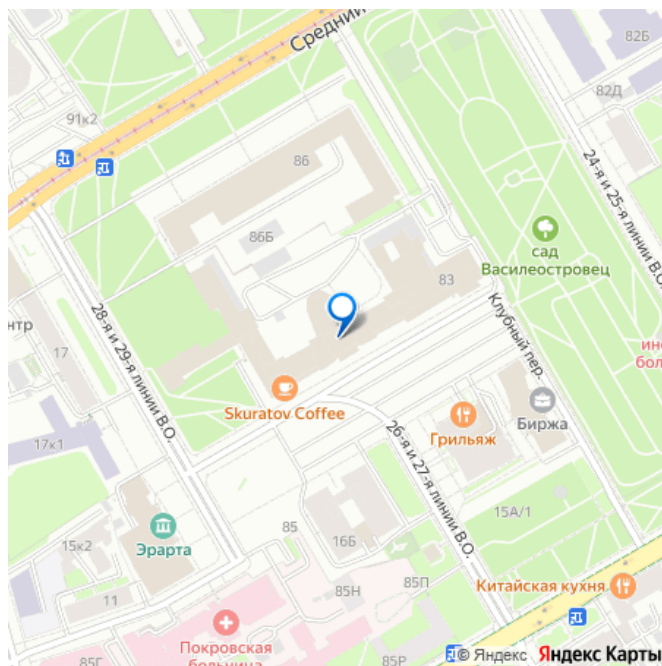
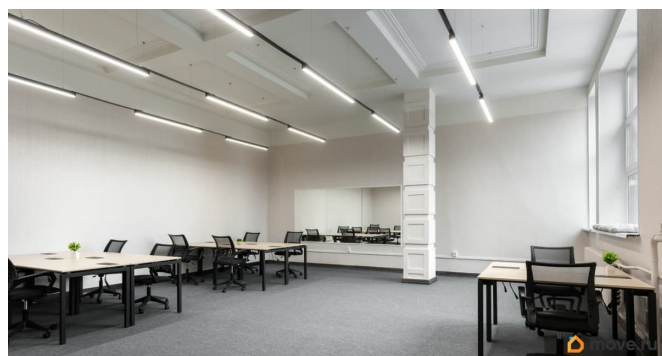
Арендуя офисный блок с мебелью от
собственника в новом бизнес центре!
Преимущества: - Мебель, КУ, уборка и Wi-Fi
включены в стоимость. - Парковка на
закрытой охраняемой территории -
Оборудованы эргономичной мебелью. -
Удобная планировка с возможностью
зонирования. - Светлые помещения с
большими окнами. - Возможность быстрого
подключения высокоскоростного интернета и
телефонии. - В здании вкусные кофейни и
вендинговые аппараты, рядом рестораны и
общественные пространства. Режим работы

<https://spb.move.ru/objects/9285377799>

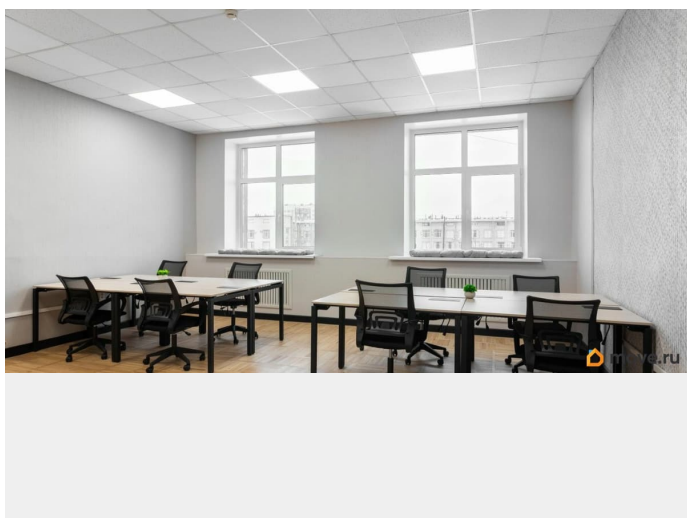
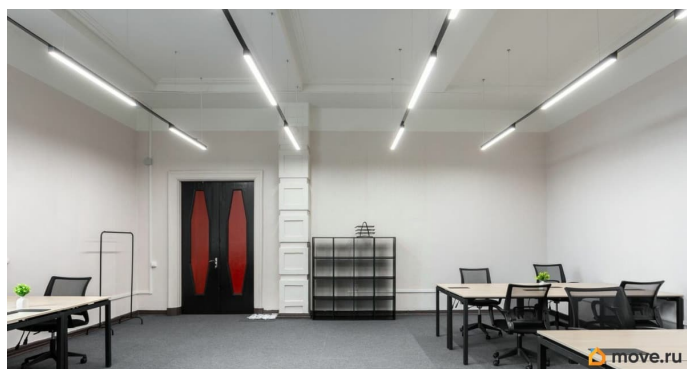
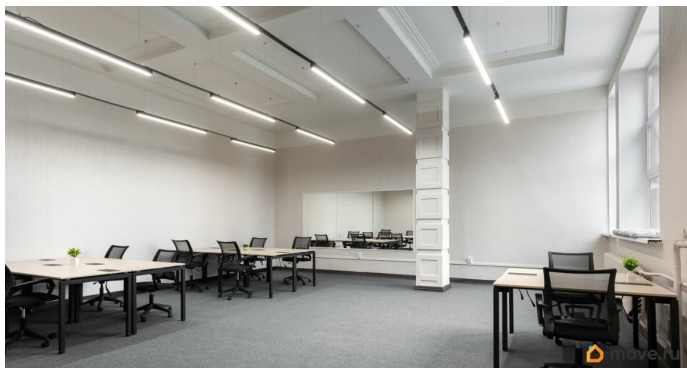
**Смарт Офис Горный, Смарт Офис
Горный**

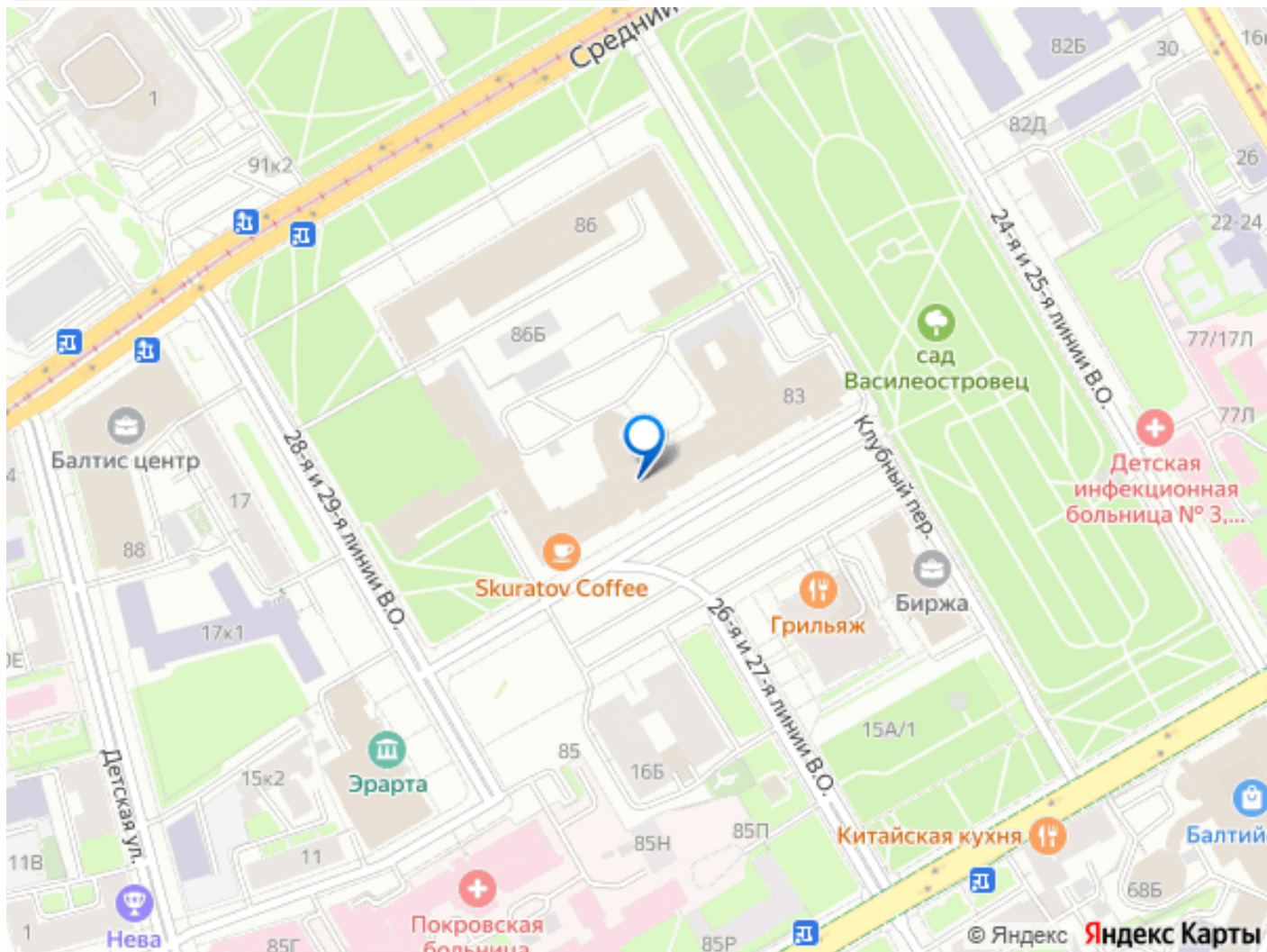
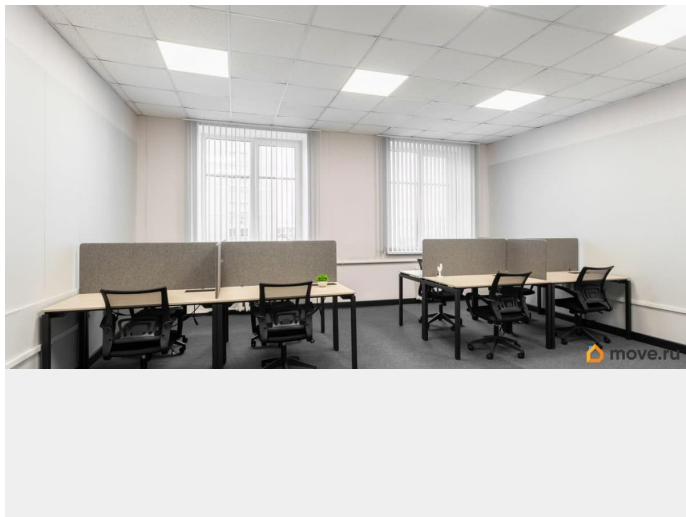
79117611894

для заметок



БЦ: ежедневно с 8:00 до 23:00 В здании
ведется видеонаблюдение / охрана 24/7,
проходная система. Отличная транспортная
доступность! От метро Горный Институт 5
минут пешком, 15 минут любым транспортом
от Приморской или Василеостровской. С нами
комфортно! Звоните!





Move.ru - вся недвижимость России