

**Санкт-Петербург, 25-я Васильевского
острова линия, 8**

2 980 500 ₽

Санкт-Петербург, 25-я Васильевского острова линия, 8

Округ

[СПБ, Василеостровский район](#)

Офис

Общая площадь

1987 м²

Детали объекта

Тип сделки

Сдаю

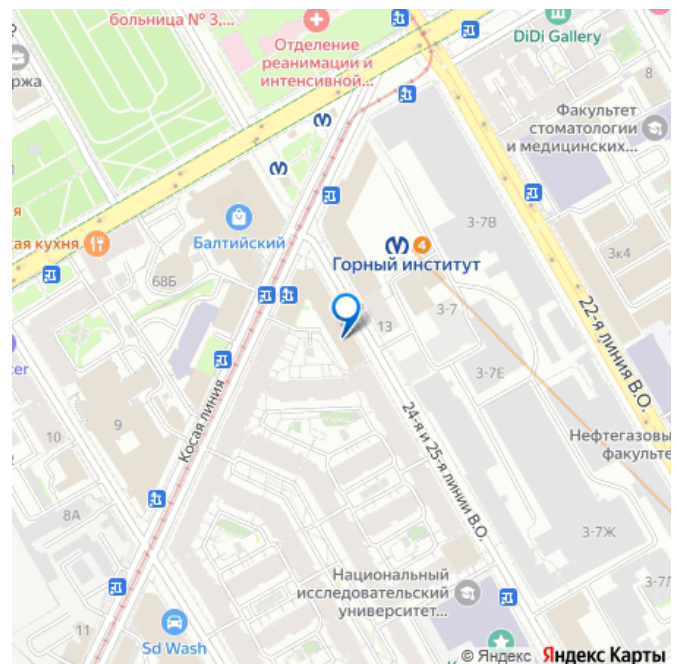
Раздел

[Коммерческая недвижимость](#)

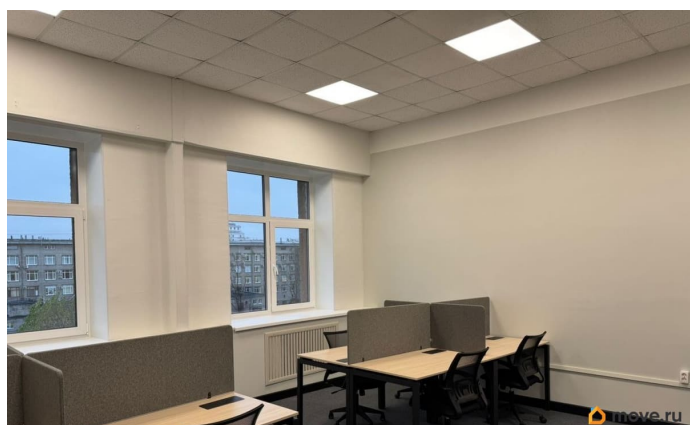
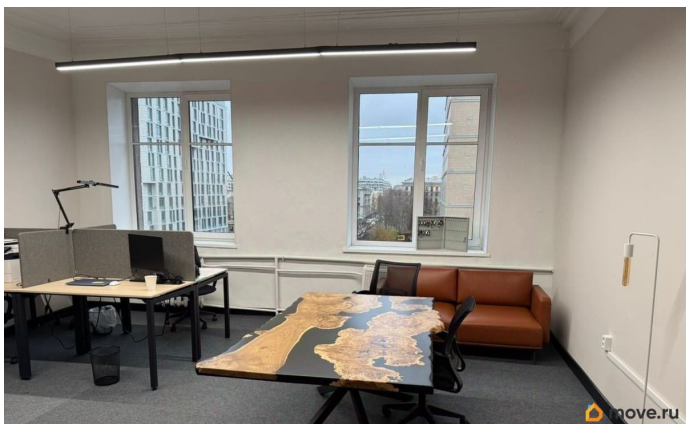
Описание

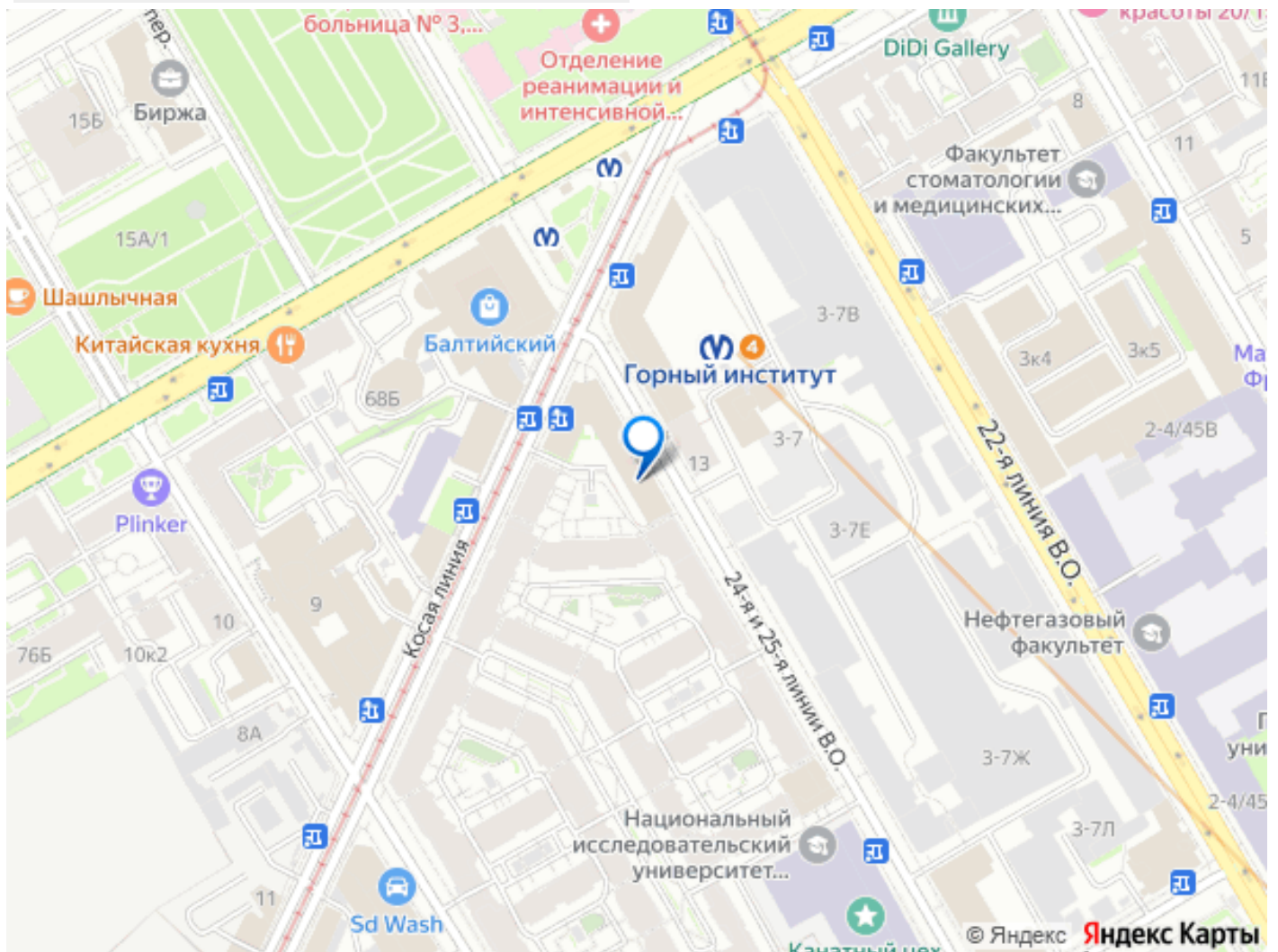
Показ в удобное время. С АГЕНТАМИ РАБОТАЕМ И ПЛАТИМ. Офисно-жилой комплекс находится в одном из престижных районов города с развитой инфраструктурой. Отличная транспортная и пешеходная доступность. Недалеко находятся остановки общественного транспорта. Налоговая: 16. Лифты: Есть. Вентиляция: Приточно-вытяжная. Кондиционирование: Центральное. Безопасность: Круглосуточный доступ, Система пожаротушений, Видеонаблюдение. Парковка: Наземная. Описание помещения: Офисный блок рассчитан на 332 рабочих мест. Комфортные

для заметок



пространства с эргономичной мебелью. Каждый кабинет оборудован столами с розетками, usb-портами и удобными креслами. Переговорные, кухня, лаунж- зона, гостиная, кофе-чай точка и зоны печати. Планировка: смешанная. Офисная отделка. Мебель. Тип налогообложения: УСН. Лот 66412-68





Move.ru - вся недвижимость России