

Создано: 10.12.2025 в 10:43

Обновлено: 31.01.2026 в 21:46

**Санкт-Петербург, Выборгская  
набережная, 53**

**10 166 667 ₽**

Санкт-Петербург, Выборгская набережная, 53

Округ

[СПБ, Выборгский район](#)

**Офис**

Общая площадь

2000 м<sup>2</sup>

**Детали объекта**

Тип сделки

Сдаю

Раздел

[Коммерческая недвижимость](#)

**Описание**

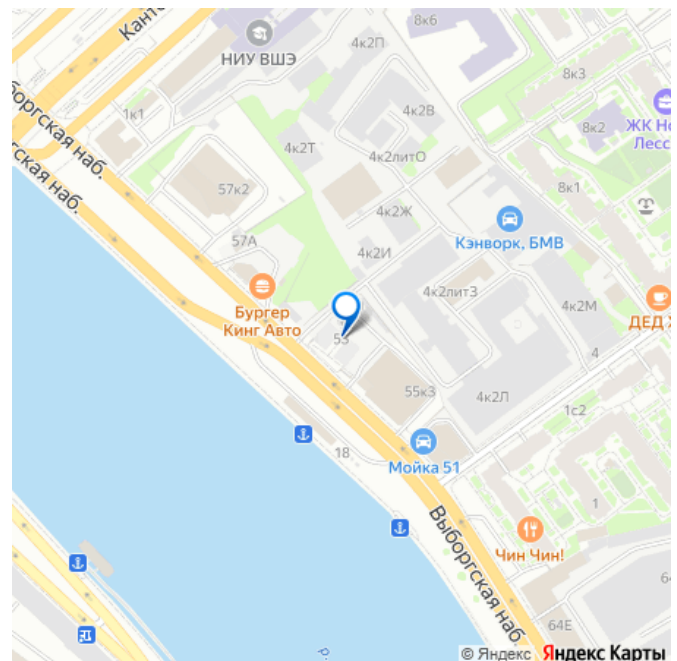
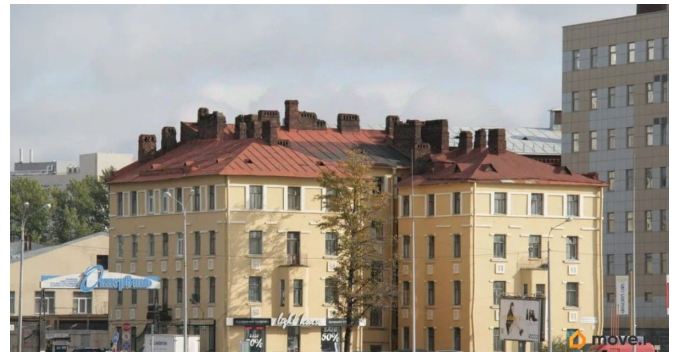
ПЛАТИМ АГЕНТАМ. Поможем с планом  
рассады, ремонтом, мебелью. Особняк в  
стиле Дореволюционной застройки. Хорошая  
транспортная доступность, рядом находятся  
Кантемировский и Гренадерский мосты,  
соединяющие с Петроградской стороной и  
Крестовским островом. Налоговая: 17.  
Лифты: Нет. Вентиляция: Приточно-  
вытяжная. Кондиционирование: Сплит-  
системы. Безопасность: Круглосуточная  
охрана, Контроль доступа, Система  
пожаротушений, Видеонаблюдение.  
Парковка: Наземная. Описание помещения:  
Пятиэтажное отдельно стоящее здание.

<https://spb.move.ru/objects/9287280298>

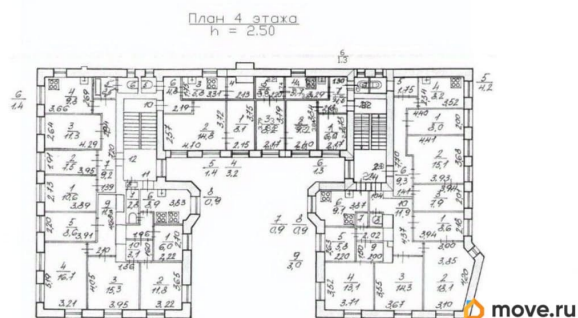
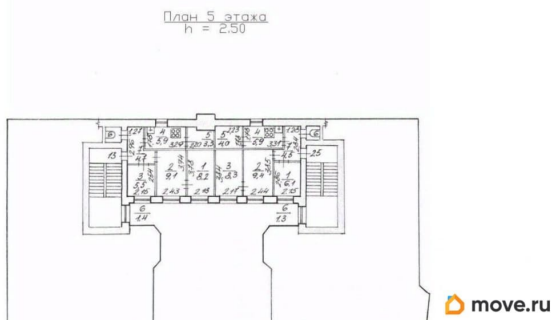
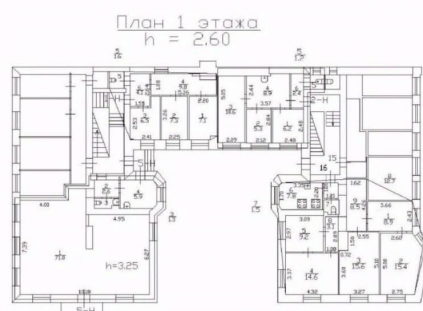
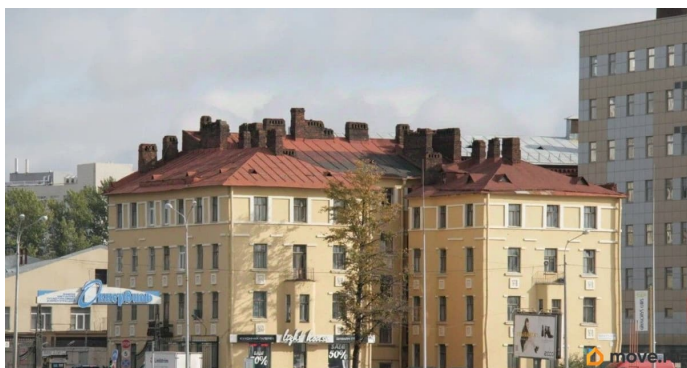
**РЕНТАВИК Агентство, Рентавик**

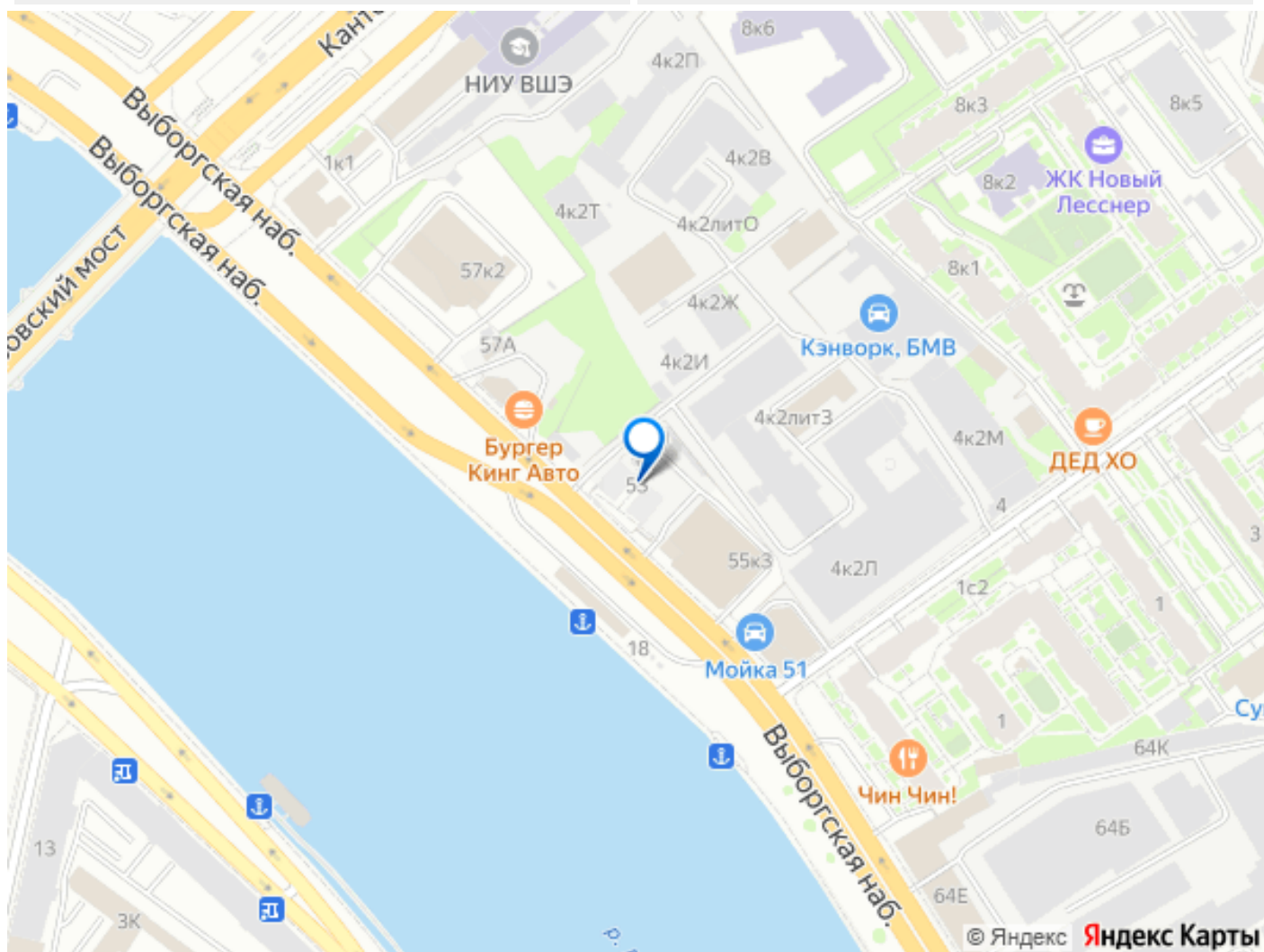
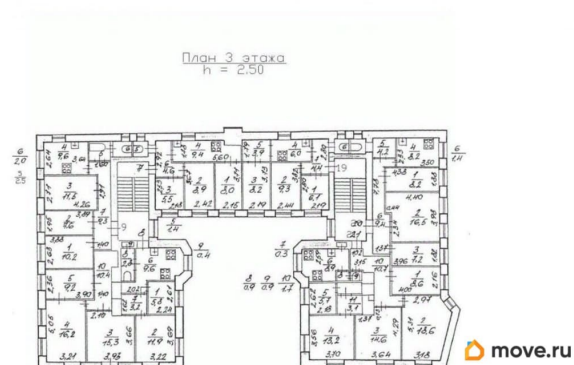
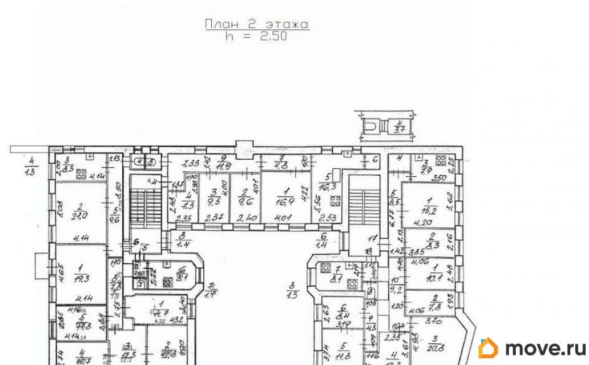
**79337869418**

для заметок



Ремонт выполняется под арендатора. Вход осуществляется через два парадных подъезда, находящихся на закрытой парковке, которая выходит на Выборгскую набережную. Все коммуникации центральные. Планировка: смешанная. Требуется косметический ремонт. Подходит под: медцентр, гостиницу, учебные цели. Высокие потолки. Высота потолка: 3.5м. Тип налогообложения: С НДС. Кол-во парковочных мест: 20. Лот 46561-68





Move.ru - вся недвижимость России