

Санкт-Петербург, Зольная улица, 15

3 403 400 ₽

Санкт-Петербург, Зольная улица, 15

Округ

[СПБ, Невский район](#)

Улица

[улица Зольная](#)

Офис

Общая площадь

2002 м²

Детали объекта

Тип сделки

Сдаю

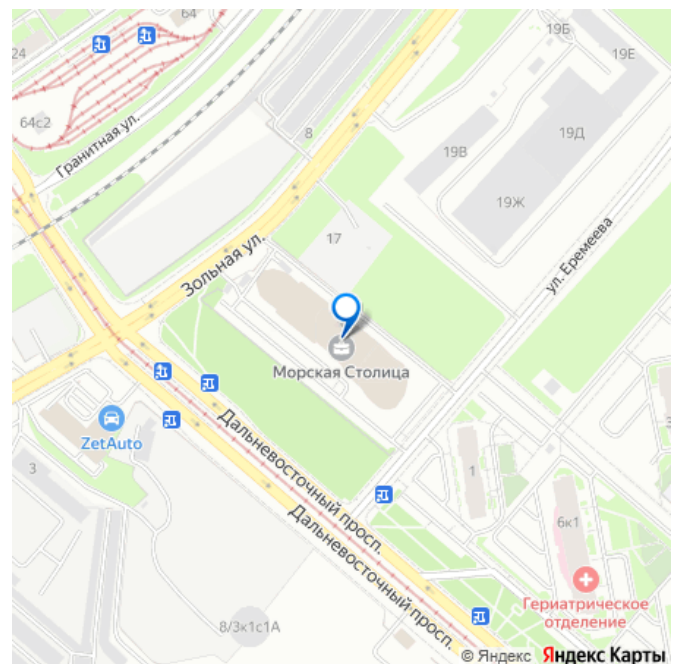
Раздел

[Коммерческая недвижимость](#)

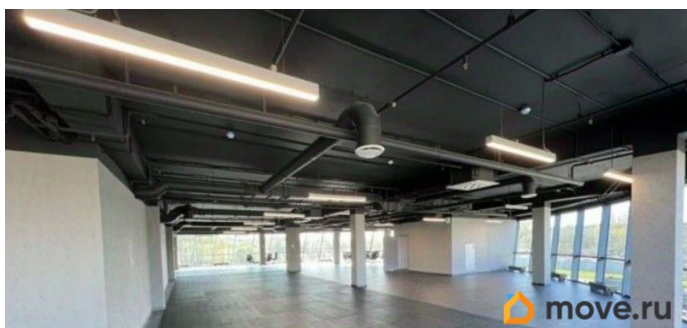
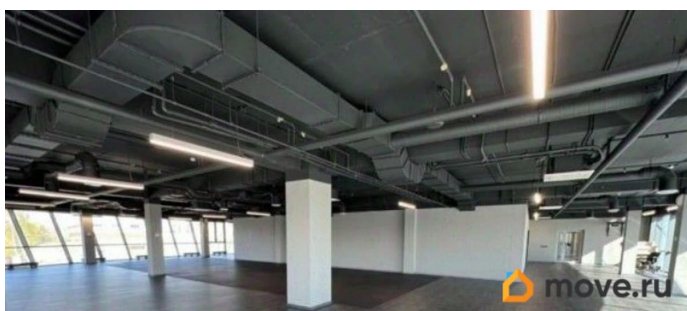
Описание

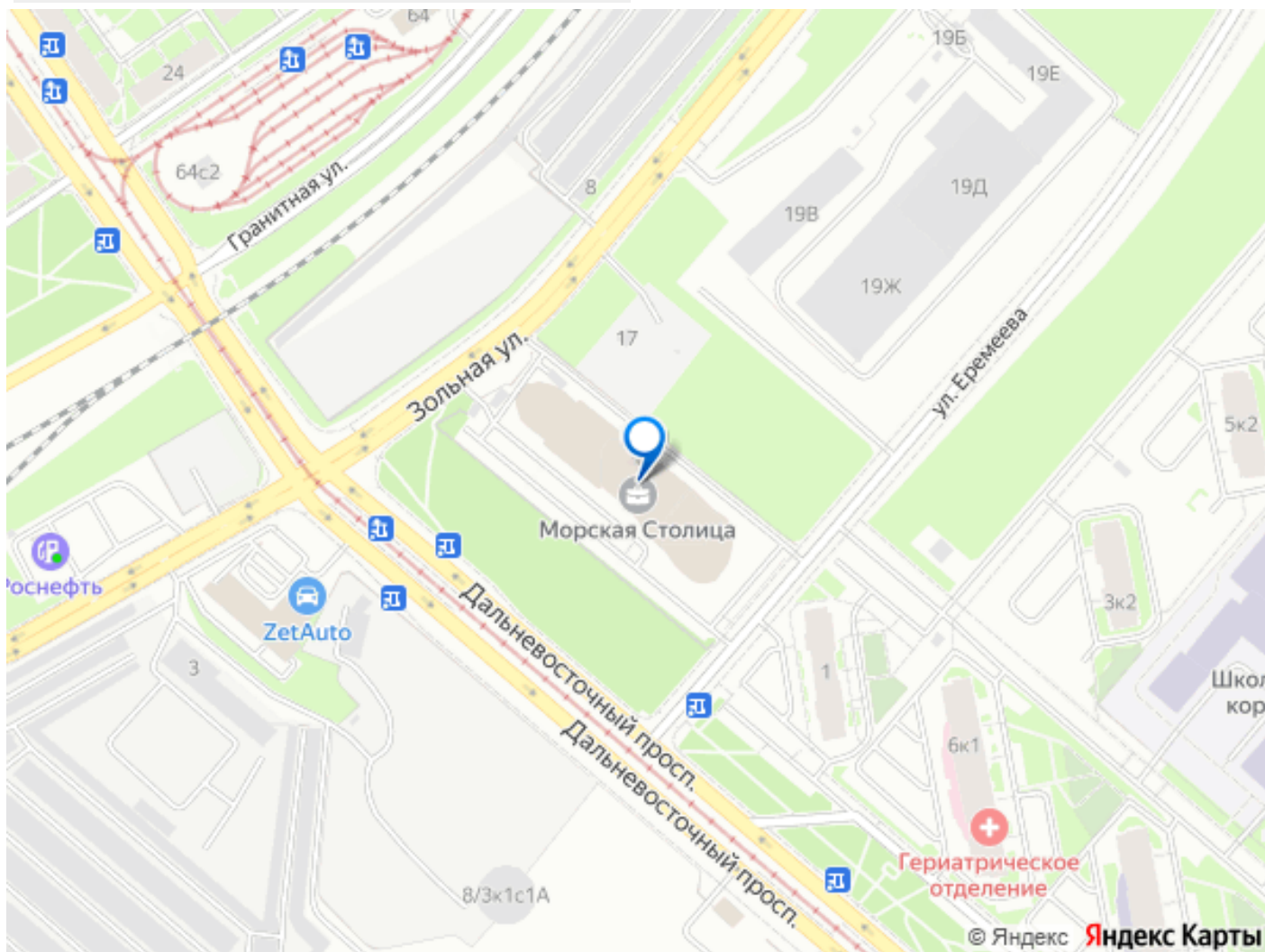
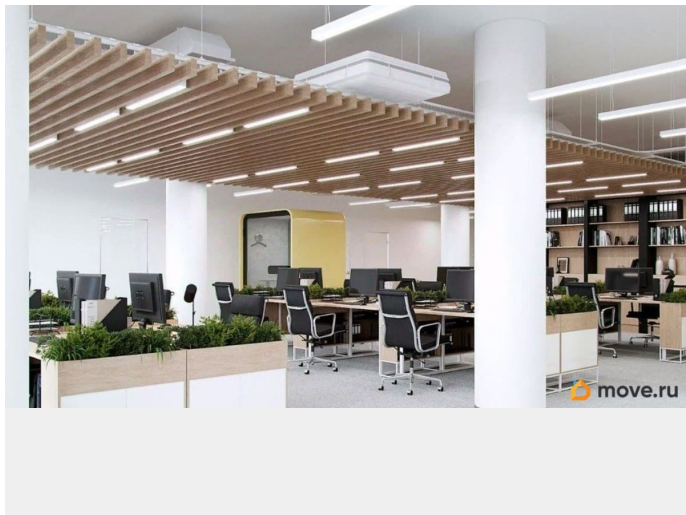
Высотное здание с панорамным остеклением находится в удобной транспортной локации. Бизнес-центр состоит из трех корпусов высотой 3, 15 и 24 этажа. Близкое расположение к центральной части города, а также к выездам на КАД. Налоговая: 24. Лифты: Есть. Вентиляция: Приточно-вытяжная. Кондиционирование: Центральное. Безопасность: Круглосуточная охрана, Контроль доступа, Система пожаротушений, Видеонаблюдение. Парковка: Подземная, Наземная. Описание помещения: 1 этаж-589 м2, высота потолка

для заметок



4.5 м, 2 этаж- 640 м2, 3 этаж- 782 м2, высота потолка 3.2 м. Базовая отделка в офисах- напольное покрытие, декоративная штукатурка, окрашенный потолок, свет. Видовые панорамные окна. Планировка: открытая. Офисная отделка. Высота потолка: 3.2м. Тип налогообложения: С НДС. Лот 81114-68





Move.ru - вся недвижимость России