

Создано: 23.12.2025 в 08:56

Обновлено: 10.02.2026 в 08:27

**Санкт-Петербург, улица Маршала  
Тухачевского, 22**

**318 150 ₽**

Санкт-Петербург, улица Маршала Тухачевского, 22

Округ

[СПБ, Красногвардейский район](#)

Улица

[улица Маршала Тухачевского](#)

**Офис**

Общая площадь

202 м<sup>2</sup>

**Детали объекта**

Тип сделки

Сдаю

Раздел

[Коммерческая недвижимость](#)

**Описание**

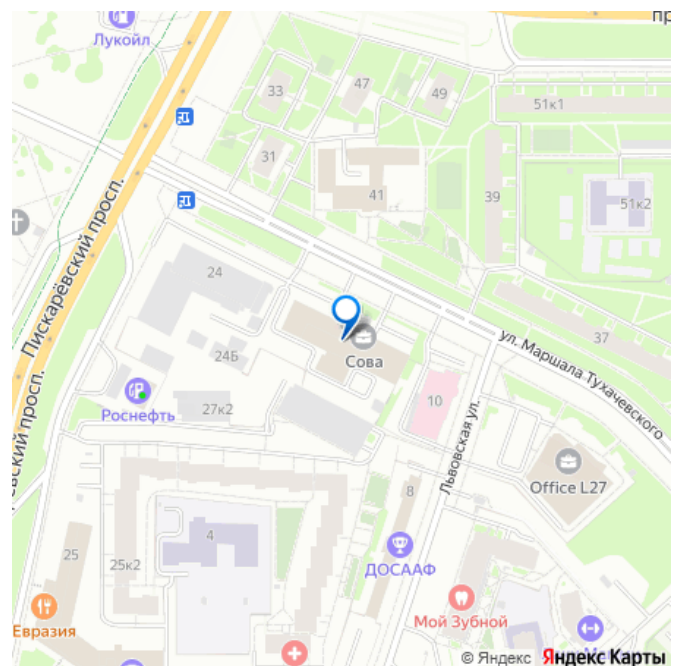
Офисное помещение 202 кв. м в бизнес-центре «Сова». Объект скоро освободится. Успейте забронировать на выгодных условиях. Готовность ко въезду уточняется по запросу. Район: Красногвардейский. Характеристики: - Класс: В+; - Развозка: Утро/вечер; - Арендопригодная площадь: 9600; - Код налоговой: 06; - Размер типового этажа: 2600; - Наличие лифта: Есть; - Кол-во мест наземного паркинга: 50; - Интернет-провайдеры: ОБИТ; - Шаг колонн: 6х6 м. Арендная ставка: 1 575 руб./кв. м в месяц.

<https://spb.move.ru/objects/9287592742>

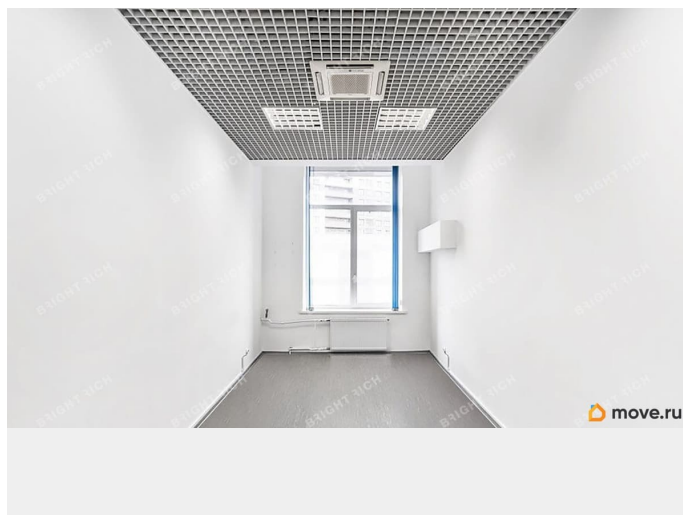
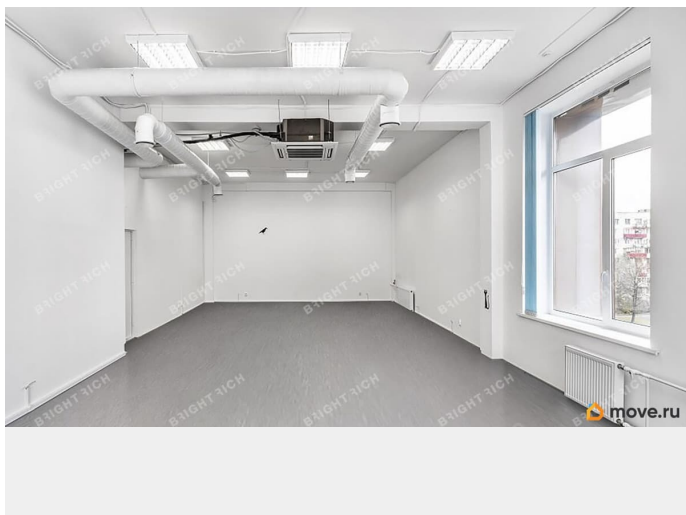
**Bright Rich St. Petersburg, Bright Rich  
St. Petersburg**

**79811452402**

для заметок

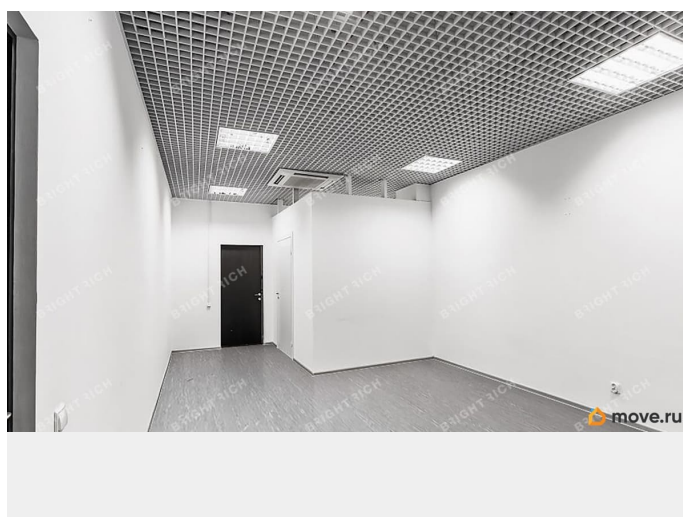
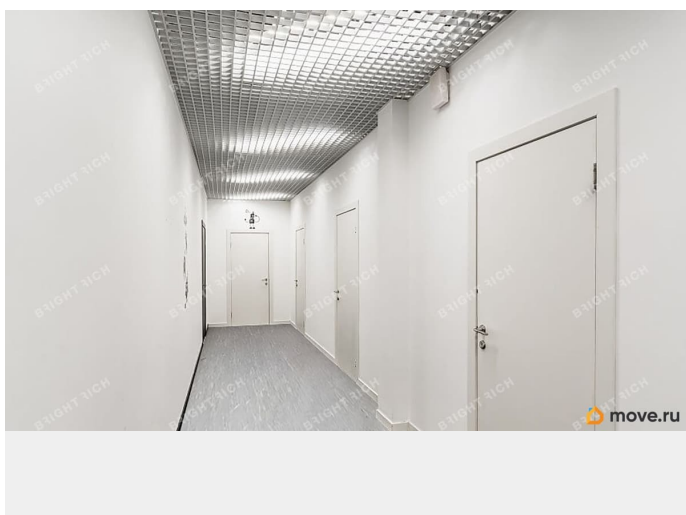
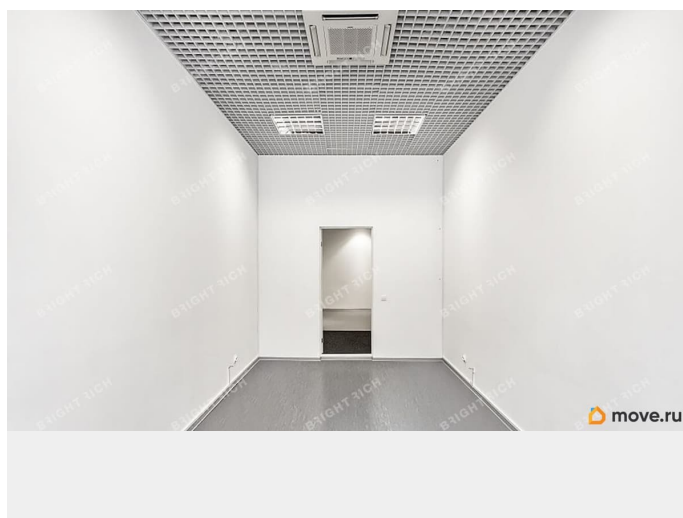


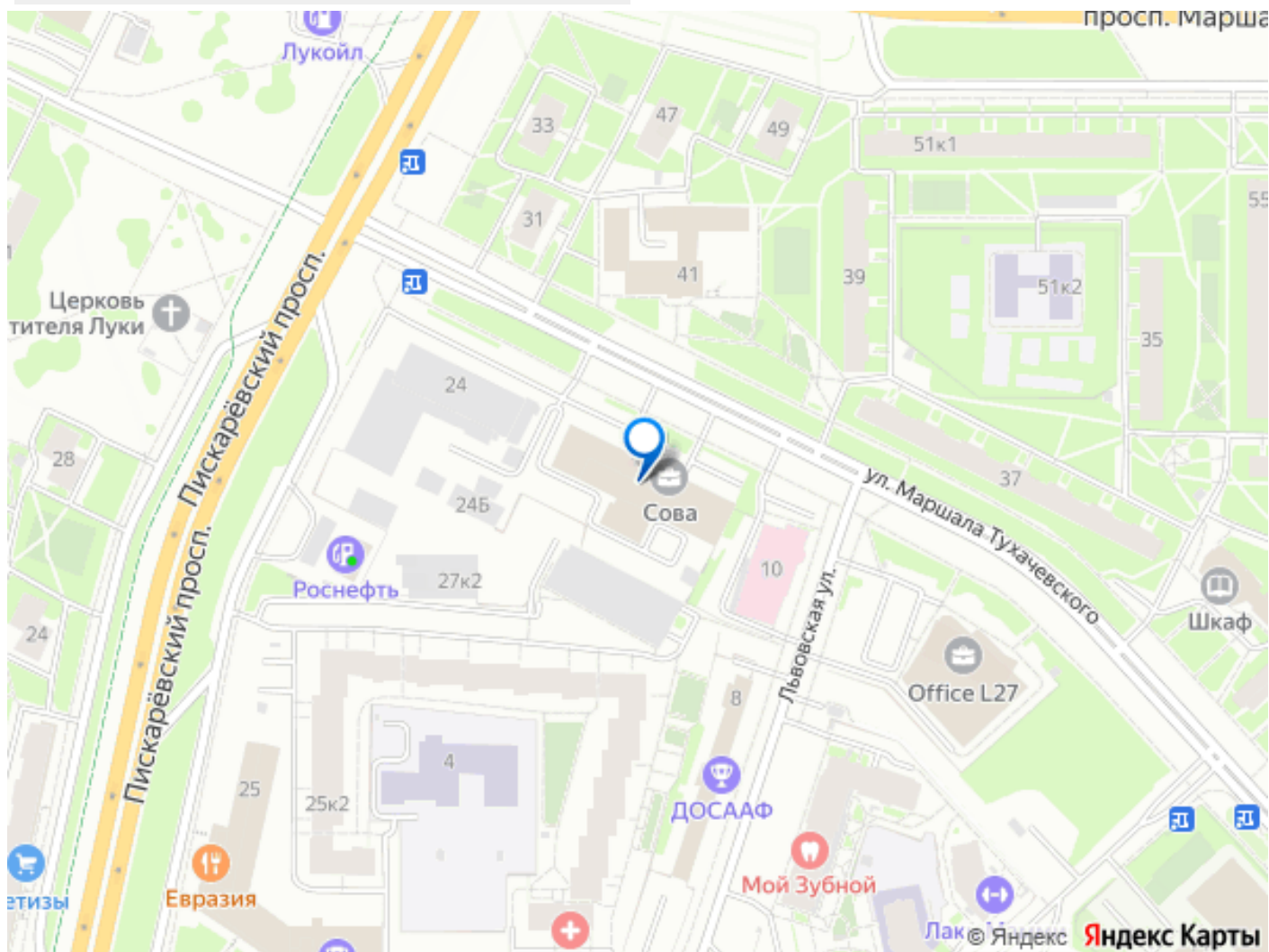
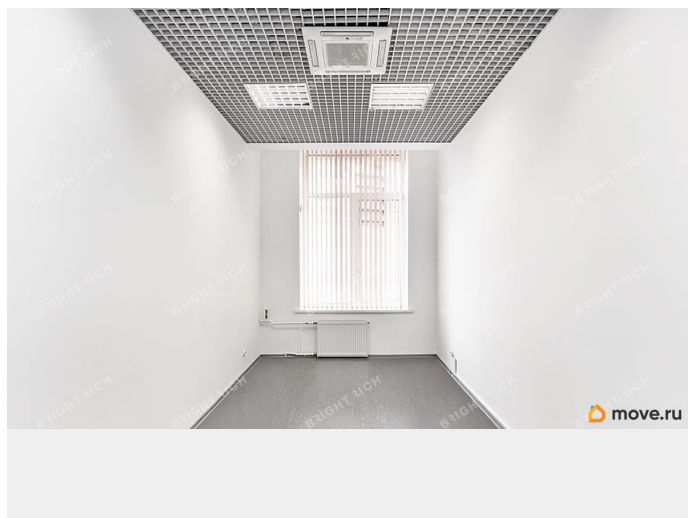
Финансовые условия: - Оплачивается отдельно: Интернет, Телефония, Уборка; - В стоимость включено: ОПЕХ, Коммунальные услуги; - Налог: УСН (НДС 5%). Без комиссии и скрытых платежей для арендатора. Готовы оперативно организовать просмотр в удобное время, предоставить PDF-презентацию и план. Точное местоположение объекта можно найти по данным координатам: 59.971962,30.417280 ID = с\_745249



67,4	17,1	17,1	17,1	17,4	Л	WC
	20,9				S= 202 м2	
	31,1		13,9			

move.ru





Move.ru - вся недвижимость России