

🕒 Создано: 27.02.2026 в 07:58

🔄 Обновлено: 14.04.2026 в 08:07

**Санкт-Петербург, Воронежская улица, 5**

**363 600 ₽**

Санкт-Петербург, Воронежская улица, 5

Округ

[СПБ, Центральный район](#)

Улица

[улица Воронежская](#)

## Офис

Общая площадь

202 м<sup>2</sup>

## Детали объекта

Тип сделки

Сдаю

Раздел

[Коммерческая недвижимость](#)

## Описание

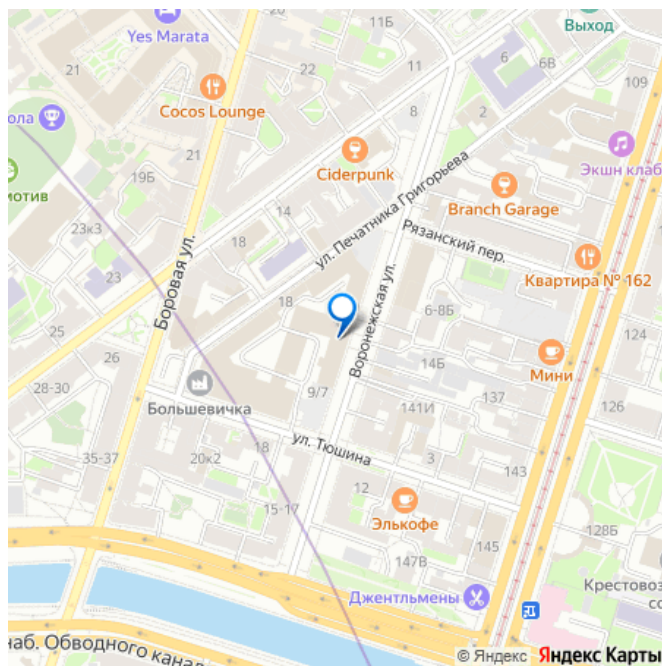
Офисное помещение 202 кв. м в бизнес-центре «Призма». Район: Центральный. Ближайшие станции метро: Обводный канал, Лиговский проспект, Владимирская. Характеристики: - Класс: В; - Арендопригодная площадь: 11980; - Код налоговой: 40; - Размер типового этажа: 400; - Высота потолков: 2.8 м, 3.7 м; - Кол-во мест наземного паркинга: 45; - Охрана: Да; - Интернет-провайдеры: Мегафон, ОБИТ, СеверенТелеком, Смарт Телеком, Эр-Телеком (Дом. ru), Авантел, Вымпелком. Арендная ставка: 1 800 руб./кв. м в месяц. Финансовые

<https://spb.move.ru/objects/9290669454>

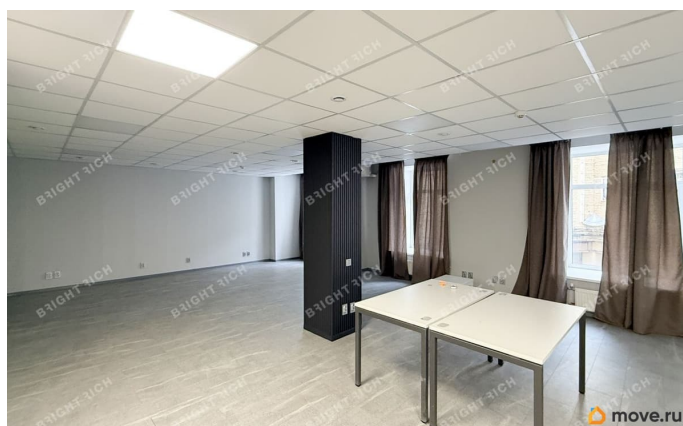
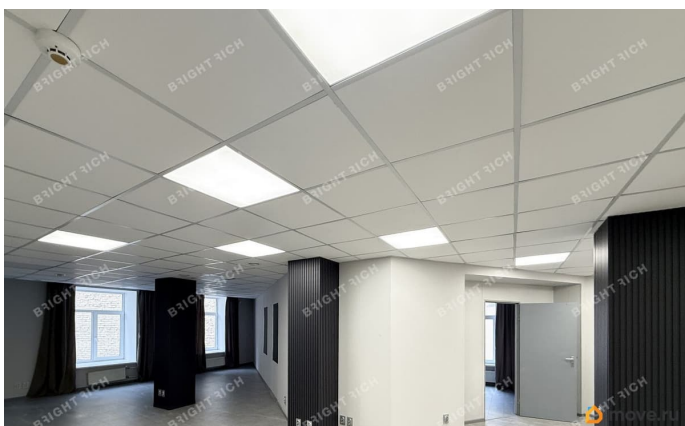
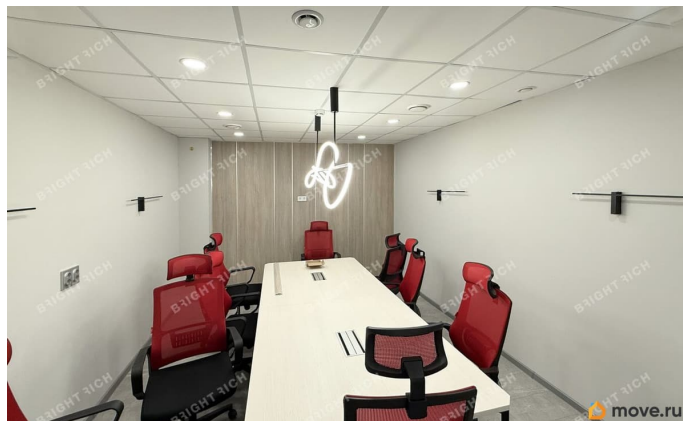
**Bright Rich St. Petersburg, Bright Rich St Petersburg**

**79811452402**

для заметок



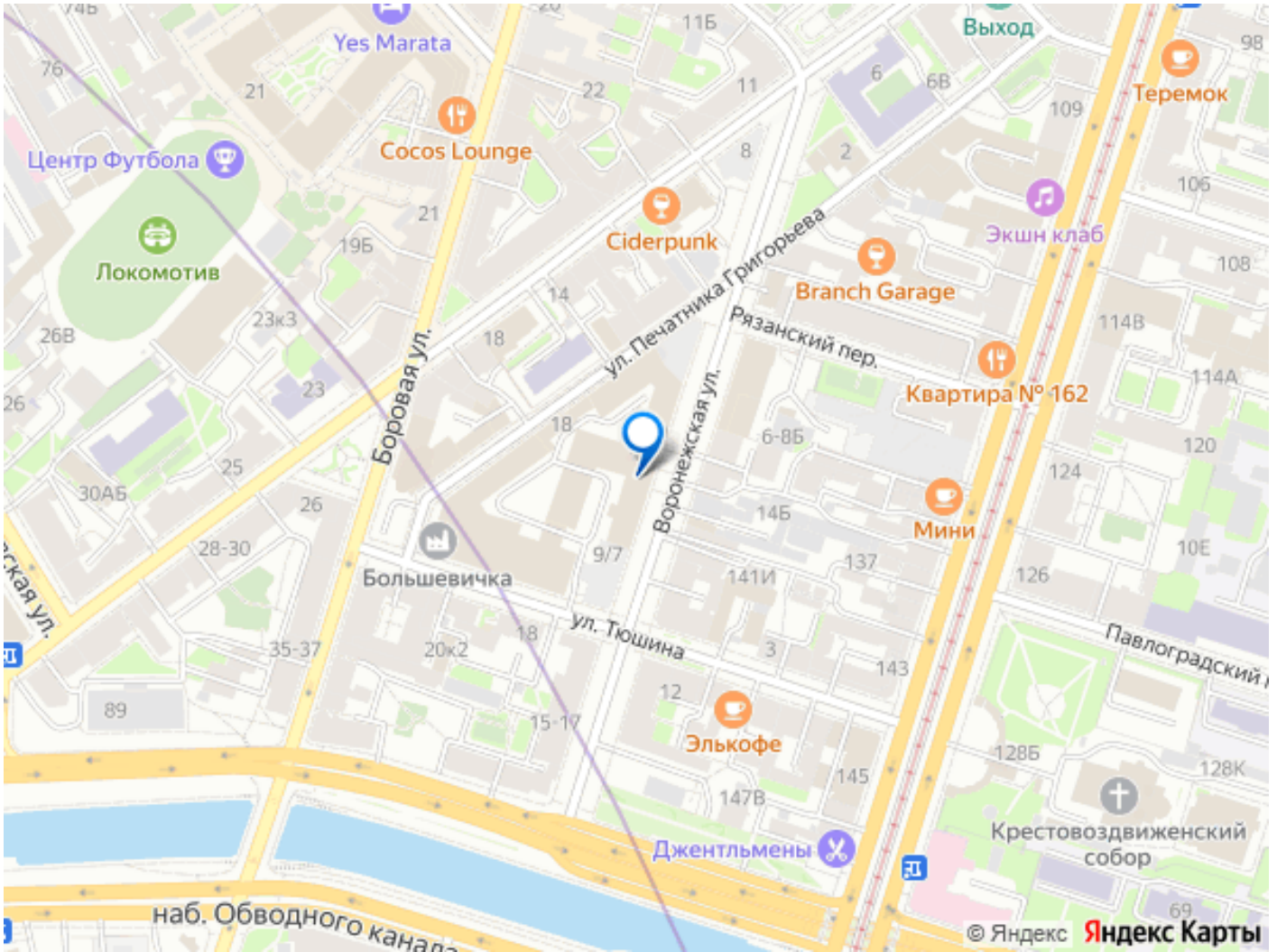
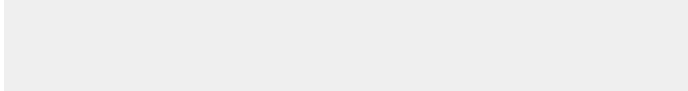
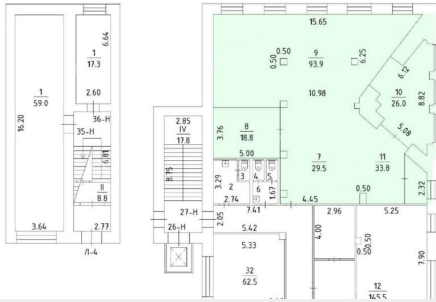
условия: - В стоимость включено: ОПЕХ, НДС; -  
Оплачивается отдельно: Интернет,  
Коммунальные услуги, Телефония, Уборка; -  
Налог: УСН (НДС 5%). Без комиссии и скрытых  
платежей для арендатора. Готовы  
оперативно организовать просмотр в удобное  
время, предоставить PDF-презентацию и  
план. Точное местоположение объекта можно  
найти по данным координатам:  
59.917894,30.348585 ID = с\_1787374



План 2 этажа

Антресоль между 1 и 2 этажами

№2.68



Move.ru - вся недвижимость России