

**Bright Rich St. Petersburg, Bright Rich
St. Petersburg**

79811452402

**Санкт-Петербург, Пулковское шоссе,
40к4**

5 500 836 ₽

Санкт-Петербург, Пулковское шоссе, 40к4

Округ

[СПБ, Московский район](#)

Офис

Общая площадь

2083.65 м²

Детали объекта

Тип сделки

Сдаю

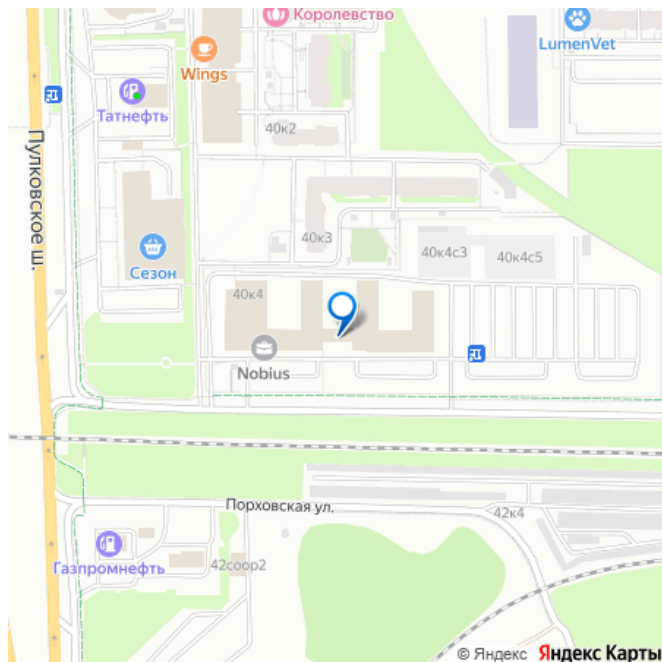
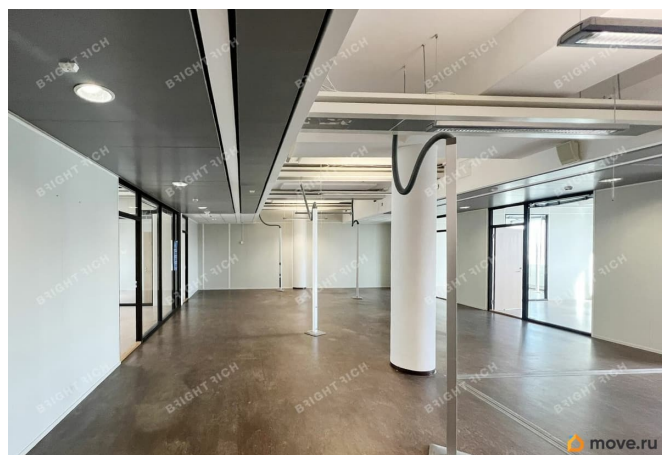
Раздел

[Коммерческая недвижимость](#)

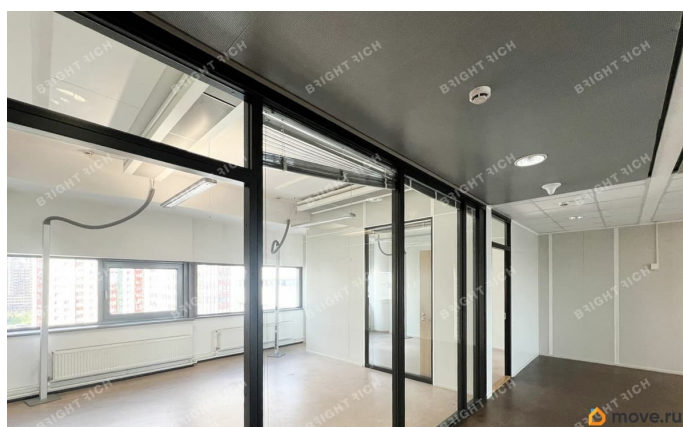
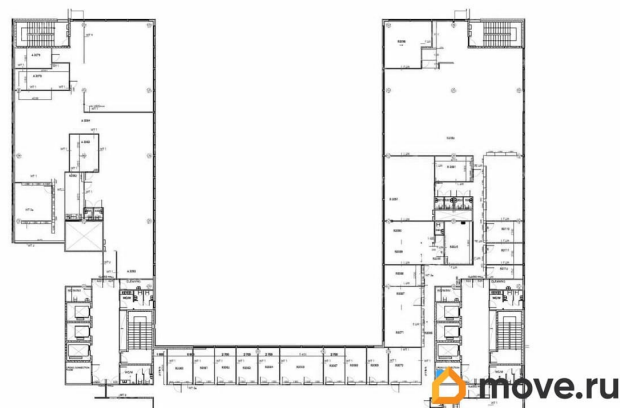
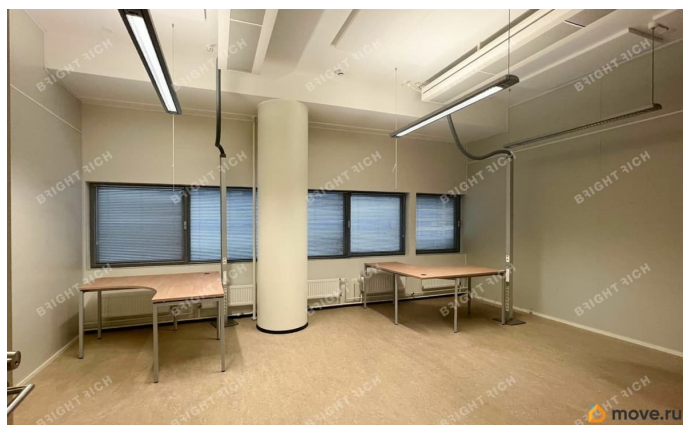
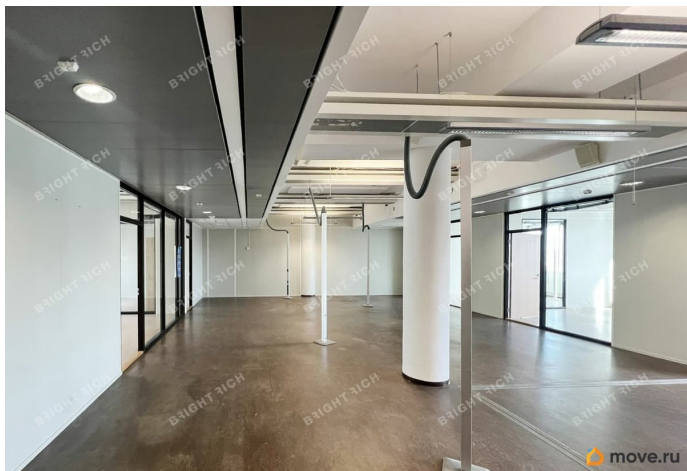
Описание

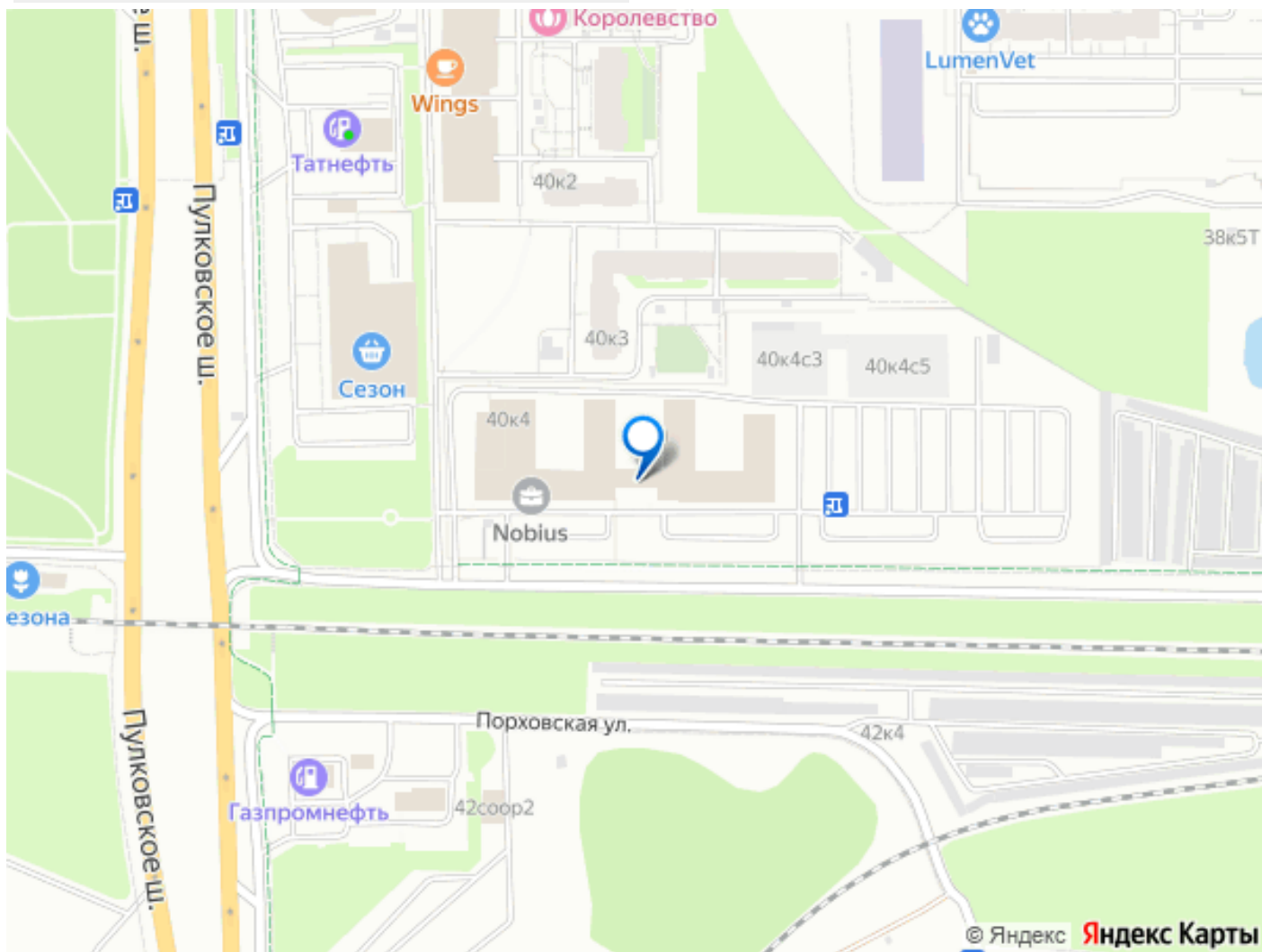
Офисное помещение 2 083.7 кв. м в бизнес-центре NOBIUS. Район: Московский.
Ближайшие станции метро: Звёздная.
Характеристики: - Класс: А; -
Арендопригодная площадь: 36800; - Код налоговой: 10; - Размер типового этажа: 2190;
- Развозка: Шаттл; - Наличие лифта: Есть; -
Кол-во мест наземного паркинга: 800; -
Интернет-провайдеры: ОБИТ; - Шаг колонн: 8х8 м. Арендная ставка: 2 640 руб./кв. м в месяц. Финансовые условия: - В стоимость включено: ОРЕХ, Коммунальные услуги, НДС, Уборка; - Оплачивается отдельно: Интернет, Телефония, Электроэнергия; - Налог:

для заметок



Включая НДС. Без комиссии и скрытых платежей для арендатора. Готовы оперативно организовать просмотр в удобное время, предоставить PDF-презентацию и план. Точное местоположение объекта можно найти по данным координатам:
59.818069,30.326422 ID = c_1775135





Move.ru - вся недвижимость России