

🕒 Создано: 12.04.2026 в 11:14

🔄 Обновлено: 12.04.2026 в 10:09

Собственник

79811295988

Санкт-Петербург, улица Рылеева, 18

40 850 ₽

Санкт-Петербург, улица Рылеева, 18

Округ

[СПБ, Центральный район](#)

Улица

[улица Рылеева](#)

Офис

Общая площадь

21.5 м²

Детали объекта

Тип сделки

Сдаю

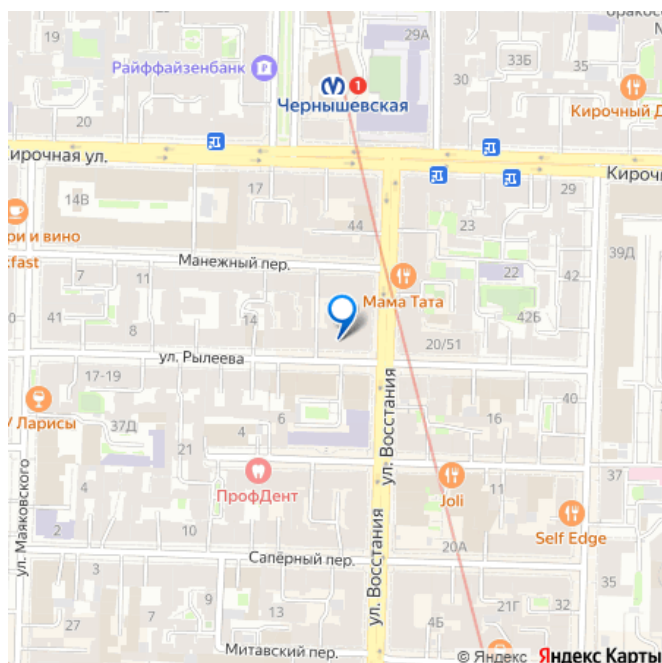
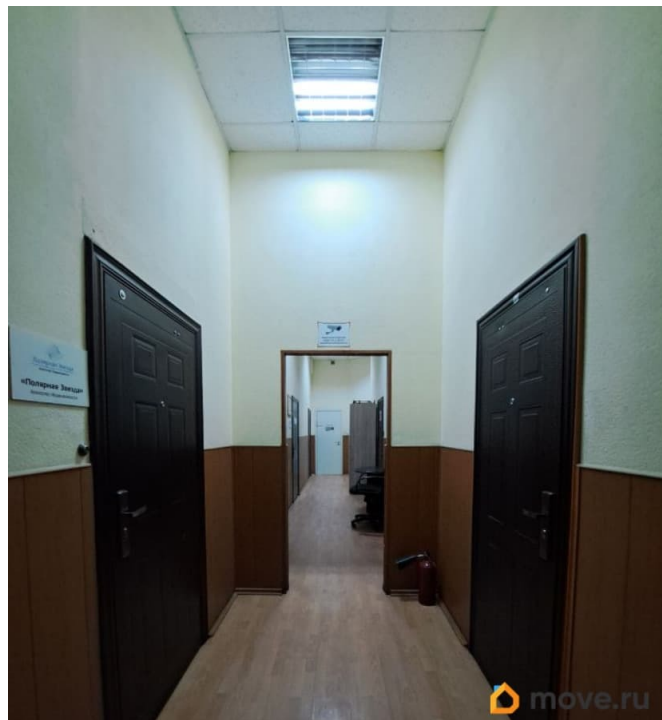
Раздел

[Коммерческая недвижимость](#)

Описание

Аренда офисов в центре СанктПетербурга без комиссии от собственника. Предлагаем в аренду офисные помещения в бизнесцентре в самом сердце города. Всего не более 5 минут пешком до станции метро Чернышевская, 15 минут — до Площади Восстания. Вход с улицы Рылеева, 18. Дом 1860 года постройки после капитального ремонта. Здание, известное как доходный дом А. Е. Смирнова, имеет значительную историческую ценность (фасад) как образец архитектуры XIX века и связано с именами известных личностей. Фасады обильно украшены лепным декором.

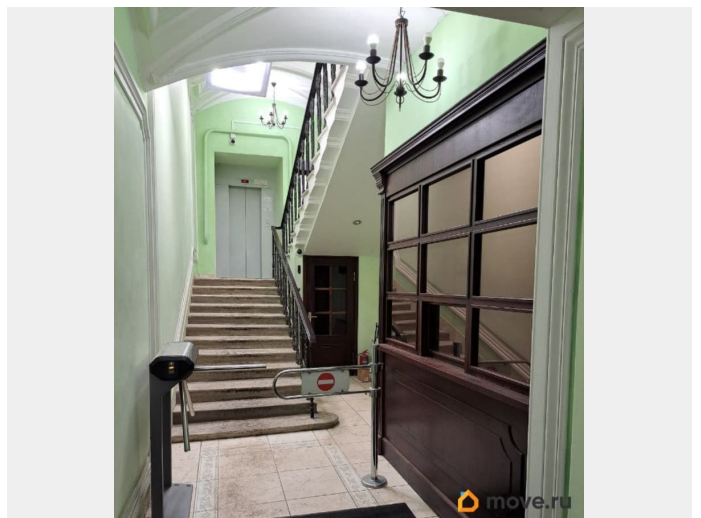
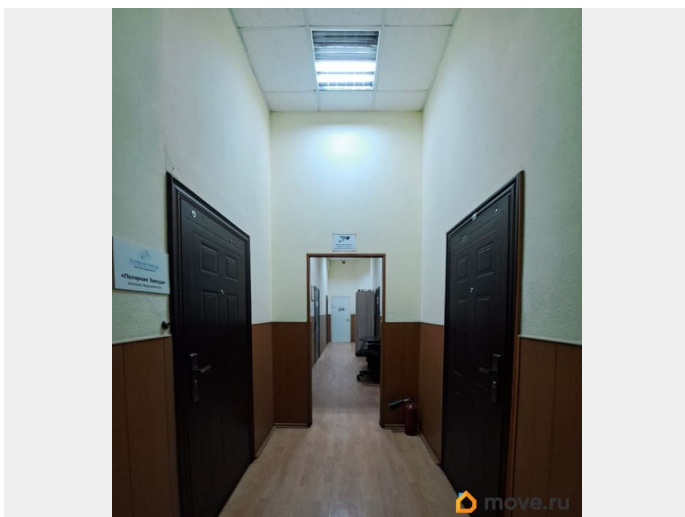
для заметок

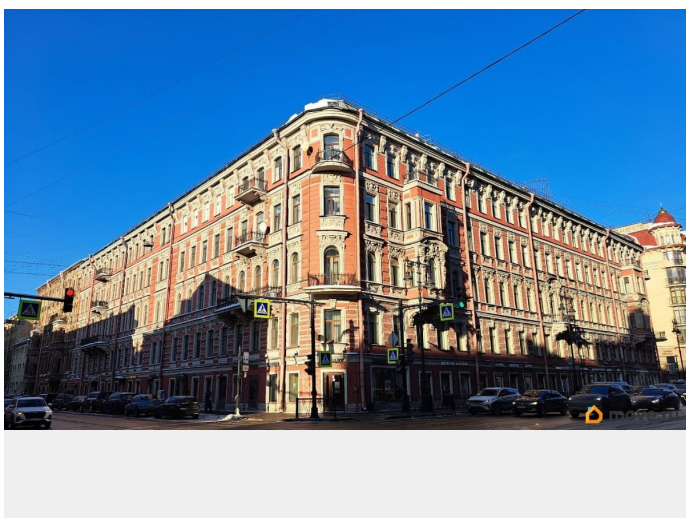
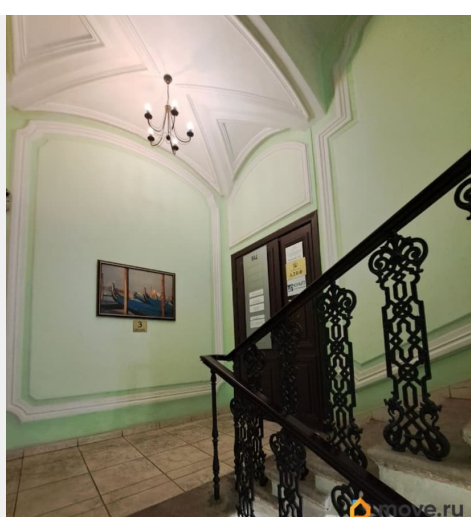
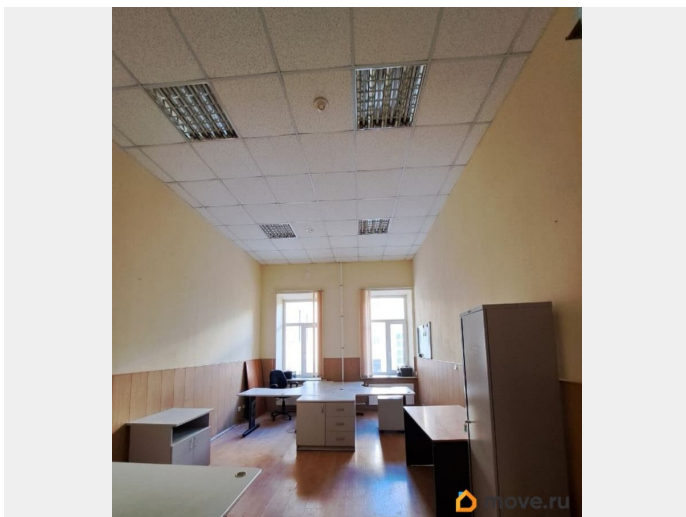


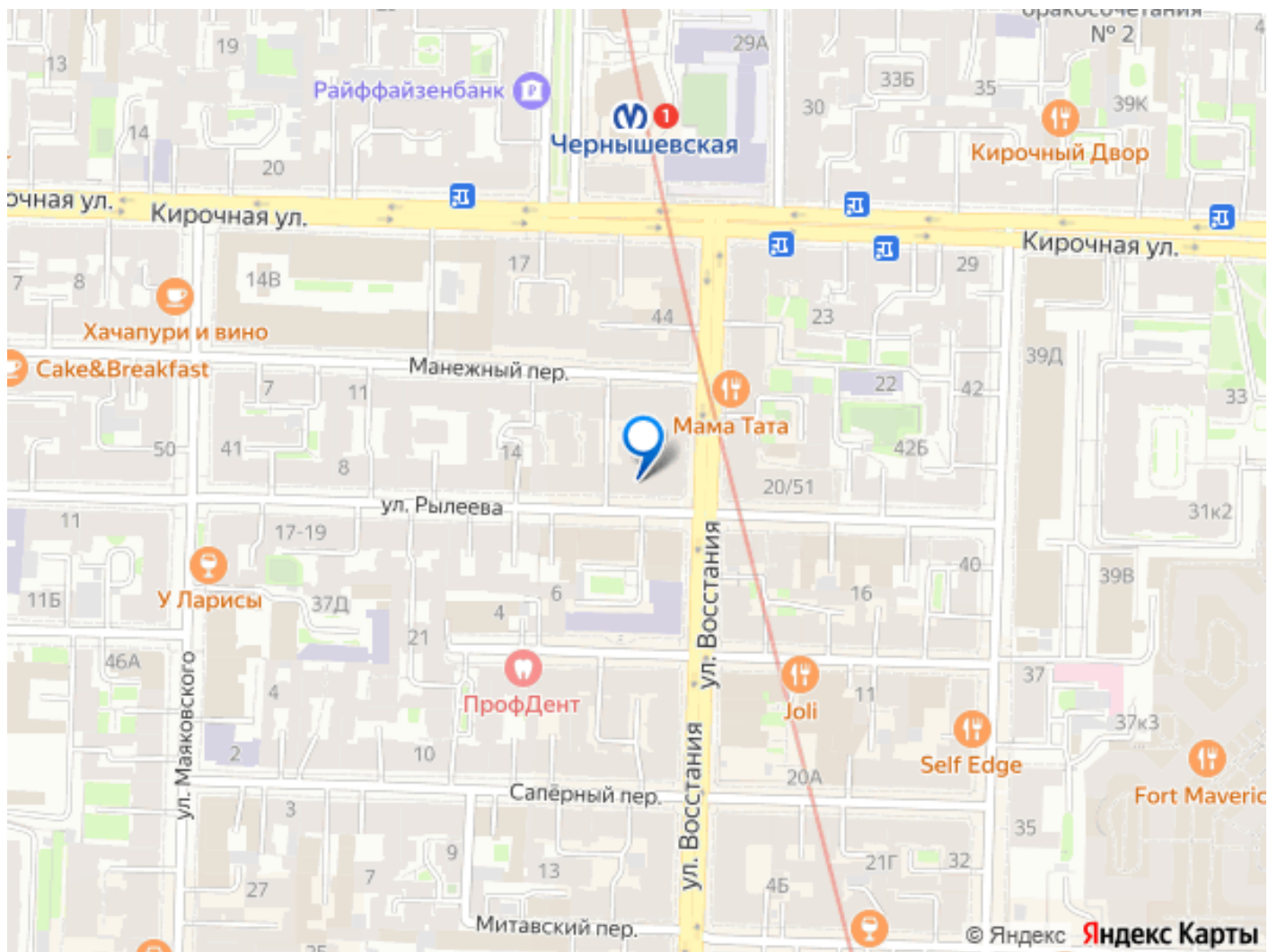
На 3 этаже сохранились эркеры с женскими масками и вензелями владельца АС.

Преимущества: отличное состояние помещений; помещения светлые, высота потолка 4 метра; кабинетная планировка; 2 санузла на этаже; отреставрированный подъезд, полностью Бизнес-центр; круглосуточная охрана на входе и доступ 24/7; наличие лифта; большие арочные окна выходят на улицу Рылеева и во двор.

Дополнительные опции: предоставление офисной мебели (по запросу); возможность оформления юридического адреса. Важно: интернет и электроэнергия — оплачивается дополнительно; выделенная мощность электроэнергии 6 кВт. Использование мощного оборудования исключено. Доступно на 3 этаже: Доступные помещения на 3-м этаже: 21,5м² — 40 850 руб./мес. (помещение имеет дополнительный отдельный выход во двор минуя охрану); 23,4 м²— 45 000 руб./мес.; 26,4 м² — 50 000 руб./мес.; Возможна аренда одним блоком 71,3 м² 140000 руб/мес Звоните — подберём оптимальный вариант под ваши задачи!







Move.ru - вся недвижимость России