

Создано: 21.01.2026 в 11:53

Обновлено: 21.01.2026 в 12:21

**Санкт-Петербург, проспект
Александровской фермы, 29К2**

40 000 ₽

Санкт-Петербург, проспект Александровской фермы, 29К2

Округ

[СПБ, Фрунзенский район](#)

Улица

[проспект Александровской Фермы](#)

Офис

Общая площадь

22.4 м²

Детали объекта

Тип сделки

Сдаю

Раздел

[Коммерческая недвижимость](#)

Описание

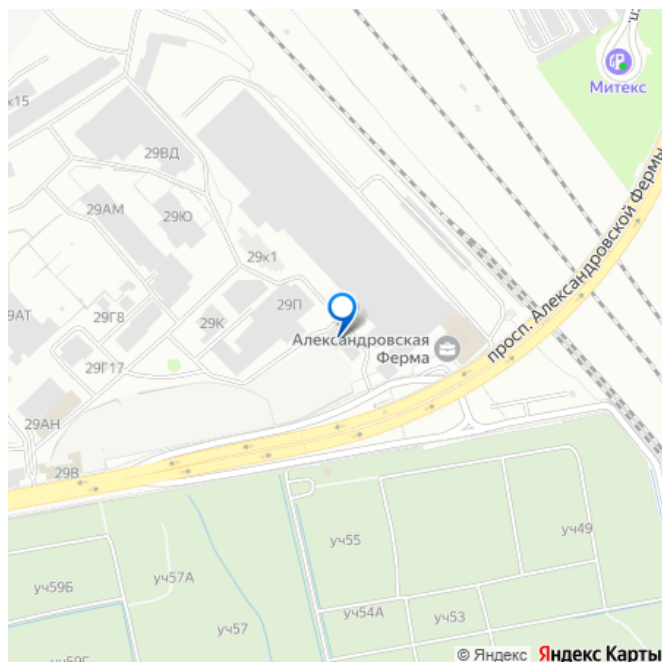
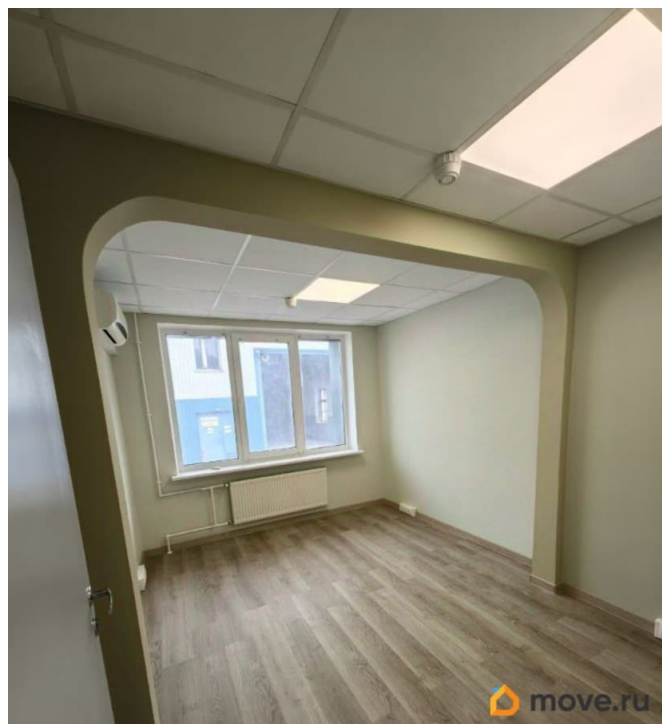
Сдаётся два кабинета общей площадью 22,4 м2 в трёхкомнатном обособленном офисном блоке из 3х кабинетов, балкона, санузла и кладовок на 1-м этаже. Блок можно снять покомнатно. В офисе выполнена чистовая отделка, уложено эстетичное напольное СПС-покрытие. Отопление, кондиционеры. СКС с телекоммуникационным шкафом. Охранно-пожарная сигнализация, контроль доступа, внешнее видеонаблюдение, внешнее освещение, охраняемая территория. Здание представляет собой капитальное строение,

<https://spb.move.ru/objects/9288154331>

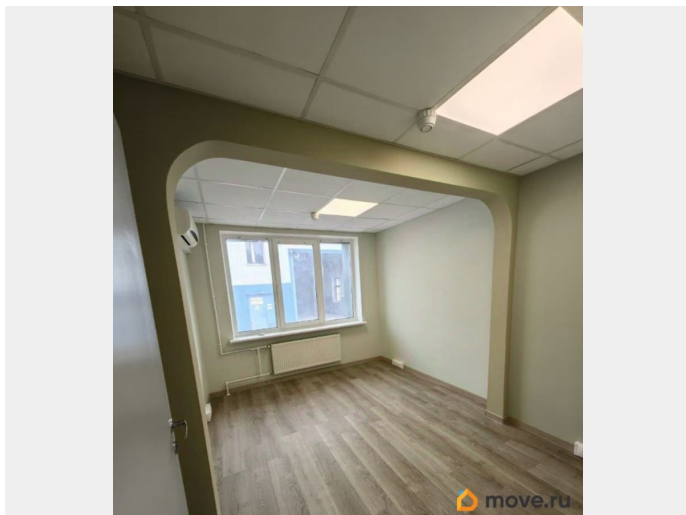
Логос, Логос

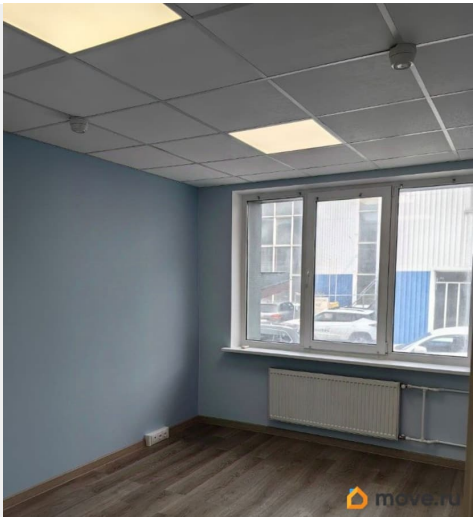
**79819216586,7911097
2346**

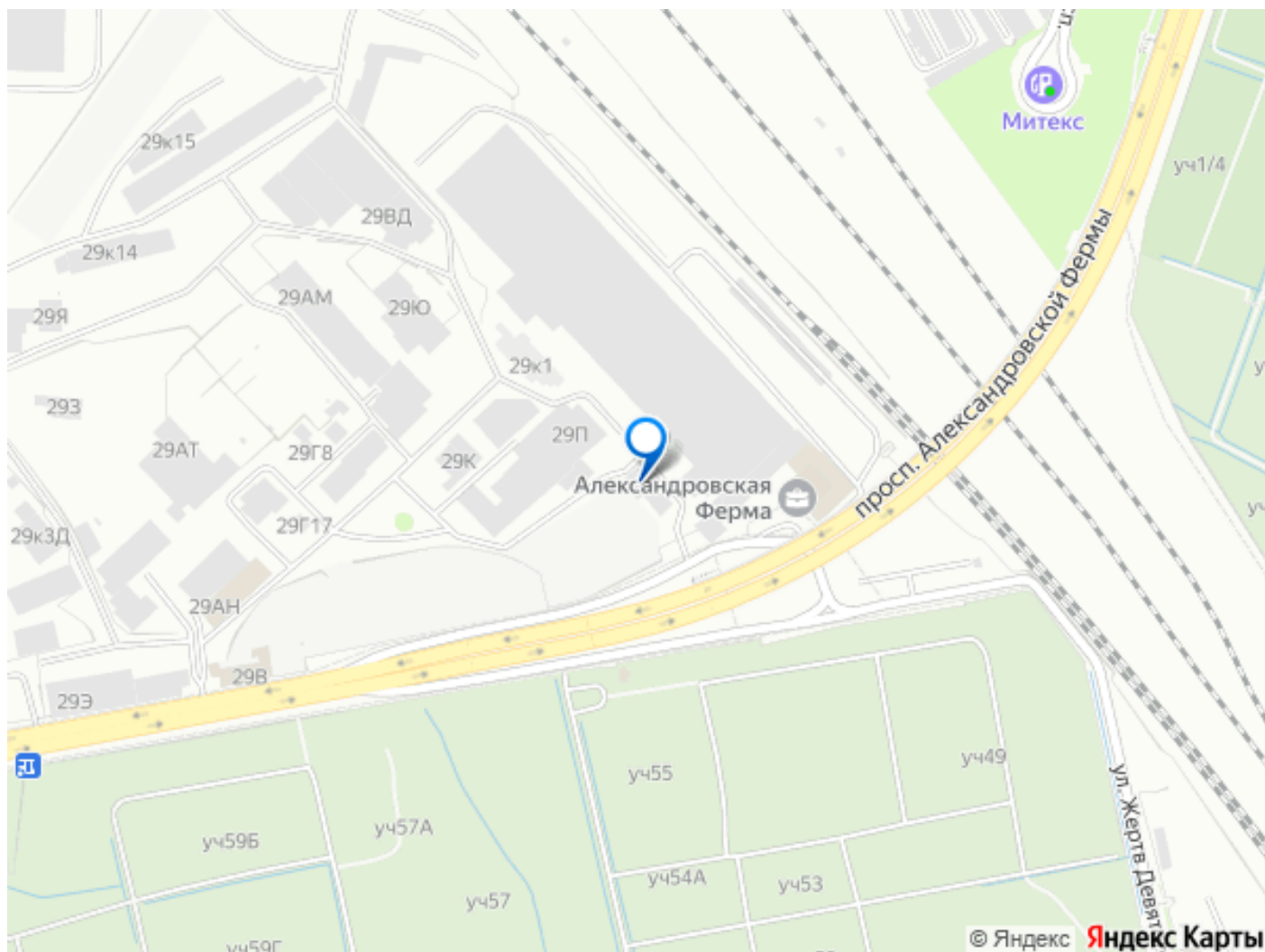
для заметок



негорючими перегородками между помещениями, фальцевой крышей, вентилируемым фасадом. Круглосуточный круглогодичный доступ. Коммунальные услуги включены в стоимость. Юридический адрес предоставляем. Обеспечительный платёж - 1 месяц. Остановка общественного транспорта в 400м. Арендодатель имеет богатый опыт устройства комфортных помещений под нужды арендаторов, на территории индустриального парка можно арендовать складские и производственные помещения. Профессиональная управляющая компания. Производится обслуживание и круглогодичная уборка благоустроенной прилегающей территории (вне зависимости от погодных условий и объема осадков, в том числе вывоз снега). Возможность заключения долгосрочных договоров. Близость к ул. Софийская 600м, КАД 3км, близость к М-10 и М-11.







Move.ru - вся недвижимость России