

Создано: 06.02.2026 в 08:57

Обновлено: 06.02.2026 в 08:33

**Санкт-Петербург, Дровяная улица, 6-8**

**499 862 ₽**

Санкт-Петербург, Дровяная улица, 6-8

Округ

[СПБ, Адмиралтейский район](#)

Улица

[улица Дровяная](#)

**Офис**

Общая площадь

227.21 м<sup>2</sup>

**Детали объекта**

Тип сделки

Сдаю

Раздел

[Коммерческая недвижимость](#)

**Описание**

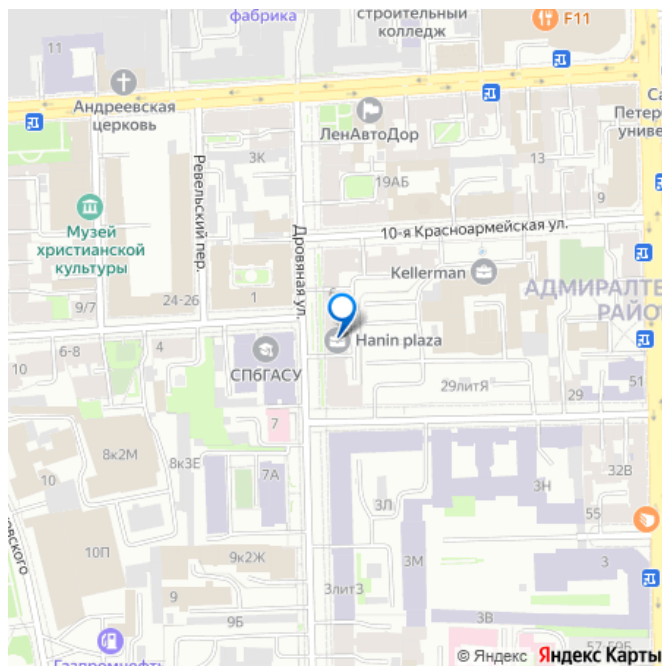
Офисное помещение 227.2 кв. м в бизнес-центре Hanin Plaza. Район: Адмиралтейский. Ближайшие станции метро: Технологический институт-1, Балтийская. Характеристики: - Класс: В+; - Арендопригодная площадь: 1923; - Код налоговой: 39; - Размер типового этажа: 300; - Высота потолков: 3.5 м, 3.7 м, 4.1 м; - Наличие лифта: Есть; - Кол-во мест наземного паркинга: 12; - Интернет-провайдеры: Мегафон, Наука-Связь, ОБИТ, Ростелеком. Арендная ставка: 2 200 руб./кв. м в месяц. Финансовые условия: - В стоимость включено: НДС; - Оплачивается отдельно: ОРЕХ,

<https://spb.move.ru/objects/9289147509>

**Bright Rich St. Petersburg, Bright Rich St. Petersburg**

**79811452402**

для заметок

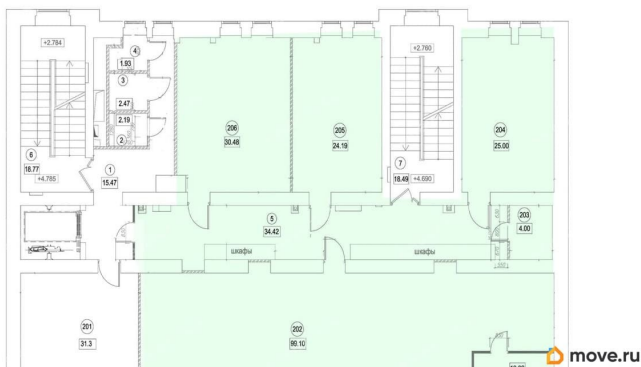


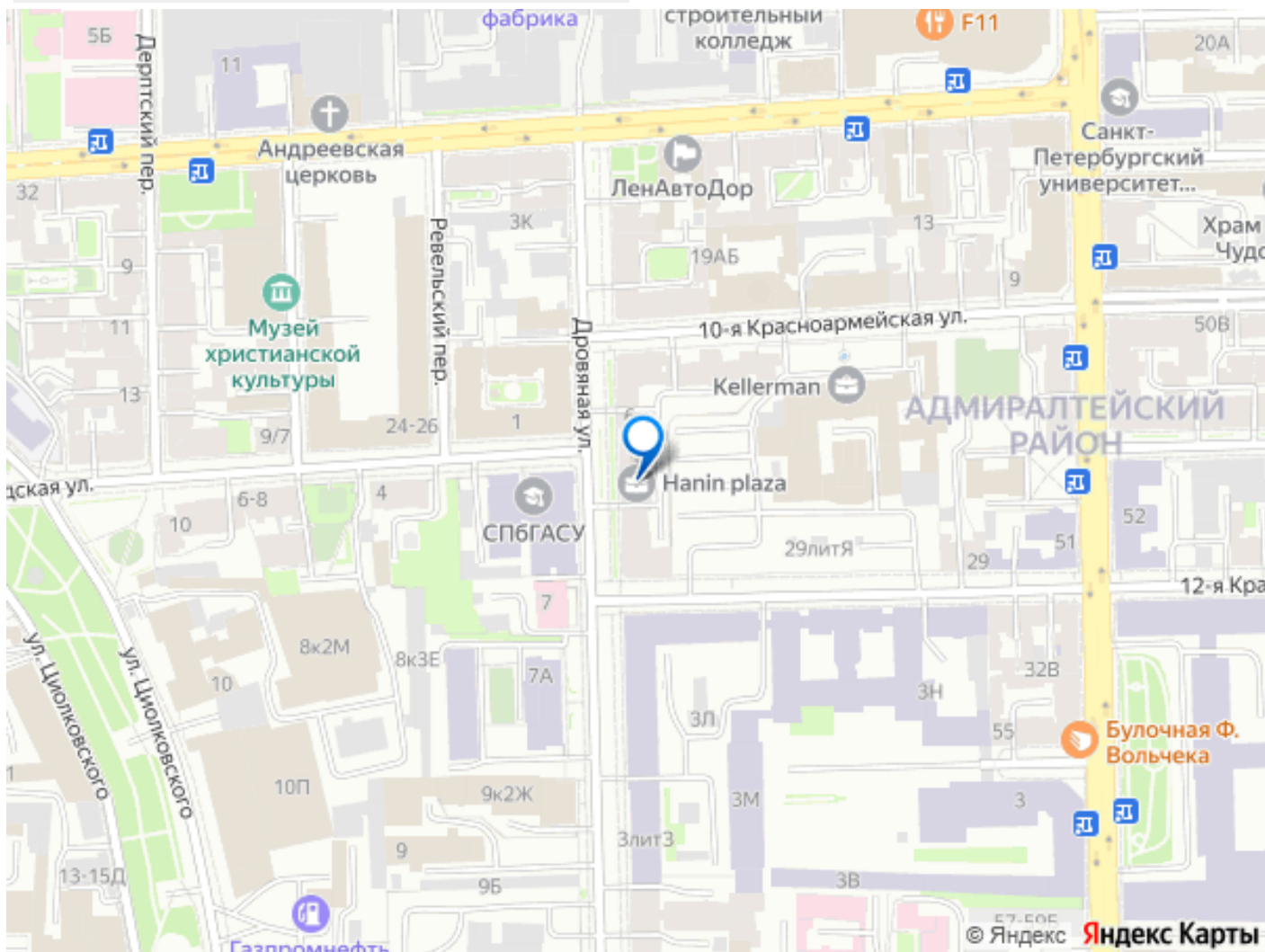
Интернет, Коммунальные услуги, Телефония, Уборка; - Налог: Включая НДС. Без комиссии и скрытых платежей для арендатора. Готовы оперативно организовать просмотр в удобное время, предоставить PDF-презентацию и план. Точное местоположение объекта можно найти по данным координатам:

59.911980,30.292761 ID = c\_1787244



2 этаж





Move.ru - вся недвижимость России