

Создано: 26.12.2025 в 08:13

Обновлено: 12.02.2026 в 17:18

Санкт-Петербург, Софийская улица, 6к8

287 375 ₽

Санкт-Петербург, Софийская улица, 6к8

Округ

[СПБ, Фрунзенский район](#)

Улица

[улица Софийская](#)

Офис

Общая площадь

229.9 м²

Детали объекта

Тип сделки

Сдаю

Раздел

[Коммерческая недвижимость](#)

Описание

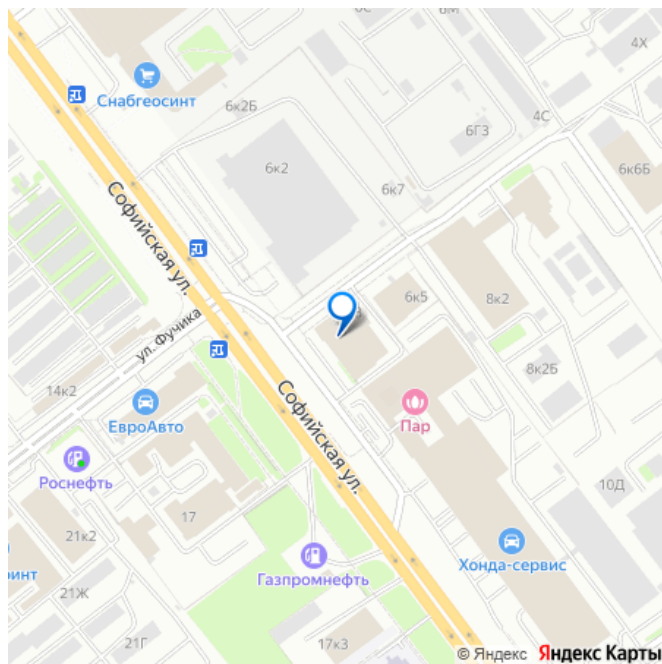
Офисное помещение 229.9 кв. м в бизнес-центре «Полис Центр». Район: Фрунзенский. Ближайшие станции метро: Бухарестская. Характеристики: - Класс: В+; - Арендопригодная площадь: 13149; - Код налоговой: 16; - Размер типового этажа: 1200; - Наличие лифта: Есть; - Кол-во мест наземного паркинга: 212; - Интернет-провайдеры: ОБИТ. Арендная ставка: 1 250 руб./кв. м в месяц. Финансовые условия: - В стоимость включено: ОРЕХ, Коммунальные услуги, НДС, Уборка; - Оплачивается отдельно: Интернет, Телефония; - Налог:

<https://spb.move.ru/objects/9287662166>

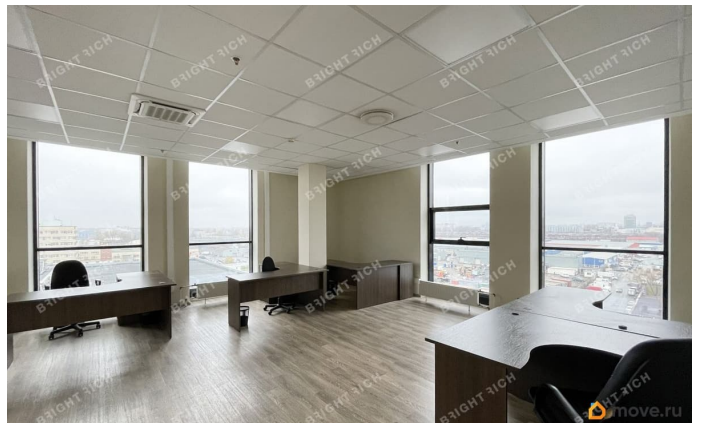
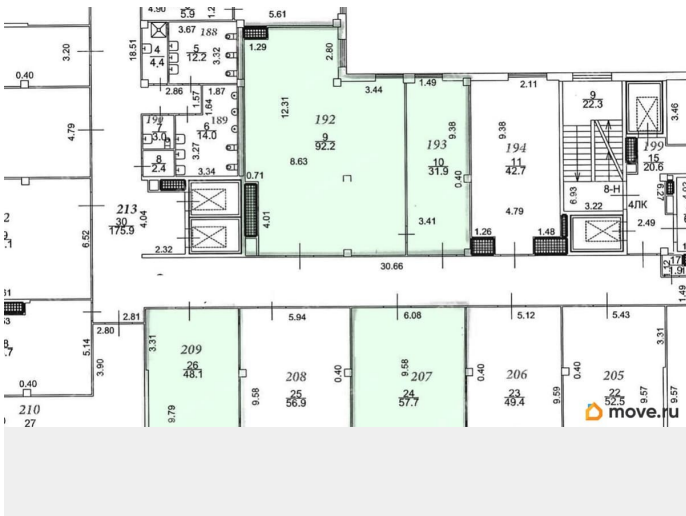
Bright Rich St. Petersburg, Bright Rich St. Petersburg

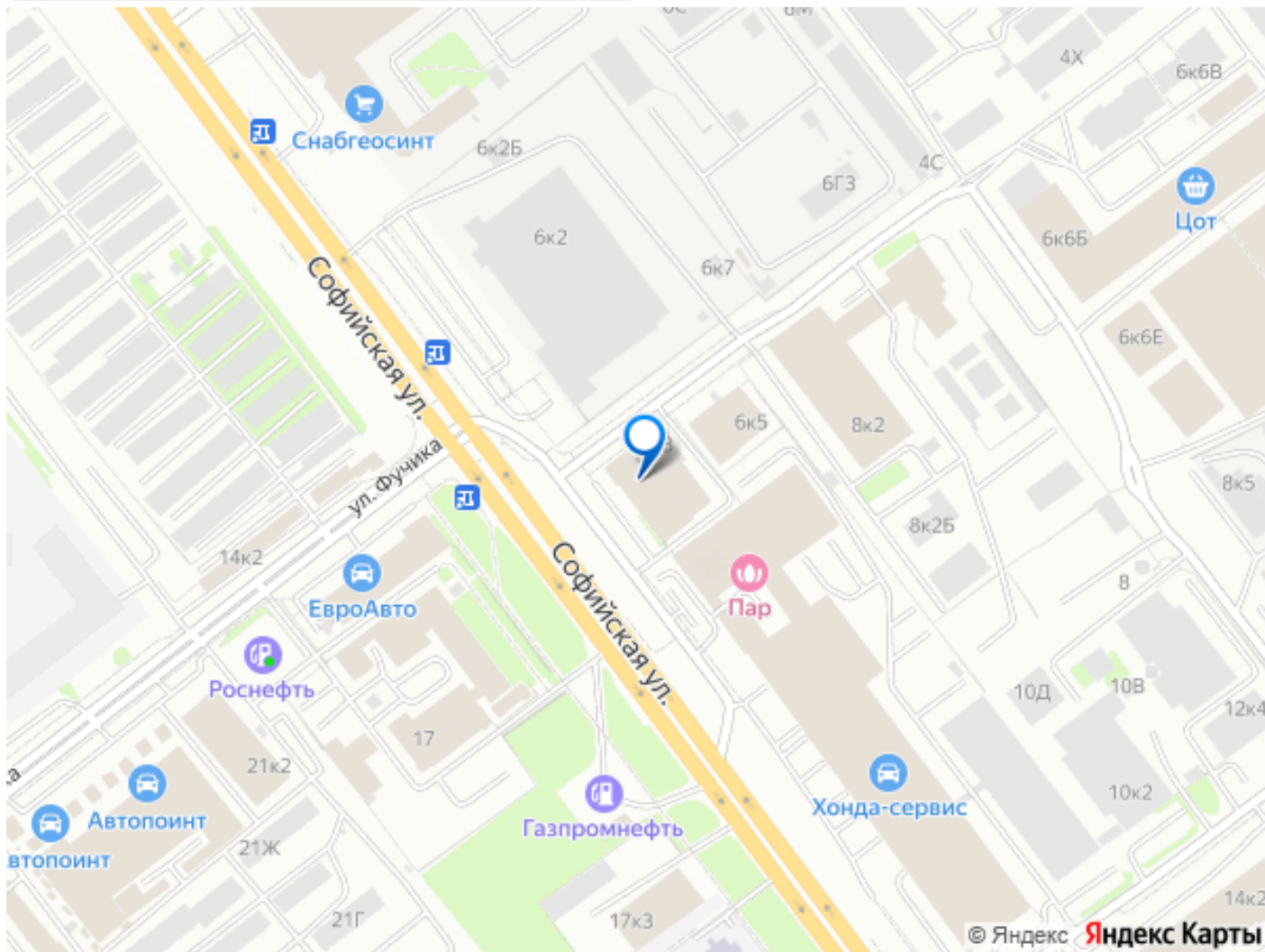
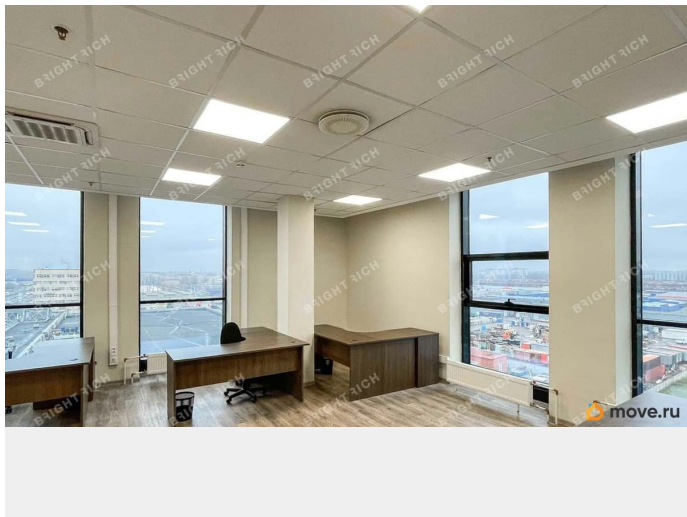
79811452402

для заметок



Включая НДС. Без комиссии и скрытых платежей для арендатора. Готовы оперативно организовать просмотр в удобное время, предоставить PDF-презентацию и план. Точное местоположение объекта можно найти по данным координатам:
59.884307,30.389350 ID = c_1784964





Move.ru - вся недвижимость России