

Создано: 18.09.2025 в 07:37

Обновлено: 08.02.2026 в 08:36

Санкт-Петербург, улица Седова, 6А

2 880 000 ₽

Санкт-Петербург, улица Седова, 6А

Округ

[СПБ, Невский район](#)

Улица

[улица Седова](#)

Офис

Общая площадь

2400 м²

Детали объекта

Тип сделки

Сдаю

Раздел

[Коммерческая недвижимость](#)

Описание

Офисное помещение 2 400 кв. м в бизнес-центре Centriz. Район: Невский. Ближайшие станции метро: Елизаровская.

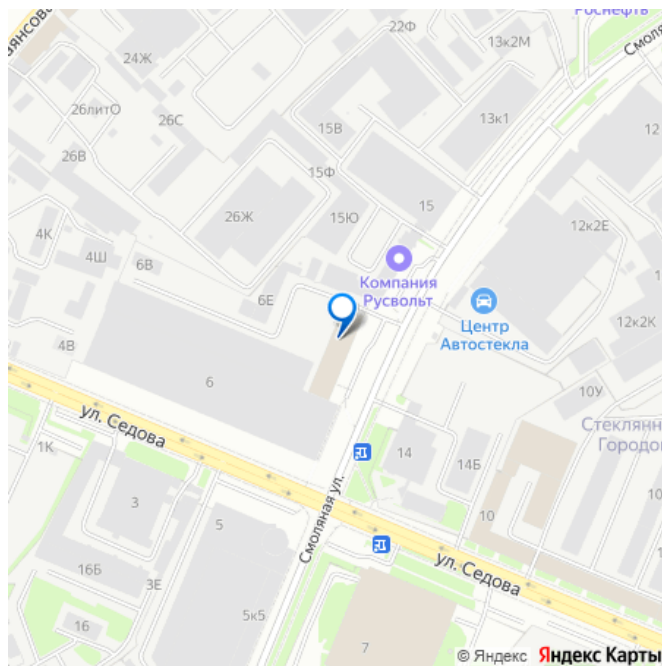
Характеристики: - Класс: В; - Код налоговой: 11; - Размер типового этажа: 1200; - Арендопригодная площадь: 4000; - Наличие лифта: Есть; - Кол-во мест наземного паркинга: 70. Арендная ставка: 1 200 руб./кв. м в месяц. Финансовые условия: - В стоимость включено: ОРЕХ, Коммунальные услуги, НДС; - Оплачивается отдельно: Интернет, Телефония, Уборка; - Налог: Включая НДС. Без комиссии и скрытых платежей для

<https://spb.move.ru/objects/9285010390>

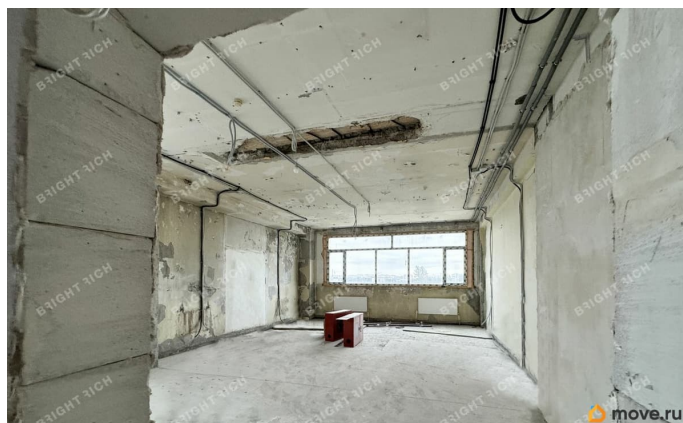
Bright Rich St. Petersburg, Bright Rich St. Petersburg

79811452402

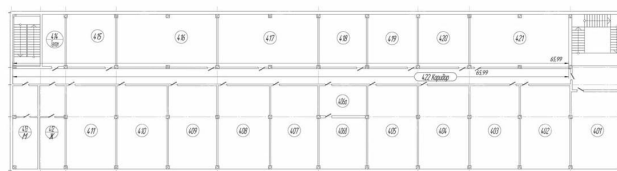
для заметок



арендатора. Готовы оперативно организовать просмотр в удобное время, предоставить PDF-презентацию и план. Точное местоположение объекта можно найти по данным координатам: 59.905028,30.389970 ID = с_1779694

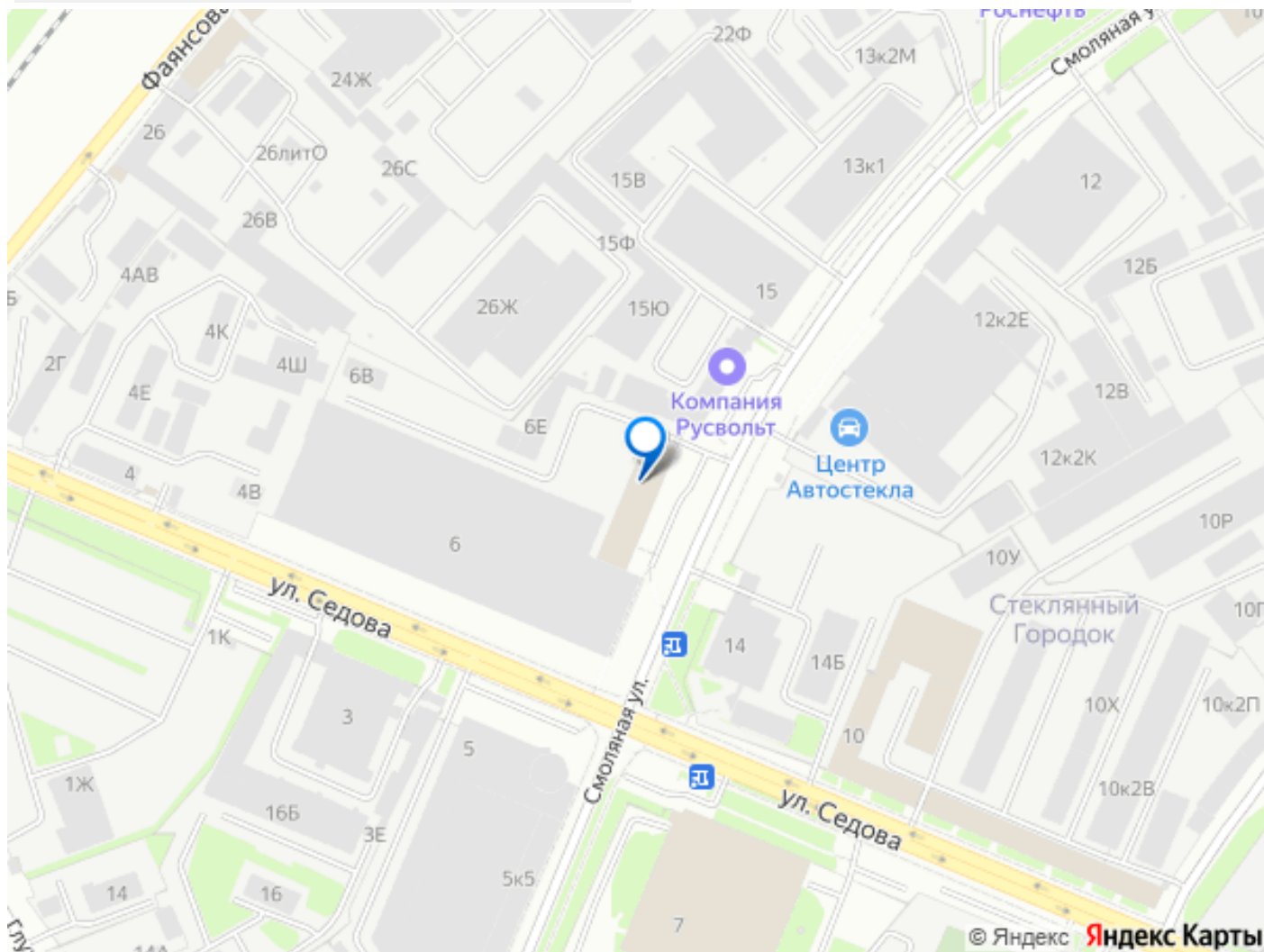
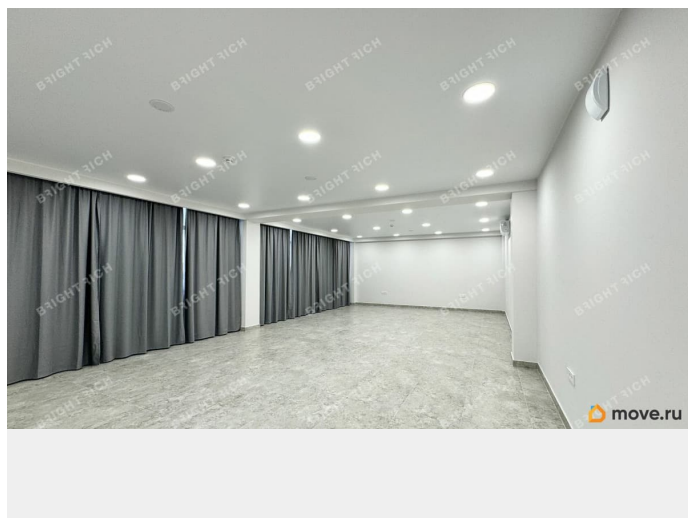


4 этаж



5 этаж





Move.ru - вся недвижимость России