

**Санкт-Петербург, Свердловская
набережная, 22**

3 660 000 ₹

Санкт-Петербург, Свердловская набережная, 22

Округ

[СПБ, Калининский район](#)

Офис

Общая площадь

2400 м²

Детали объекта

Тип сделки

Сдаю

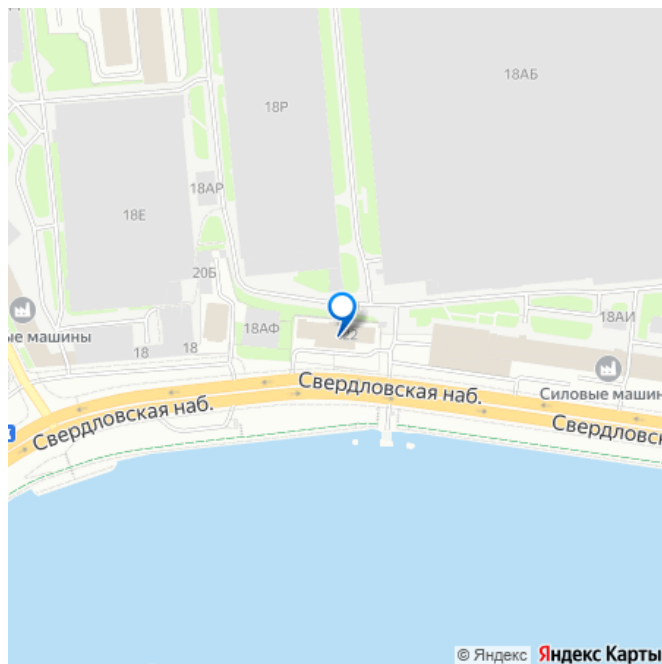
Раздел

[Коммерческая недвижимость](#)

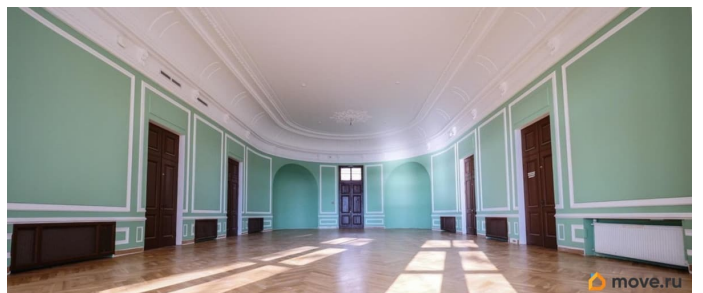
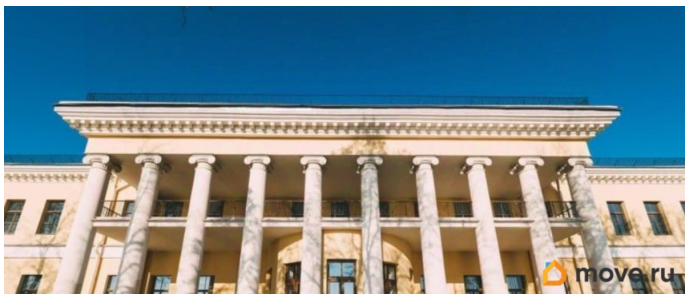
Описание

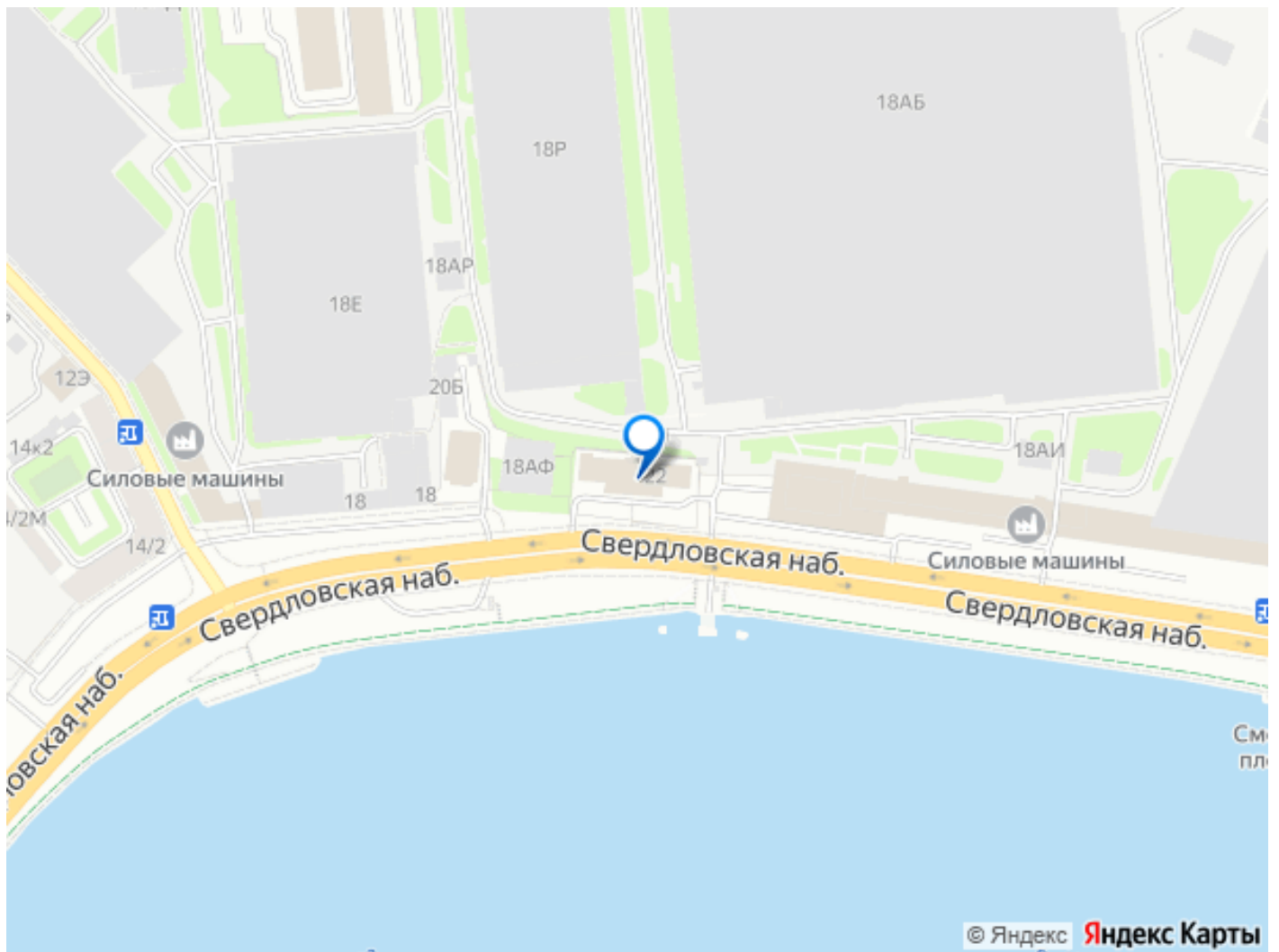
РАБОТАЕМ С АГЕНТАМИ И ПЛАТИМ!
РЕНТАВИК— участник ассоциации агентств
КОКОН. Историческое здание в стиле
классицизма - Усадьба Бакуниных и Дурново.
9 км до КАД, 14 км по набережной до МФК
Лахта Центр, менее 4х часов до Хельсинки.
Налоговая: 18. Лифты: Нет. Вентиляция: .
Кондиционирование: . Безопасность:
Контроль доступа. Парковка: Наземная.
Описание помещения: Уникальный
панорамный вид на акваторию Невы и
Смольный собор. 1 этаж - 778м², 2 этаж -
789м², мансарда - 793м², подвал - 40м².
Площадь земельного участка 2516м².

для заметок



Планировка: смешанная. Дизайнерский ремонт. Высокие потолки. Терраса/балкон.
Тип налогообложения: С НДС. Кол-во парковочных мест: 55. Лот 43863-68





Move.ru - вся недвижимость России