

Создано: 05.12.2025 в 20:06

Обновлено: 09.04.2026 в 14:35

Санкт-Петербург, Киришская улица, 2

1 096 400 ₹

Санкт-Петербург, Киришская улица, 2

Округ

[СПБ, Калининский район](#)

Улица

[улица Киришская](#)

Офис

Общая площадь

240 м²

Детали объекта

Тип сделки

Сдаю

Раздел

[Коммерческая недвижимость](#)

Описание

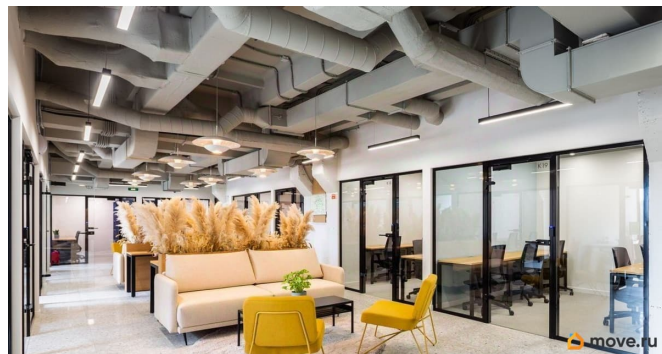
ПИШИТЕ И ЗВОНИТЕ) РАБОТАЕМ С АГЕНТАМИ.
РЕНТАВИК— участник ассоциации КОКОН.
Бизнес-центр с каждой стороны окружен пейзажами Петербурга, находится недалеко от метро Гражданский проспект. Фасад бизнес здания Киришская 2А реализован в петербургских традициях и подчеркивает его непревзойденный архитектурный вид.
Налоговая: 18. Лифты: Есть. Вентиляция: Приточно-вытяжная. Кондиционирование: Центральное. Безопасность: Круглосуточный доступ, Круглосуточная охрана, Контроль доступа, Система пожаротушений,

<https://spb.move.ru/objects/9287182011>

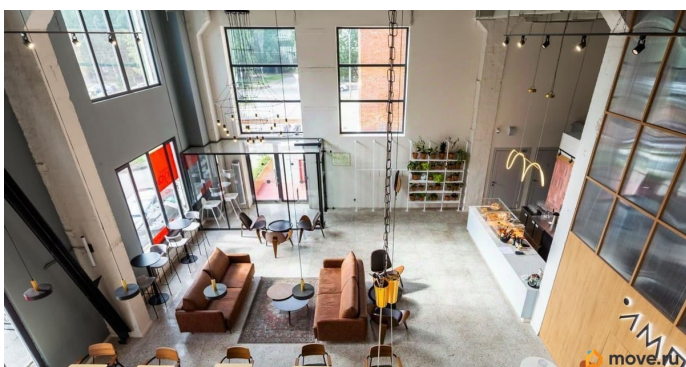
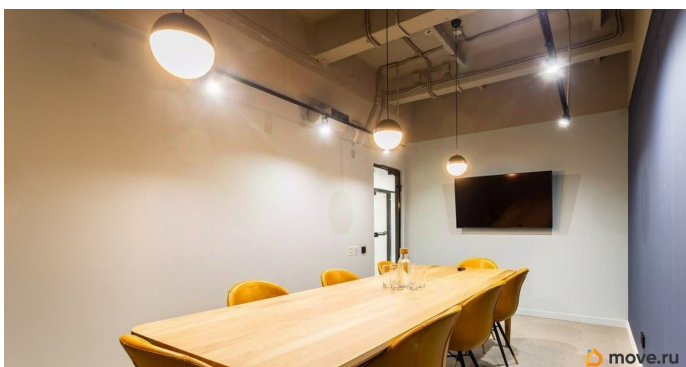
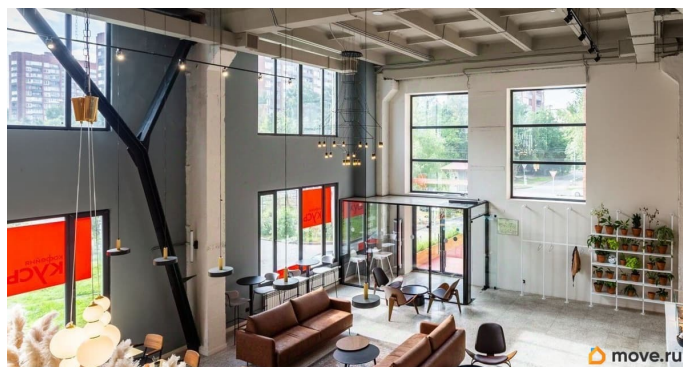
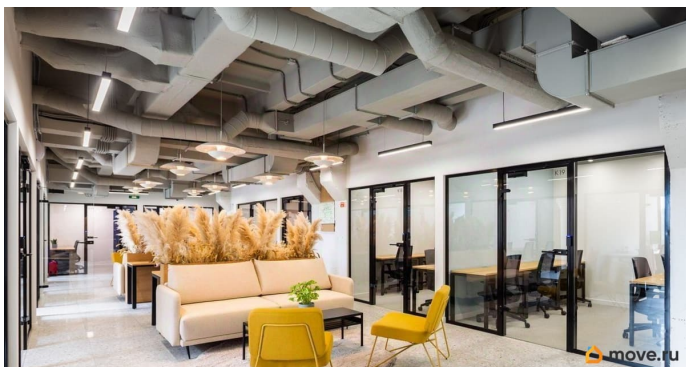
РЕНТАВИК Аг-во, Рентавик

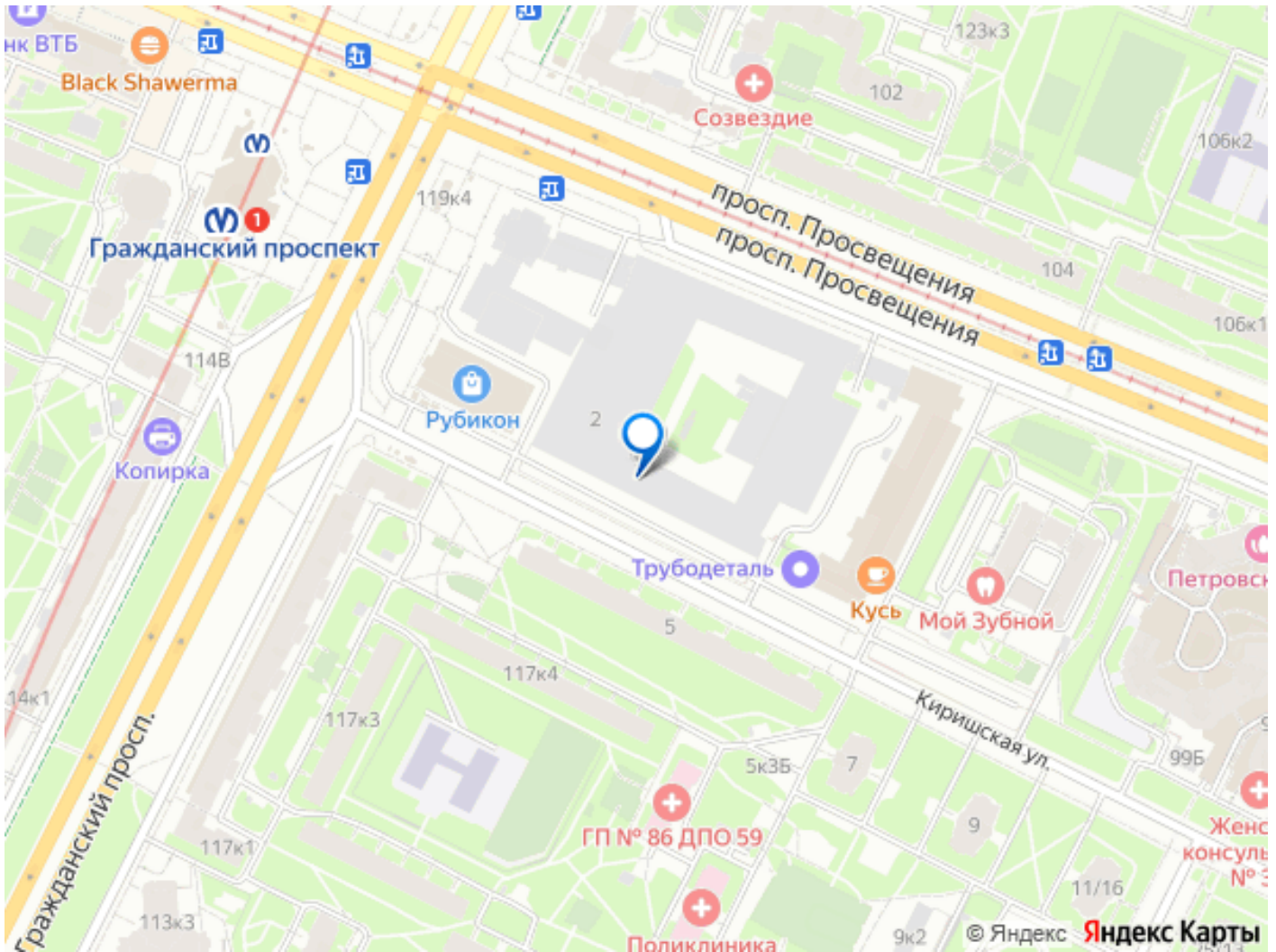
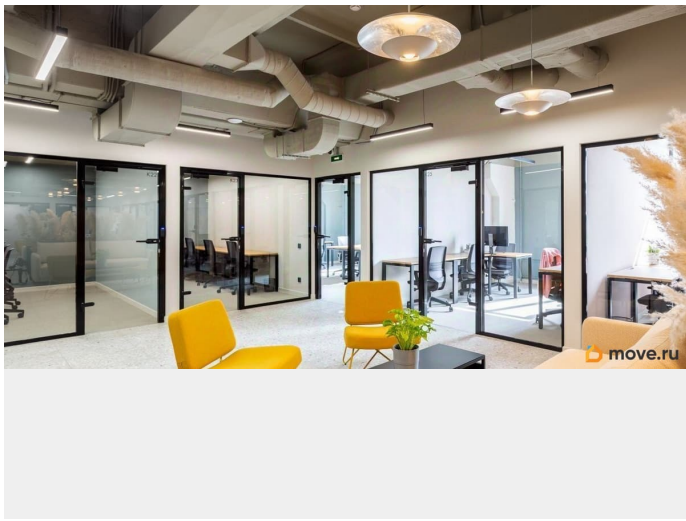
79337869418

для заметок



Видеонаблюдение. Парковка: Наземная.
Описание помещения: Современный
стильный дизайн, есть все необходимое
оборудование, беспроводная, проводная сеть
интернет. Отдельные рабочие кабинеты,
санузлы с душевой, переговорные,
конференц зал, лекторий. Планировка:
кабинетная. Офисная отделка. Лофт. Мебель.
Высокие потолки. Тип налогообложения: УСН.
Лот 78852-68





Move.ru - вся недвижимость России