

Санкт-Петербург, 26-я Васильевского острова линия, 15к2

537 240 ₹

Санкт-Петербург, 26-я Васильевского острова линия, 15к2

Округ

[СПБ, Василеостровский район](#)

Офис

Общая площадь

244.2 м²

Детали объекта

Тип сделки

Сдаю

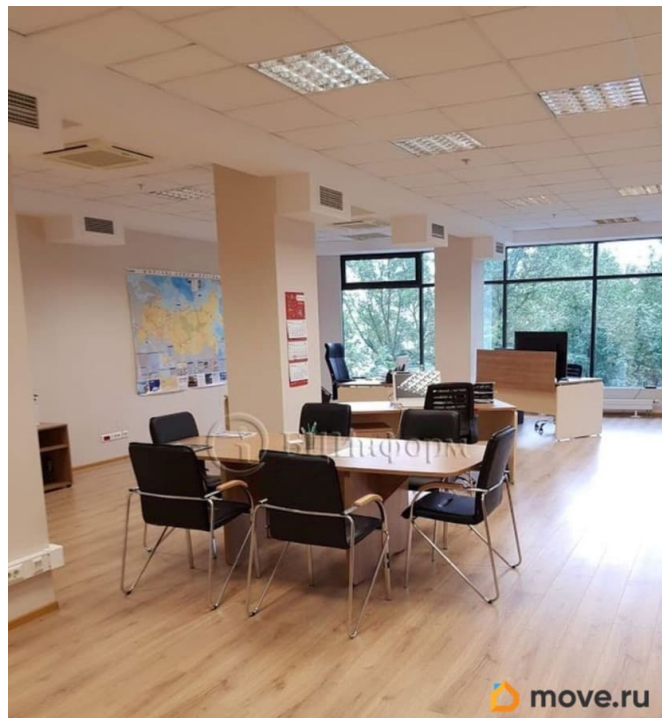
Раздел

[Коммерческая недвижимость](#)

Описание

Офисные помещения общей площадью 244.2 в аренду - помещения 99,8 кв.м. , 59 кв.м и 85,4 кв.м. , ставка за 1 кв.м. - 2 200 руб., в том. числе НДС, эксплуатационные и коммунальные услуги, ежедневная уборка по рабочим дням. Офисы расположены на 4 этаже в Бизнес-центре «Биржа» (класс В+). БЦ «Биржа» расположен в зоне с высокой деловой активностью, рядом проходят основные магистрали города с интенсивными транспортными потоками, что является благоприятным фактором для размещения офисов. В пешей доступности две станции метро: «Горный институт» (3 минуты),

для заметок



«Василеостровская» (15 минут). Офисы в БЦ «Биржа» оснащены современными системами инженерного обеспечения коммуникациями, лифтами (6 штук), пожарной и охранной сигнализацией, высококачественной цифровой телефонией и интернетом, есть централизованная система вентиляции и кондиционирования. БЦ с круглосуточной охраной, системой видеонаблюдения и электронным контролем доступа, с возможностью работать семь дней в неделю.

