

Создано: 13.11.2025 в 00:21

Обновлено: 28.01.2026 в 18:15

<https://spb.move.ru/objects/9288497270>

**Финдерент, Финдерент**

**79816893902**

**Санкт-Петербург, улица Маршала**

**Новикова, 28Е**

**25 910 ₽**

Санкт-Петербург, улица Маршала Новикова, 28Е

Округ

[СПБ, Приморский район](#)

Улица

[улица Маршала Новикова](#)

**Офис**

Общая площадь

24.7 м<sup>2</sup>

**Детали объекта**

Тип сделки

Сдаю

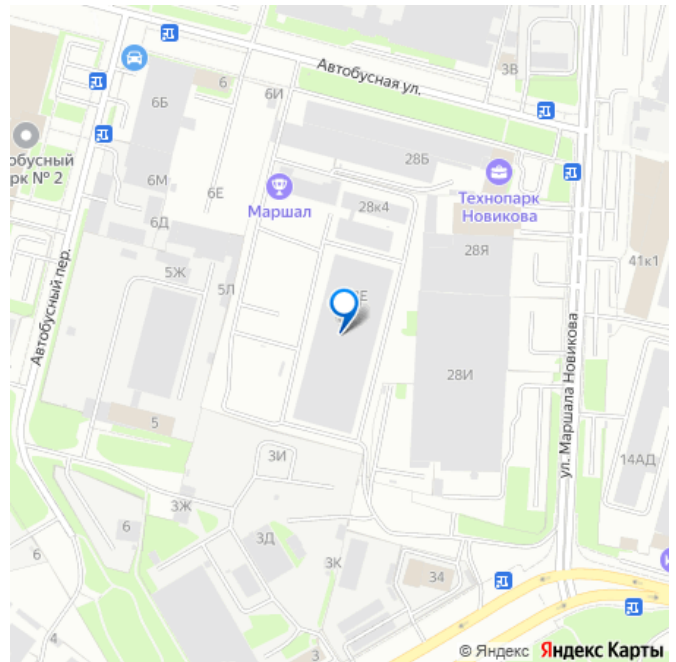
Раздел

[Коммерческая недвижимость](#)

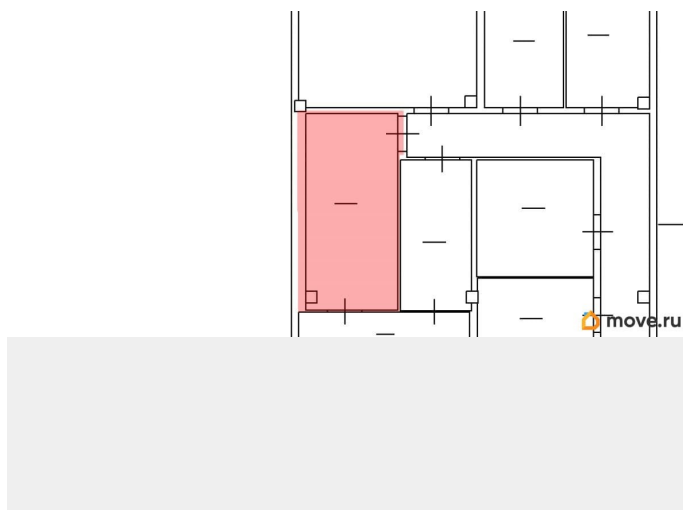
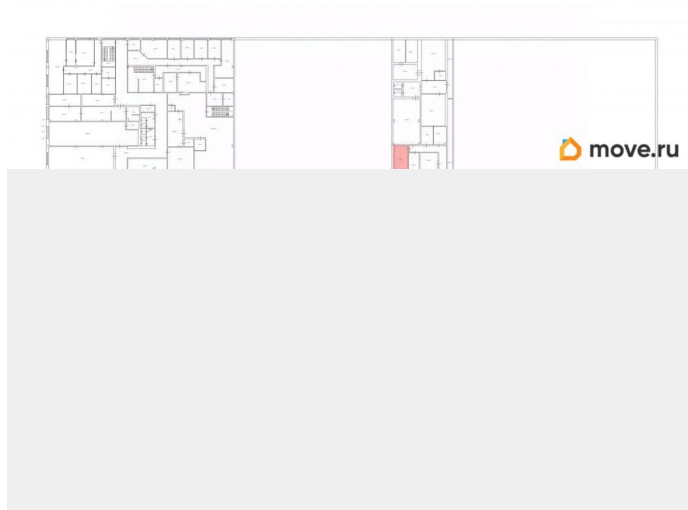
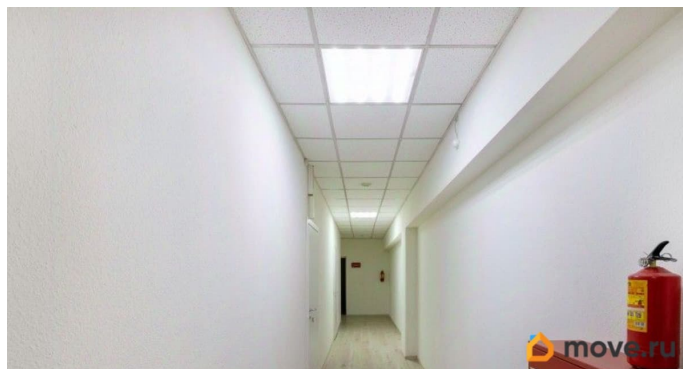
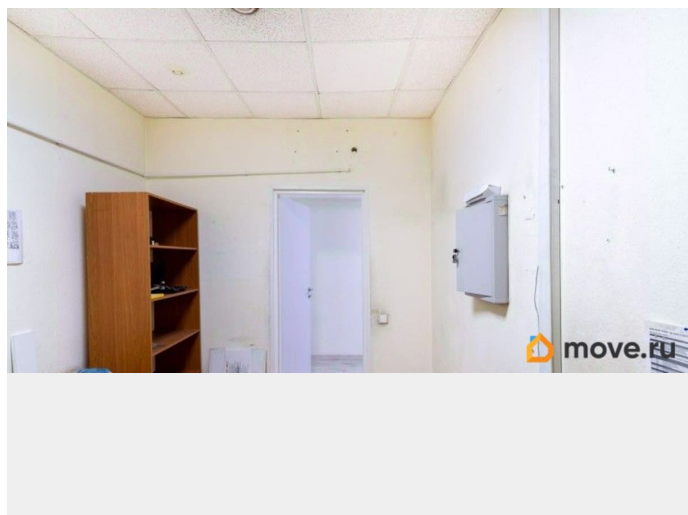
**Описание**

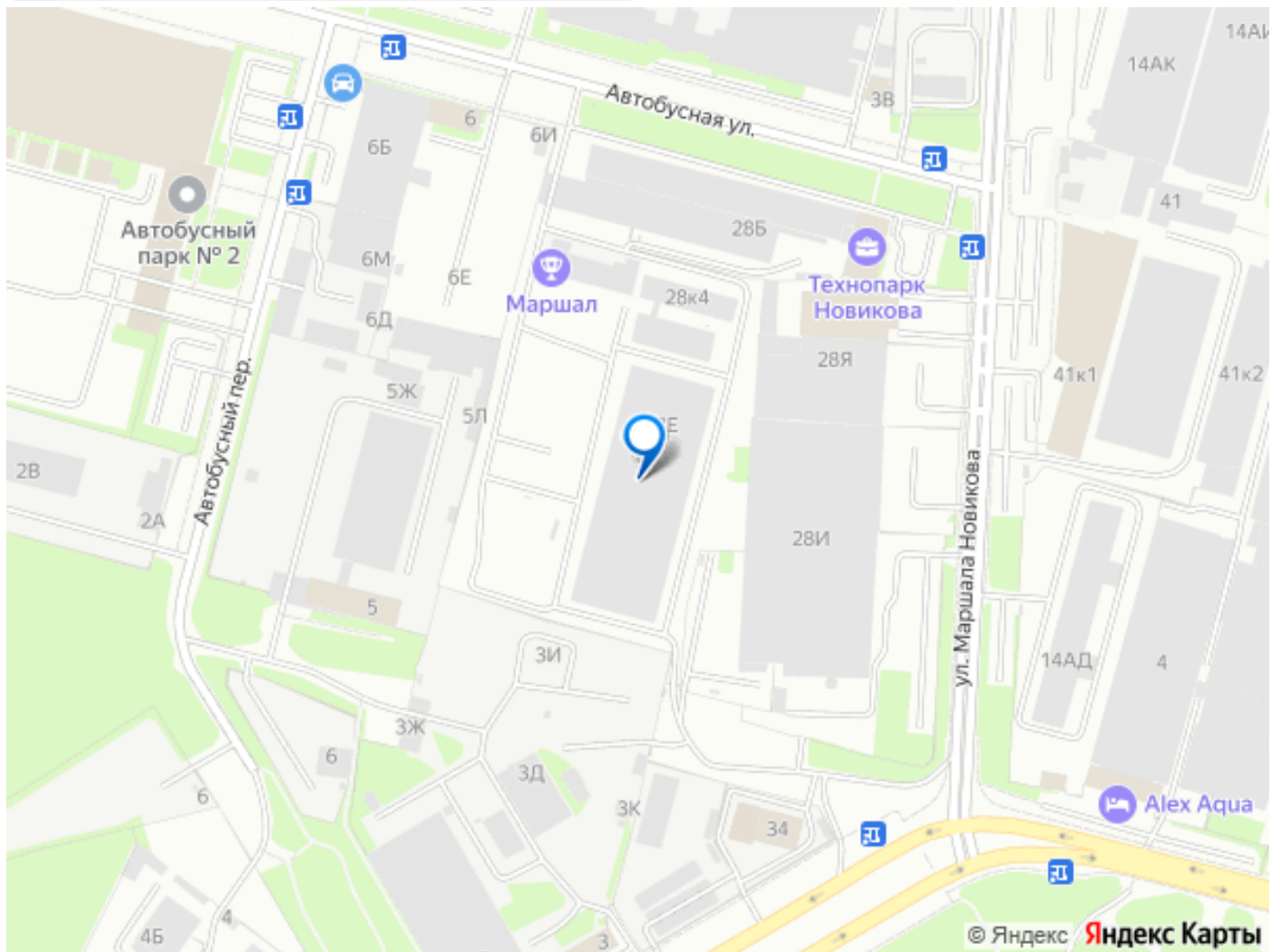
Аренда офиса 24,7 кв. м в Приморском районе. Расположение: ул. Маршала Новикова, д. 28, 2 этаж, технопарк «Новикова». Подойдёт для колл-центра интернет-магазина вашими соседями станут тихие офисные работники. На предлагаемой площади можно разместить офисную мебель, выделить зону отдыха или гардеробную. Выполнена отделка в светлых тонах: окрашенные обои, линолеум, потолок подвесной. По запросу арендатора подключаются высокоскоростной интернет и

для заметок



цифровая телефония. Помещение оснащено пожарной сигнализацией, отоплением и освещением. Для арендаторов и посетителей доступна парковка на охраняемой территории. В целях обеспечения безопасности осуществляется круглосуточная охрана и видеонаблюдение. Для автомобилистов большим плюсом будет непосредственная близость к Парашютной улице с выездом на КАД, а также пролегающие рядом Долгоозёрная и Вербная улицы. От ближайшей станции метро «Комендантский проспект» можно доехать на 127 автобусе.





Move.ru - вся недвижимость России