

Санкт-Петербург, улица Маршала

Новикова, 28Е

196 902 ₽

Санкт-Петербург, улица Маршала Новикова, 28Е

Округ

[СПБ, Приморский район](#)

Улица

[улица Маршала Новикова](#)

Офис

Общая площадь

248.3 м²

Детали объекта

Тип сделки

Сдаю

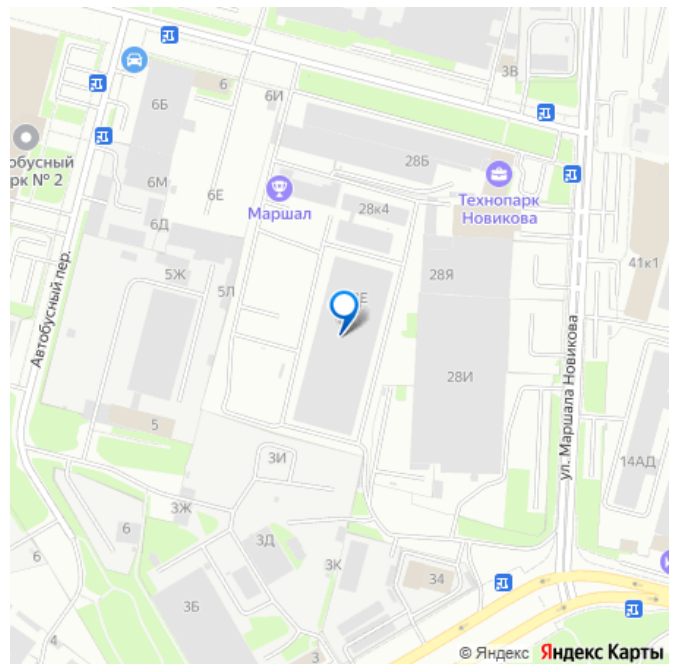
Раздел

[Коммерческая недвижимость](#)

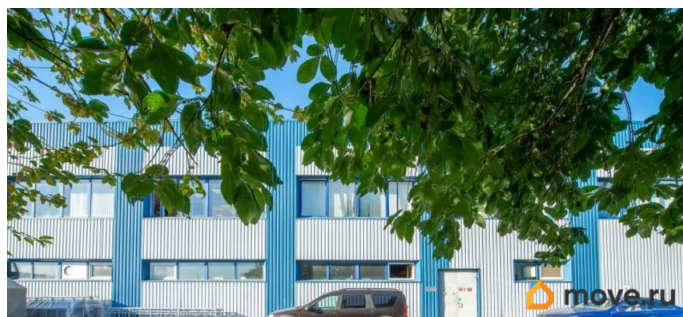
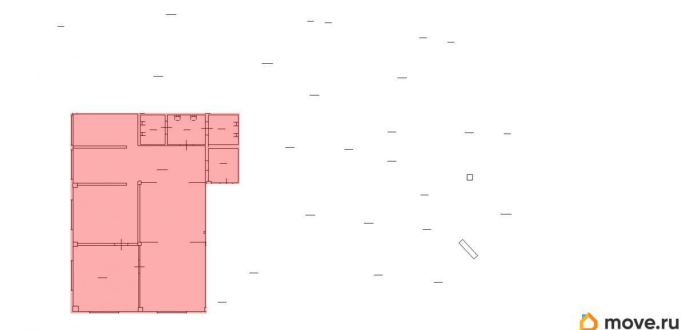
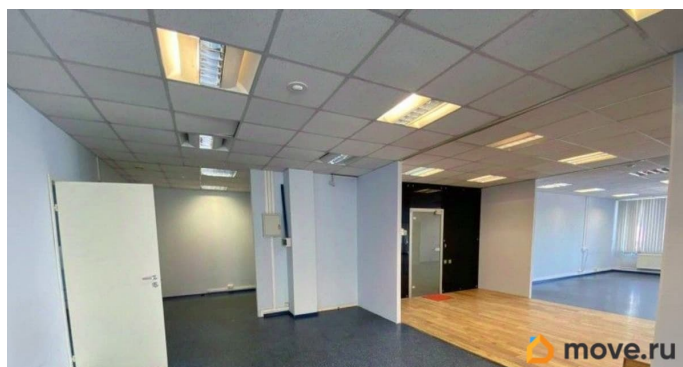
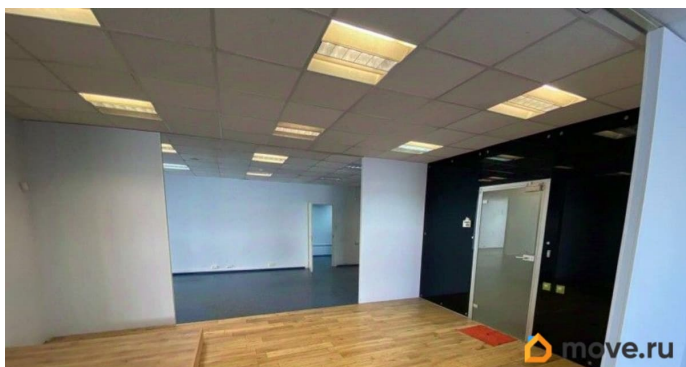
Описание

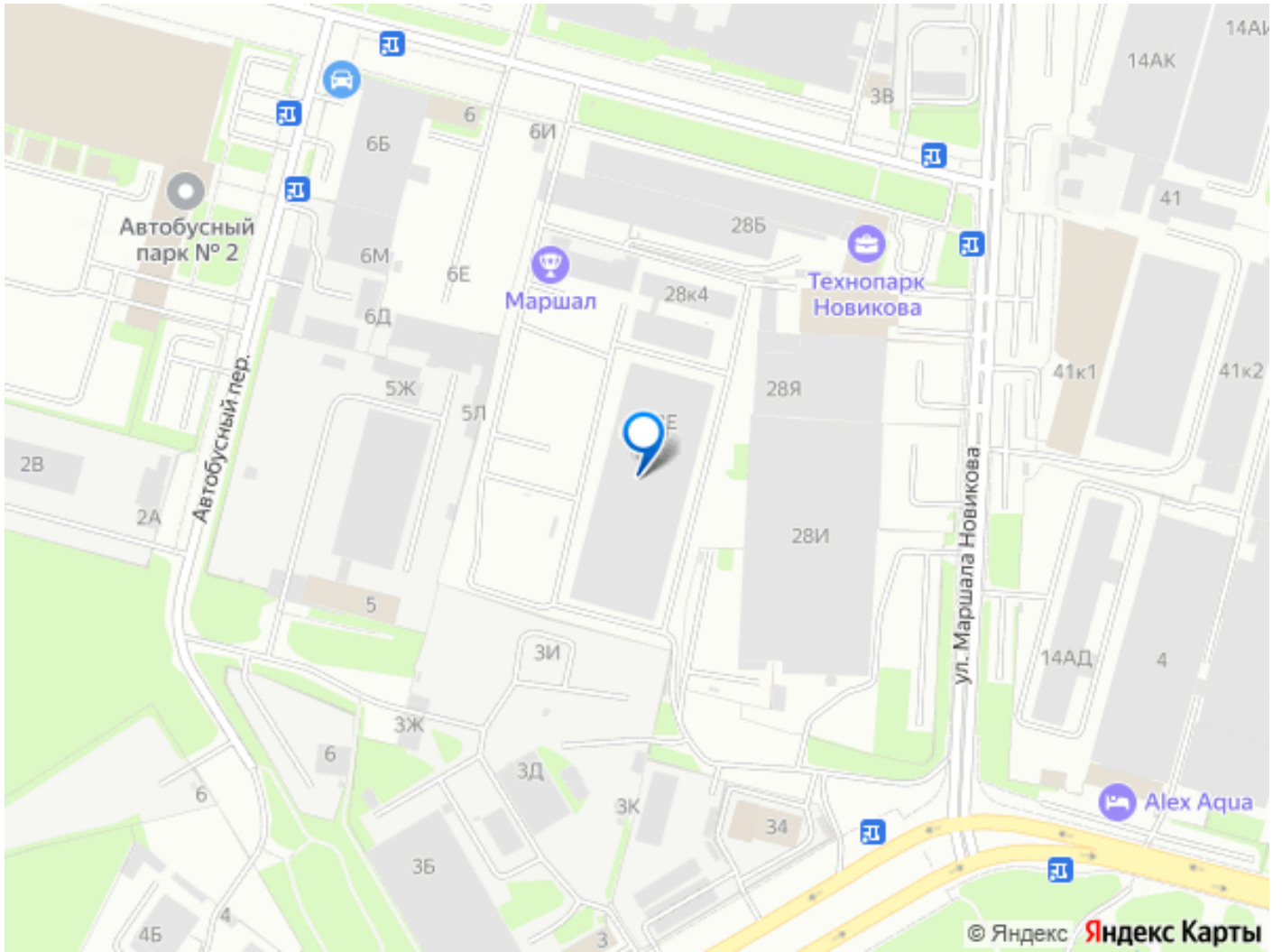
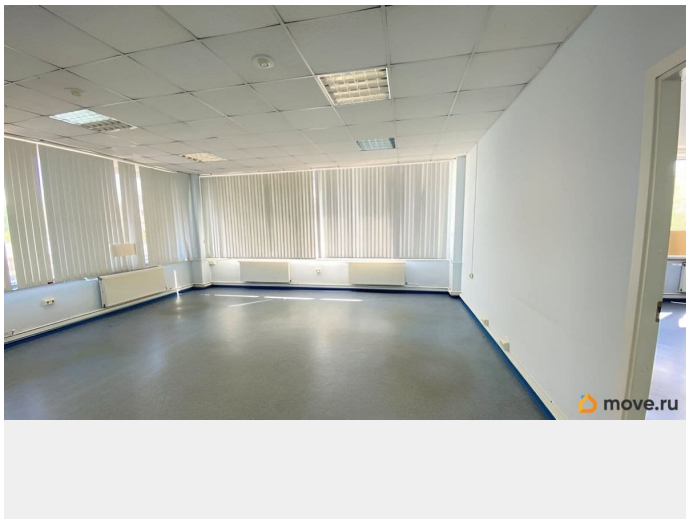
Аренда современного офиса для строительной компании в бизнес-центре по адресу: ул. Маршала Новикова, дом 28. Площадь помещения: 248,3 кв. м — идеальное решение для размещения сотрудников строительной компании. Транспортная доступность: *Близость к станциям метро «Комендантский проспект» и «Удельная» (пешая доступность); У*добная транспортная развязка благодаря расположению на Парашютной улице и Коломяжском проспекте. Окружающая

для заметок



инфраструктура: *Мартыновский сквер;
*Сквер Генерала Селезнёва; *Парк «Озеро Долгое». Система безопасности:
*Круглосуточная охрана территории;
*Видеонаблюдение 24/7; *Пропускная система доступа. Инженерные системы:
*Качественный ремонт помещений; *Полное инженерное оснащение; *Высокоскоростной интернет и телефония (оплачиваются отдельно). Инфраструктура БЦ: *Просторная парковка для сотрудников;
*Функционирующее кафетерий на территории; *Благоустроенная территория. Это помещение идеально подойдёт для размещения офиса строительной компании, обеспечивая комфортные условия для работы и удобный доступ как для сотрудников, так и для клиентов. Без оmissии!





Move.ru - вся недвижимость России