

🕒 Создано: 21.08.2025 в 01:18

Обновлено: 06.02.2026 в 02:29

<https://spb.move.ru/objects/9289145696>

**Финдерент, Финдерент**

**79816893902**

**Санкт-Петербург, улица Маршала  
Новикова, 28Е**

**214 953 ₽**

Санкт-Петербург, улица Маршала Новикова, 28Е

Округ

[СПБ, Приморский район](#)

Улица

[улица Маршала Новикова](#)

**Офис**

Общая площадь

248.5 м<sup>2</sup>

**Детали объекта**

Тип сделки

Сдаю

Раздел

[Коммерческая недвижимость](#)

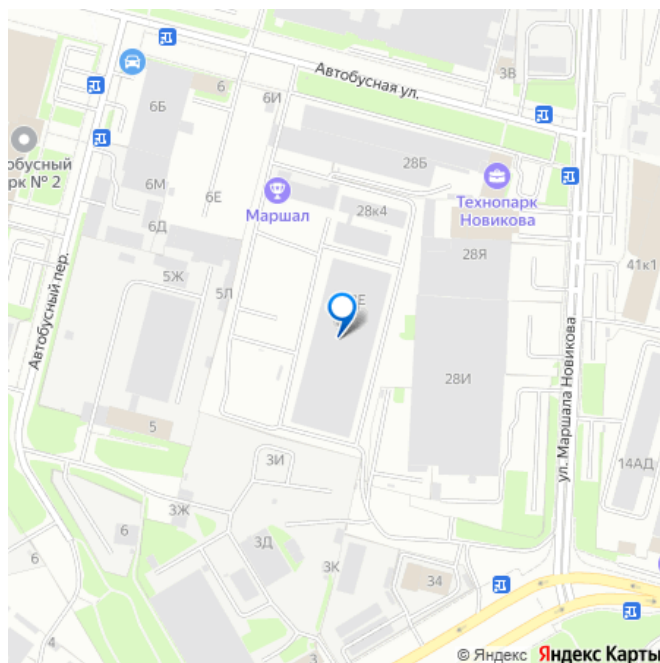
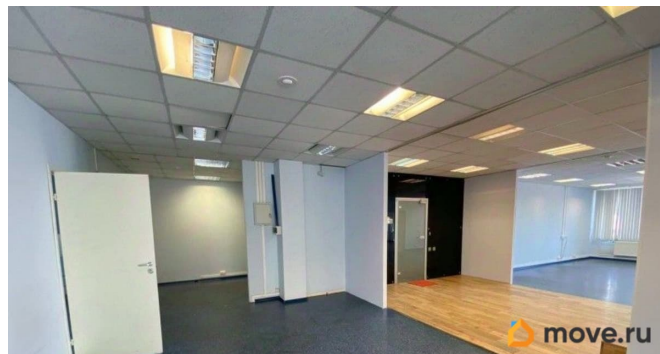
**Описание**

Площадь помещения: 248,5 кв. м —  
идеальное пространство для размещения  
команды IT-специалистов. Расположение:  
технопарк «Новикова», проспект Маршала  
Новикова, дом 28, Приморский район.

Технические характеристики:

\*Высокоскоростной интернет-  
гарантированное стабильное подключение  
для бесперебойной работы серверов и  
сотрудников. \*Цифровая телефония-  
качественная связь для коммуникации с  
клиентами и партнёрами. \*Пожарная

для заметок



безопасность- современная система  
сигнализации и пожаротушения.

Инфраструктура для IT-компаний: \*Парковка-  
удобное размещение автомобилей  
сотрудников и гостей. \*Кафе- зона для  
отдыха и неформального общения команды.

\*Безопасность- круглосуточная  
профессиональная охрана территории и  
видеонаблюдение. \*Пропускная система-  
контроль доступа на территорию технопарка.

Преимущества для IT-бизнеса: \*Гибкая  
планировка- возможность зонирования  
пространства под конкретные задачи  
команды. \*Транспортная доступность-  
удобное расположение относительно  
основных магистралей города. \*Развитая  
инфраструктура- всё необходимое для  
комфортной работы в шаговой доступности.

Дополнительные возможности:

\*Масштабирование- потенциал для  
расширения команды и увеличения площади  
при необходимости. \*Коммуникации-  
возможность прокладки дополнительных  
линий связи и интернета. \*Техническое  
обслуживание- профессиональная поддержка  
всех систем здания. Для получения  
детальной информации и организации  
просмотра свяжитесь с менеджерами нашего  
колл-центра. Мы готовы ответить на все  
ваши вопросы и помочь в выборе  
оптимального решения для вашего IT-  
бизнеса.

