

🕒 Создано: 12.04.2026 в 04:39

🔄 Обновлено: 12.04.2026 в 13:14

**Санкт-Петербург, улица Маршала
Новикова, 28И**

214 520 ₽

Санкт-Петербург, улица Маршала Новикова, 28И

Округ

[СПБ, Приморский район](#)

Улица

[улица Маршала Новикова](#)

Офис

Общая площадь

248 м²

Детали объекта

Тип сделки

Сдаю

Раздел

[Коммерческая недвижимость](#)

Описание

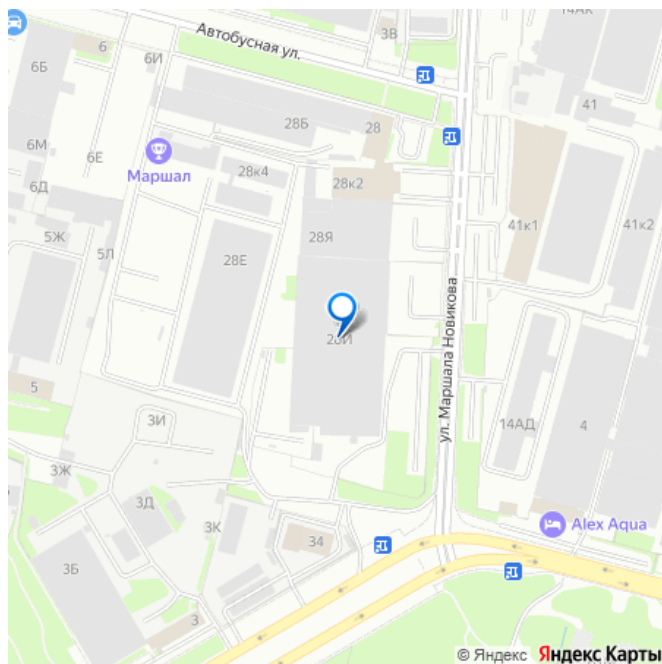
Сдается в аренду помещение в бизнес-центре класса С. Бюджетное решение для вашего бизнеса. Бизнес-центр расположен в Приморском районе и находится в 33 минутах на транспорте от метро Комендантский проспект. Адрес: Санкт-Петербург, Маршала Новикова д. 28. Ближайшее метро: Комендантский проспект. Арендная ставка: 865 руб/м² в мес. включая НДС отдельно оплачиваются коммунальные услуги, электричество, ОРЕХ, уборка
Характеристики помещения: Планировка: смешанная

<https://spb.move.ru/objects/9293522257>

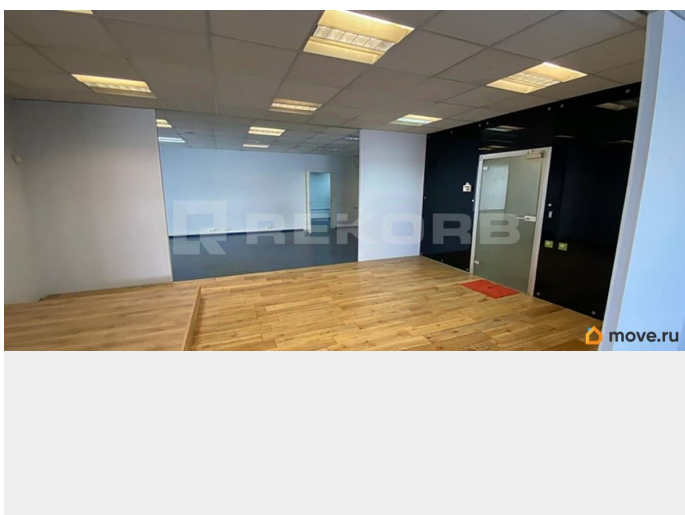
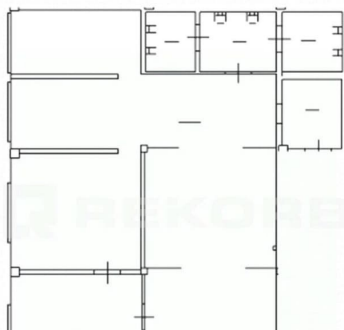
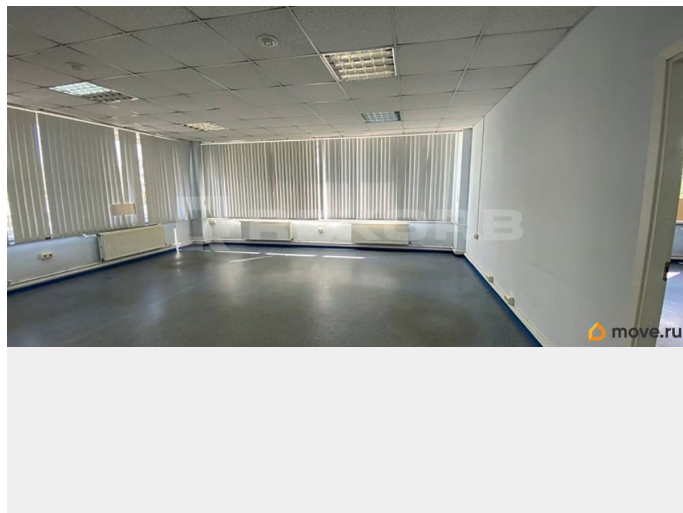
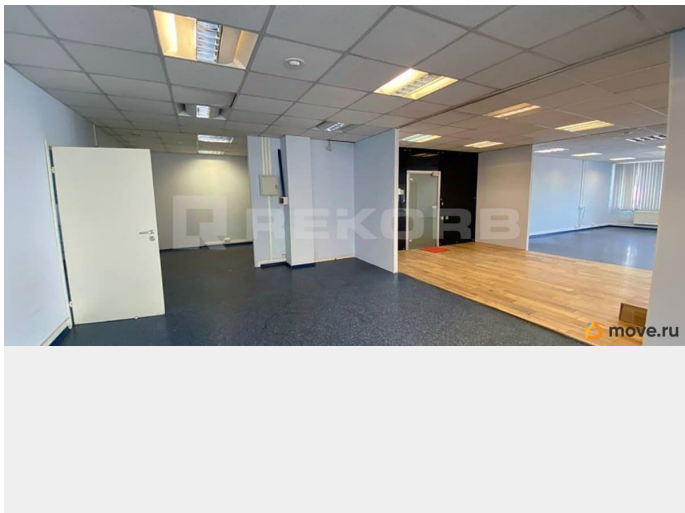
Rekorb, Rekorb

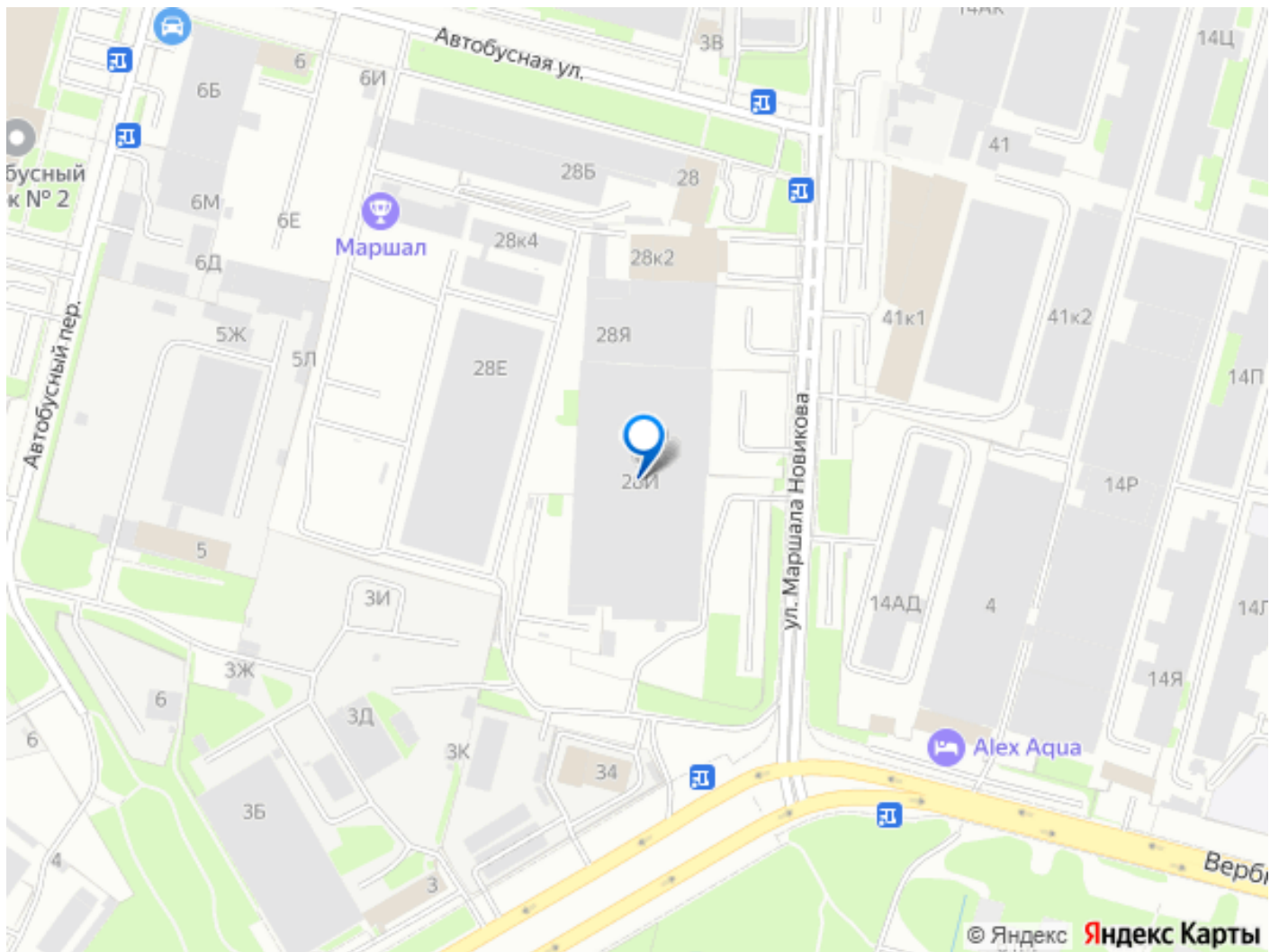
79117886734

для заметок



Телекоммуникации: интернет, wi-fi и телефонная линия
Вентиляция: естественная
Кондиционирование: нет
Характеристики бизнес-центра: Общая площадь: 17 752 м²
Этажность: 6
Пропускная система: есть
Договор аренды заключается напрямую с собственником бизнес-центра. Какие-либо дополнительные проценты и комиссии отсутствуют. Звоните, мы покажем помещение в любое удобное для вас время.





Move.ru - вся недвижимость России