

🕒 Создано: 08.08.2025 в 08:57

Обновлено: 07.01.2026 в 09:05

Санкт-Петербург, улица Седова, 11К2

309 360 ₽

Санкт-Петербург, улица Седова, 11К2

Округ

[СПБ, Невский район](#)

Улица

[улица Седова](#)

Офис

Общая площадь

257.8 м²

Детали объекта

Тип сделки

Сдаю

Раздел

[Коммерческая недвижимость](#)

Описание

Офисное помещение 257.8 кв. м в бизнес-центре «Марвел». Район: Невский.

Ближайшие станции метро: Елизаровская.

Характеристики: - Класс: В+; -

Арендопригодная площадь: 7520; - Код налоговой: 11; - Размер типового этажа: 1500;

- Высота потолков: 2.6 м, 3.4 м; - Наличие

лифта: Есть; - Кол-во мест наземного

паркинга: 72; - Интернет-провайдеры: МТ-

Телеком; - Шаг колонн: 5.1x5.1 м. Арендная

ставка: 1 200 руб./кв. м в месяц. Финансовые

условия: - В стоимость включено: ОРЕХ,

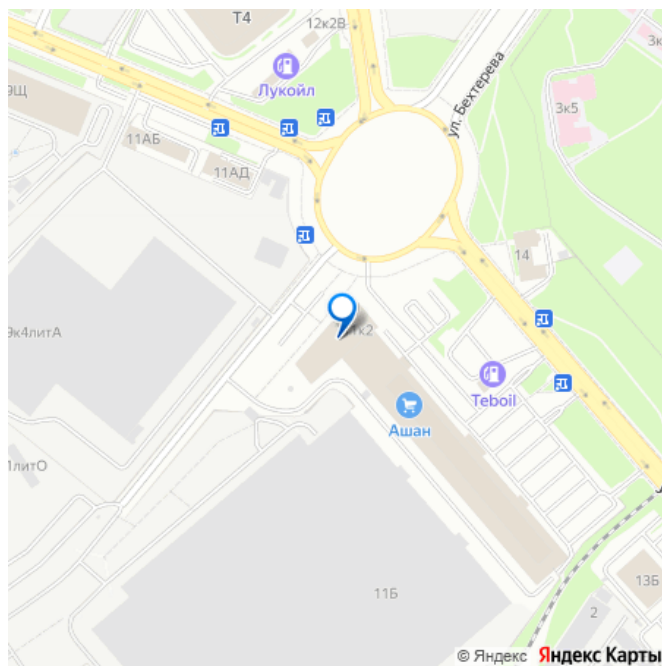
Коммунальные услуги, НДС, Уборка; -

<https://spb.move.ru/objects/9283938108>

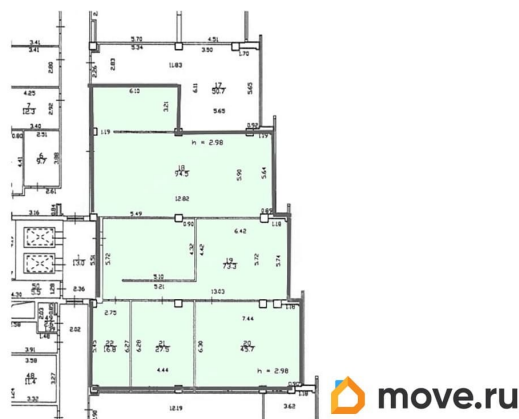
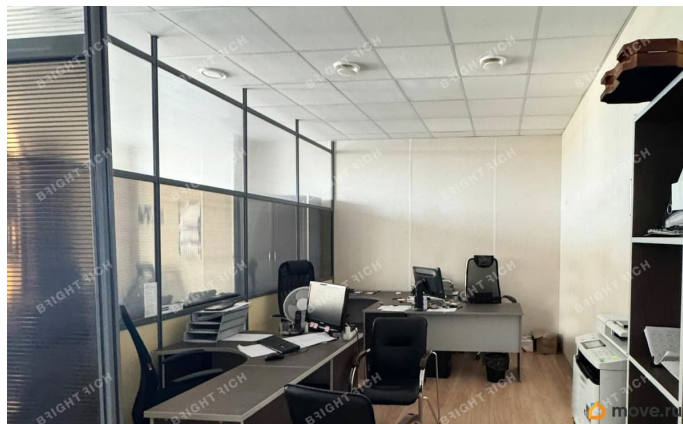
Bright Rich St. Petersburg, Bright Rich St. Petersburg

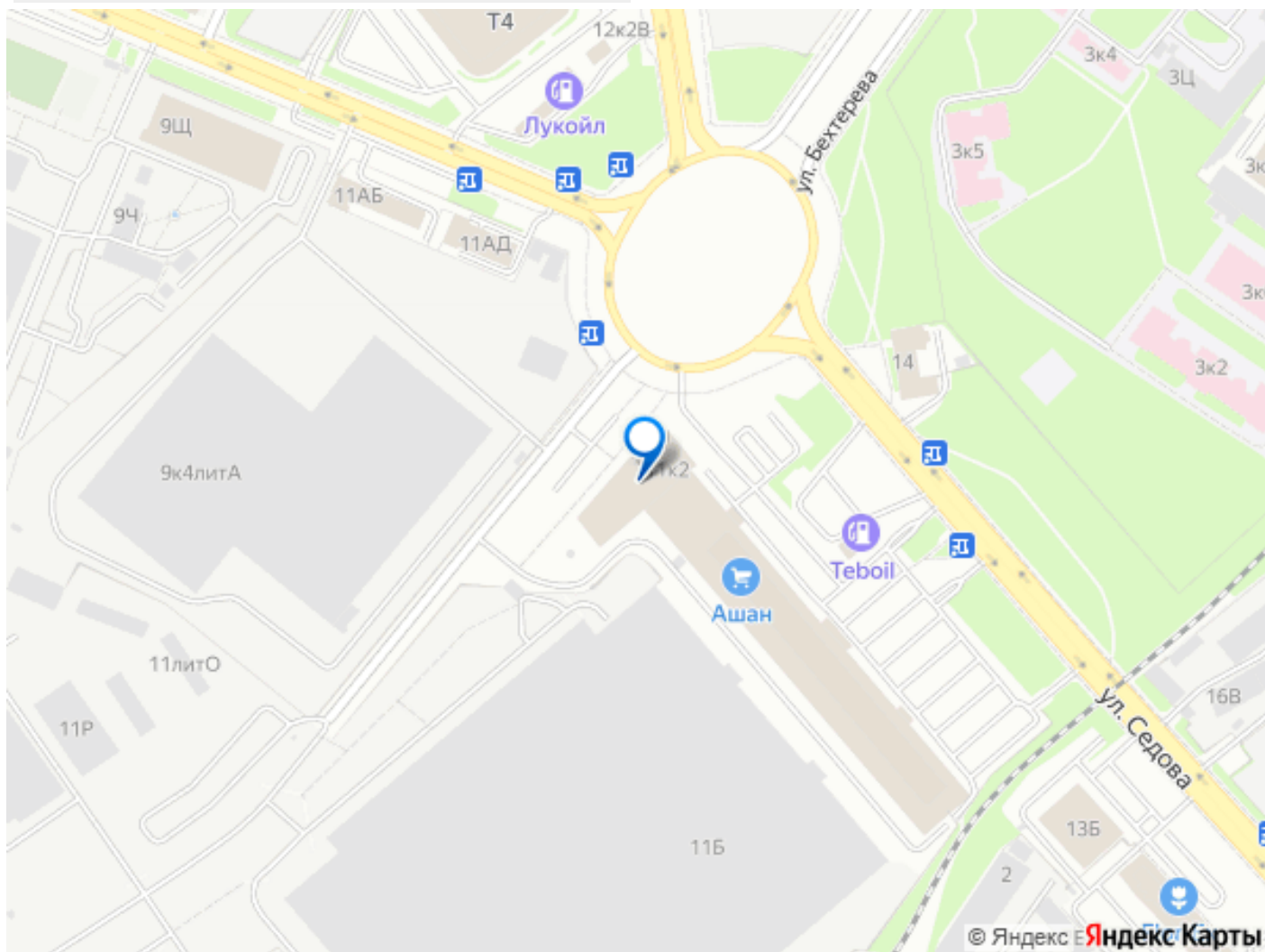
79811452402

для заметок



Оплачивается отдельно: Интернет,
Телефония; - Налог: Включая НДС. Без
комиссии и скрытых платежей для
арендатора. Готовы оперативно организовать
просмотр в удобное время, предоставить PDF-
презентацию и план. Точное местоположение
объекта можно найти по данным
координатам: 59.900583,30.399759 ID =
с_1777486





Move.ru - вся недвижимость России