

🕒 Создано: 30.10.2025 в 17:15

Обновлено: 28.01.2026 в 22:04

**Санкт-Петербург, Потемкинская улица,
13/48**

750 000 ₽

Санкт-Петербург, Потемкинская улица, 13/48

Округ

[СПБ, Центральный район](#)

Улица

[улица Потемкинская](#)

Офис

Общая площадь

265 м²

Детали объекта

Тип сделки

Сдаю

Раздел

[Коммерческая недвижимость](#)

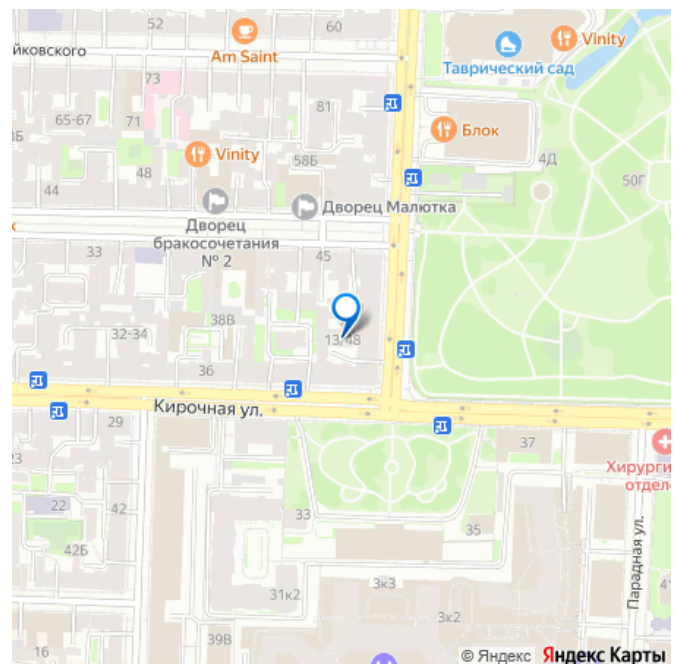
Описание

1704931 Предлагаем в аренду представительский офис компании или как помещение свободного назначения с качественным дизайнерским ремонтом. Лот состоит из двух отдельных помещений - площадью 173м² и 92м² в знаковом историческом квартале Центрального района Санкт-Петербурга на Потемкинской ул. д. 13. - Ключевые преимущества: • Локация : Напротив в 20 метрах - Таврический сад, Таврический дворец, Ленинград-Центр, Оранжерея, рядом исторические дворцы и

<https://spb.move.ru/objects/9286177796>

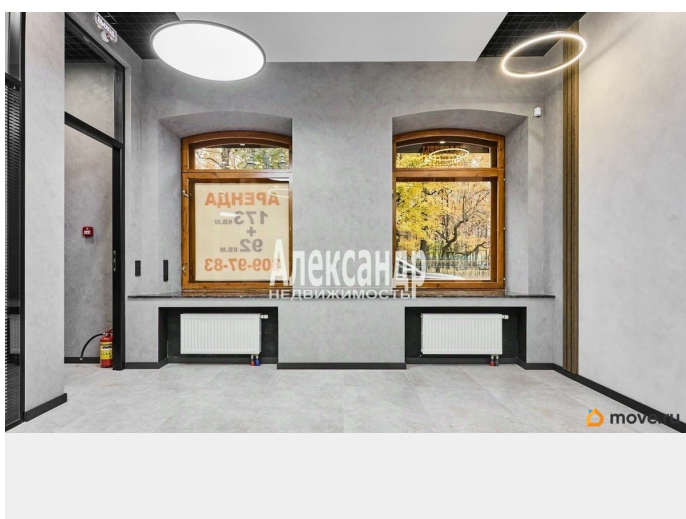
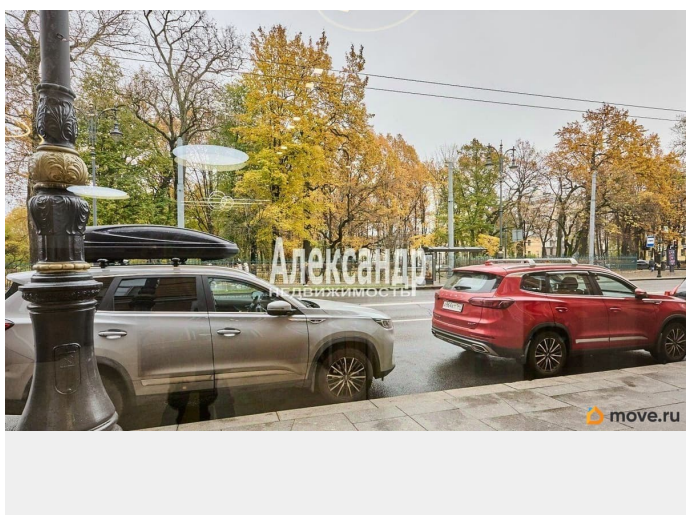
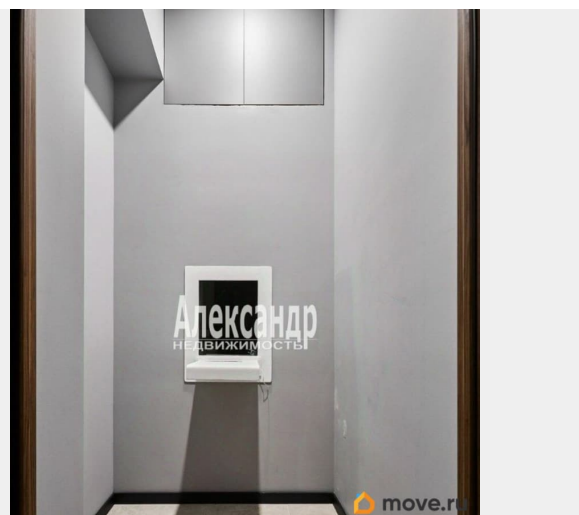
**Сосновский Сергей Петрович,
АЛЕКСАНДР-НЕДВИЖИМОСТЬ
79110017931**

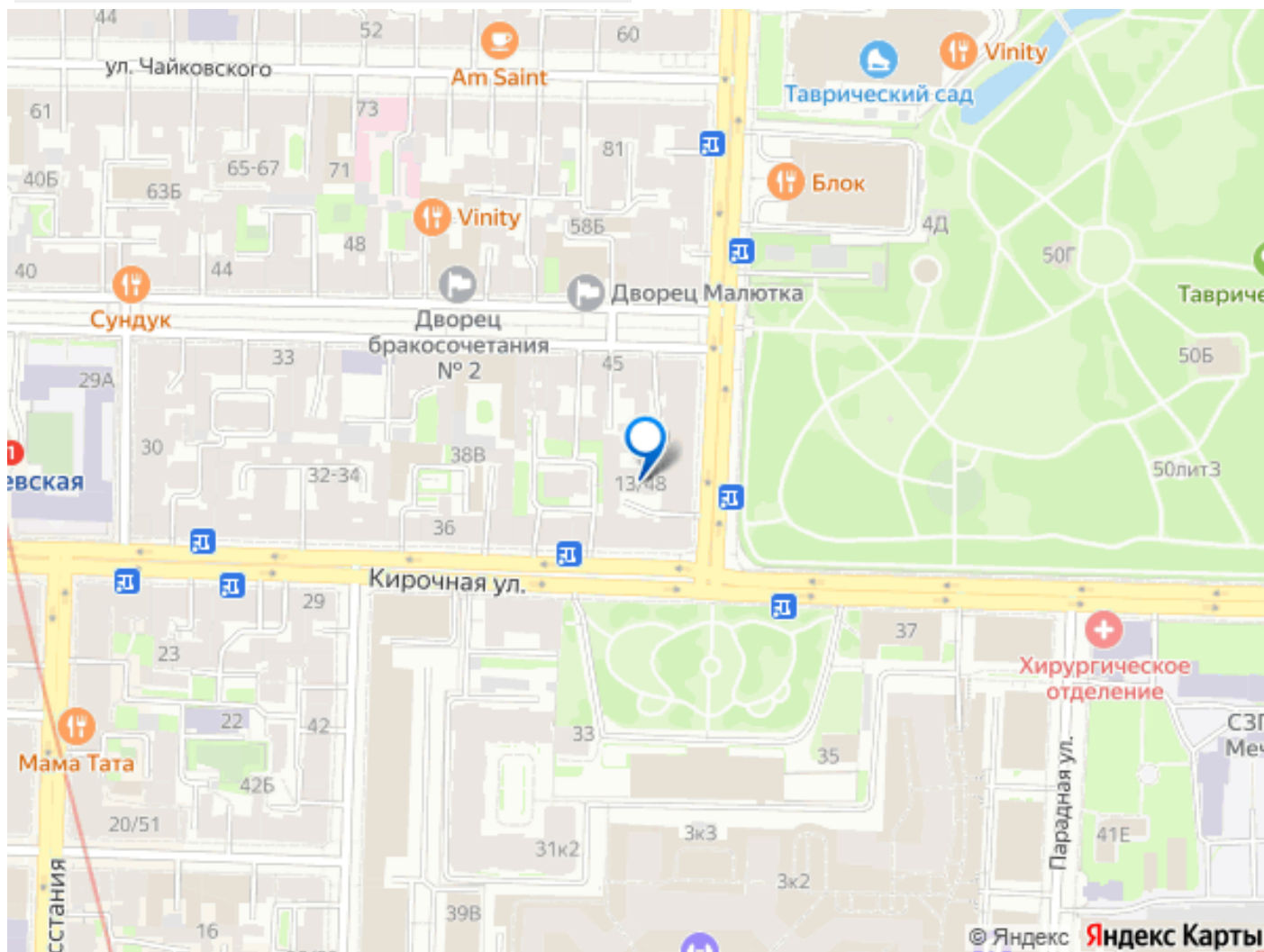
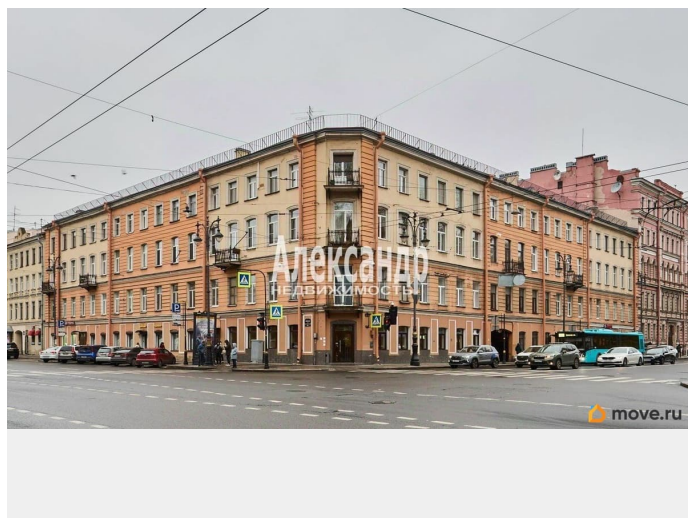
для заметок



посольства разных стран. В 5 минутах - Парадный квартал, Невская Ратуша и комплекс зданий Правительств Санкт-Петербурга и Ленинградской области. • Ликвидность: Отдельный вход с Потемкинской ул., свежий дизайнерский ремонт, продуманная планировка и свободное назначение делают помещение привлекательным для широкого круга арендаторов на долгие годы развития бизнеса. • Гибкие условия: Мы предлагаем гибкие варианты аренды (в том числе возможна аренда каждого помещения по отдельности), чтобы удовлетворить ваши цели. Потенциал для собственного проекта: Есть возможность организовать помещение «под себя» для размещения представительского офиса, шоу-рума, коворкинга или творческого пространства. - Детали объекта : • Помещение: Два помещения, возможность арендовать как целым лотом, так и по отдельности 173 + 92 м², 1 этаж, удобная планировка с возможностью трансформации, четыре отдельных входа, готовый свежий авторский дизайнерский ремонт, отделка с использованием качественных материалов и технологий. Объект оснащен мебелью, всеми необходимыми новыми системами жизнеобеспечения и безопасности, смонтированы системы видео-наблюдения с контроллерами и регистраторами, сетевое оборудование с оптическим вводом и малоточными сетями (свичами, контроллерами и конвекторами). Все новое без амортизации. • Технические характеристики: высота потолков 4 м, 6 витринных окон, электричество 15 кВт. - Транспорт: 5 минут пешком станция Метро «Чернышевская». Вся транспортная инфраструктура центра города. Все знаковые

исторические достопримечательности города
в 10 минутной доступности на автомобиле.
Свяжитесь с нами, чтобы назначить просмотр
и оценить все преимущества лично. Будем
рады познакомиться и обсудить детали как в
ходе деловой переписки или при личной
встрече.





Move.ru - вся недвижимость России