

Создано: 31.03.2026 в 11:46

Обновлено: 31.03.2026 в 12:40

Санкт-Петербург, улица Комсомола, 2

276 822 ₹

Санкт-Петербург, улица Комсомола, 2

Округ

[СПБ, Калининский район](#)

Улица

[улица Комсомола](#)

Офис

Общая площадь

277 м²

Детали объекта

Тип сделки

Сдаю

Раздел

[Коммерческая недвижимость](#)

Описание

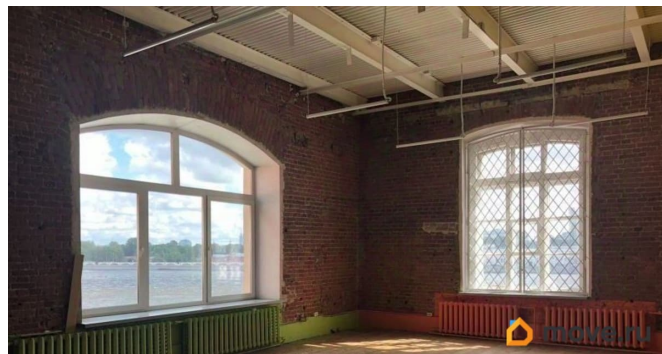
Историческое здание, известное под названием - Завод Арсенал. Построенное в стиле - Классицизм в 1844-1849 году. Здание расположено всего в нескольких минутах ходьбы от станции метро Площадь Ленина. Налоговая: 18. Лифты: Нет. Вентиляция: Приточно-вытяжная. Кондиционирование: Центральное. Безопасность: Круглосуточная охрана, Контроль доступа, Система пожаротушений, Видеонаблюдение. Парковка: Наземная. Описание помещения: Презентабельный офисный блок со стандартной отделкой. Планировка

<https://spb.move.ru/objects/9293028746>

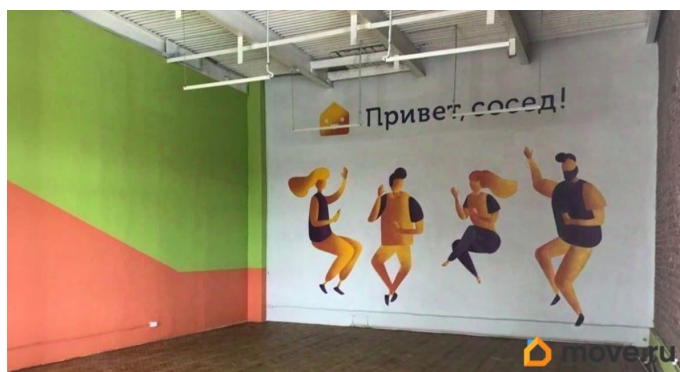
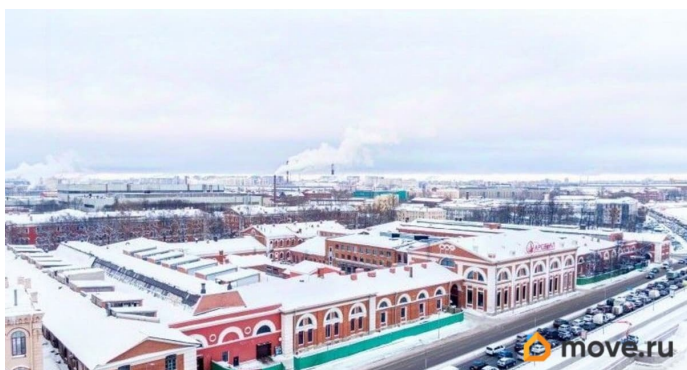
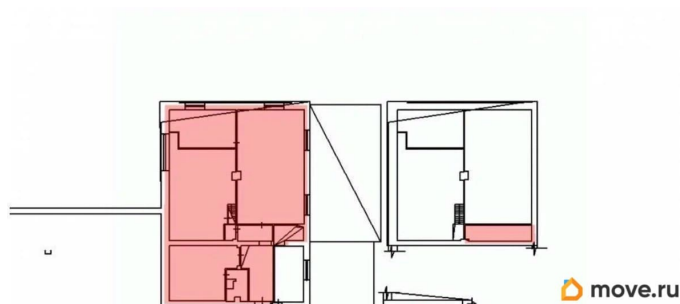
РЕНТАВИК Аг-во, Рентавик

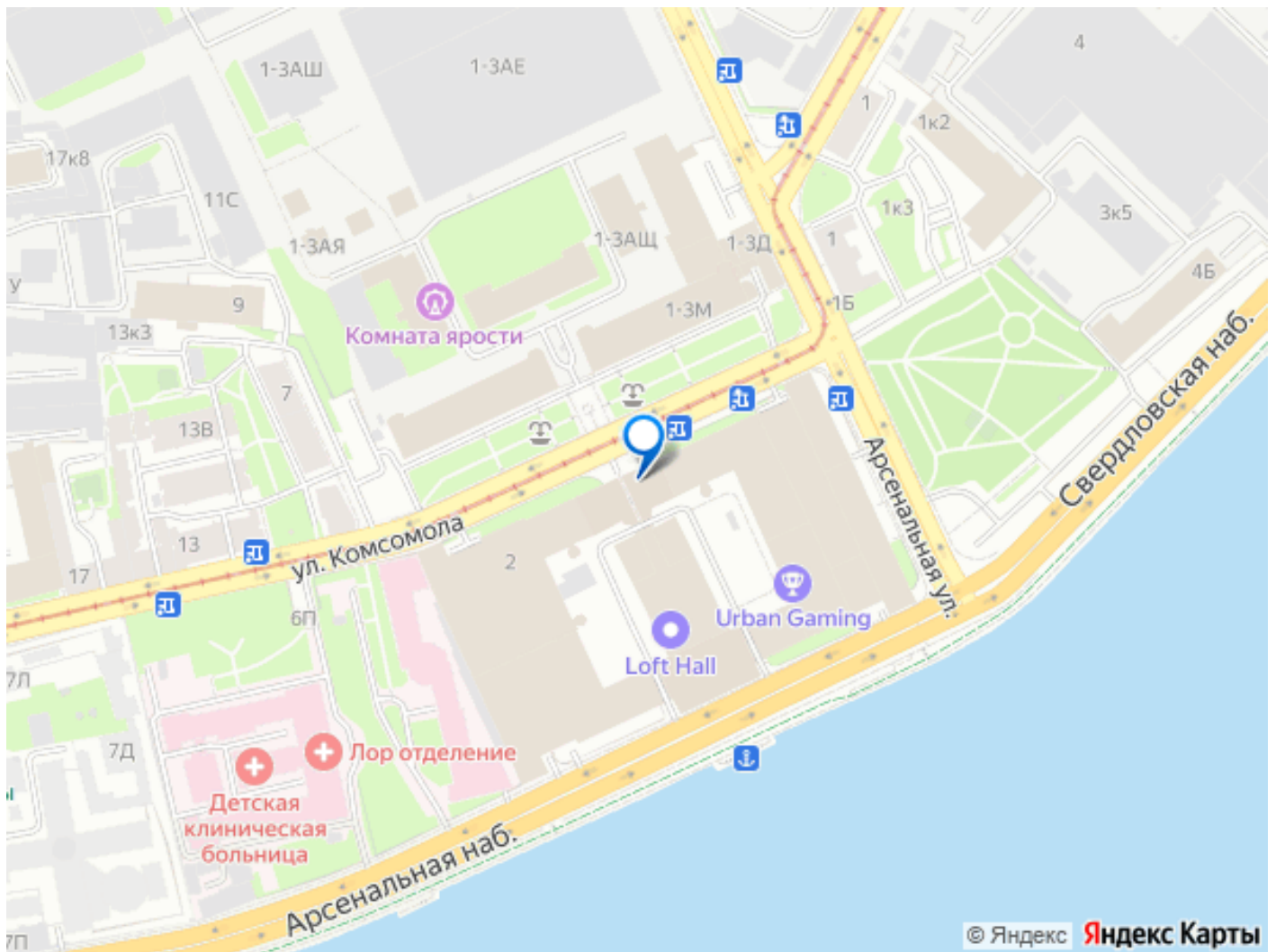
79337869418

для заметок



позволяет эффективно организовать рабочее пространство под различные бизнес задачи.
Планировка: смешанная. Офисная отделка.
Высота потолка: 3м. Тип налогообложения: С НДС. Лот 85551-87





Move.ru - вся недвижимость России