

Создано: 22.11.2025 в 08:56

Обновлено: 25.01.2026 в 08:04

Санкт-Петербург, Воронежская улица, 5

482 715 ₽

Санкт-Петербург, Воронежская улица, 5

Округ

[СПБ, Центральный район](#)

Улица

[улица Воронежская](#)

Офис

Общая площадь

283.95 м²

Детали объекта

Тип сделки

Сдаю

Раздел

[Коммерческая недвижимость](#)

Описание

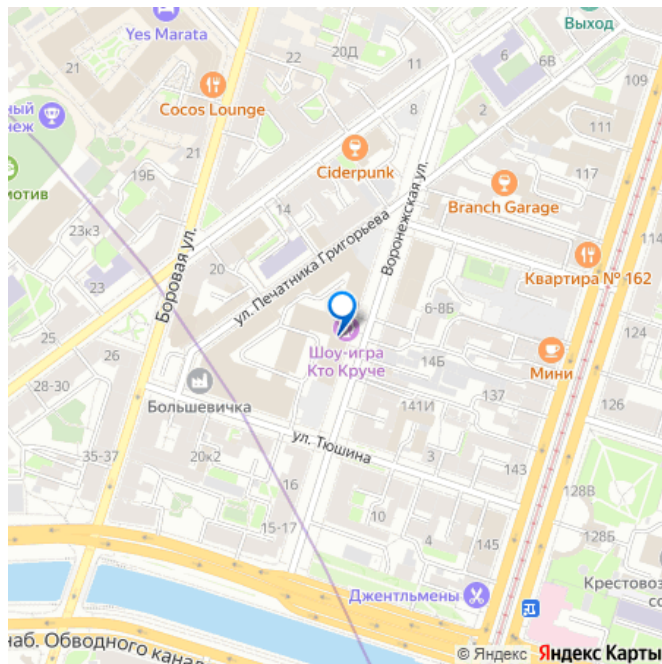
Офисное помещение 284.0 кв. м в бизнес-центре «Призма». Район: Центральный. Ближайшие станции метро: Лиговский проспект, Владимирская, Обводный канал. Характеристики: - Класс: В; - Арендопригодная площадь: 11980; - Код налоговой: 40; - Размер типового этажа: 400; - Высота потолков: 2.8 м, 3.7 м; - Кол-во мест наземного паркинга: 45; - Охрана: Да; - Интернет-провайдеры: Авантел, Вымпелком, Мегафон, ОБИТ, СеверенТелеком, Смарт Телеком, Эр-Телеком (Дом. ru). Арендная ставка: 1 700 руб./кв. м в месяц. Финансовые

<https://spb.move.ru/objects/9286783172>

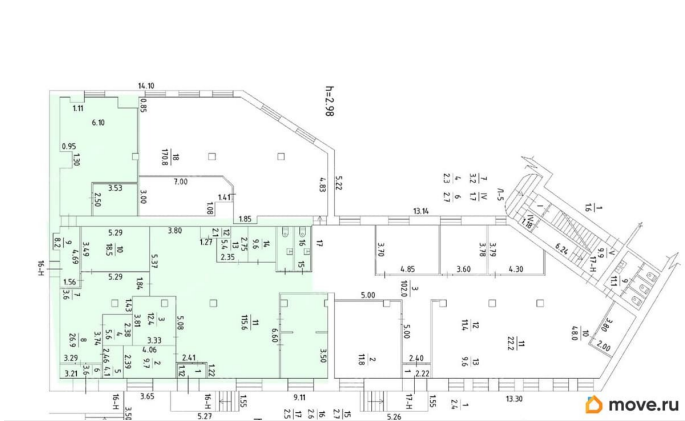
Bright Rich St. Petersburg, Bright Rich St. Petersburg

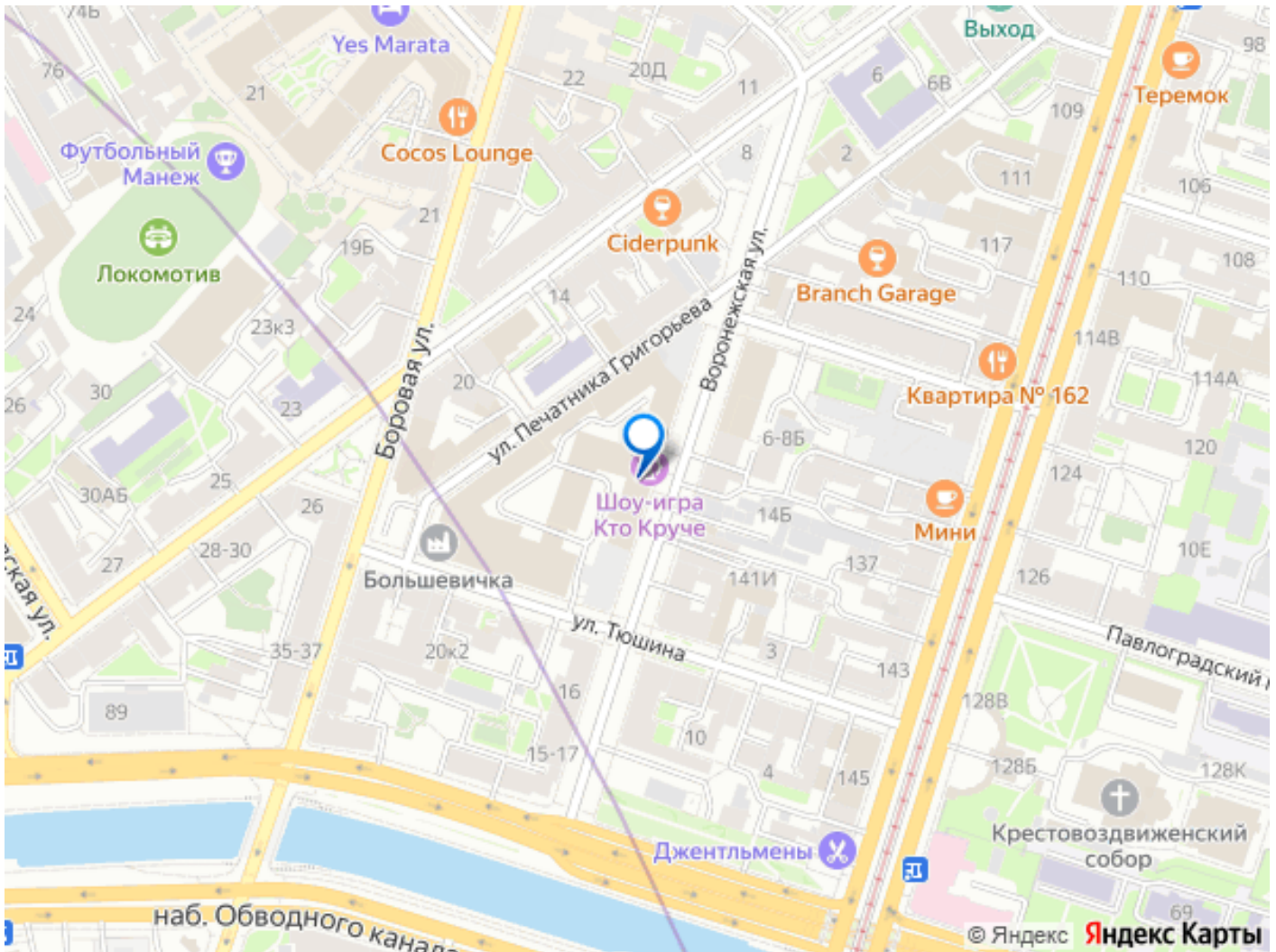
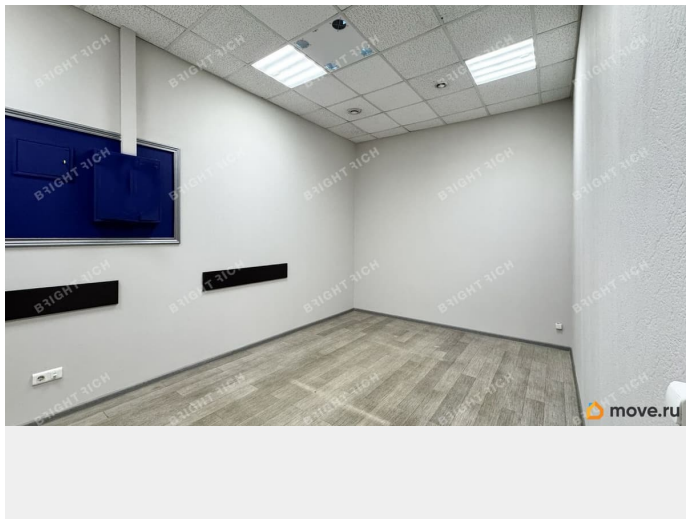
79811452402

для заметок



условия: - В стоимость включено: ОПЕХ; -
Оплачивается отдельно: Интернет,
Коммунальные услуги, Уборка; - Налог: УСН
(НДС 5%). Без комиссии и скрытых платежей
для арендатора. Готовы оперативно
организовать просмотр в удобное время,
предоставить PDF-презентацию и план.
Точное местоположение объекта можно
найти по данным координатам:
59.917894,30.348585 ID = c_1784014





Move.ru - вся недвижимость России