

🕒 Создано: 23.01.2026 в 08:51

Обновлено: 20.02.2026 в 11:21

**Санкт-Петербург, проспект Большой
Васильевского острова, 68**

729 050 ₽

Санкт-Петербург, проспект Большой Васильевского острова,
68

Округ

[СПБ, Василеостровский район](#)

Офис

Общая площадь

291.62 м²

Детали объекта

Тип сделки

Сдаю

Раздел

[Коммерческая недвижимость](#)

Описание

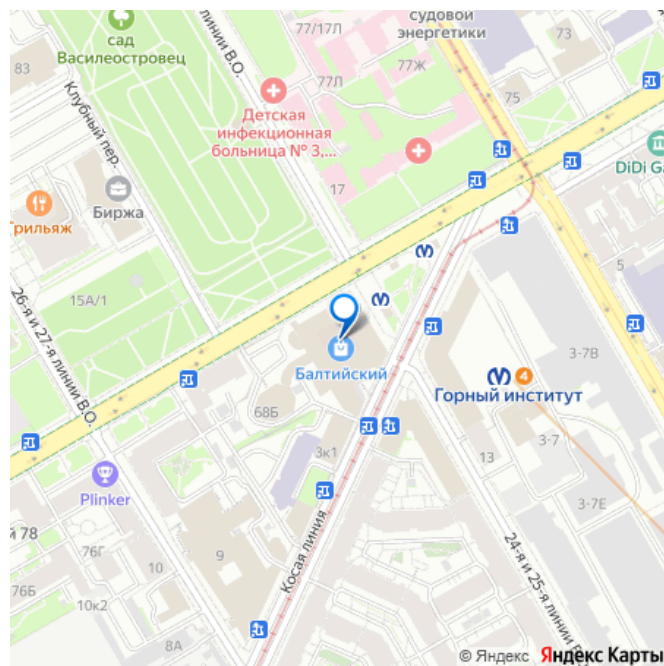
Офисное помещение 291.6 кв. м в бизнес-центре «Балтийский». Район: Василеостровский. Ближайшие станции метро: Горный Институт. Характеристики: - Класс: В+; - Код налоговой: 01; - Арендопригодная площадь: 5550; - Кол-во мест наземного паркинга: 60. Арендная ставка: 2 500 руб./кв. м в месяц. Финансовые условия: - В стоимость включено: ОРЕХ, НДС; - Оплачивается отдельно: Интернет, Коммунальные услуги, Телефония, Уборка; - Налог: Включая НДС. Без комиссии и скрытых платежей для арендатора. Готовы

<https://spb.move.ru/objects/9288256378>

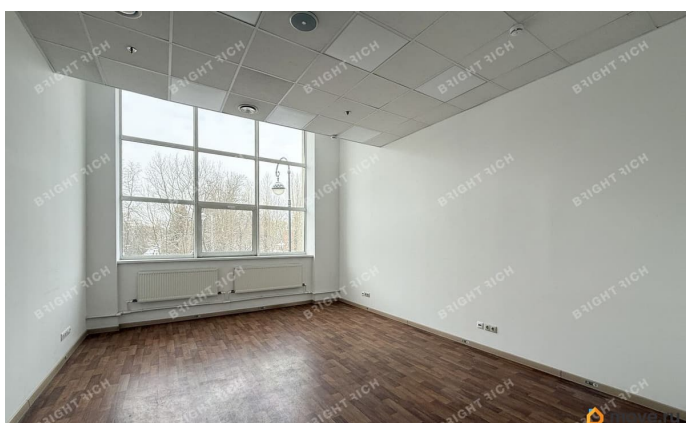
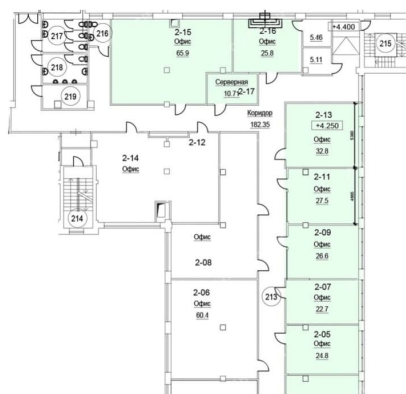
**Bright Rich St. Petersburg, Bright Rich
St. Petersburg**

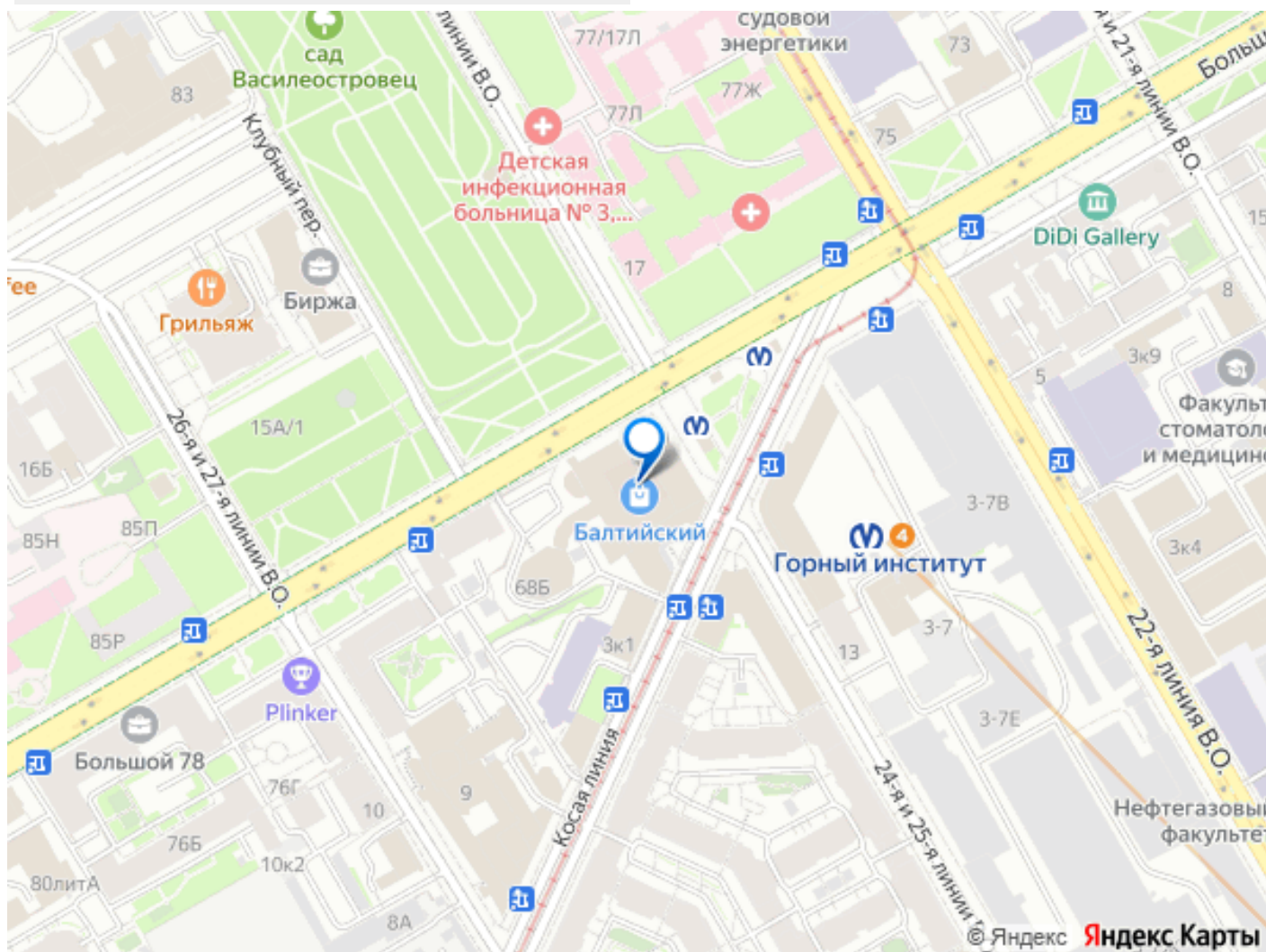
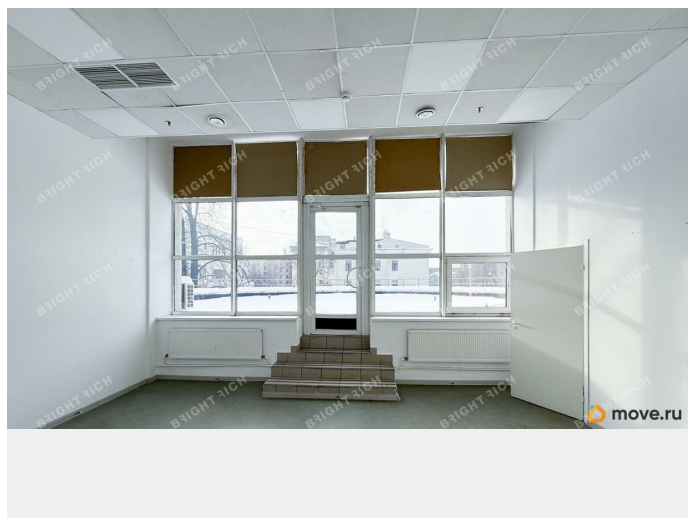
79811452402

для заметок



оперативно организовать просмотр в удобное время, предоставить PDF-презентацию и план. Точное местоположение объекта можно найти по данным координатам:
59.932184,30.260236 ID = c_1786396





Move.ru - вся недвижимость России