

🕒 Создано: 01.08.2025 в 08:10

Обновлено: 10.02.2026 в 08:51

**Санкт-Петербург, Выборгское шоссе, 12**

**7 397 500 ₽**

Санкт-Петербург, Выборгское шоссе, 12

Округ

[СПБ, Выборгский район](#)

## Офис

Общая площадь

2959 м<sup>2</sup>

## Детали объекта

Тип сделки

Сдаю

Раздел

[Коммерческая недвижимость](#)

## Описание

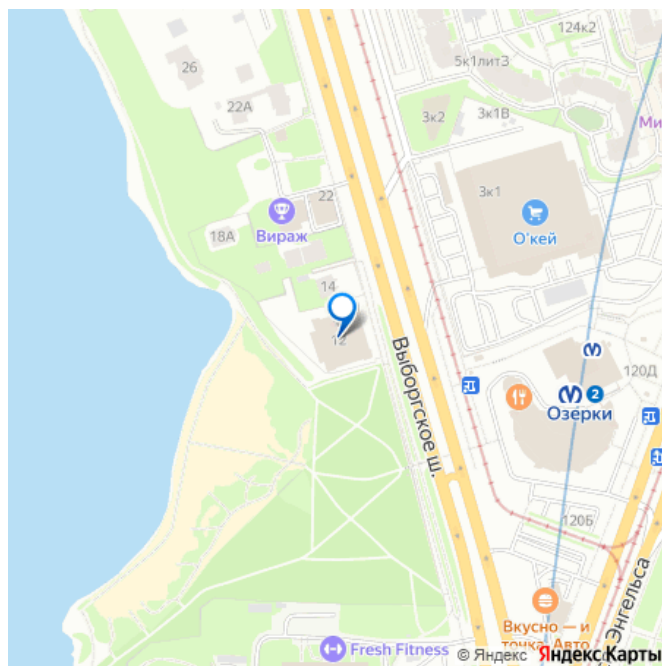
Офисное помещение 2 959 кв. м в бизнес-центре «МИК Озерки». Район: Выборгский. Ближайшие станции метро: Озерки. Характеристики: - Класс: В+; - Арендопригодная площадь: 4850; - Код налоговой: 02; - Размер типового этажа: 1515; - Высота потолков: 2.7 м, 2.85 м, 3 м; - Кол-во мест подземного паркинга: 45; - Шаг колонн: 6х8 м. Арендная ставка: 2 500 руб./кв. м в месяц. Финансовые условия: - Оплачивается отдельно: Интернет, Коммунальные услуги, Телефония, Уборка, ОРЕХ; - В стоимость включено: НДС; - Налог: Включая НДС. Без комиссии и скрытых платежей для арендатора. Готовы оперативно организовать

<https://spb.move.ru/objects/9283734090>

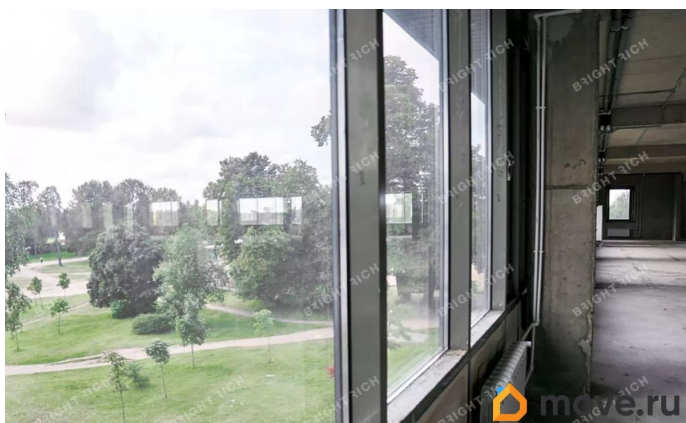
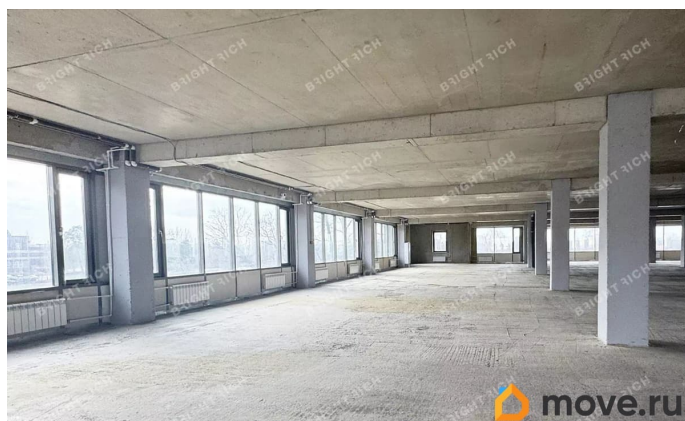
**Bright Rich St. Petersburg, Bright Rich St. Petersburg**

**79811452402**

для заметок

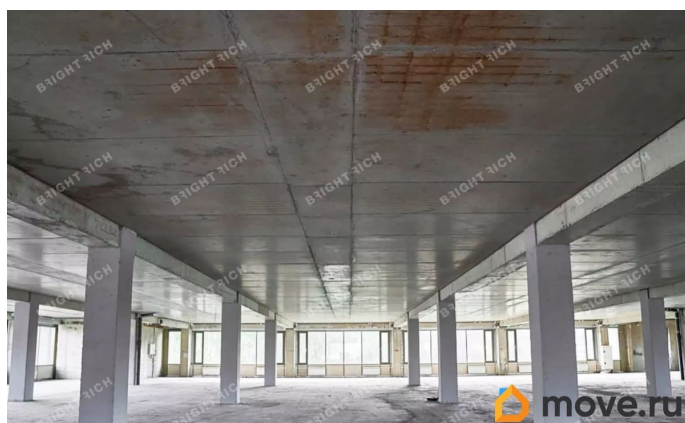
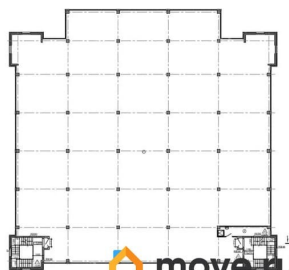
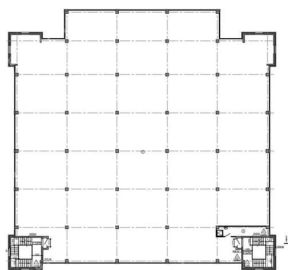


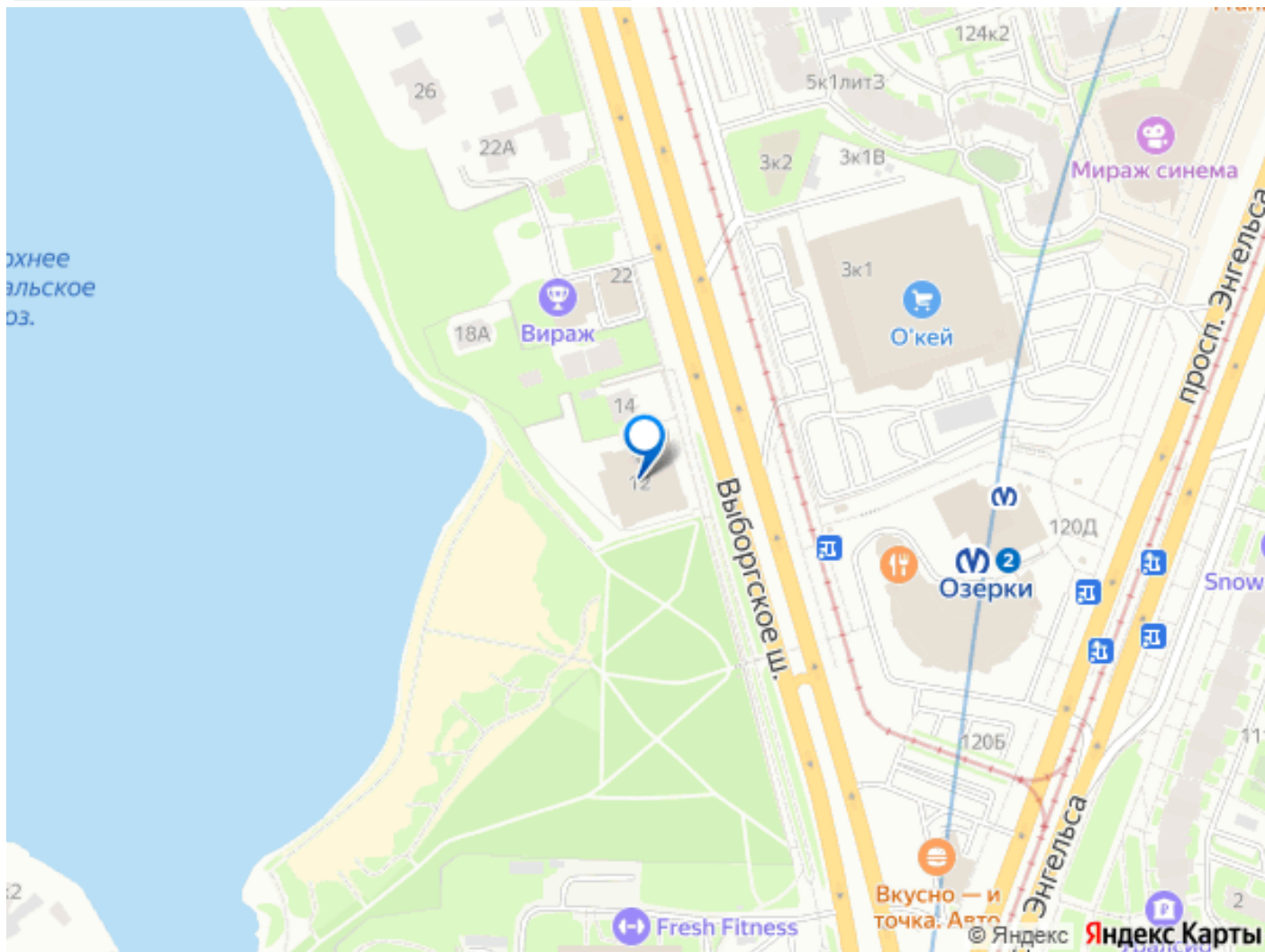
просмотр в удобное время, предоставить PDF-презентацию и план. Точное местоположение объекта можно найти по данным координатам: 60.037288,30.317961 ID = c\_1775571



1 этаж

2 этаж





Move.ru - вся недвижимость России