

Создано: 08.09.2025 в 15:31

Обновлено: 09.02.2026 в 19:01

Санкт-Петербург, Выборгское шоссе, 12

7 397 500 ₽

Санкт-Петербург, Выборгское шоссе, 12

Округ

[СПБ, Выборгский район](#)

Офис

Общая площадь

2959 м²

Детали объекта

Тип сделки

Сдаю

Раздел

[Коммерческая недвижимость](#)

Описание

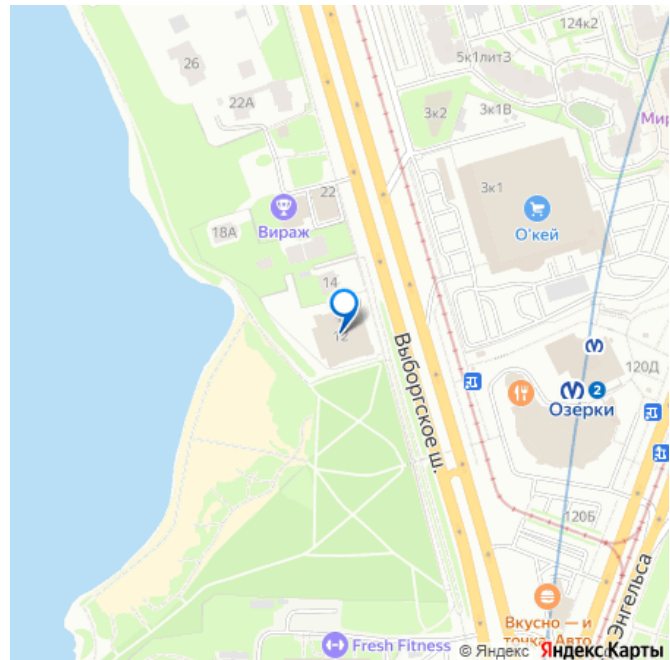
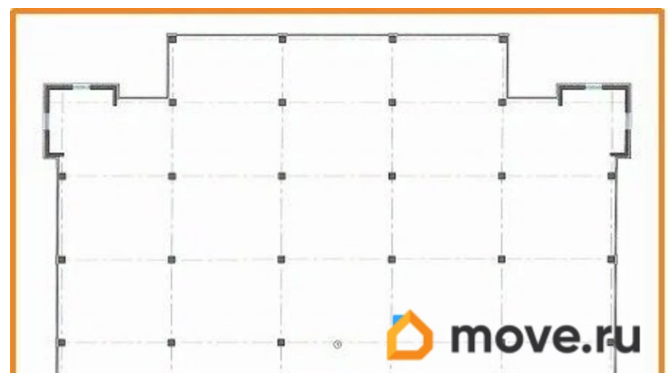
Код объекта: 7890 Аренда части современного здания у м. Озерки. Всего 150 метров пешком от метро! Санкт-Петербург, Выборгское шоссе, д. 12, лит. А Сдаются в аренду 1-й и 2-й этажи в современном коммерческом комплексе. Площадь: 2 959 м. Свободная планировка, шаг колонн 6x8 м. Высота потолков: 2,7 - 3,0 м. Панорамное остекление, современная отделка. Ключевые преимущества: Идеальное расположение: 2 минуты от метро Озерки. Собственная инфраструктура: Охраняемая территория, паркинг на 45 авто. Все коммуникации: Электричество (261 кВт), своя газовая котельная. Гибкие условия: Арендные

<https://spb.move.ru/objects/9284775847>

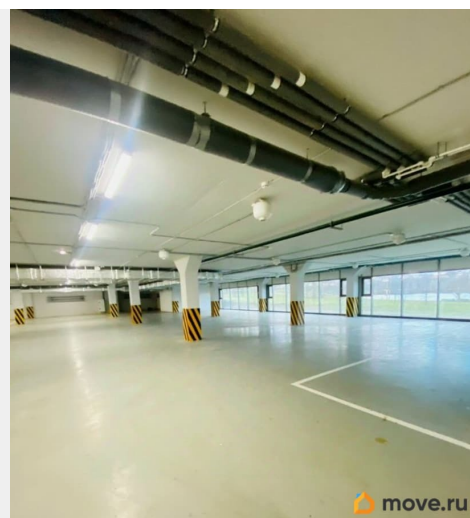
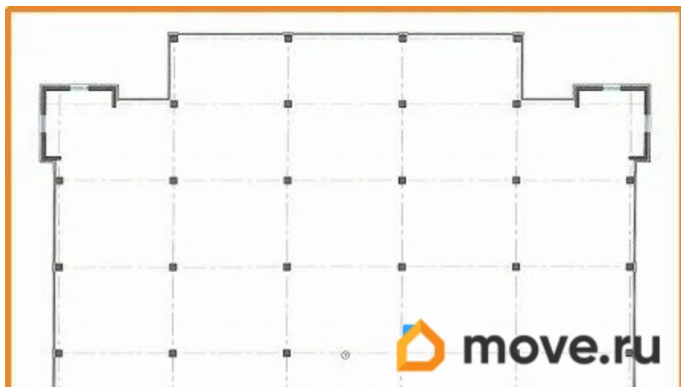
**Оксана Виноградова, Торговый дом
недвижимости**

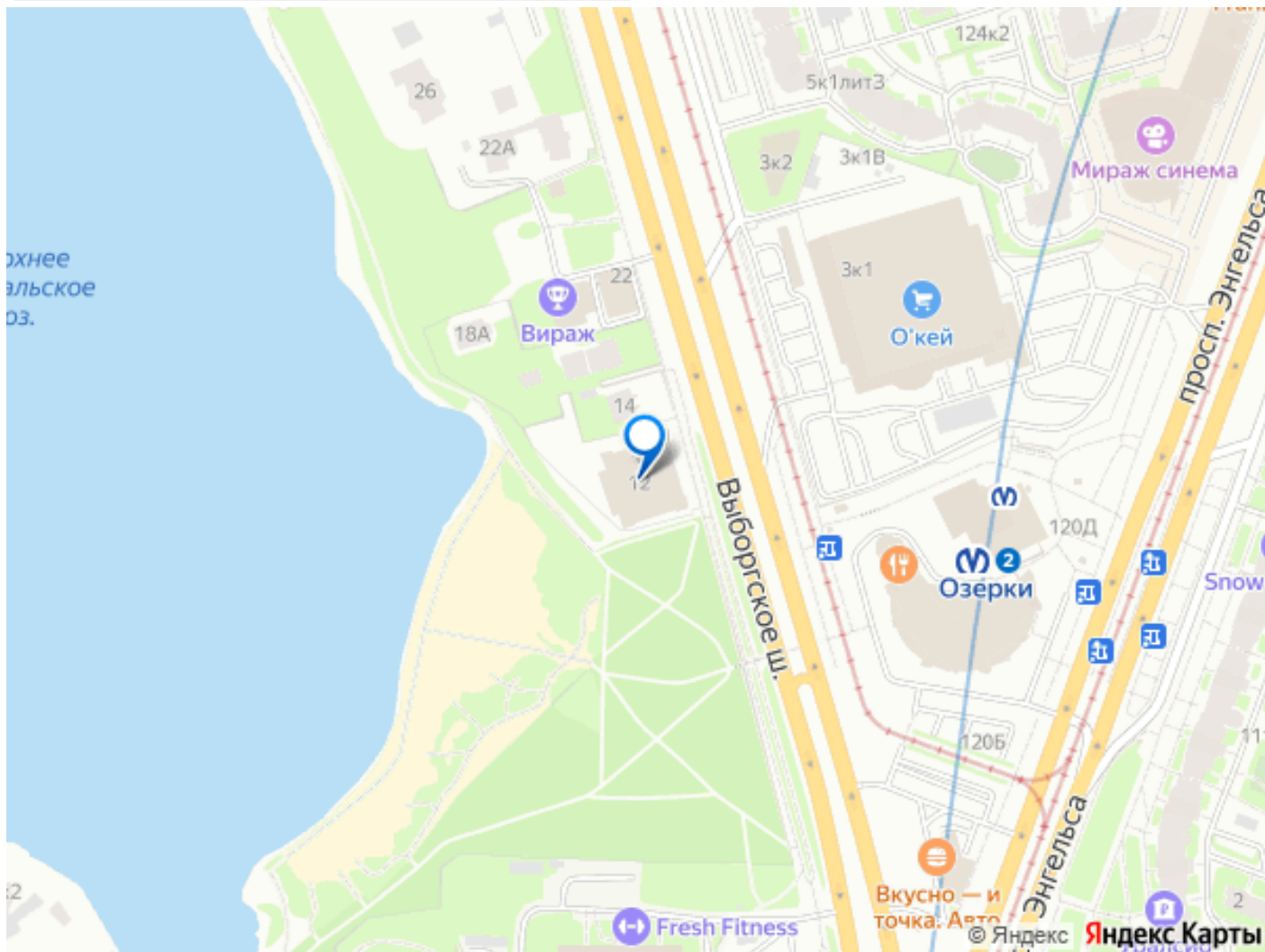
**79111008283, 7911847
4632**

для заметок



каникулы 6 месяцев, рассрочка по обеспечению. Условия: Ставка: 2 500 руб./м/мес. (с НДС) Коммунальные платежи: оплачиваются отдельно. Обеспечительный платеж: 1 месяц. Подходит для: Медицинского центра Центра образования или спорта Офисов с ритейлом на 1-м этаже Ресторана или фуд-корта





Move.ru - вся недвижимость России