

Создано: 26.01.2026 в 09:57

Обновлено: 26.01.2026 в 10:54

**Санкт-Петербург, проспект  
Александровской фермы, 29Д**

**1 276 000 ₽**

Санкт-Петербург, проспект Александровской фермы, 29Д

Округ

[СПБ, Фрунзенский район](#)

Улица

[проспект Александровской Фермы](#)

**Офис**

Общая площадь

29 м<sup>2</sup>

**Детали объекта**

Тип сделки

Сдаю

Раздел

[Коммерческая недвижимость](#)

**Описание**

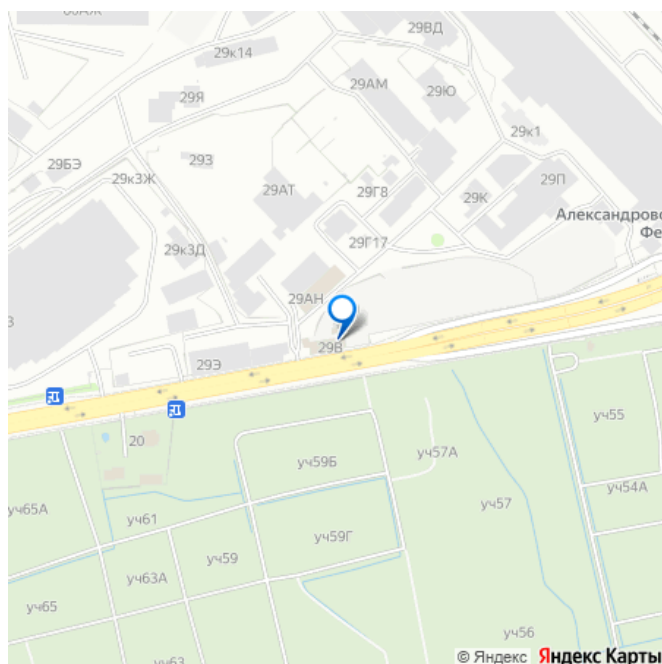
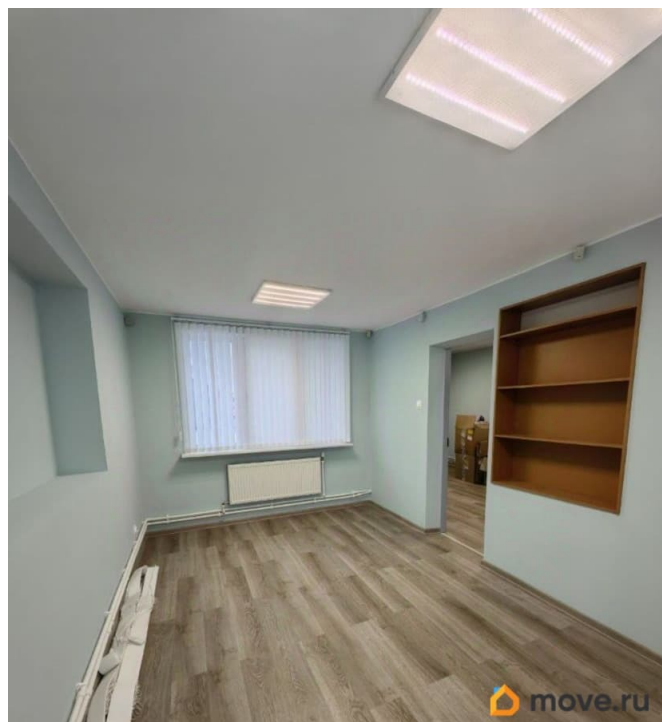
Сдаётся офисный блок из двух смежных офисов в помещении с отдельным входом. Общий санузел не входит в аренду. В помещении только что произведён ремонт. Объект находится на въезде на территорию Индустриального квартала, рядом с пунктом охраны. Коммунальные услуги и эксплуатационные расходы включены в стоимость. Юридический адрес предоставляем. Здание представляет собой капитальное строение с монолитным каркасом, негорючими перегородками между

<https://spb.move.ru/objects/9288366566>

**Логос, Логос**

**79819216586,7911097  
2346**

для заметок



помещениями, фальцевой крышей, вентилируемым фасадом; охранно-пожарная сигнализация, контроль доступа, внешнее видеонаблюдение, внешнее освещение, охраняемая территория, возможность круглосуточного доступа. Профессиональная управляющая компания. Производится обслуживание и круглогодичная уборка благоустроенной прилегающей территории (вне зависимости от погодных условий и объема осадков, в том числе вывоз снега). Так же в аренду есть производственно-складские помещения. Возможность заключения долгосрочных договоров. Близость к ул. Софийская 600м, КАД 3км, близость к М-10 и М-11.

