

Санкт-Петербург, Хрустальная улица, 11Х

300 000 ₽

Санкт-Петербург, Хрустальная улица, 11Х

Округ

[СПБ, Невский район](#)

Улица

[улица Хрустальная](#)

Офис

Общая площадь

300 м²

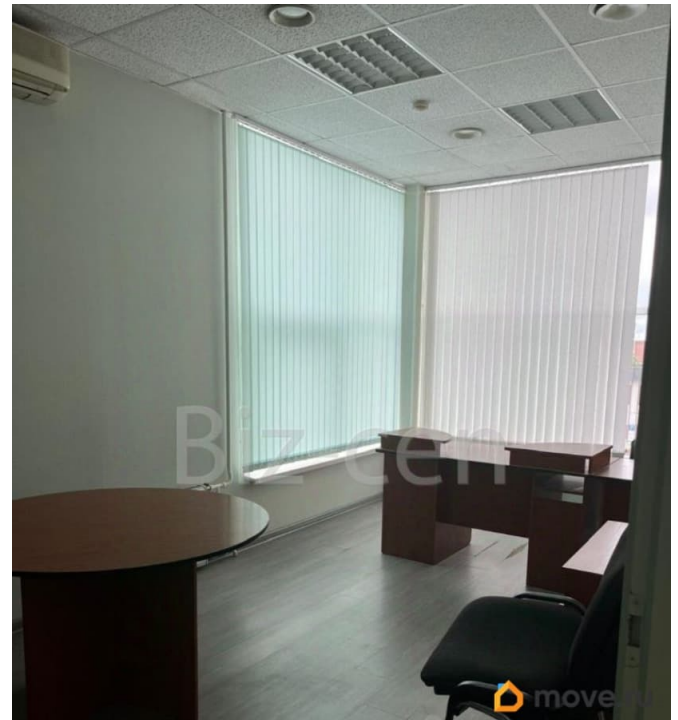
Детали объекта

Тип сделки

Сдаю

Раздел

[Коммерческая недвижимость](#)



Описание

Предлагается в аренду 300 кв.м. Состояние отделки — готово к въезду. Договор аренды заключаете с собственником помещения. Без надбавки к итоговой стоимости аренды. В арендную ставку включено: - уборка общих мест. В арендную ставку не входит: НДС, коммунальные услуги, электроэнергия, эксплуат.расходы, уборка офиса. • планировка в офисе: смешанная; • кондиционер: нет; • вентиляция: есть; • условия договора: 11 мес. предоплата за первый и последний месяц; • налогообложение: НДС; • вход в здание: для



арендаторов по документу, для клиентов по документу; • интернет провайдеры: Мегафон, Гарстелеком; • парковка: на территории БЦ; • здание работает: круглосуточно; Показы в рабочее время. Поможем провести переговоры по условиям аренды, удовлетворив все стороны. Для организации просмотра и для получения консультации по условиям аренды звоните. Для вас наши услуги бесплатны, их оплачивает БЦ.

Описание бизнес-центра: Недалеко от въезда на территорию делового центра «Хрустальный» располагается остановка городского транспорта. Безопасность аренды помещения «Хрустального» обусловлена системами видеоконтроля, сигнализацией, электронным контролем доступа. Отделка помещений проведена с учетом стандартов качества международного уровня.

