

Санкт-Петербург, Зольная улица, 15

496 920 ₽

Санкт-Петербург, Зольная улица, 15

Округ

[СПБ, Невский район](#)

Улица

[улица Зольная](#)

Офис

Общая площадь

303 м²

Детали объекта

Тип сделки

Сдаю

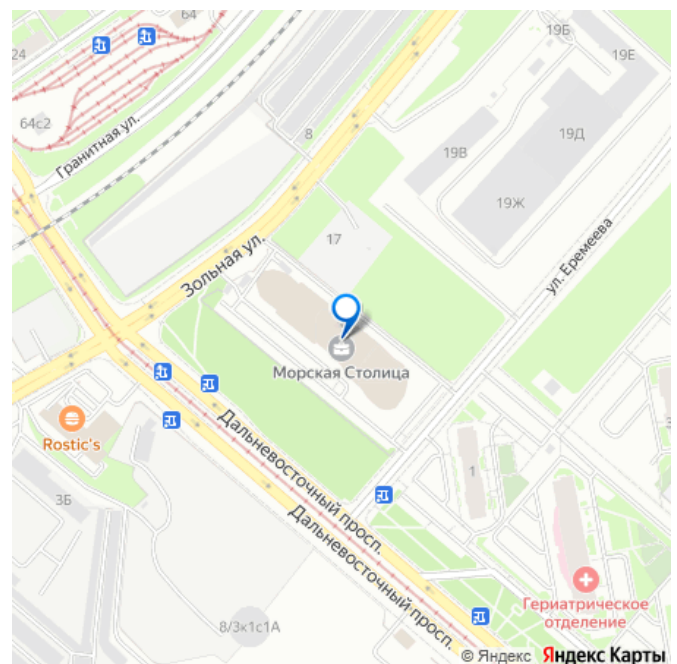
Раздел

[Коммерческая недвижимость](#)

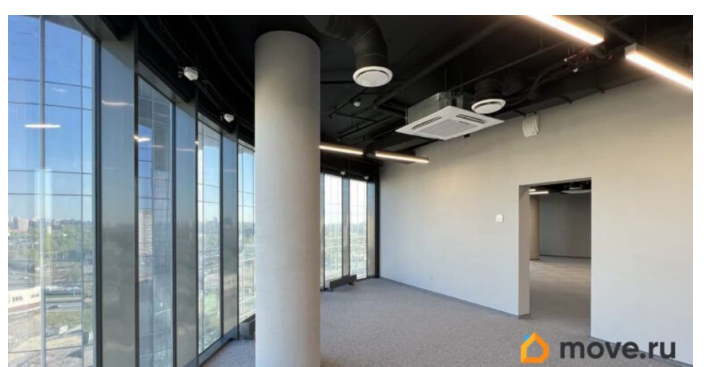
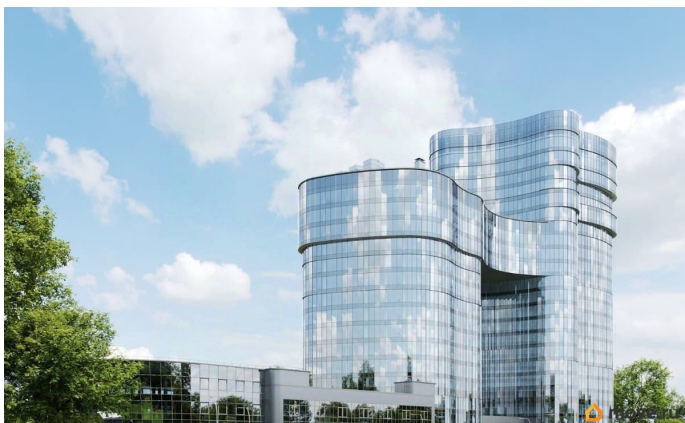
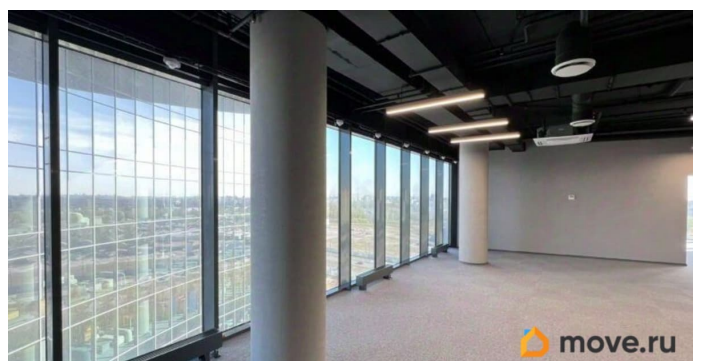
Описание

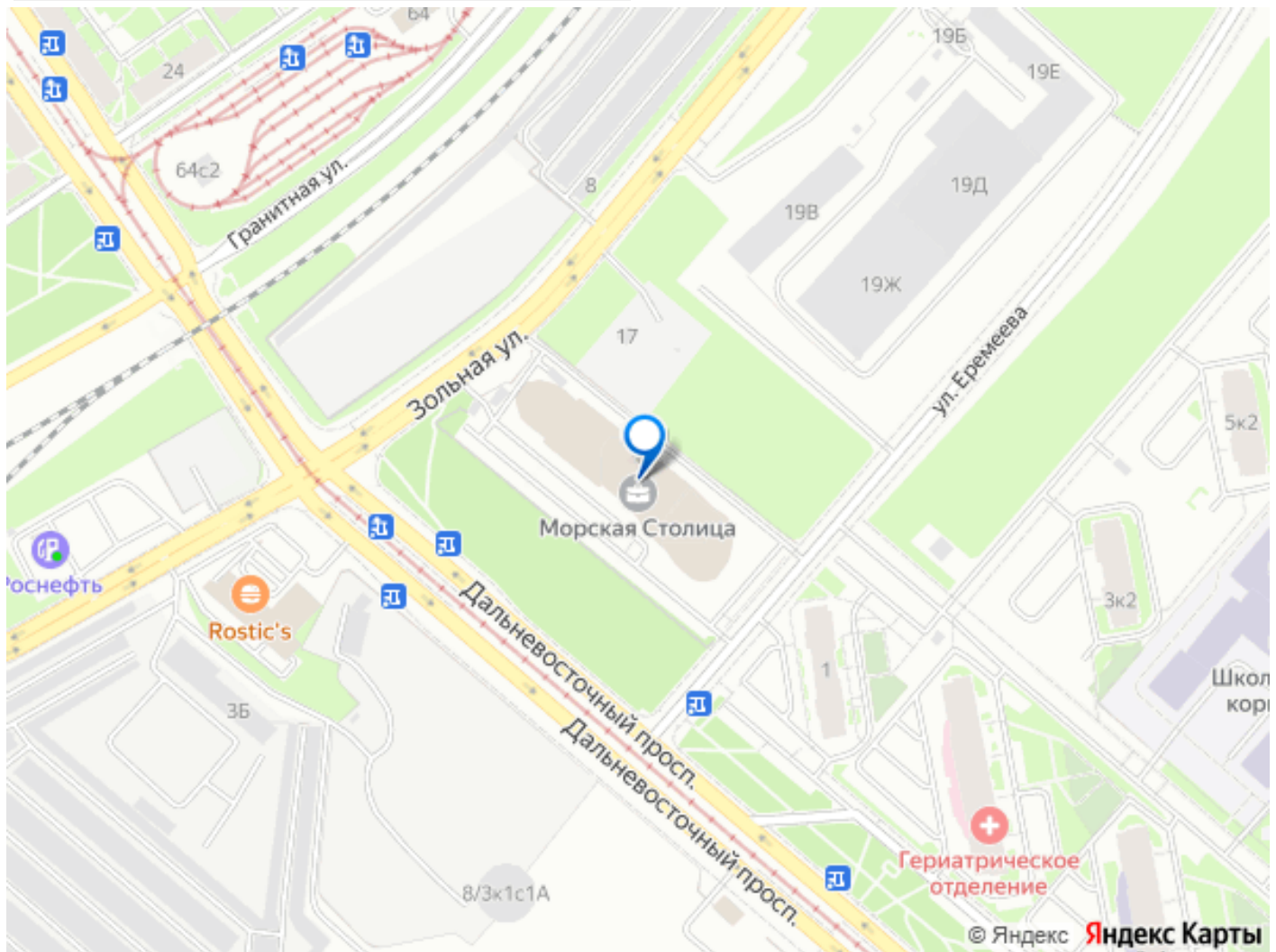
Высотное здание с панорамным остеклением находится в удобной транспортной локации. Бизнес-центр состоит из трех корпусов высотой 3, 15 и 24 этажа. Близкое расположение к центральной части города, а также к выездам на КАД. Налоговая: 24. Лифты: Есть. Вентиляция: Приточно-вытяжная. Кондиционирование: Центральное. Безопасность: Круглосуточная охрана, Контроль доступа, Система пожаротушений, Видеонаблюдение. Парковка: Подземная, Наземная. Описание помещения: Базовая отделка в офисах,

для заметок



напольное покрытие - ковролин, на стенах
декоративная штукатурка, окрашенный
потолок, светодиодное освещение. Видовые
панорамные окна. Планировка: открытая.
Офисная отделка. Высота потолка: 3м. Тип
налогообложения: С НДС. Лот 45304-68





Move.ru - вся недвижимость России