

🕒 Создано: 09.04.2026 в 02:09

🔄 Обновлено: 11.04.2026 в 04:31

**Финдерент, Финдерент**

**79816893902**

**Санкт-Петербург, улица Комсомола,  
1-3АЩ**

**411 523 ₽**

Санкт-Петербург, улица Комсомола, 1-3АЩ

Округ

[СПБ, Калининский район](#)

Улица

[улица Комсомола](#)

**Офис**

Общая площадь

316.8 м<sup>2</sup>

**Детали объекта**

Тип сделки

Сдаю

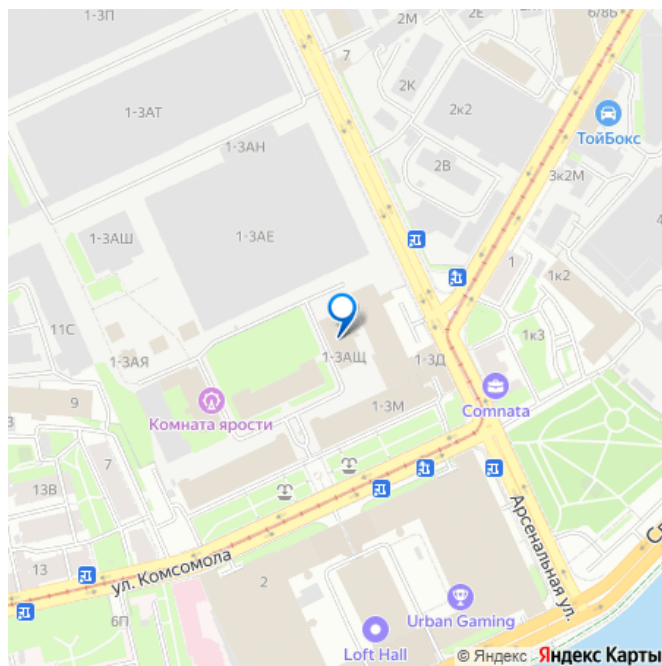
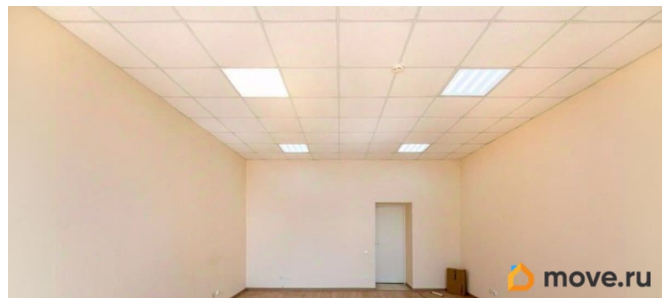
Раздел

[Коммерческая недвижимость](#)

**Описание**

Предлагаем снять офисный блок 316,8 кв. м в Калининском районе. Находится в технопарке «Арсенал» по адресу: ул. Комсомола, 1-3, 3 этаж. Блок помещений прекрасно подойдёт для IT-компании. Охраняемая территория с собственной парковкой. В помещениях выполнена качественная отделка. Здание находится рядом с проходной, всего 10 минут пешком от станции метро «Площадь Ленина»! Высокоскоростной интернет и цифровая телефония подключаются по запросу

для заметок



арендатора. Каждую неделю проводится влажная уборка помещений и вынос мусора. В помещении есть выделенная электрическая мощность, отопление и освещение. В здании установлена современная система пожарной безопасности. Территория технопарка круглосуточно охраняется, ведётся видеонаблюдение. Доступ для пешеходов и транспорта осуществляется по пропускам. Действует система контроля и управления доступом, которая позволяет вести учёт рабочего времени сотрудников. Для удобства сотрудников на территории есть кафе и столовые. В указанную ставку входит НДС. КУ, парковка, услуги связи оплачиваются отдельно. Рядом с «Арсеналом» пролегают Лесной и Кондратьевский проспекты, Арсенальная улица. В пешей доступности станция метро «Площадь Ленина» и Финляндский вокзал. Прямая аренда от собственника без комиссии! Рассмотрим вашу деятельность для размещения в офисном блоке.

