

Санкт-Петербург, Кирочная улица, 28

853 200 ₽

Санкт-Петербург, Кирочная улица, 28

Округ

[СПБ, Центральный район](#)

Улица

[улица Кирочная](#)

Офис

Общая площадь

316 м²

Детали объекта

Тип сделки

Сдаю

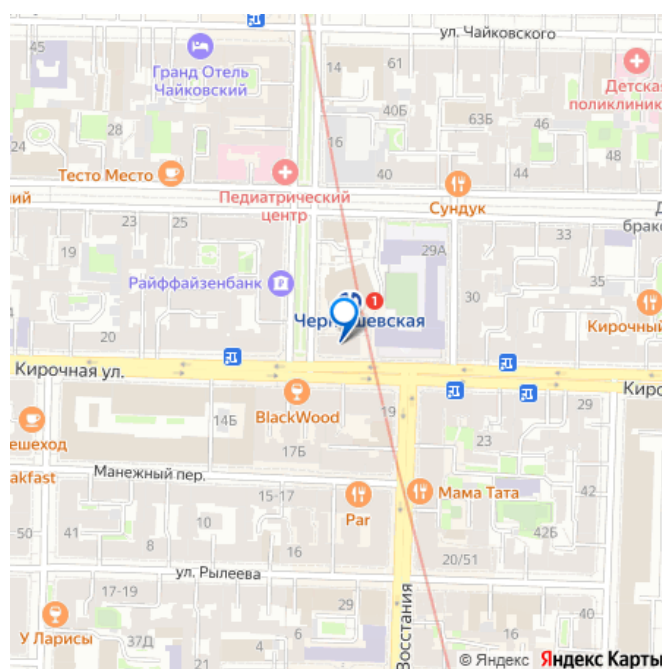
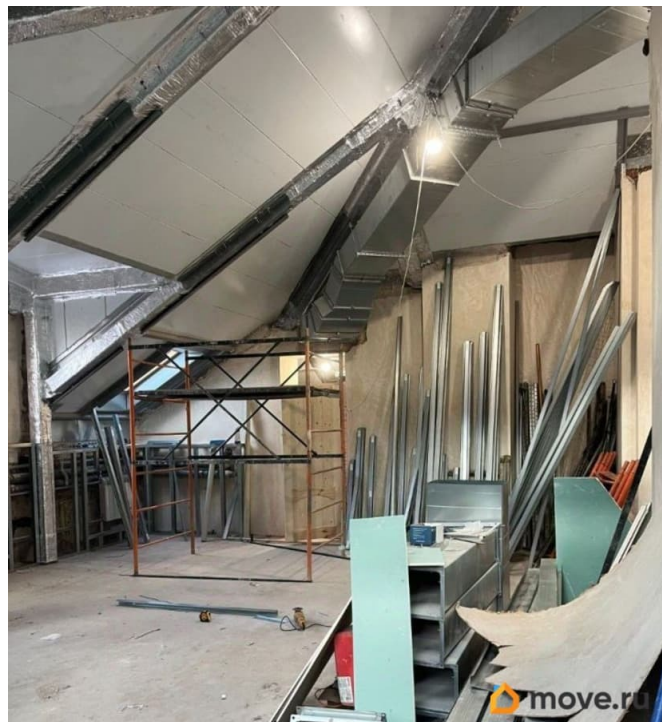
Раздел

[Коммерческая недвижимость](#)

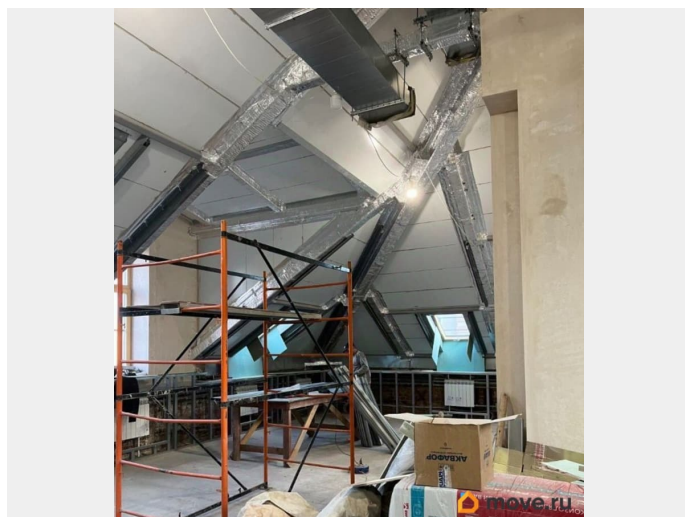
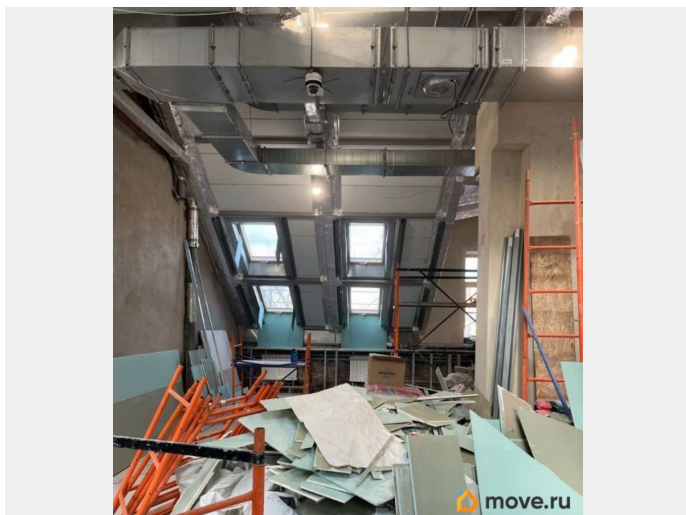
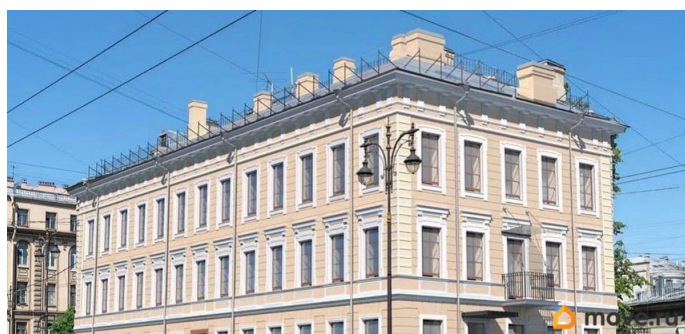
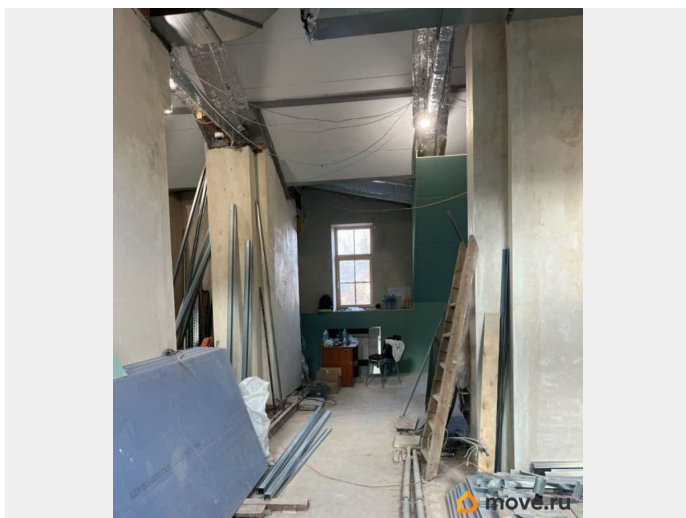
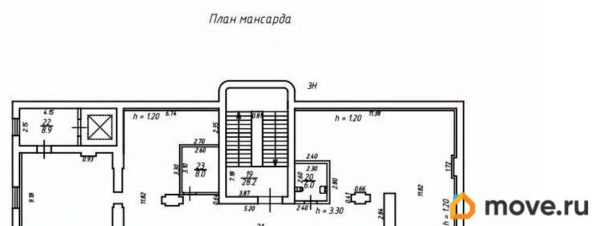
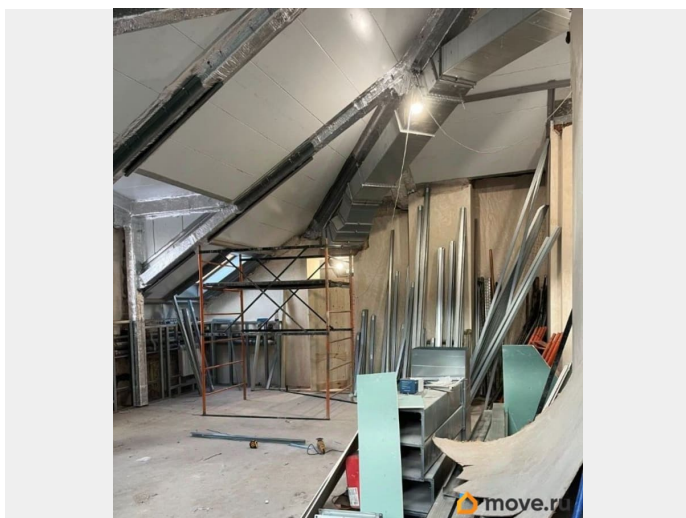
Описание

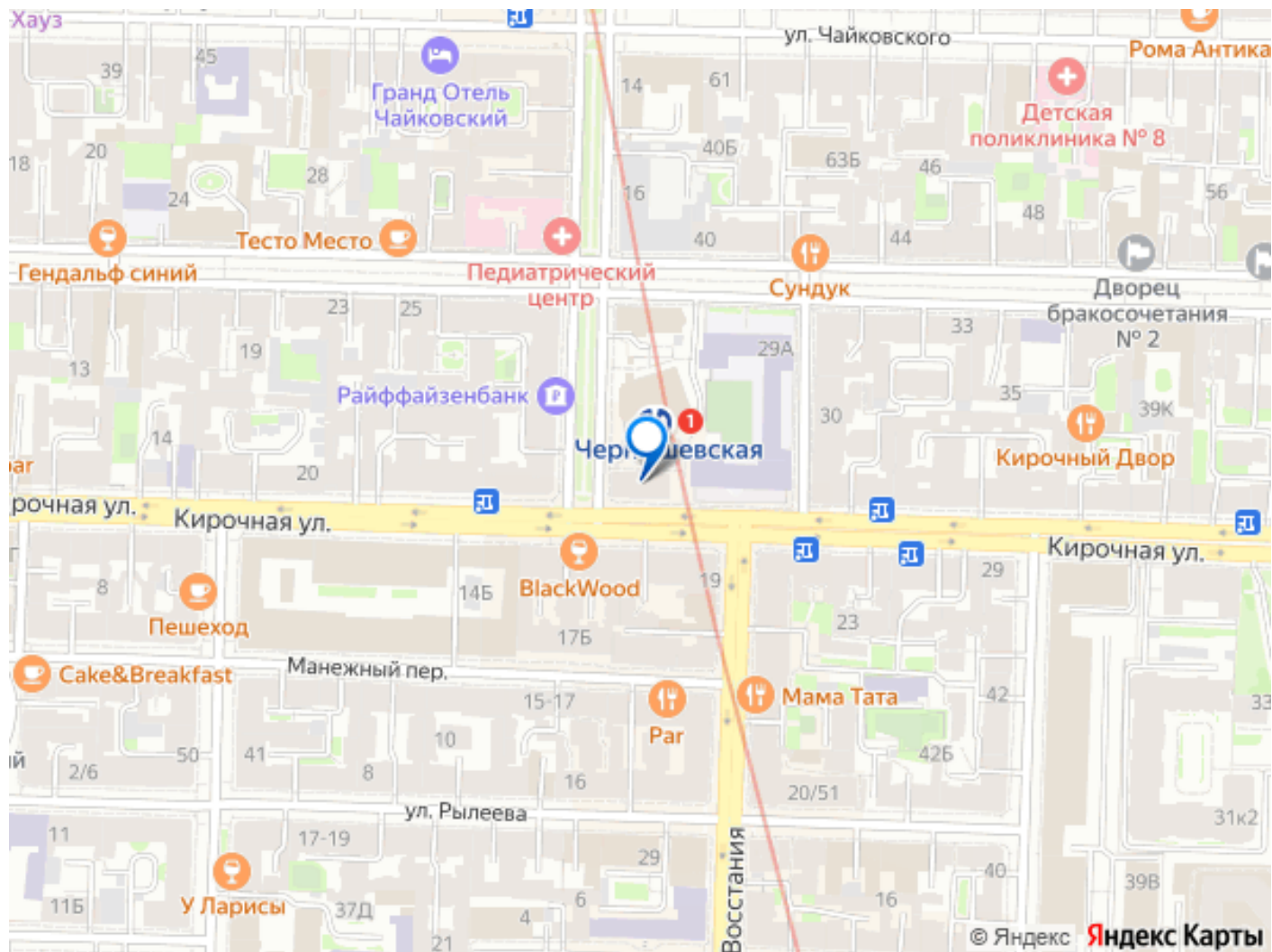
Многоквартирный жилой дом, ближайшие станции метро - Площадь восстания, Маяковская. Развитая инфраструктура района, высокий пешеходный и автомобильный трафик. Налоговая: 11. Лифты: Нет. Вентиляция: Приточно-вытяжная. Кондиционирование: Сплит-системы. Безопасность: Контроль доступа, Система пожаротушений. Парковка: Наземная. Описание помещения: Планировка позволяет эффективно организовать рабочее пространство под различные бизнес задачи. Планировка: открытая. Требуется

для заметок



косметический ремонт. Тип
налогообложения: УСН. Лот 80622-68





Move.ru - вся недвижимость России