

Создано: 02.04.2025 в 08:13

Обновлено: 02.04.2026 в 08:00

**Санкт-Петербург, Пулковское шоссе,  
40к4**

**859 739 ₺**

Санкт-Петербург, Пулковское шоссе, 40к4

Округ

[СПБ, Московский район](#)

## Офис

Общая площадь

320.32 м<sup>2</sup>

## Детали объекта

Тип сделки

Сдаю

Раздел

[Коммерческая недвижимость](#)

## Описание

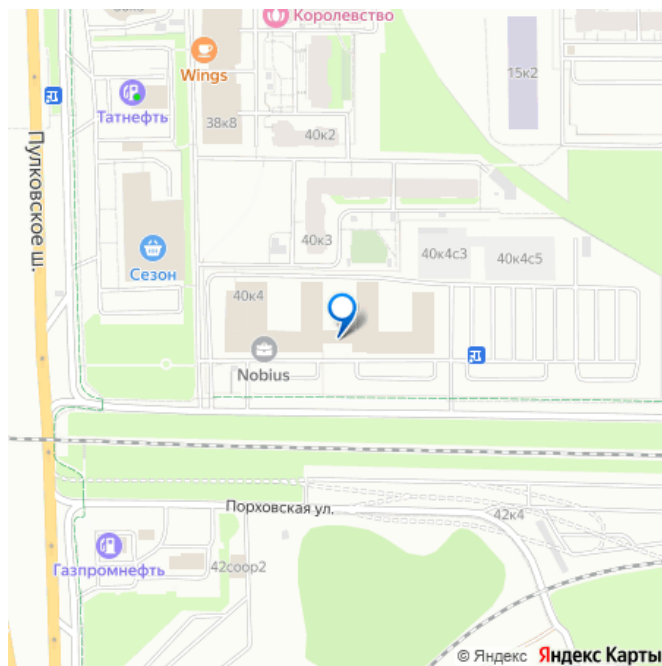
Офисное помещение 320.3 кв. м в бизнес-центре NOBIUS. Район: Московский. Ближайшие станции метро: Звёздная. Характеристики: - Класс: А; - Размер типового этажа: 2190; - Развозка: Шаттл; - Арендопригодная площадь: 36800; - Код налоговой: 10; - Наличие лифта: Есть; - Кол-во мест наземного паркинга: 800; - Интернет-провайдеры: Авантел, Билайн, Вымпелком, Мегафон, МТС, ОБИТ, Смарт Телеком; - Шаг колонн: 8x8 м. Арендная ставка: 2 684 руб./кв. м в месяц. Финансовые условия: - В стоимость включено: ОПЕХ, Коммунальные услуги, НДС, Уборка; - Оплачивается

<https://spb.move.ru/objects/9276125247>

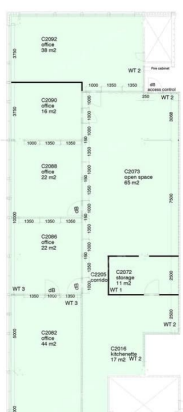
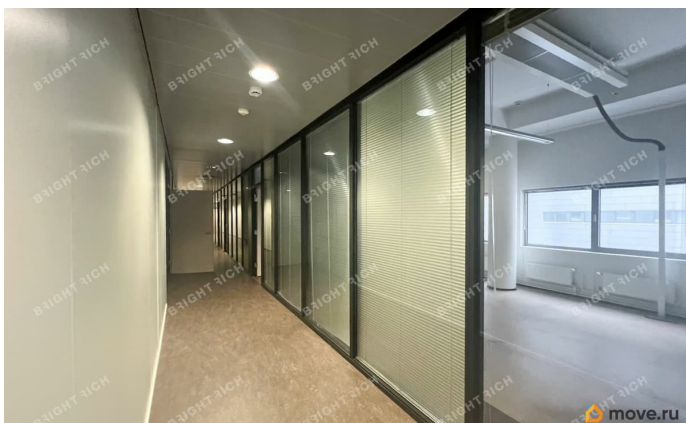
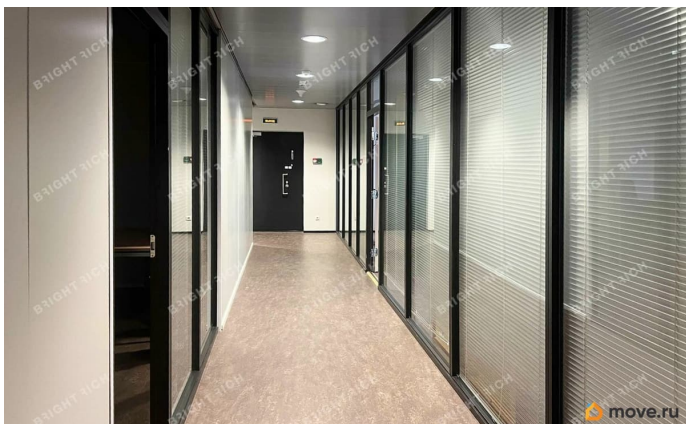
**Bright Rich St. Petersburg, Bright Rich  
St Petersburg**

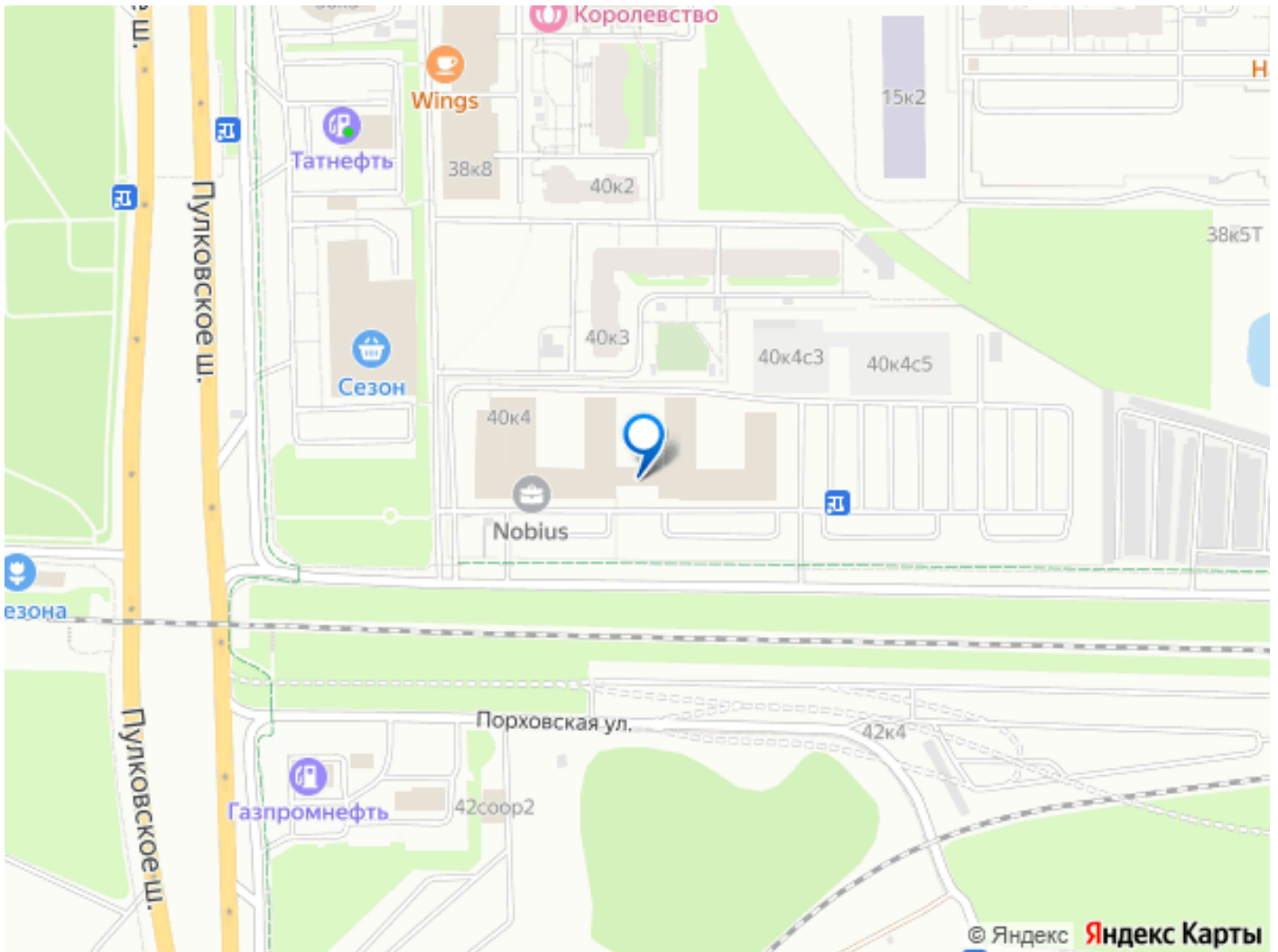
**79811452402**

для заметок



отдельно: Интернет, Телефония,  
Электроэнергия; - Налог: Включая НДС. Без  
комиссии и скрытых платежей для  
арендатора. Готовы оперативно организовать  
просмотр в удобное время, предоставить PDF-  
презентацию и план. Точное местоположение  
объекта можно найти по данным  
координатам: 59.818069,30.326422 ID =  
с\_707820





Move.ru - вся недвижимость России