

🕒 Создано: 17.01.2026 в 08:50

Обновлено: 12.02.2026 в 08:10

**Санкт-Петербург, Пулковское шоссе,
40к4**

858 904 ₽

Санкт-Петербург, Пулковское шоссе, 40к4

Округ

[СПБ, Московский район](#)

Офис

Общая площадь

328.83 м²

Детали объекта

Тип сделки

Сдаю

Раздел

[Коммерческая недвижимость](#)

Описание

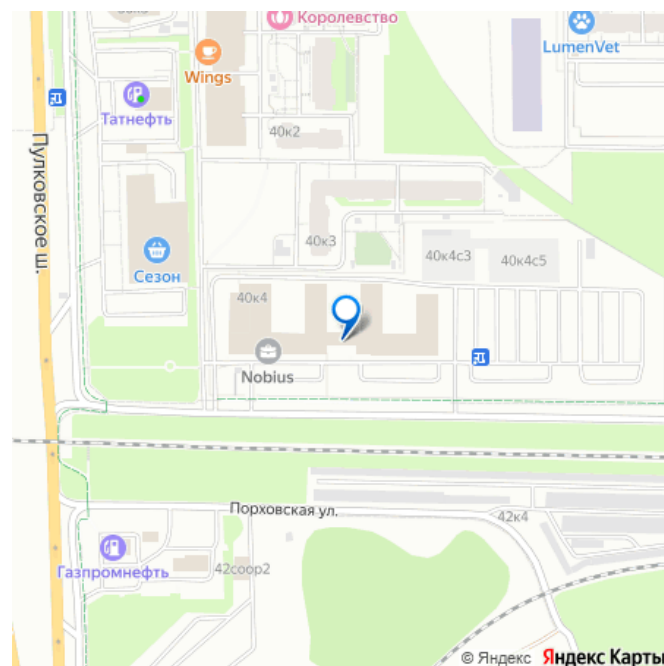
Офисное помещение 328.8 кв. м в бизнес-центре NOBIUS. Район: Московский. Ближайшие станции метро: Звёздная. Характеристики: - Класс: А; - Код налоговой: 10; - Размер типового этажа: 2190; - Развозка: Шаттл; - Арендопригодная площадь: 36800; - Наличие лифта: Есть; - Кол-во мест наземного паркинга: 800; - Интернет-провайдеры: ОБИТ; - Шаг колонн: 8x8 м. Арендная ставка: 2 611.8 руб./кв. м в месяц. Финансовые условия: - В стоимость включено: ОПЕХ, Коммунальные услуги, НДС, Уборка; - Оплачивается отдельно: Интернет, Телефония, Электроэнергия; - Налог: Включая НДС. Без

<https://spb.move.ru/objects/9288056636>

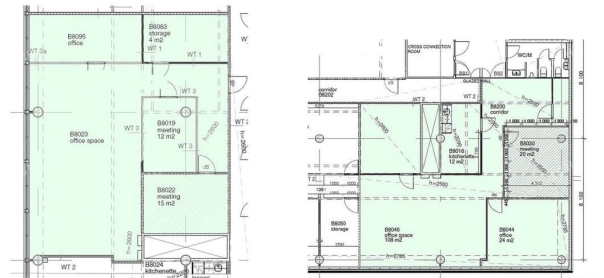
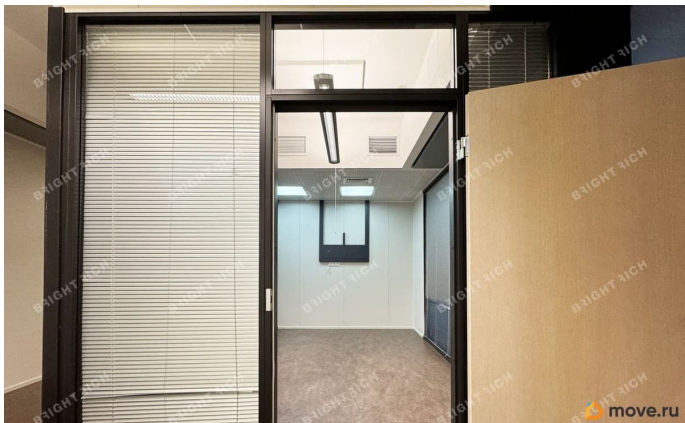
**Bright Rich St. Petersburg, Bright Rich
St. Petersburg**

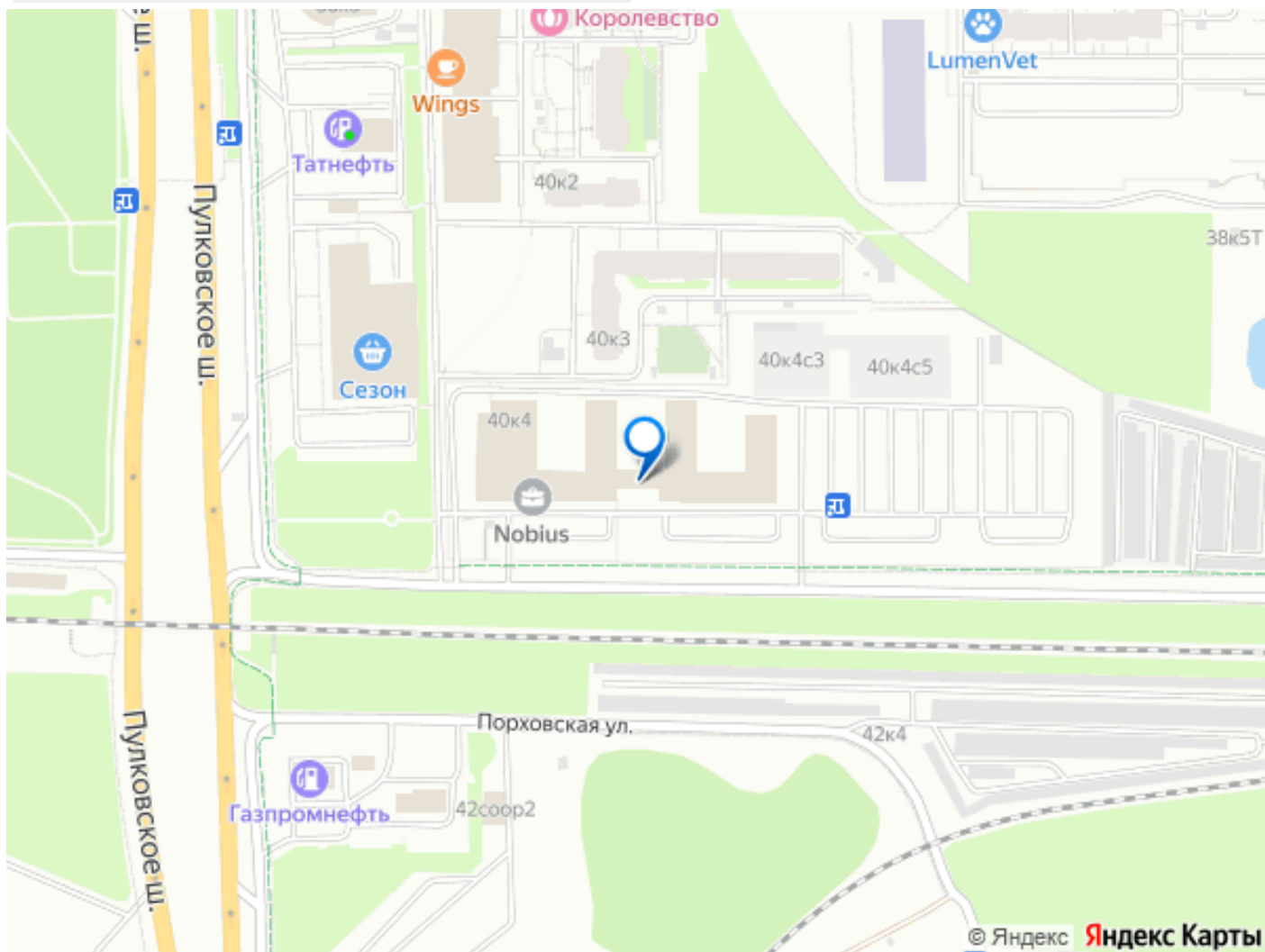
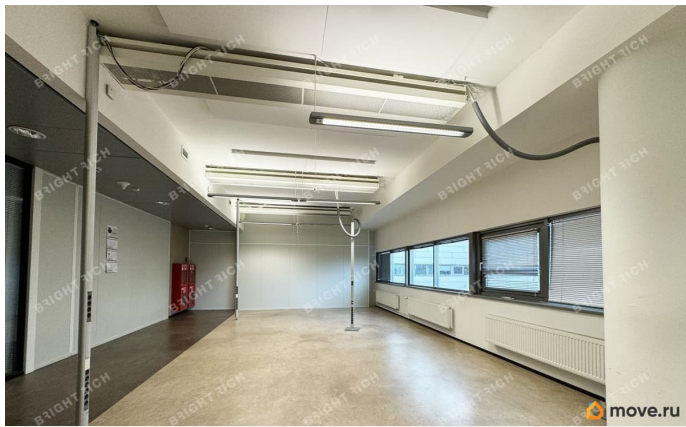
79811452402

для заметок



комиссии и скрытых платежей для арендатора. Готовы оперативно организовать просмотр в удобное время, предоставить PDF-презентацию и план. Точное местоположение объекта можно найти по данным координатам: 59.818069,30.326422 ID = с_1786156





Move.ru - вся недвижимость России